

LMP.

[access]

Produktionen, Installationen, neues Equipment, Talk-of-the-Town, News, Trends



- ArKaos VJ 3.6 DMX
- Neue WELLS-Effekte
- Ministranten in Rom
- ROBE meets Merkel
- Produktneuheiten

WORK
LW-461 R und LW-476 R
TOUR CASES

ROBE
DIGITAL SPOT 5000 DT
STAGEQUBE 324





Colour your minds eye

LEE Filters

Tel: (01264) 366939 www.leefilters.com



Zurück in die Zukunft?

Schon mehrfach hat das Angebot neuer Techniken die Sehweisen bei TV-Shows, Oper- und Theaterinszenierungen, Corporate Events und – hier wahrscheinlich oft zuerst – Show- und Tournee-Events verändert. Die Entwickler haben Geräte vorgestellt, die die Designer und Kreativen gierig aufgegriffen haben. Man denke beispielsweise an den Siegeszug der Movinglights, die das Showdesign förmlich revolutioniert haben. Offenbar sind wir aktuell wieder an der Schwelle und überschreiten Grenzen hinsichtlich der Gestaltung von Bühnen und Shows. Diesmal sind es die Bildmedien, die ihren ganz eigenen Weg gefunden haben. Es geht hier natürlich nicht primär um die Möglichkeit, große Bilder von Künstlern oder Vorständen für Besucher zu

zeigen, die ansonsten nichts oder nur wenig vom Ereignis auf der Bühne sehen würden. Diese Darstellungen könnte man auch Ausschnittvergrößerungen nennen. Das gibt es schon länger, wenn auch nicht mit der Perfektion heutiger Anwendungen. Gemeint sind vielmehr die Optionen, Bewegtbilder, Stills, Grafiken, Visuals – nennen Sie es, wie Sie wollen – in Showereignisse einzubinden und so für neue Bilder und Erlebnisse zu sorgen. Verfremdungen und Bildbearbeitungen sorgen für eine neue Ästhetik für Bühnen und Shows. Der Designer kreierte nicht nur Shows, sondern mittlerweile auch Inhalte beziehungsweise Content. Auf der PLASA Show in London gab es kürzlich eine Menge neues Equipment zu sehen, das sich mit den Bildmedien und ihrer Darstellung – beispielsweise auf LED-Screens und -Vorhängen – beschäftigt. Nicht alles wird Bestand haben, aber vieles wird seinen Weg in Shows und Bühnenproduktionen finden. Jetzt warten wir auf die kreativen Designer, die uns zeigen, was man mit diesen Geräten alles machen kann.

Herzlichst
Ihr

Uli Petzold

INHALT

Editorial 3

AKTUELL



| | |
|------------------------------|---|
| PLASA 2006 | 4 |
| Back to the basics | 4 |
| Zukunftsweisende Technologie | 5 |

PROJEKTE



| | |
|---------------------------------|----|
| Neue WELLS-Effekte | 6 |
| Explosiver Einmarsch | 6 |
| Spektakuläres Finale | 7 |
| Ministranten in Rom | 8 |
| International Eisteddfod 2006 | 10 |
| Atlantis Events feiert Jubiläum | 10 |

PROJEKTE



| | |
|----------------------------|----|
| Mitschnitt | 11 |
| Big Brother auf slowakisch | 11 |
| ROBE meets Merkel | 12 |
| Traversenellipsen | 13 |

EQUIPMENT



| | |
|-------------------------------|-------|
| WORK Lifte LW-461 R, LW-476 R | 14 |
| E:CUE Media Engine II | 15 |
| ROBE DigitalSpot 5.000 DT | 16 |
| ROBE StageQube 324 | 17 |
| WORK Rack Tour Series | 20-21 |
| Interview Stefan Wietel | 22 |

Mehr Kreativität durch DMX-steuerbare
MEDIA SOFTWARE
für PCs und MACs.

Neu: Software Version 3.6
Jetzt mit Soft-Edge Funktion!



- bis zu 8 Layer
- Textgenerator
- Echtzeit-Zugriff
- Software für PC und Mac
- Real-Time Live-Bildeinspielungen
- DMX, Midi und Tastatursteuerung
- skalieren, positionieren und rotieren
- unschlagbares Preis-/Leistungsverhältnis
- umfangreiche Effekt und Content Library
- Neu • Soft-Edge Funktion
- Neu • neues MSEX Protokoll

21 Tage Vollversion
zum Download
unter www.lmp.de

Impressum LMP [access] Heft 10/2006:

Herausgeber: LMP
Chefredaktion: Uli Petzold
redaktionelle Unterstützung: AktivMedia GmbH
Druck: Druck- und Verlagshaus Fromm GmbH & Co.KG

Anzeigen:
Tel.:
Fax:
eMail:

Medienmarketing Sanders,
Ulf-Gundo Sanders
071 44/8432 0-0
071 44/8432 0-18
GSanders@MM-Sanders.de

Kontakt:
Tel.:
Fax:
eMail:

LMP Lichttechnik
Uli Petzold
054 51 / 59 00 800
054 51 / 59 00 59
sales@lmp.de

PLASA 06
LIVE AT EARLS COURT > 10 - 13 SEPTEMBER 2006



Unvergessliche Eindrücke . . .

PLASA Show 2006 mit Fokus auf Video- und Bildmedien

Die PLASA Show 2006 in London dürfte speziell den internationalen Besuchern unvergessliche Eindrücke verschafft haben: Fünf Jahre nach Nine Eleven wurde speziell die Abreise für viele Fluggäste in Heathrow, Gatwick und Stansted zu einem Mix aus Geduldspiel und Nervenkitzel. „Geduldspiel“ deswegen, weil sich die durchschnittliche Verweildauer vor der Sicherheitskontrolle bei den abendlichen Flügen nur noch in Stunden messen ließ. Und da alle Flüge mit erheblicher Verspätung starteten, sahen sich viele Fluggäste dann auch noch mit dem Nachtflugverbot deutscher Airports konfrontiert. Es konnte durchaus sein, dass der Flug in London startete, in Deutschland aber auf einem der Ausweichflughäfen endete . . .

Zur Ausstellung: Subjektiv hatten viele Aussteller den Eindruck eines weiteren leichten Besucherrückgangs – offizielle Zahlen des Veranstalters lagen zum Redaktionsschluss dieser Ausgabe noch nicht vor. So oder so, der Messeveranstalter will die PLASA Show weiter aufwerten und hat für das kommende Jahr die Erweiterung um eine zusätzliche ebenerdige Fläche angekündigt. Die Ausstellungsflächen auf der Empore fallen im Gegenzug weg, was niemand stören dürfte.

Thematisch wurde die diesjährige PLASA Show von den Videoan-

geboten dominiert. LED-Flächen und -Vorhänge in jeder denkbaren Ausprägung und Auflösung stellten das beherrschende Thema dar. Kaum ein Hersteller aus den Bereichen Beleuchtungs- und Medientechnik (die man in diesem Zusammenhang einfach zusammenfassen muss), der sich nicht engagiert. Das führt dann mitunter zu ausgeprägten Differenzen, die sich nicht mehr im Gespräch austragen ließen. Jüngstes Beispiel ist die juristische Auseinandersetzung, die G-LEC gegen Martin Professional initiiert hat. Es geht dabei um Produktähnlichkeiten und die Verletzung von Schutzrechten . . .

Unter den Ausstellern aus Deutschland – sowie den London-Besuchern, die zu den Ausstellern der Pro Light & Sound in Frankfurt zählen – gab es übrigens ebenfalls ein Diskussions-thema mit vielen emotional angeheizten Beiträgen. Inhalt war der Umzug eines Teiles der Aussteller aus der Halle 8 in die (weniger attraktive) Halle 9, den die Frankfurter Messegesellschaft beschlossen hat, und die Platzierung einiger Stände am ungeliebten neuen Platz. Wenn schon Umzug, dann bitte in den Eingangsbereich der Halle 9 – so die Forderung einiger Aussteller. Dass das allein aus Platzgründen nicht möglich ist, dürfte klar sein . . .

Back to the basics

Toolskatalog 2006 zum Download im Internet



Als Ergänzung zum Printkatalog 2006 bietet LMP einen Auszug des Katalogs als pdf-Version an, in dem das technische Zubehör von der LITTLITE Schwanenhalsleuchte bis hin zur Bühnengaze im bekannt übersichtlichen Stil präsentiert wird. Dieser Toolskatalog enthält auf

68 Seiten neben unterschiedlichen Steckverbindern und Kabeln auch die vielen unspektakulären, aber unverzichtbaren Produkte, die für den Arbeitsalltag in der Veranstaltungstechnik unersetzlich geworden sind.

Neue Version

ArKaos VJ 3.6 DMX ab sofort verfügbar

Ab sofort liefert LMP die ArKaos VJ DMX MediaServer Software in der Version 3.6 aus. Eines der Key Features des Updates ist die so genannte Soft-Edge Funktion. Mit ihr lassen sich besonders große Projektionen realisieren, indem die Teilbilder von zwei Videoprojektoren nahtlos aneinander gefügt werden. Diese Funktion erlaubt auch Multiscreen Projektionen mit unterschiedlichem Content auf zwei Wiedergabemedien.

Weitere neue Features des Programms sind das MSEX Protokoll für bidirektionale Kommunikation mit Lichtstellpulten, was beispielsweise die Anzeige von Bildvorschauen im



Lichtstellpult ermöglicht. Auch neu ist die Unterstützung von Shader Effekten mit 43 neuen und völlig frei konfigurierbaren Effekten. Zudem wurde die Kompatibilität zu Martin LightJockey 2.7.1 verbessert. Martin hat die ArKaos VJ DMX Library Dateien „Tiny“ und „Full“ in die Software integriert.

ArKaos läuft sowohl auf PCs als auch auf MAC Systemen. Jeder

ArKaos VJ 3.x DMX Anwender, der seine Software in diesem Jahr registriert hat, kann nun kostenlos auf die Version 3.6 upgraden. Alle anderen Nutzer können das Programm zu einem „Special Upgrade“-Preis aktualisieren.



Zukunftsorientierung

Philips MSR Gold 700 SA/SE für Movinglights

PHILIPS stellte auf der Plasa Show in London zusammen mit ROBE Show Lighting ein neues Leuchtmittel vor. Bei der MSR Gold 700 SA/SE handelt es sich um eine Entladungslampe 700 Watt mit verkürztem Lichtbogen, was in einer Leistungssteigerung von rund 30% resultiert.

Neu ist auch der Sockel PGJ 50. Er ist als Bajonett ausgeführt und erlaubt somit einen besonders leichten Austausch mittels leichter 1/4 Drehung. Der feste Sitz sorgt für eine besonders gute Wärmeabführung sowie verkürzte Lampenjustierarbeiten! Die Movinglights ROBE

Colorspot 700E AT und ColorWash 700E AT sind bereits mit der zukunftsweisenden Technologie ausgerüstet.



Tom Fellner nicht mehr bei LMP

Tom Fellner ist ab sofort nicht mehr für LMP tätig. Der ehemalige Area Sales Manager war für den Bereich Süddeutschland (PLZ 7-9) verantwortlich. Bis die Position neu besetzt ist, werden Anfragen und Demotermine von der LMP Zentrale in Ibbenbüren koordiniert.



LMP auf Tour mit Mario Barth

LMP Pyrotechnik übernimmt die Realisierung der Bühnenpyrotechnik bei der aktuellen Tournee „Männer sind primitiv – aber glücklich“ vom Comedian Mario Barth. Neben den LE MAITRE-Effekten 1/2 x 20 Jet, 1 x 8 m Jet und 15 x 15 Silberfontäne kommt auch der „Kolosseum Bühnenblitz“ von PYROPAK zum Einsatz. Insgesamt 38 Shows stehen bis zum Dezember dieses Jahres auf dem Tourplan.

+++

Fake Flames für die Feuerwehr

Das Institut der Feuerwehr Nordrhein-Westfalen hat Flammensimulatoren mit dem Namen „Fake Flame“ von LE MAITRE geordert. Insgesamt elf Fake Flames sind für die neue Übungshalle zur Brandbekämpfung auf dem Institutsgelände in Münster vorgesehen.

LMP Pyrotechnik lieferte sechs Geräte als mobile Einheiten, die restlichen Simulatoren wurden fest installiert. Generalbeauftragter ist die Firma Dräger, die auch die Installation der Geräte in der Halle vornimmt.



Explosiver Einmarsch

Walk-In-Tunnel für Felix Sturm

Am 15. Juli 2006 verteidigte Felix Sturm seinen WM-Titel nach einem atemberaubenden Kampf – leider erfolglos. Zu einer vom Ex-Weltmeister selbst ausgewählten Walk-In-Musik wurden in einem dafür

gebauten Walk-In-Tunnel 180 Effekte gezündet – gesteppte Jets, Fontänen und Indoor-Kometen. Zum Einsatz kamen hier ausschließlich LE MAITRE- und WELLS-Effekte.



Fotos: Christina Kloodt

Neue Wells-Effekte zugelassen

Goldfitter und Silbertitan

Die Bundesanstalt für Materialforschung und -prüfung (BAM) hat jetzt 22 neue Effekte von WELLS FIREWORKS zugelassen. Bis auf den 175 g Flammenprojektor sind alle Effekte von der BAM als T1-Effekte eingestuft worden. WELLS FIREWORKS ist ein unabhängiger Bühnenfeuerwerkshersteller aus England, der durch die hohe Qualität seiner Produkte überzeugt. LMP Pyrotechnik sieht in diesen Produkten die ideale Ergänzung zu den LE MAITRE-

Effekten, die ebenfalls exklusiv in Deutschland vertrieben werden. Speziell die 8 m Stage Comets in den Farben silbertitan, goldfitter und rot sowie die 8 m Stage Mines in den Farben silber, goldfitter, weiß, gelb und orange überzeugen durch Farbintensität und Steighöhe. Diese Effekte wurden bereits erfolgreich bei mehreren Tourneen von Westlife eingesetzt und sind auch bei der laufenden Tournee der Celtic Tigers in die Show integriert.

Spektakuläres Finale

Barock- und Hochfeuerwerk für Axians-Gala

LMP Pyrotechnik setzte den spektakulären Schlusspunkt der Kunden-Gala von Axians im Heidepark Soltau. Neben einem Barock- und Hochfeuerwerk stand insbesondere das 14 x 6 m große Logo des Unter-

nehmens im Mittelpunkt der Inszenierung. Das Feuerwerk wurde zum live gesungenen Song „Moment“ aus dem Musical „Jekyll + Hyde“ gezündet.



Fotos: Christina Kloodt

LMP
PYROTECHNIK

Brokatgoldener Himmel über der Waldbühne

Für die Fernsehaufzeichnung des Max Raabe-Konzertes in der Berliner Waldbühne am 27. August 2006 kamen Bühnenfontänen und ZINK-Effekte von LE MAITRE zum Einsatz. Die 18.000 begeisterten Zuschauer ließen sich von dem Dauerregen nicht stören und sahen ein Konzert der Extraklasse. Das Finale illuminierte LMP Pyrotechnik mit den neuen 45-mm-ZINK-Effekten (T2), die den Himmel über dem Waldbühnen-Zeltdach in ein brokatgoldenes Licht versetzten.

+++

Projekte der LMP-Pyrotechnik:

Celtic Tiger Tour 2006

+++

VOX POP Tour 2006

+++

Bollywood Tour 2006

+++

WM Superlive Adendorf

+++

Stefan Gwildis Stadtpark HH

+++

Hagebau Betriebsfeier Heidepark Soltau

+++

Abbamania Waldbühne Berlin

Ministranten in Rom

Licht- und Videoszenierung für St. Paul

Rund 9.000 deutsche Ministranten zählten zu den begeistertsten Teilnehmern eines Gottesdienstes in der nach dem Petersdom zweitgrößten römischen Kirche St. Paul, der von Helmut Lehwalder (Licht Operating) und Herbert Graf (Video Operating) im Auftrag des Bistums Freiburg begleitet wurde.

Die liturgische Beratung übernahm Clemens Weissenberger. Die Veranstaltung wurde im Rahmen der diesjährigen Ministrantenwallfahrt in die „Heilige Stadt“ durchgeführt, zu der in der Zeit vom 31. Juli bis 4. August rund 35.000 deutsche

Ministranten nach Rom gekommen waren. Die Licht- und Videoszenierung fand auf den Mauern von St. Paul statt. Eingesetzt wurden unter anderem 28 GRIVEN Kolorado 1800, sechzehn Ecolor 250 XT, zehn ColorSpot 575 AT und acht Wash 575 XT von ROBE Show Lighting, vier 6er Bars PAR 64 CP62 von LITECRAFT und eine Steuerung E:CUE mit 2x Twilight+. Im Videobereich standen drei Kamerazüge, zwei Projektoren NEC GT 5000 sowie vier 50"-Plasmas von Pioneer zur Verfügung. Das Trucking übernahm Movement-4-events.



ROBE ColorSpot 575 AT

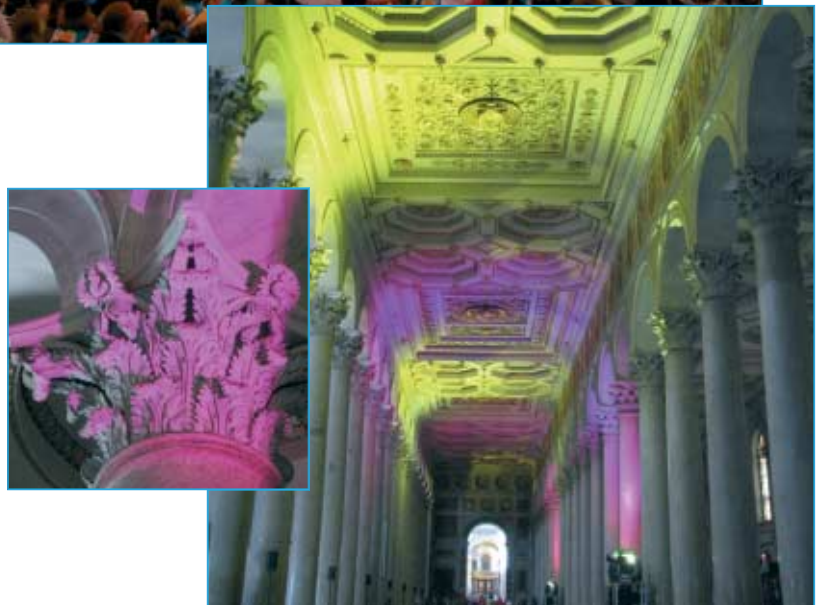
Technisches Equipment:

Licht

- 28x GRIVEN Kolorado 1800
- 10x ROBE ColorSpot 575 AT
- 8x ROBE Wash 575 XT
- 16x ROBE Ecolor 250 XT
- 4x 6er Bars PAR 64 CP62 LITECRAFT
- 2x E:CUE Twilight+
- 4 WORK Stromverteiler WPD 633
- 1,2 km 16A CEE rot Kabel

Video

- 3x Kamerazüge
- 2x NEC GT 5000
- 4x Pioneer Plasma 50"





KUNSTLICHT ODER TAGESLICHT Warum nicht beides in einem!

Glühlicht und Tageslicht mit einem Scheinwerfer?

Mit der neuen Ceramic-Technologie von ARRI-Lichttechnik ist dies jetzt durch einfaches Austauschen des Leuchtmittels möglich!

Die neue MSR-Lampe (5600K) der Firma Philips mit 250W Leistung kann ohne jegliche Modifikationen am Scheinwerfer eingesetzt werden. Die MSR 250 HR stellt somit das entsprechende Pendant zu der vor kurzem vorgestellten Ceramic ST 250 HR-Lampe (3200K) dar.



Auf einen Blick

- 250W / 90-265VAC 50/60Hz
- 3200K / CRI>90 mit CST 250 HR
- 5600K / CRI>90 mit MSR 250 HR
- 4000 Std. Lebensdauer, CST 250 HR
- 500 Std. Lebensdauer, MSR 250 HR
- 21200lm, 85lm/W, CST 250 HR
- 20000lm, 80lm/W, MSR 250 HR
- Heiß-Wiederzündung
- Integriertes Vorschaltgerät
- Flicker Free (90Hz)
- Kostenvorteile bei: Wartung, laufende Kosten, Klimaanlage, Kabelmanagement, Transport, Generatoren
- Reduzierte Hitzebelastung
- Längere Lebensdauer für Farbfolien

+++ International Productions +++

Kirchenbeleuchtung von ROBE

In der St. Paul's Church in Boca Raton (Florida) sind insgesamt 35 ROBE Movinglights installiert worden. Die umgestaltete Einrichtung bietet 650 Sitzplätze und wird unter anderem für christliche Konzerte und Performances genutzt. Unter anderem wurden zehn ColorSpot und acht ColorWash 575 AT sowie fünf ColorMix 575 AT installiert.

+++

Neue Partnerschaft Color Kinetics und Robe schließen Lizenz-Vereinbarung

Color Kinetics und ROBE Show Lighting haben kürzlich eine Lizenzvereinbarung abgeschlossen, die ROBE Zugang zu Color Kinetics' komplettem Patent-Portfolio gewährt. ROBE's LED-Produkte nutzen Steuerungsmethoden von Color Kinetics, um Farben und Farbmischungen zu generieren. Damit ist es dem tschechischen Unternehmen möglich, seine LED-Serie sowie die Anolis-Produktreihe in allen von Color Kinetics Patent-Portfolio abgedeckten Märkten weiterzuentwickeln und zu verkaufen.



Bill Sims (CEO Color Kinetics, li.)
und Josef Valchar (Robe Show Lighting, re.)

International Eisteddfod 2006

Kulturfest von Weltgeltung im walisischen Llangollen

Über 30 Moving Lights lässt Lighting Director Martyn Rourke auf der Hauptspielfläche für das berühmte Kulturfest International Eisteddfod in Llangollen (Nordostwales) einsetzen.

Am Festival nehmen Chöre, Volkstanzgruppen und andere Künstler aus aller Welt teil. Es wird seit 1947 abgehalten und gilt als eine der

weltgrößten Veranstaltungen seiner Art. Im Jahr 2004 wurde es – allerdings erfolglos – für den Friedensnobelpreis nominiert.

Das Lichtequipment lieferte der in Blackburn ansässige Eventdienstleister HSL. Unter anderem sind zehn ColorSpot 1200 AT sowie 14 ColorWash 1200E AT von ROBE Show Lighting installiert worden.



Atlantis Events

15 jähriges Jubiläum auf der „Infinity“

Für die Feier zum 15 jährigen Jubiläum des Reiseunternehmens Atlantis Events setzte Lichtdesigner Guy Smith die Movinglights ColorSpot 1200 AT und ColorWash 1200E AT von ROBE Show Lighting ein. Das Unternehmen chartert Kreuzfahrt-

schiffe für seine Urlaubsangebote. Für den Jubiläums-Event kam die 2.200 Passagiere fassende „Infinity“ zum Einsatz. Das Licht-Equipment lieferte der Eventdienstleister Paradigm Lighting aus Fort Lauderdale.



Mitschnitt

Vaynol Festival mit Movinglights von ROBE

Für das von 15.000 Besuchern frequentierte Vaynol Festival in Nordwales nutzte der Lichtdesigner Martyn Rourke die Movinglights ColorSpot AT und ColorWash 1200 E AT von ROBE Show Lighting. HSL lieferte jeweils 20 Geräte der beiden

Modelle. Weiterhin kamen acht ColorWash 575 AT Zoom zum Einsatz. Die viertägige Musikveranstaltung wurde für eine spätere Ausstrahlung auf den Sendern BBC Wales und S4C mitgeschnitten.



Big Brother auf slowakisch

Lichtdesign von Martin Kubanka für Vyvoleni

Der TV-Lichtdesigner Martin Kubanka hat ROBE Movinglights für die slowakische Big Brother-Version „Vyvoleni“ eingesetzt. Die in den Koliba Studios gedrehte zweite Staffel der Serie wurde vom

TV-Programm JOJ produziert. Kubanka installierte in den Vyvoleni Studio 16 ROBE ColorSpot 1200 AT sowie 20 Scan 575 XT und zehn Wash 575 XT.



+++ International Productions +++

Slowakische Misswahlen mit ROBE Show Lighting

Für das Finale der Wahl zur slowakischen Miss Universe 2006 im National Tennis Centre in Bratislava sind 70 Movinglights von ROBE Show Lighting eingesetzt worden. Die Lichttechniker nutzten für die Veranstaltung die Ausführungen ColorWash 1200E AT, ColorSpot 1200 AT, Wash 575 XT und Scan 575 XT. Für die Lieferung der Geräte zeichnete sich die slowakische Licht-Verleihfirma Q-99 verantwortlich.



ColorSpot 1200 AT



ROBE meets Merkel

Tag der offenen Tür bei der Bundeskanzlerin



Alle Jahre wieder lädt die Bundesregierung in Berlin alle Bundesbürger zum „Tag der offenen Tür“ ein, die unterschiedlichen Ministerien und deren Mitarbeiter hautnah zu erleben. Über 140.000 Besucher folgten am 26. und 27. August dieser Einladung und sorgten damit für einen neuen Besucherrekord. Ein besonderes Highlight stellte dabei die Besichtigung des Kanzleramtes und des Kanzlergartens dar, in dem zwei Tage lang ein Show- und Informationsprogramm geboten wurde.

Auch in diesem Jahr übernahm das Münsteraner Unternehmen Multi Media Marketing & Event die technische Konzeption und Leitung des Kanzler-Events. Die besondere Herausforderung bestand darin, die extrem hohen technischen Ansprüche der Berliner Philharmoniker zu erfüllen, die an einem Abend der Top Act waren. Eine 14 x 12 Meter große Bühnenüberdachung sorgte dabei für ausreichend regensichere Plätze für die über 40 Musiker des Orchesters. Zum ersten Mal kam auf dieser Veranstaltung ein Lynx Line Array zum Einsatz.

Das Soundsystem bestand aus 16 Topteilen und vier Bässen.

Im Bereich der Lichttechnik fanden als Showlicht neben konventionellem PAR Licht auch acht ROBE MS Zoom 250 XT und sechs ColorWash 250 AT Verwendung.

Programmiert wurde das Set erstmals mit Hilfe der neuen Visualisierungssoftware [V:EASY]. „Eine enorme Erleichterung“, so Lichtoperator Fabian Reuber. Die Software ermöglichte es, alle Bilder und Moves vorab am PC zu erstellen und während der Veranstaltung über das Licht-



mischpult abzurufen. Der Kunde kann so bereits im Vorfeld des Events das geplante Lichtdesign und die Lichtstimmungen begutachten. So programmierte Reuber auch bereits die nächste Show für den „Energiespartag“ in Oberhausen, während in Berlin noch eifrig das Material zusammengepackt wurde.

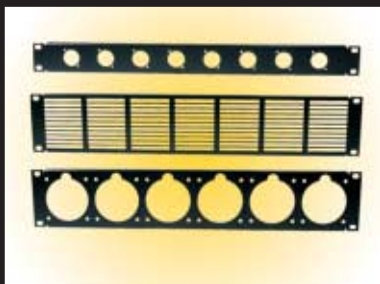
Für alle Interessierten steht die [V:EASY]-Testversion zum Gratis-Download unter www.lmp.de zur Verfügung

[V:EASY]
Visualization Easy
STAGE Design



- Anzeige -

LEADER LIGHT
professional lighting producer



19" Rackpanels für:

- Sound
- Video
- Licht
- Ethernet Netzwerke
- PA-Systeme
- Brandschutzsysteme
- Intercom
- Patchfelder



Kitboxen

- Bühnengehäuse
- Wandgehäuse
- Hohlwandgehäuse

Exklusiv-Vertrieb
Deutschland

LMP

Traversenellipsen

LITETRUSS-Equipment kam für IAA-Messestand zum Einsatz

Der Eventdienstleister Showtec aus Köln hat für die Messepräsentation der DaimlerChrysler Bank auf der IAA in Hannover (Internationale Nutzfahrzeug Messe) eine umfangreiche Traversenkonstruktion geliefert, an der diverse Scheinwerfer und Stoffsegel fixiert wurden.

Die Konstruktion bestand aus zwei verschiedenen grossen Ellipsen sowie zusätzlichen Ellipsenbögen und war aus LITETRUSS-Traversen HD in den Ausführungen 3-Punkt (48 x 3mm Rohr) und 2-Punkt (48 x 3mm Rohr) gefertigt. Die größere Ellipse hatte einen Außendurchmesser von rund 15 Metern an der längsten Stelle und

bestand aus 47,2 Metern gebogene Traversen, während die kleinere Traverse einen Umfang von 30,2 Metern aufwies. Insgesamt wurden rund 150



Meter gebogenes Traversenmaterial für das Trussing des Messestandes benötigt.



+++ International Productions +++

Odysseus beleuchtet

Für die Theaterproduktion zu Homer's „Odysseus“ im Sundial Theatre am Cirencester College kamen unter anderem Movinglights (Wash 250 XT, MS Zoom 250 XT, ColorSpot 575 AT und ColorWash 575 AT) von ROBE Show Lighting zum Einsatz. Akteure dieser Jahresabschlussproduktion des Sundial Youth Theatre waren 28 Studenten des College.



Theaterproduktion zu Homer's „Odysseus“



ColorWash 575 AT

[access] 10/2006

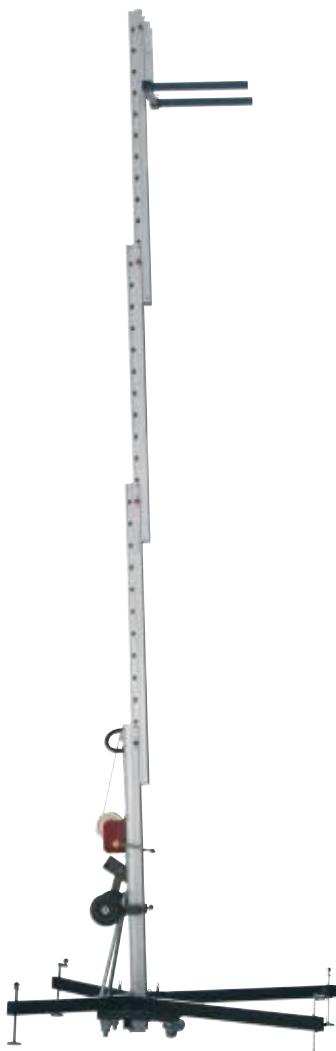
Neue WORK Lifte

Aufgrund der enormen Nachfrage nach Liften mit besonders niedriger Gabelaufnahme, hat der spanische Hersteller WORK die Range seiner Gabellifte um zwei weitere Modelle erweitert.

Die beiden Modelle LW-461 R und LW-476 R zeichnen sich durch eine solide Bauart bei einem gleichzeitig sehr attraktiven Preis-Leistungs-Verhältnis aus. Beide Lifte werden mit automatischen Sicherungsbolzen sowie Stahlkabeln nach DIN gefertigt. Für den einfachen Transport gibt es 4 + 2 Transportrollen sowie großzügig dimensionierte Griffe.



LW-461 R UND LW-476 R



| LW-461 R | Best.-Nr.: 312635 |
|--------------------------------|---|
| Technische Beschreibung | |
| Ausführung | Traversenlift |
| Sektionen | 4 |
| Auszüge | 3 |
| Material | Stahl verzinkt |
| Besondere Features | |
| | automatische Sicherungsbolzen 4 + 2 Rollen |
| | Transportrollen verstellbar |
| | Libelle zum Ausrichten des Liftes |
| | Stahlkabel gefertigt nach DIN |
| | niedrige Aufnahmehöhe durch Gabelaufnahme |
| | Zertifizierung nach BGV C1 (GUV 6.15) (in Vorbereitung) |
| Maße/Gewicht | |
| Belastung max. | 250 kg |
| Belastung min. | 30 kg |
| Gewicht | 140 kg |
| Höhe min. | 0,30 m |
| Höhe max. | 6,10 m |
| Rohraufnahme | Gabel |
| Standfläche | 2,00 x 1,85 m |
| Transportlänge | 1,90 m |
| Transportfläche | 0,7 x 0,6 m |

| LW-476 R | Best.-Nr.: 312630 |
|--------------------------------|---|
| Technische Beschreibung | |
| Ausführung | Traversenlift |
| Sektionen | 5 |
| Auszüge | 4 |
| Material | Stahl verzinkt |
| Besondere Features | |
| | automatische Sicherungsbolzen 4 + 2 Rollen |
| | Transportrollen verstellbar |
| | Libelle zum Ausrichten des Liftes |
| | Stahlkabel gefertigt nach DIN |
| | niedrige Aufnahmehöhe durch Gabelaufnahme |
| | Zertifizierung nach BGV C1 (GUV 6.15) (in Vorbereitung) |
| Maße/Gewicht | |
| Belastung max. | 200 kg |
| Belastung min. | 30 kg |
| Gewicht | 163 kg |
| Höhe min. | 0,30 m |
| Höhe max. | 7,60 m |
| Rohraufnahme | Gabel |
| Standfläche | 2,00 x 1,85 m |
| Transportlänge | 1,90 m |
| Transportfläche | 0,7 x 0,6 m |

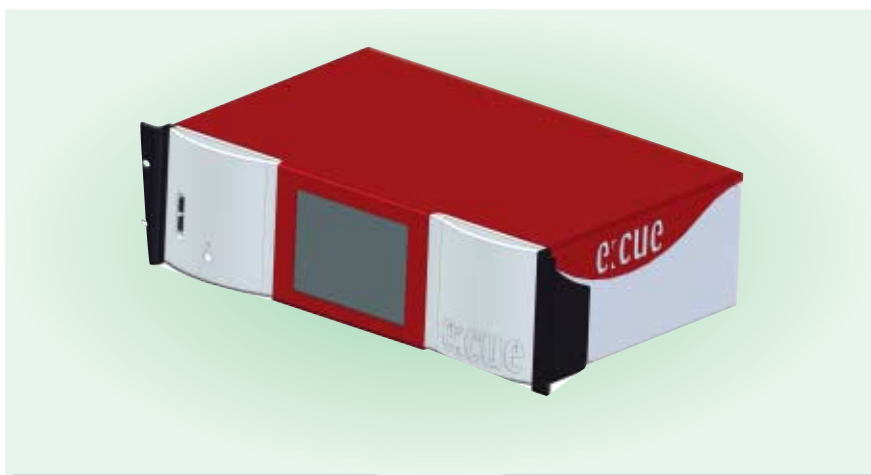


Modularer Aufbau

Finalversion der Media Engine II vorgestellt

Auf der diesjährigen Plasa Show in London stellte E:CUE nun die endgültige Version der Media Engine II vor, welche ab Mitte Oktober lieferbar sein wird.

Die neue Media Engine II nutzt den Programmer als Betriebssoftware. Möglich geworden ist das durch den Wechsel des Betriebssystems von Linux zu Windows XP Embedded. Die Bedienung erfolgt über einen 6,4"-Touchscreen. Mit dem Action Pad kann der Benutzer seine Bedienoberfläche völlig frei konfigurieren. Der Aufbau des Gerätes ist modular strukturiert. So lassen sich die drei Zubehöreinschübe entweder mit DMX-, MIDI- oder SMPTE-Modulen bestücken. Weitere DMX-Ausgänge können über das E:Net Protokoll beispielsweise via E:CUE Butler, E:Node oder E:Link realisiert werden.



e:cue
LIGHTING CONTROL

MEDIA ENGINE 2

| | |
|-------------------|-------------------|
| Media Engine 2-FG | Best.-Nr.: 124032 |
| Media Engine 2-MP | Best.-Nr.: 124034 |

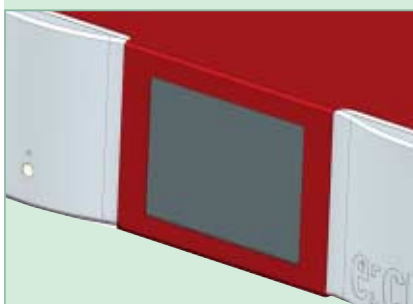
| Technische Beschreibung | |
|-------------------------|--|
| Typ | Media Server und Replay Unit für das E:CUE System |
| | Industrie-PC mit E:CUE Windows XP Embedded Betriebssystem, E:CUE Programmer Enterprise & MM Dongle |
| Display | beleuchteter Touchscreen 6,4" VGA (640 x 480) |
| Bedienelemente | Touchscreen |
| DMX-Linien | modulbauweise (2 pro Modul; max 3 Module) |
| DMX-Ausgänge pro Linie | 1 |
| Audio-Eingang | 1 |
| Audio-Ausgang | 1 |
| Schnittstellen | 3x RS 232, 6x USB, 1x LAN (10/100/1000 Mbit/s), 1x SPDIF, 1x PCI |
| Monitor-Anschluß | S-VGA |
| Speichermedium | Festplatte |
| Modul Einbauplätze | 3 (DMX Out, DMX In, SMPTE In/Out, MIDI In/Out & I/O, Audio Out sym.) |

| Besondere Features | |
|--------------------|--|
| | Trigger Machine zur ereignisgesteuerten Wiedergabe |
| | Sunrise Timer (Astronomische Uhr) |
| | JPG Anzeige, MP3 Wiedergabe, Videowiedergabe |
| | optionales Modul SMPTE Timecode In/Out |
| | optionales Modul 2x DMX Out |
| | optionales Modul 1x DMX In |
| | optionales Modul 10x I/O Inputs, MIDI In/Out |
| | optionales Modul Audio Out sym. |
| | Support für alle e:series Geräte mit e*net Protokoll |
| | ausführliche Statusanzeige |
| | frei programmierbare Bedienoberfläche |
| | Supervisor / User Mode umschaltbar |
| | kostenlose Firmware Updates |
| | E:CUE Programmer Enterprise & MM Dongle vorinstalliert |
| | Media Engine 2-FG |
| | hohe, optimierte Prozessorleistung |
| | für max. 64 DMX-Linien (max. 32.768 DMX-Kanäle). |
| | Media Engine 2-MP |
| | optimierte Prozessorleistung |
| | für max. 32 DMX-Linien (max. 16.384 DMX-Kanäle). |

| Technische Daten | |
|---------------------------|---|
| Netzspannung | 90-240 V 50/60 Hz |
| Stromaufnahme | 1,5 A bei 230 V |
| Audio-Eingang | 3,5 mm Stereo-Klinke |
| Audio-Ausgang | 3,5 mm Stereo-Klinke |
| | XLR 3 pol male (Audio Out sym. Modul) |
| SPDIF-Audio-Schnittstelle | Cinch female |
| Ethernet-Schnittstelle | RJ 45 |
| Monitor | Sub-D 15 pol |
| MIDI | 2x DIN 5 pol female (I/O & MIDI Modul) |
| SMPTE | XLR 3-pol (SMPTE Modul) |
| I/O-Schnittstelle | Klemmleiste (I/O & MIDI Modul) |
| RS 232-Schnittstelle | Sub -D 9 pol female |
| USB-Schnittstelle | 5x USB-A |
| Tastatur-Eingang | PS2 (PC-kompatibel) |
| Maus-Eingang | PS2 (PC-kompatibel) |
| DMX 512-Ausgänge | 2x XLR 5 pol female (pro DMX Out Modul) |
| | auf bis zu 32 DMX-Linien |
| | (16.384 Kanäle) erweiterbar |
| | über E:Node 512/1024, |
| | E:Link 2048 oder Butler |
| DMX 512-Ausgänge | 1x XLR 5 pol male (DMX In Modul) |

| Gehäuse | |
|----------|--------------------|
| Material | Aluminium eloxiert |
| Farbe | rot/silber |

| Maße/Gewicht | |
|------------------|---------------------|
| Maße (L x B x H) | 43,7 x 29,5 x 13 cm |
| Gewicht | 12,5 kg |



Projektor der neuen Generation

ROBE DigitalSpot 5000 DT

ROBE Show Lighting präsentiert mit dem DigitalSpot 5000 DT eine neue Generation digitaler Movinghead Projektoren. Das Gerät verfügt über eine Leistung von 5000 ANSI Lumen und bietet zusätzlich einen leistungsstarken Mediaserver. Beide Komponenten bilden zusammen eine kreative und gleichzeitig einfach zu steuernde Einheit. Der Operator benötigt für den DigitalSpot 5000 DT keine speziellen Video-Kenntnisse, da sämtliche Einstellungen via DMX oder Ethernet vom Lichtpult aus erfolgen. Für Live Einspielungen lässt sich vom Mediaserver via DMX auf je einen S-Video beziehungsweise Composite Eingang umschalten. Eine 8-Punkte Keystone Funktion zur Bildverzerrung erlaubt es, Video und Bild mit parallelem Seitenverhältnis zu programmieren und wiederzugeben. Die analoge Iris sorgt dabei für einen vollständigen Blackout.

Der interne Mediaserver verfügt über zwei digitale Gobo-Ebenen mit einer Auswahl von bis zu 244 x 255 Videoclips oder Bildern sowie bis zu 120 unterschiedliche Effekte (auch 3D-Effekte) pro Ebene. Beide Ebenen lassen sich individuell skalieren (Zoom), indizieren, rotieren und in der X/Y Achse völlig frei positionieren. Das CMY Farbmischsystem, Strobe-Effekte, Iris, Zoom und Fokus bieten dem Anwender weitere kreative Möglichkeiten. Die Videoformate MPEG 1 und MPEG 2 sowie Bilder in den Formaten PNG, TGA, BMP und JPG werden unterstützt.

Das Gerät empfiehlt sich für alle professionellen Anwendungen in den Bereichen Touring, Vermietung, Theater, TV-Studio, Marketing-Event, Clubs/Diskotheken und Mehrzweckhallen - also überall dort, wo integrierte Lösungen mit Moving-Lights und digitalem Content benötigt werden.



DIGITAL SPOT 5000 DT

| | |
|-----------------------------|---|
| Digital Spot 5000 DT | Best.-Nr.: 300795 |
| Optisches System | |
| Lampe | 300 W NSH |
| Sockel | Modulsockel |
| Projektion | LCD |
| Projektionsdistanz | 1,4 m - 14,7 m |
| Zoom | Digitalzoom |
| Fokus | stufenlos, motorisch |
| Bildhelligkeit | 5.000 ANSI Lumen |
| Kontrastverhältnis | 1.200:1 |
| Auflösung | XGA |
| Farben | |
| Farbmischsystem | CMY, digital (beide Layer) |
| Farbrad 1 | nein |
| Farbkorrekturfilter | nein |
| Rainbow-Effekt | nein |
| Layer/Gobos | |
| Layer/Gobo 1 | 244 Ordner mit je bis zu 255 Gobos plus offen (teilweise vordefiniert) indizierbar, rotierbar, positionierbar 8/16-Bit, digital frei definierbarer Video Start-/Endpunkt, variable Wiedergabegeschwindigkeit |
| Layer/Gobo 2 | 244 Ordner mit je bis zu 255 Gobos plus offen (teilweise vordefiniert) indizierbar, rotierbar, positionierbar 8/16-Bit, digital frei definierbarer Video Start-/Endpunkt, variable Wiedergabegeschwindigkeit |
| Effekte | |
| Iris | stufenlos, 8/16-Bit, Makros (komplett schließend, Dimmer) stufenlos, 8/16-Bit, digital |
| Digitaleffekte | 120 Digitaleffekte, variabel (teilweise vordefiniert) pro Layer |
| Prisma | digitales „tiling“, variabel |
| Frost | nein |
| Shutter/Strobe | digital |
| Dimmer | 0-100 % linear, digital (pro Layer) |
| Masken | digitale Blendschieber frei positionierbar & drehbar |
| Keystone | digital, motorisch (8-Punkt Keystoning) |
| Hardware | |
| Motherboard | ASUS P5GL X |
| Prozessor | Intel(R) LGA 775 Pentium 4 Prescott Prozessor 3 GHz |
| RAM | 1 GB |
| Grafik-Karte | NVIDIA GEFORCE 6600 GT WinFast VC 100XP Capture Card |
| Speicher | 80 GB Festplatte (70 GB zur freien Verfügung) |
| Ethernet-Karte | Gigabit Ethernet Karte 100 MBit/s |
| USB Ports | 2 (USB 2.0) |
| Liveinput | S-Video, VGA |
| Video-Software | |
| Betriebssystem | Linux |
| unterstützte Treiber/Codecs | Direct X, OPEN GL |
| Bildformate | bmp, jpg, tga, png (max. 1024 x 768) |
| Videoformate | MPG 1, MPG 2 |

| | |
|---------------------------------------|--|
| Steuerung & Programmierung | |
| Protokoll | USITT DMX 512 & Art-Net |
| DMX-Kanäle | 86 (1 Modus) |
| Interner Speicher | Test- und Demoprogramme |
| Pan-/Tilt Kontrolle | Tracking und Vektor |
| Pan-/Tilt Bereich | Pan 530°, Tilt 280°, 8/16-Bit, Makros |
| Menü Display | 5" - TFT LCD-Display |
| DMX 512-Anschluß | XLR 3 pol XLR 5 pol |
| Ethernet-Anschluß | RJ 45 EtherCon female |
| USB-Anschluß | 2x USB-A female |
| Video-Eingänge | Hosiden Buchse female (S-Video) Sub-D 15 pol female (VGA) |
| Technische Daten | |
| Netzspannung | 100/120/208/230/250 V 50/60 Hz |
| Stromaufnahme | 3,95 A bei 230 V |
| Ballast | elektronisch |
| Maße/Gewicht | |
| Maße (L x B x H) | 61,7 x 58,1 x 72,9 cm (Kopf horizontal) |
| Gewicht | 45 kg |
| Montageposition | 4 Paar Aufnahmen für ¼ Drehung Quick Locks |
| Besondere Features | |
| | Pan/Tilt Makros (Kreise, Achten) Pan/Tilt Speed Kanal Strobe Makros 16-Bit Kanäle für Pan/Tilt, Gobo 1/2 Indexing, Position X/Y, Zoom X/Y & Iris automatische Positionskorrektur partieller Reset DMX-Analyzer Stand Alone-Betrieb Pan-/Tilt Transport-Lock Ventilatoren, in Zonen, temperaturgesteuert Software Update via Ethernet & USB Betriebsstunden- & Lampenbetriebsstundenzähler Content Upload via Ethernet/USB Backup Modus Content Vorschau im TFT-LCD Display Quellenwahl via DMX 512 (interner Media Hub, S-Video In, VGA In) horizontal & vertikal zu montieren interne Projektorbasis Sanyo PLC-XP 56 |
| Zubehör inklusive | |
| | 2x Omega Montagewinkel für Clamps Schuko-stecker Flightcase |



StageQube 324 Video Panel von ROBE

LED-Zauber

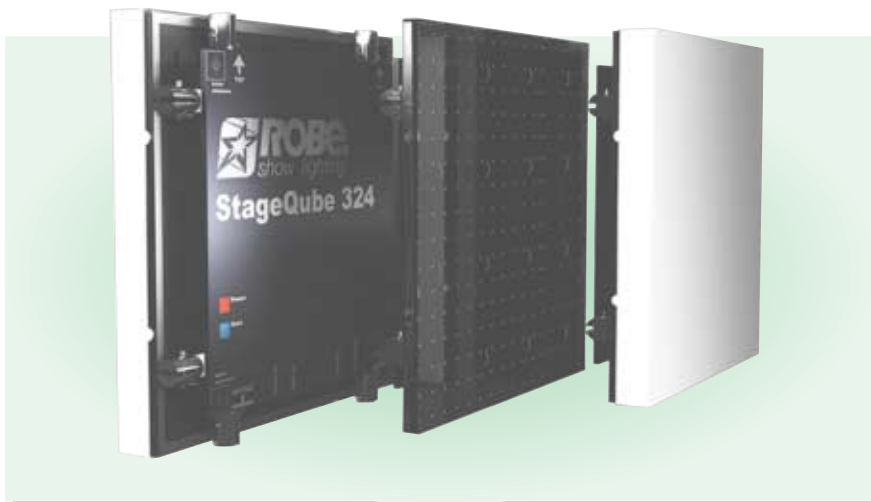
Das neue ROBE StageQube 324 Video Panel ist die ideale Lösung für professionelle Verleiher. Mit 324 einzeln ansteuerbaren LED RGB Pixeln bietet es weit reichende Möglichkeiten zur Darstellung von animierten Grafiken, Videos oder anderem Bildmaterial.

Durch den einfach zu montierenden Diffuser lassen sich ohne großen Aufwand die einzelnen Pixel hinter einer diffusen Fläche verstecken und ermöglichen so eine Nutzung als „Wash“ Effekt. Die Homogenität der LED-Lichtquellen ist jederzeit garantiert, da sich die StageQube 324 Video Panels vor jedem Betrieb automatisch abgleichen. Eine stabile Rahmenkonstruktion macht die Montage einfach und erlaubt zudem einen Austausch einzelner Panels auch nach erfolgtem Aufbau. Die Panels können bis zu einer Höhe von maximal drei Einheiten mit Hilfe einer Bodenplatte sicher als freistehende Wand eingesetzt werden. Selbst halbrunde Wände lassen sich durch die gut durchdachten Verbindungsstücke realisieren.

Vernetzt werden die Panels datentechnisch über ein Ethernet Kabel, die Stromversorgung wird über Neutrik PowerCon Ein- und Ausgänge gewährleistet.

Über eine Software lässt sich die Anordnung der Panels erfassen sowie der dargestellte Content steuern. Als Eingangssignal dient dabei der VGA-Standard.

Das gesamte Konzept ist bewusst auf einfache und schnelle Montage ausgerichtet und erfüllt alle Ansprüche, die vom professionellen Anwender an eine solche Applikation gestellt werden.



STAGEQUBE 324

StageQube 324 Best.-Nr.: 151510

Optiken
Optiken optionaler Diffusor
Abstrahlwinkel 120° (170° mit Diffusor)

LED-Lichtquellen
LEDs 324x RGB LEDs
Farben 324x rot, 324x grün, 324x blau
Lebensdauer LEDs min. 50.000 Stunden
Farbmischung RGB, intern 14 Bit pro Farbe
Lichtstrom 1500 lm

Temperaturbereiche
Umgebungstemperatur +5°/+40° C
Kühlung Konvektionskühlung

Steuerung & Programmierung
Signaleingang Video (VGA, max 60 frames/s)
Steuerprotokoll Ethernet (1000T-Base Gigabit)
Interner Speicher nein
Menü-Display nein
DMX 512-Anschluß nein
Ethernet-Anschluß 3 x Neutrik EtherCon

Gehäuse
Material Aluminiumverbundwerkstoff (Alucore),
Haube und Diffusor aus PETG
Farbe schwarz
Gehäuse-Schutzklasse IP 54

Montage
Montage Spezialverbinder mit konischen Bolzen



Technische Daten
Netzspannung 110-240 V 50/60 Hz
Stromaufnahme 1 A bei 230 V

Maße/Gewicht
Maße (L x B x H) 80 x 80 x 12 cm
(80 x 80 x 18 cm mit Diffusor)
Gewicht 22 kg

Besondere Features
18 x 18 Pixel (Pixelabstand 4,44 cm),
Interne Auflösung 14-Bit
SBAM Modulation
Qube Control Software zur Konfiguration und
Verarbeitung des VGA Videosignales.
Vorschau-Monitor in Qube Control Software
automatischer Abgleich aller Panels in einem
System untereinander.
Intuitive Konfiguration über grafische Benutzerführung
(kein Einstellen von Adressen notwendig)
Echtzeit-steuerbare Parameter:
Brightness, Gamma (Kontrast),
LED framerate (600 -1100 Hz!), Smoothing, Farbtemperatur,
Skalierung und Position des Videostreams
robuster Metallrahmen
freistehend bis zu 3 Panels übereinander aufstellbar
(optionaler Bodenfuß)
bis zu 8 Panels durchschleifbar (Strom und Daten)
kein zusätzlicher Ethernet-Switch notwendig
schlagfest, B1 schwer entflammbar

Zubehör inklusive
Spezialverbinder & Bolzen
Aufsteck-Diffusor aus PETG





ROBE
show lighting

Der ColorSpot 700E AT ist das neue 700 Watt Highlight in der Moving-head Produktlinie von ROBE. Dieser Scheinwerfer basiert auf dem neuen MSR GOLD 700 FastFit Leuchtmittel von Philips, das in Kombination mit der hochwertigen Optik ein Maximum an Lichtoutput produziert. Die Farbeinheit ist ausgestattet mit einem CMY plus CTO Farbmischsystem sowie einem zusätzlichen

Farbrad mit acht wechselbaren „Slot&Lock“ Dichro-Filtern ohne Stegen zwischen den Farben. Für kreative Effekte ist das Gerät zusätzlich mit einem wechselbarem Rad für Animationseffekte bestückt. Der Zoombereich von 15 bis 42 Grad erlaubt ebenso Projektionen auf lange Distanz wie großflächige Projektionen.



ROBE
show lighting

Der ColorWash 700E AT ist das erste Wash-Light in der Produktpalette des Herstellers ROBE, das eine MSR Gold 700 FastFit als Leuchtmittel verwendet.

Dieser leistungsfähige Movinghead bietet ein CMY plus CTO Farbmischsystem, ein Farbrad mit acht auswechselbaren „Slot&Lock“ Dichro-Filtern sowie einen 360° indi-

COLORSPOT 700E AT

| | |
|---------------------------------------|---|
| ColorSpot 700E AT | Best.-Nr.: 300100 |
| Optisches System | |
| Lampe | MSR GOLD 700 W SA/SE Fast Fit |
| Sockel | PGJ 50 (Fast Fit Bajonett Sockel) |
| Optik | Ellipsoidal |
| Abstrahlwinkel/Zoom | 15°-40° stufenlos, motorisch |
| Fokus | stufenlos, motorisch |
| Farben | |
| Farbmischung | CMY plus CTO, Makros |
| Farbrad 1 | 8 Farben plus offen, Slot & Lock, 8/16-Bit |
| Farbrad 2 | nein |
| Farbkorrekturfilter | 5.600 K bis 3.200 K stufenlos, 6.000 K |
| Rainbow-Effekt | stufenlos regelbar, vorwärts/rückwärts |
| Gobos | |
| Goborad 1 | 7 Gobos plus offen (26,8 mm), Slot & Lock indizierbar, rotierbar, shakebar 8/16-Bit |
| Goborad 2 | 9 Gobos plus offen (26,9 mm), Slot & Lock |
| Animation Wheel | stufenlos, 8/16-Bit (austauschbar) |
| Effekte | |
| Iris | stufenlos, motorisch, Makros |
| Frost | nein |
| Prisma | 3-fach Prisma, rotierbar, 8-Bit |
| Shutter/Strobe | 1-15 Blitze/Sek. (mechanisch), Makros |
| | 7-33 Blitze/Sek. (elektronisch) |
| Dimmer | 0-100 % linear, 8/16-Bit |
| Steuerung & Programmierung | |
| Protokoll | USITT DMX 512 & Art-Net |
| DMX-Kanäle | auf Anfrage |
| Interner Speicher | 3 Sequenzen à 99 Schritte, Musik-Trigger |
| | Test- und Demoprogramme, Master-/Slave-Steuerung |
| Pan-/Tilt Kontrolle | Tracking und Vektor |
| Pan-/Tilt Bereich | Pan 530°, Tilt 280°, 8/16-Bit, Makros |
| Menü Display | LCD, blau, hintergrundbeleuchtet |
| DMX 512-Anschluß | XLR 3 pol |
| Ethernet-Anschluß | RJ 45 EtherCon female |

| | |
|---------------------------|--|
| Technische Daten | |
| Netzspannung | 100/120/208/230/240 V 50/60 Hz |
| Stromaufnahme | auf Anfrage |
| Ballast | elektronisch |
| Montage | |
| Montageposition | horizontal oder vertikal |
| Montagepunkte | 4 Paar Aufnahmen für ¼ Drehung Quick Locks |
| Maße/Gewicht | |
| Maße (L x B x H) | 41,8 x 48,8 x 49,9 cm |
| Gewicht | auf Anfrage |
| Besondere Features | |
| | diverse Blackout Modi |
| | Pan/Tilt Makros (Kreise, Achten) |
| | Pan/Tilt Speed Kanal |
| | Iris-, Strobe-, CMY-, Primen-Makros |
| | 16 Bit Kanäle für Pan/Tilt, Dimmer, Color, Gobo 1 & 2, Iris, Fokus |
| | automatische Positionskorrektur |
| | partieller Reset |
| | DMX-Analyser |
| | Stand Alone-Betrieb |
| | Master/Slave Modus (max. 9 Geräte) |
| | integriertes Mikrophon für Sound to Light Effekte |
| | Slot & Lock Schnellwechselrahmen für Gobos & Farben |
| | Ventilatoren temperaturgesteuert |
| | automatische „Power Factor Correction“ |
| | interner ArtNet nach DMX- Wandler |
| | Software Update via DMX 512 |
| | optionale IR-Fernbedienung |
| | Betriebsstunden- & Lampenbetriebsstundenzähler |
| Zubehör inklusive | |
| | 2x Omega Montagewinkel für Clamps |
| | zusätzliches Goboset |
| | Leuchtmittel |
| | Schukostecker |

COLORWASH 700E AT

| | |
|---------------------------------------|--|
| ColorWash 700E AT | Best.-Nr.: 300110 |
| Optisches System | |
| Lampe | MSR GOLD 700 W SA/SE Fast Fit |
| Sockel | PGJ 50 (Fast Fit Bajonett Sockel) |
| Optik | Fresnel |
| Abstrahlwinkel/Zoom | 8°-50° stufenlos, motorisch |
| | 87° mit optionaler Wide Angle Linse |
| Farben | |
| Farbmischsystem | CMY plus CTO, Makros |
| Farbrad 1 | 8 Farben plus offen, Slot & Lock, 8/16-Bit |
| Farbkorrekturfilter | 5.600 K bis 3.200 K stufenlos, 6.000 K |
| Rainbow-Effekt | stufenlos regelbar, vorwärts/rückwärts |
| Effekte | |
| Beamshaper | 360° indizierbar, 8/16-Bit |
| Frost | nein |
| Shutter/Strobe | 1-15 Blitze/Sek. (mechanisch), Makros |
| | 7-33 Blitze/Sek. (elektronisch) |
| Dimmer | 0-100 % linear, 8/16-Bit |
| Steuerung & Programmierung | |
| Protokoll | USITT DMX 512 & Art-Net |
| DMX-Kanäle | auf Anfrage |
| Interner Speicher | 3 Sequenzen à 99 Schritte, Musik-Trigger |
| | Test- und Demoprogramme, Master-/Slave-Steuerung |
| Pan-/Tilt Kontrolle | Tracking und Vektor |
| Pan-/Tilt Bereich | Pan 530°, Tilt 280°, 8/16-Bit, Makros |
| Menü Display | LCD, blau, hintergrundbeleuchtet |
| DMX 512-Anschluß | XLR 3 pol |
| | XLR 5 pol |
| Ethernet-Anschluß | RJ 45 EtherCon female |
| Technische Daten | |
| Netzspannung | 100/120/208/230/240 V 50/60 Hz |
| Stromaufnahme | auf Anfrage |
| Ballast | elektronisch |



zierbaren Beam Shaper. Der Zoombereich reicht stufenlos von 8 bis 50 Grad, ein elektronischer Ballast sorgt für absolut flackerfreies Licht sowie ein geringes Transportgewicht.

Der ColorWash 750 AT Tungsten von ROBE zeichnet sich durch die Verwendung eines lichtstarken Halogen Leuchtmittels mit einer Leistung von 750 Watt aus. Durch eine Farbtemperatur von 3.200 K kann das Gerät idealerweise in Theatern, bei TV-Produktionen und im Architekturlichtbereich eingesetzt werden. Die Lichtverteilung ist bei diesem Gerät sehr gleichmäßig und ohne Hotspot. In Verbindung mit dem CMY

plus CTB Farbmischsystem sowie dem Farbrad mit acht wechselbaren „Slot&Lock“ Dichro-Filtern werden besonders warme Farbtöne erreicht. Außerdem verfügt der ColorWash 750 AT Tungsten über einen integrierten elektronischen Dimmer mit linearem Dimmverhalten. Der Zoombereich reicht stufenlos von 8° bis 50° und lässt sich mittels 360° indizierbarem Beamshaper vom Punkt zur Ellipse verformen.

COLORWASH 750 AT TUNGSTEN

| | |
|---|---|
| Montage | |
| Montageposition | horizontal oder vertikal |
| Montagepunkte | 4 Paar Aufnahmen für ¼ Drehung Quick Locks |
| Maße/Gewicht | |
| Maße (L x B x H) | 59,7 x 51,4 x 49,9 cm |
| Gewicht | auf Anfrage |
| Besondere Features | |
| | diverse Blackout Modi |
| | Pan/Tilt Makros (Kreise, Achten) |
| | Pan/Tilt Speed Kanal |
| | Strobe-, Effekt-, CMY-Makros |
| 16 Bit Kanäle für Pan/Tilt, Dimmer, Color, Zoom, Beam Shape | automatische Positionskorrektur |
| | partieller Reset |
| | DMX-Analyzer |
| | Stand Alone-Betrieb |
| | Master/Slave Modus (max. 9 Geräte) |
| | integriertes Mikrophon für Sound to Light Effekte |
| | Slot & Lock Schnellwechselrahmen für Farben |
| | Ventilatoren temperaturgesteuert |
| | automatische „Power Factor Correction“ |
| | interner ArtNet nach DMX-Wandler |
| | Software Update via DMX 512 |
| | optionale IR-Fernbedienung |
| | Betriebsstunden- & Lampenbetriebsstundenzähler |
| Zubehör inklusive | |
| | 2x Omega Montagewinkel für Clamps |
| | Leuchtmittel |
| | Schukostecker |

| | |
|---------------------------------------|--|
| ColorWash 750 AT Tungsten | Best.-Nr.: 300030 |
| Optisches System | |
| Lampe | Superbright Halogen 750 W Fast Fit |
| Socket | PGJ 50 (Fast Fit Bajonett Socket) |
| Optik | Fresnel |
| Abstrahlwinkel/Zoom | 8°-50° stufenlos, motorisch |
| | 87° mit optionaler Wide Angle Linse |
| Farben | |
| Farbmischsystem | CMY plus CTB, Makros |
| Farbrad 1 | 8 Farben plus open, Slot & Lock ohne Stege, 8/16-Bit |
| Farbkorrekturfilter | 5.600 K bis 3.200 K stufenlos, 6.000 K |
| Rainbow-Effekt | stufenlos regelbar, vorwärts/rückwärts |
| Effekte | |
| Beamshaper | 360° indizierbar, 8/16-Bit |
| Frost | nein |
| Shutter/Strobe | 1-15 Blitze/Sek. (mechanisch), Makros |
| | 7-33 Blitze/Sek. (elektronisch) |
| Dimmer | 0-100 % linear, 8/16-Bit |
| Steuerung & Programmierung | |
| Protokoll | USITT DMX 512 & Art-Net |
| DMX-Kanäle | auf Anfrage |
| Interner Speicher | 3 Sequenzen à 99 Schritte, Musik-Trigger |
| | Test- und Demoprogramme, Master-/Slave-Steuerung |
| Pan-/Tilt Kontrolle | Tracking und Vektor |
| Pan-/Tilt Bereich | Pan 530°, Tilt 280°, 8/16-Bit, Makros |
| Menü Display | LCD, blau hintergrundbeleuchtet |
| DMX 512-Anschluß | XLR 3 pol |
| | XLR 5 pol |
| Ethernet-Anschluß | RJ 45 EtherCon female |
| Technische Daten | |
| Netzspannung | 100/120/208/230/240 V 50/60 Hz |
| Stromaufnahme | auf Anfrage |
| Ballast/Dimmer | elektronisch |

| | |
|---|---|
| Montage | |
| Montageposition | horizontal oder vertikal |
| Montagepunkte | 8 Paar Aufnahmen für ¼ Drehung Quick Locks |
| Maße/Gewicht | |
| Maße (L x B x H) | 59,7 x 51,4 x 49,9 cm |
| Gewicht | auf Anfrage |
| Besondere Features | |
| | diverse Blackout Modi |
| | Pan/Tilt Makros (Kreise, Achten) |
| | Pan/Tilt Speed Kanal |
| | Strobe-, Effekt-, CMY-Makros |
| 16 Bit Kanäle für Pan/Tilt, Dimmer, Color, Zoom, Beam Shape | automatische Positionskorrektur |
| | partieller Reset |
| | DMX-Analyzer |
| | Stand Alone-Betrieb |
| | Master/Slave Modus (max. 9 Geräte) |
| | integriertes Mikrophon für Sound to Light Effekte |
| | Slot & Lock Schnellwechselrahmen für Farben |
| | Ventilatoren temperaturgesteuert |
| | automatische „Power Factor Correction“ |
| | interner ArtNet nach DMX-Wandler |
| | Software Update via DMX 512 |
| | optionale IR-Fernbedienung |
| | Betriebsstunden- & Lampenbetriebsstundenzähler |
| Zubehör inklusive | |
| | 2x Omega Montagewinkel für Clamps |
| | Leuchtmittel |
| | Schukostecker |

WORK Rack Tour Series

– das sind professionelle Flightcases zu unglaublichen Preisen. Qualitativ hochwertige Materialien garantieren die robuste Ausführung der Cases. RACK TOUR Cases werden aus schwarz beschichtetem Holz oder aus Aluminium gefertigt – bitte beachten Sie das Sonderausführungen beziehungsweise Sonderfarben nicht möglich sind! Alle 19" Cases sind mit Rasterschienen für Käfigmuttern ausgestattet und werden inklusive Rackschraubensatz geliefert!



Die NEURIK XX Serie ist die nächste Generation des weltweit akzeptierten Standards von XLR Kabelsteckern. Der Nachfolger der X Serie bietet verschiedene neue Features, die den Stecker noch verlässlicher machen. Die Kabelstecker sind nun einfacher zu montieren, die Kontakte sind noch robuster und auch die Kabelzugentlastung wurde verbessert.

- Zusätzlicher Erdungskontakt für beste Gehäuseverbindung
- Verbesserte Spannzangenkonstruktion erhöht nochmals die Auszugskraft und vereinfacht die Montage
- Kabeltülle mit Polyurethan Knickschutz schützt das Kabel am Steckerende gegen Biegestress
- Farbcodierungs- und Markierungsmöglichkeiten mittels farbigen Ringen und Spannhülsen
- Schlankes und ergonomisches Design - hochwertig und handlich
- Robustes, dauerhaftes Metall - Druckgussgehäuse



ALUMINIUMKOFFER

| | |
|---|-------------------|
| Work BFC 360 | Best.-Nr.: 615009 |
| Aluminiumkoffer, Dokumentenintlett, Zahlenschlösser | |
| Maße/Gewicht | |
| Maße (L x B x H) | 11 x 45,5 x 32 cm |



KONI CASE 48

| | |
|--|-----------------------|
| Work Case für 48 Koni Sätze | Best.-Nr.: 615014 |
| 2 herausnehmbare Koni-Träger, Butterflyverschlüsse | |
| Maße/Gewicht | |
| Maße (L x B x H) | 54,5 x 29,5 x 24,5 cm |



ALUMINIUMKOFFER

| | |
|---|-------------------|
| Work STC 360 | Best.-Nr.: 615010 |
| Aluminiumkoffer, Rollen, Teleskop-Transportgriff, Zahlenschlösser | |
| Maße/Gewicht | |
| Maße (L x B x H) | 62 x 38 x 18 cm |



PULT/CONTROLLER CASES

| | |
|--|---------------------|
| Work Rack Stage 15 | Best.-Nr.: 615013 |
| Case für Work Stage 4824 DMX & Zubehör, Butterflyverschlüsse | |
| Maße/Gewicht | |
| Maße (L x B x H) | 16,5 x 76 x 39,5 cm |
| Work Rack Stage 10 | Best.-Nr.: 615012 |
| Case für Work Stage 2412 DMX & Zubehör, Butterflyverschluss | |
| Maße/Gewicht | |
| Maße (L x B x H) | 16,5 x 53 x 39,5 cm |
| Work Rack Scan | Best.-Nr.: 615011 |
| Case für Work Scan 1.000 & Zubehör, Butterflyverschluss | |
| Maße/Gewicht | |
| Maße (L x B x H) | 16,5 x 53 x 26 cm |



WORKSTATION

Work Tour Case 1 Best.-Nr.: 615015
Case mit 4 Schubladen, aufklappbarer Deckel als Arbeitsfläche, 4 Griffe, abnehmbarer Front-Deckel seitlich als Tisch montierbar, Butterflyverschlüsse

Maße/Gewicht
Maße (L x B x H) 92,2 x 50,5 x 53,5 cm



SCHRANKCASE

Work Rack CAJ 5 Best.-Nr.: 615016
Case mit 5 Schubladen, abnehmbarer Front-Deckel, Butterflyverschlüsse, 4 Griffe

Maße/Gewicht
Maße (L x B x H) 132,9 x 58 x 50 cm



19" TOUR CASES

Work Rack Tour 6 Best.-Nr.: 615000
19" Case, 6 HE, Doubledoor, Butterflyverschlüsse, 2 Griffe, gepolsterte Deckel, Rasterschienen inkl. Rackschraubensatz, Nutztiefe: 47 cm

Maße/Gewicht
Maße (L x B x H) 68 x 53 x 32 cm

Work Rack Tour 8 Best.-Nr.: 615001
19" Case, 8 HE, Doubledoor, Butterflyverschlüsse, 2 Griffe, gepolsterte Deckel, Rasterschienen inkl. Rackschraubensatz, Nutztiefe: 47 cm

Maße/Gewicht
Maße (L x B x H) 68 x 53 x 40 cm

Work Rack Tour 10 Best.-Nr.: 615002
19" Case, 10 HE, Doubledoor, Butterflyverschlüsse, 2 Griffe, gepolsterte Deckel, Rasterschienen inkl. Rackschraubensatz, Nutztiefe: 47 cm

Maße/Gewicht
Maße (L x B x H) 68 x 53 x 50 cm

Work Rack Tour 12 Best.-Nr.: 615003
19" Case, 12 HE, Doubledoor, Butterflyverschlüsse, 2 Griffe, gepolsterte Deckel, Rasterschienen inkl. Rackschraubensatz, Nutztiefe: 47 cm

Maße/Gewicht
Maße (L x B x H) 68 x 53 x 59 cm



19" TOUR CASES - ANTI-SHOCK

Work Rack Tour Pro 6 Best.-Nr.: 615020
19" Anti-Shock Case, 6 HE, Doubledoor, Butterflyverschlüsse, 2 Griffe, gepolsterte Deckel, Rasterschienen inkl. Rackschraubensatz, Nutztiefe: 47 cm

Maße/Gewicht
Maße (L x B x H) 68 x 61 x 39,5 cm

Work Rack Tour Pro 8 Best.-Nr.: 615005
19" Anti-Shock Case, 8 HE, Doubledoor, Butterflyverschlüsse, 2 Griffe, gepolsterte Deckel, Rasterschienen inkl. Rackschraubensatz, Nutztiefe: 47 cm

Maße/Gewicht
Maße (L x B x H) 68 x 61 x 48,5 cm

Work Rack Tour Pro 10 Best.-Nr.: 615025
19" Anti-Shock Case, 10 HE, Doubledoor, Butterflyverschlüsse, 2 Griffe, gepolsterte Deckel, Rasterschienen inkl. Rackschraubensatz, Nutztiefe: 47 cm

Maße/Gewicht
Maße (L x B x H) 68 x 61 x 57,5 cm

Work Rack Tour Pro 12 R Best.-Nr.: 615030
19" Anti-Shock Case, 12 HE, Doubledoor, Butterflyverschlüsse, 2 Griffe, Rollen, gepolsterte Deckel, Rasterschienen inkl. Rackschraubensatz, Nutztiefe: 47 cm

Maße/Gewicht
Maße (L x B x H) 68 x 61 x 80 cm

Work Rack Tour Pro 16 R Best.-Nr.: 615008
19" Anti-Shock Case, 16 HE, Doubledoor, Butterflyverschlüsse, 2 Griffe, Rollen, gepolsterte Deckel, Rasterschienen inkl. Rackschraubensatz, Nutztiefe: 47 cm

Maße/Gewicht
Maße (L x B x H) 68 x 61 x 97 cm





„Auf dem Kreuzzug ins Glück“

Insider: Stefan Wietel

Stefan Wietel, 35 Jahre, ist bei LMP im Einkauf tätig.

Wie sind Sie zu LMP gekommen?

Über eine Stellenanzeige in der Zeitung. Damals hatte ich aber noch keine Vorstellung von dem, was LMP eigentlich macht. Als ich dann aber das Unternehmen und das gesamte Umfeld kennen lernte, war ich doch schwer beeindruckt.

Was machen Sie bei LMP?

Die ersten acht Jahre war ich im Service tätig und habe dort die administrativen Aufgaben übernommen. Das lag mir besonders gut, da ich zwei Ausbildungen absolviert habe, eine technische sowie eine kaufmännische. Vor rund anderthalb Jahren bin ich in den Einkauf gewechselt, was neue Herausforderungen mit sich brachte.

Was bedeutet Ihnen Ihre Arbeit?

Meine Arbeit bedeutet mir sehr viel, denn davon hängt für unsere Kundenschaft sehr viel ab – zum Beispiel, ob eine Veranstaltung zum Erfolg oder Misserfolg wird.

Gibt es über den Job hinaus Interesse an der Show-Branche?

Natürlich gibt es darüber hinaus Interesse an der Showbranche. Egal, ob im TV, auf Messen oder bei Veranstaltungen, die im eigenen Ort stattfinden: Man hält ständig Ausschau, welches Material wie und wann eingesetzt wird. Das bringt der Beruf mit sich, und man freut sich um so mehr, wenn es das Material aus dem eigenen Hause ist.

Wie gehen Sie mit Stress um?

Zwischendurch einfach mal abschalten – für zwei Minuten an etwas anderes denken und entspannen. Das hilft mir ungemein und sorgt für neuen Antrieb.

Was wünschen Sie sich für die Zukunft?

Das es etwas weniger wird mit der „Stressgesellschaft“. Heute hat ja niemand mehr Zeit, jeder ist in Eile und das kann auf die Dauer nicht gesund sein.

Was bringt Ihnen Erfolg?

Zu sehen, wenn aus einer Anfrage später auch ein Projekt wird, welches

mit Erfolg abgeschlossen wird. Das bringt zusätzliche Motivation für neue Herausforderungen.

Wo liegen Ihre Stärken?

Ich kann gut mit Menschen umgehen, bin diplomatisch und hole nicht gleich die größte Keule raus, wenn mal etwas nicht funktioniert. Ich lasse aber auch nicht alles mit mir machen.

... und Ihre Schwächen?

Vielleicht bin ich doch ein wenig zu lieb für diese Welt ...

Was machen Sie in Ihrer Freizeit?

Nach Möglichkeit soviel Zeit wie möglich mit meiner Frau zu verbringen. Gemeinsame Unternehmungen sind mir sehr wichtig. Mountainbike oder Inliner fahren, ein bisschen Sport halt.

Welches Konzert haben Sie als erstes besucht?

Das war ein Konzert von der Gruppe Halloween in Münster.

Welche drei Schallplatten/CDs würden Sie auf die berühmte einsame Insel mitnehmen?

Da gibt es eigentlich nur zwei wirkliche Favoriten für mich, das wären Iron Maiden „Live after Death“ und das Album von den Toten Hosen „Auf dem Kreuzzug ins Glück“

Welches Live-Ereignis hat Sie bisher am meisten beeindruckt?

Das waren zwei Konzerte, die mich wirklich beeindruckt haben: zum einen ein Konzert von Alice Cooper in Essen mit einer Super Show, die er geboten hat. Das zweite Konzert war ein Rock Festival in der Dortmunder Westfalenhalle, welches einen ganzen Tag dauerte. Dabei waren acht verschiedene Bands wie Warlock und UDO, die vor ausverkaufter Kulisse mit 21.000 Zuschauern spielten. Headliner war Ozzy Osbourne.

ColorSpot 2500 AT

- Extrem Hell – für lange Distanzen
- Lampe MSR Gold 1.200 SA/SE Fast Fit
- Elektronischer Ballast 1.400 W
- Motorisierter, DMX gesteuerter Zoom 10-30°
- 16 Bit Auflösung (Pan, Tilt, Gobo 1&2, Effekt, Dimmer)
- Stegloses „Slot & Lock“ Farbrad
- Gleichmäßiges & schnelles CMY-System



...when you need more

LMP

ROBE
show lighting

Deutschland-Vertrieb:
Gildestraße 55 • 49477 Ibbenbüren
Tel.: 0 54 51 / 59 00 800 • Fax: 0 54 51 / 59 00 59
sales@lmp.de • www.lmp.de

