

# LMP.

# [access]

Produktionen, Installationen, neues Equipment, Talk-of-the-Town, News, Trends



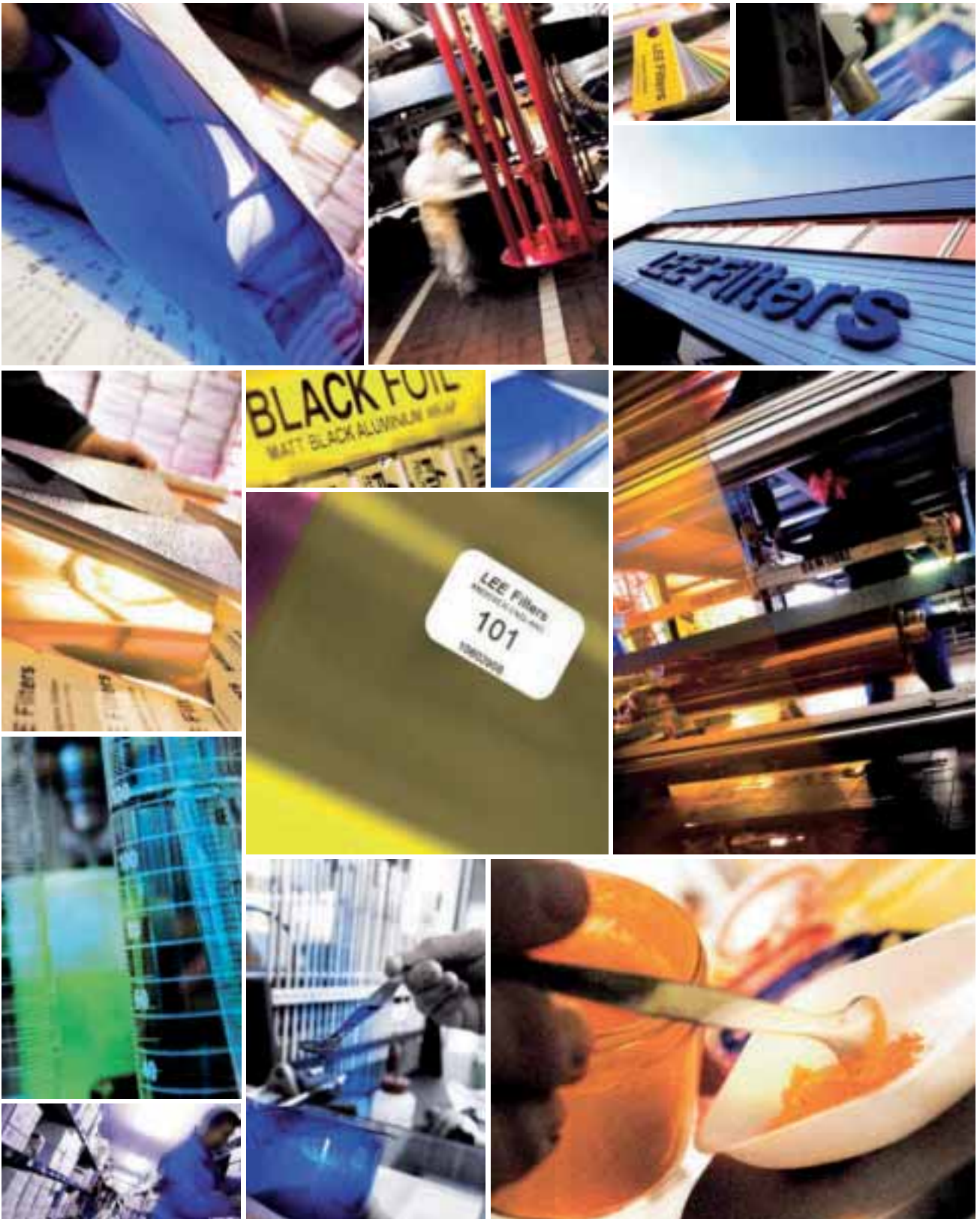
- Illuminierter Elefant
- LED-Atommodell
- Männer sind primitiv
- Würzige Mischung

## ■ Produktneuheiten

**V:LED**  
V512 Video Panel

**ROBE**  
ClubWash 500/600  
ClubSpot 500/600





Where art meets science

**LEE Filters**

[www.leefilters.com](http://www.leefilters.com)



### Professionalität?

Wenn sich eine renommierte Zeitschrift, nennen wir sie mal Fxxxx (Name ist der Redaktion bekannt), auch im Versandhandel betätigt, erwartet man Professionalität und Seriosität. Doch ist dieser Versandhandel deswegen automatisch besser als der von LMP? Wir wollten es wissen und haben ein aktuelles Angebot bestellt. Vielleicht kann man noch was lernen ...

Bestellt haben wir das TomTom Navigationssystem One Europe direkt am Erscheinungstag der wöchentlich montags erscheinenden Zeitschrift – am 27. November. Die Bewerbung für das Produkt erfolgte auf einer Doppelseite in der Zeitschrift unter der Firmierung Fxxxx SelectionStore. Die Bestellung wurde auch bestätigt.

Nur wenig später, am 29. November, kam vom Fxxxx SelectionStore der Hinweis, dass das Gerät aufgrund der hohen Nachfrage aus dem Sortiment genommen werden muss. Kleiner Hinweis: Normalerweise nimmt man ein Gerät wegen der hohen Nachfrage ins Sortiment – nicht heraus!

Dafür wurde die sofortige Lieferung eines „Ersatzgerätes“ einer anderen Marke mit dem Hinweis angeboten, dass ein Widerspruch gegen diese Lieferung bis zum 6. Dezember erfolgen solle. Ansonsten ginge man davon aus, dass der Empfänger mit der Ersatzlieferung einverstanden sei. Die Lieferung erfolgte dann prompt am Folgetag! Mehrere Anschreiben mit der Forderung nach Lieferung der bestellten Ware an den Fxxxx SelectionStore blieben übrigens unbeantwortet!

Soviel zu den „Realitäten“ im Versandhandel. Unser Tipp: Schuster, bleib' bei Deinen Leisten.

Herzlichst  
Ihr

Uli Petzold

## INHALT

Editorial 3

### AKTUELL



Soft Edge für Heavy Metal 4  
Großes Interesse an Fröschen 5

### PROJEKTE



LEE auf der photokina 6  
Tagungsraum Tennishalle 6  
Illuminierter Elefant 7  
International Productions 8  
Interview Marcel Fraenkler 9  
Metronom Theater am Centro 10-11

### PROJEKTE



LED-Atommodell 11  
Männer sind primitiv ... 12  
„Leise Pyroshow“ 13

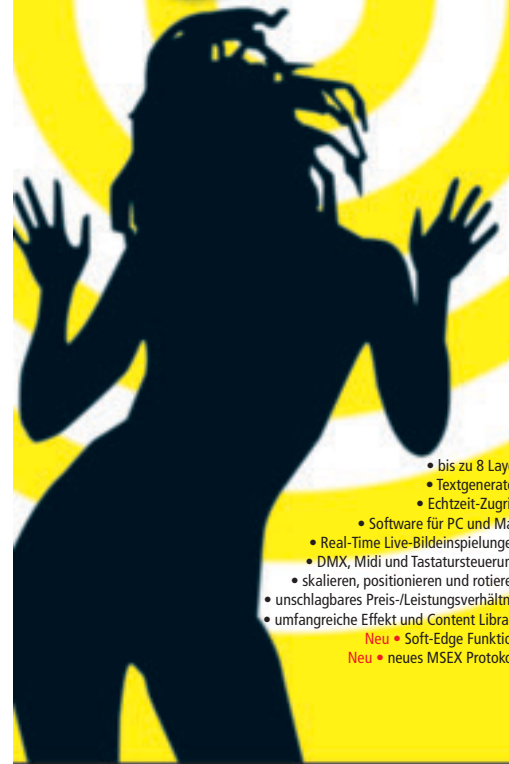
### EQUIPMENT



Würzige Mischung 14  
LMP präsentiert V:LED 15  
WORK Schukoverteiler 16  
WORK, LITECRAFT Neuheiten 17  
Neue Plus-Versionen von TEC 18-19  
ROBE Neuheiten 20-21  
e:cue Neuheiten 22

Mehr Kreativität durch DMX-steuerbare  
**MEDIA SOFTWARE**  
für PCs und MACS.

**Neu: Software Version 3.6**



- bis zu 8 Layer
- Textgenerator
- Echtzeit-Zugriff
- Software für PC und Mac
- Real-Time Live-Bildeinspielungen
- DMX, Midi und Tastatursteuerung
- skalieren, positionieren und rotieren
- unschlagbares Preis-/Leistungsverhältnis
- umfangreiche Effekt und Content Library
- Neu • Soft-Edge Funktion
- Neu • neues MSEX Protokoll

21 Tage Vollversion  
zum Download  
unter [www.lmp.de](http://www.lmp.de)

### Impressum LMP [access] Heft 11/2006:

Herausgeber: LMP  
Chefredaktion: Uli Petzold  
redaktionelle Unterstützung: AktivMedia GmbH  
Druck: Druck- und Verlagshaus Fromm GmbH & Co.KG

Anzeigen:  
Tel.:  
Fax:  
eMail:

Medienmarketing Sanders,  
Ulf-Gundo Sanders  
071 44/84 32 0-0  
071 44/84 32 0-18  
GSanders@MM-Sanders.de

Kontakt:  
Tel.:  
Fax:  
eMail:

LMP Lichttechnik  
Uli Petzold  
054 51 / 59 00 800  
054 51 / 59 00 59  
sales@lmp.de



Andreas Fiekers



DigitalSpot 5000 DT

# Soft Edge für Heavy Metal

Harte Kost für ROBE DigitalSpot 5000 DT

Auf der aktuellen Tournee „A Twist In The Myth“ der deutschen Heavy Metal Band Blind Guardian (letzter Gig in Köln am 19. Oktober; danach ging die Tour in die Staaten) setzt Licht- und Videooperator Andreas Fiekers zwei der brandneuen Moving Beamer DigitalSpot 5000 DT von ROBE Show Lighting ein.

Während der Vorbereitung zur Europa Tour wurde Fiekers auf die ROBE Geräte aufmerksam. Da die Rental Company satis&fy, die für die Tour gebucht wurde, bereits seit einigen Jahren die Qualität und Zuverlässigkeit der ROBE Geräte schätzt, fiel schnell die Entscheidung zum Einsatz des DigitalSpot 5000 DT für Blind Guardian.

„Die Entscheidung haben wir bis heute nicht bereut“, so Andreas Fiekers. „Nach circa 25 Shows und entsprechenden Transportbelastungen gibt es keine Ausfälle. Aufhängen, anschalten und alles läuft. Gute Optik, gute Positionierbarkeit, hohe Zuverlässigkeit!“

Aber warum wurden Moving Beamer statt stationärer Geräte eingesetzt?

Andreas Fiekers: „Nicht nur der Backdrop, sondern auch das Set sowie bei einigen Solos der Gitarrist sollten mit Videocontent bespielt und beleuchtet werden. In den größeren Hallen kommen zusätzlich

noch sechs Projektionswände, die mit Lasergaze und Gobelintüll bespannt sind, zum Einsatz. Hier bot sich als die bessere Lösung der DT 5000 an.“

Als Zuspierer für die beiden Geräte kommt ein weiteres Produkt aus dem Hause LMP (ROBE Vertrieb Deutsch-



land) zum Einsatz. Da der Bühnenhintergrund insgesamt eine Größe von 10 x 6 m hat, musste eine Soft Edge Projektion realisiert werden. Hier fiel die Wahl auf die Mediaserver Software von ArKaos, die in der neuesten Version 3.6

mit Soft Edge Funktion ausgeliefert wird. So konnte der Content auf die beiden DigitalSpot 5000 DT aufgeteilt und zu einer großen Projektion zusammengefügt werden. Die Videodaten werden über ein RGBVH-Kabel an die Projektoren weitergeleitet.

Bei ROBE laufen bereits die Planungen für eine Soft Edge Funktion, die im internen Mediaserver integriert werden soll und damit in Zukunft externe Videoserver überflüssig macht. Fiekers operated die Blind Guardian Show an einer Hog 3 von Flying Pig Systems.

Neben 40 Movinglights kommen 20 x DL 48 LED-Pars, 8 x Atomic Strobe, 8 x 1 kW Fresnel Scheinwerfer sowie 6 x PAR 64 ACL Sätze zum Einsatz.



Fotos: Hans-Martin Issler

# Großes Interesse an Fröschen

## FROG YOURSELF in Ibbenbüren

Bereits zum vierten Mal veranstalteten LMP und ZERO 88 den beliebten FROG YOURSELF Workshop, bei dem sich die Teilnehmer nicht nur mit den Basics beschäftigten, sondern auch den einen oder anderen Praxistrick erfahren sowie „Hands on“ an den Konsolen arbeiten konnten.

Aufgrund des großen Interesses wurde der Workshop zum ersten Mal aufgeteilt, so dass am ersten Tag ausschließlich an den unterschiedlichen Konsolen der Frog Serie (Fat, Leap, Bull & Mambo Frog) trainiert wurde. Am zweiten Tag stand dann die Frog 2 im Mittelpunkt der Veranstaltung und der Operator.



Da jeder Teilnehmer die Möglichkeiten bekommen sollte, „live“ an der Konsole zu arbeiten, war die Anzahl der Plätze begrenzt. Entsprechend waren beide Seminare bereits wenige Stunden nach Versand der Einladungen ausgebucht. LMP Produktmanager Olli Winkler und ZERO 88 Northern Europe Market Manager Franck Tiesing konnten sich also über einen vollen LMP Showroom freuen. Nach kurzer Begrüßung bei Kaffee und Tee ging es auch schon los. Franck Tiesing erklärte den Aufbau und die Philosophie der Frog Konsolen. Nach einer kurzen Einführung in die Grundfunktionen konnten die Teilnehmer dann selbst an den Konsolen agieren. Dabei sollte das Setup für den weiteren Verlauf des Seminars erstellt werden. Neu war diesmal, dass auf Movinglights verzichtet wurde. Zur Darstellung sämtlicher Programmierungen stand für jede Konsole eine V:EASY – Visualisation Easy Software zur Verfügung. Im weiteren Verlauf des Vormittages ging es dann um die Programmierung von Szenen, Chasern und Sequenzen. Nach einer kurzen Mittagspause verriet Franck Tiesing dann den

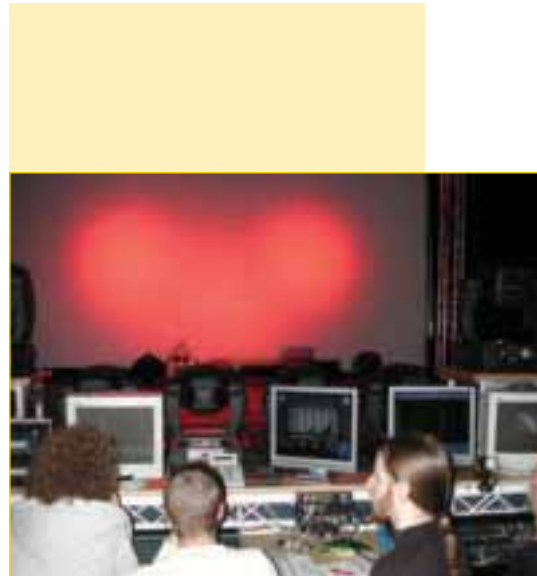
einen oder anderen Trick, um schnell und mit wenig Aufwand interessante Lichtbilder zu erstellen.

Auch am zweiten Tag, welcher ganz im Zeichen der Frog 2 Konsolen stand, konnten viele interessierte Operator begrüßt werden. Nachdem Franck Tiesing kurz den Aufbau sowie den an andere Konsolen ange-

lehnten Programmier Syntax erklärte, konnte man einen ganz ungeplanten Verlauf des Workshops beobachten. Die Teilnehmer erstellten eigenständig das Setup und fingen an, Paletten, Cues, Chaser und kleine Shows zu programmieren. Der vertraute Syntax sowie die Vorkenntnis der Teilnehmer machten es ihnen leicht, wodurch sie sehr schnell eigene Ideen selbstständig programmieren konnten.

Nach einer kurzen Stärkung gab es weitere nützliche Praxishinweise. So wurden die UDFs (User Definable Faders) und UDKs (User Definable Keys) besprochen, die es dem Operator erlauben, Szenen, Chaser, Attribute, Gruppen, Paletten und Override Zeiten frei den verschiedenen Tasten und Fader zuzuweisen. Auch die Effects Engine und leistungsstarke Tools wie die Fan Funktion wurden erklärt und gleich ausprobiert.

Als dann gegen 16 Uhr das offizielle Ende des Workshops nahte, waren viele Teilnehmer noch fleißig beim Programmieren, Testen, sich Austauschen und Diskutieren . . . Ein voller Erfolg für alle Beteiligten!



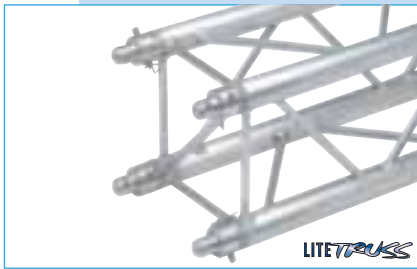
Fotos: LMP



Mambo Frog



Frog 2



LITETRUS P4 M290 Quick-Conn



Fotos: BÄCHLE Messe-, Veranstaltungs- und Mediatechnik LENZKIRCH

# Tagungsraum Tennishalle

Interessante Aufgabe für Bächle

Der Eventdienstleister Bächle aus Lenzkirch hat für die Tagung eines großen Industriekunden eine ganze Tennishalle mit über 300 Meter P4 M290 Quick-Conn 4-Punkt-Traversen von LITETRUS ausgestattet.

Zur weiteren Ausstattung zählten zwei Traversenkreise von vier und zwölf Metern Durchmesser.

Für die Abhängung der Konstruktionen setzte Bächle 18 Motoren von CM Lodestar ein.

**Auf Wunsch bietet LMP jetzt auch TÜV-geprüfte LITETRUS P4 QUICK-CONN baugleich zu EUROTRUS an.**

### Technisches Equipment: LITETRUS

- 1x Kreis ø 4 m
- 1x Kreis ø 12 m
- 84x 3 m Traverse
- 10x 2,5 m Traverse
- 16x 2 m Traverse
- 12x 1,5 m Traverse
- 12x 1 m Traverse
- 8x 0,5 m Traverse
- 4x 0,25 m Traverse
- diverse Ecken

### CM LODESTAR

- 18x 500 kg Motoren

# LEE auf der photokina

Farbfilterpräsentation mit LITETRUS P3

LEE Filters hatte auf der photokina 2006, die vom 26. September bis zum 1. Oktober in Köln stattfand, einen 6 x 5 Meter großen Messestand.

Der Aufbau des Standes auf der weltgrößten Fotomesse erfolgte durch LMP. Der Auftritt des Farbfilter-Herstellers wurde aus dem LITETRUS P3

Standardsystem zusammengestellt. Dabei griff LMP teilweise auf Sonderanfertigungen zurück.

In diesem Jahr stellten sich auf der Messe 1.579 Unternehmen aus 46 Ländern vor, über 162.000 Besucher passierten das Eingangstor.



Farbfilterfolien

# Illuminierter Elefant

Festival del Mar im Maximilianpark Hamm

Im Rahmen des Festival del Mar im Maximilianpark in Hamm wurde für eine Performance das Wahrzeichen der Stadt, ein Glaselefant, illuminiert. Die Architekturbeleuchtung erfolgte im Rahmen einer zehnmütigen Show zu Musik von Nova June und Jens Buchert.

Das Hauptproblem bei dem Projekt lag insbesondere darin, dass das Glas viel von dem eingesetzten Licht reflektierte. Um dennoch einen „körperlichen“ Eindruck des Elefanten vermitteln zu können, wurden große Teile des Gebäudes eingeebelt. Dafür kamen 14 Nebelmaschinen zum Einsatz.

Nach der eigentlichen Show wurde ein „Chase till dawn“ eingerichtet, der den Rest der Nacht weiche Farbverläufe über das Wahrzeichen von Hamm zeichnete.

Die Produktion entstand als Teilprojekt einer Eventplanung für 2007. Für die Realisierung wurden unter anderem 24 ColorWash 575 AT von ROBE Show Lighting, 15 Panorama Cyk, 19 Super Cyk, sechs City Colour sowie eine GrandMA Full Size eingesetzt.

### Technisches Equipment: Licht

- 24x ROBE 575 AT
- 15x Panorama Cyk
- 19x Super Cyk
- 6x City Colour
- 6x Fan-Fogger
- 4x F100
- 1x Grand Ma Full Size
- 1x DMX Booster

Produktionsleitung:  
Maximilianpark Hamm GmbH

Verleih, Logistik und Service:  
Matzka-Veranstaltungsservice

Technische Leitung und Design:  
Robert Goerke

Operator:  
Maria Wendenburg



Fotos: Matzka-Veranstaltungsservice



SMOKE FACTORY

Fan Fogger

## +++ International Productions +++

### Movinglights von ROBE für französische TV-Sendung *Combien ça Coûte*

Bei der Produktion der populären französischen TV-Sendung „Combien ça Coûte“ sorgten Movinglights von ROBE für die gewünschte Atmosphäre. Die von der Firma Coyote Productions umgesetzte Sendung wird in „la Plaine Saint Denis“ aufgezeichnet.

Die 26 ColorWash und 22 ColorSpot sind komplett an der Studiodecke installiert.

Die zweistündige Sendung wird ein-



mal im Monat im französischen Nationalsender ausgestrahlt und präsentiert Hintergründe und Analysen zum Themenbereich „Verschwendung öffentlicher Gelder“.

### Avaia-Show in Kanada

Für die kanadische Premiere der Avaia-Show von Cirque Niagara kam



Fotos: Louise Stickland

Lichtequipment von ROBE Show Lighting zum Einsatz. Im Mittelpunkt der Show stehen Pferde, Akrobatik-



Künstler und Performances. Insgesamt sind 18 ColorSpot 1200 AT und 24 ColorWash 575 AT als Haupteffektlicht verwendet worden. Die Geräte hat die Firma Soundbox Productions angeliefert. Die Movinglights wurden über eine GrandMA Lichtkonsole gesteuert.

### Production Plus erweitert Vermietpark

Der Eventdienstleister Production Plus hat seinen Vermietpark um acht ColorSpot 575 AT und acht ColorWash 575 AT von ROBE Show Lighting erhöht.

Damit verfügt das Unternehmen mittlerweile über 60 ROBE-Geräte – unter anderem gehören neben den Neuanschaffungen auch ColorSpot 250 und ColorWash 250 XT zum Bestand.



Einer der ersten Einsätze für die neuen ROBE 575er war ein Gala-Abend der Hilton Community Foundation Ball Charity im Hilton International Hotel in London. Der Event fand im großen Ballraum des Hauses statt und wartete unter anderem mit Auftritten von Tony Hadley und seiner Big Band auf.

### ROBE beleuchtet Paladium Club

Im Paladium Club im tschechischen Hodonin ist Beleuchtungs-Equipment von ROBE Show Lighting installiert worden. Insgesamt acht ColorSpot 250 XT haben die Verantwortlichen

einbauen lassen. Die Steuerung des Lichtsystems erfolgt über das ROBE DMX Control 480. Für die Fog-Effekte



kommt eine Faze 1000FT von ROBE zum Einsatz. Die neu gebaute Diskothek kann bis zu 1.400 Besucher fassen und verfügt über eine 64 Meter lange Bar.

### Butlin Holiday Camps investieren in ROBE Movinglights

Butlin Holiday Camps sind von Billy Bultin mit dem Ziel gegründet worden, kostengünstige Urlaubsmöglichkeiten in Großbritannien zu schaffen. Das erste Camp wurde bereits im Jahr 1936 in Skegness eröffnet. Heute gibt es drei Bultin-Locations. In Veranstaltungsstätten innerhalb der drei Camps haben die Betreiber nun Movinglights im Wert von einer halben Millionen Pfund installieren lassen. Die Entscheidung fiel auf ROBE Show Lighting.

Im Centre Stage in Minehead sind acht ColorSpot 1200 AT und vier ColorWash 1200 AT installiert worden.

Insgesamt acht ColorSpot 250 AT, acht ColorWash 250AT und vier 1200



Dominator Effektgeräte kommen nun im Reds Club zum Einsatz.

Weitere Movinglights von ROBE ließ man in den so genannten Skylines installieren.





## „Ein schönes Gefühl“

**Insider: Marcel Fraenkler**

Marcel Fraenkler ist 33 Jahre alt und im Verkaufsteam von LMP tätig.

### **Wie sind Sie zu LMP gekommen?**

Bereits als Jugendlicher war ich regelmäßiger Gast im einstigen „Showroom“ von LMP, der Diskothek „Culture Clash“. Fasziniert von der Lichttechnik entstand so schon damals der Wunsch, später einmal beruflich etwas mit Lichttechnik zu machen beziehungsweise für LMP zu arbeiten. Mein beruflicher Weg führte dann aber erst über eine kaufmännische Lehre zum Speditionskaufmann sowie einer Anstellung beim Flughafen Münster-Osnabrück in eine völlig andere Branche. Durch Zufall hatte ich dann eine Stellenanzeige von LMP in der Zeitung gelesen und mich spontan beworben. Mittlerweile bin ich schon fast fünf Jahre bei LMP.

### **Was machen Sie bei LMP?**

Heute arbeite ich im Verkauf der Lichtabteilung und unterstütze den Vertrieb der Lichttechnik in ihrer ganzen Bandbreite, vom klassischen PAR Scheinwerfer bis hin zum 1200er Movinglight.

### **Was bedeutet Ihnen Ihre Arbeit?**

Neben dem Tagesgeschäft begleite ich Projekte von der Beratung und

Angebotsabgabe, über die Auftragsabwicklung bis zur pünktlichen Lieferabwicklung. Wenn man dann im Fernsehen einen Bericht über ein Open Air Konzert sieht und weiß, dass ein Teil der aufwendigen Technik über den eigenen Schreibtisch verkauft wurde, ist das immer wieder ein schönes Gefühl. Ein Konzert ohne Lichttechnik ist in meinen Augen undenkbar, denn Licht transportiert Emotionen und Stimmungen, auch wenn es zum großen Teil „nur“ über das Unbewusste wahrgenommen wird.

### **Gibt es über Ihren Job hinaus Interesse an der Show-Branche?**

Ich habe vier Jahre als LightJockey in einer Diskothek gearbeitet, aber das ist heute zeitlich mit meiner Freundin schwer unter einen Hut zu bringen. In meiner Freizeit nutze ich berufliche Kontakte und habe dadurch die Möglichkeit, auch mal einen kompletten Messestand aufzubauen. Diese Erfahrungswerte helfen mir dann bei Beratungen der Kunden und sind eine nützliche Hilfe im Job.

### **Wie gehen Sie mit Stress um?**

Möglichst ruhig bleiben und in der Freizeit einen passenden Ausgleich finden. In meinem Fall einen Tag in der Saunawelt verbringen oder beim

Golfen den Stress der Woche hinter sich lassen.

### **Was wünschen Sie sich für die Zukunft?**

Gesundheit, einen sicheren Arbeitsplatz und gute Freunde

### **Was bedeutet Ihnen Erfolg?**

Erfolg heißt für mich eigene Ziele zu erreichen, um danach wieder neue Ziele anzugehen. Jeder Erfolg gibt mir Kraft für Neues. „Nicht weil es schwer ist, wagen wir's nicht, sondern weil wir's nicht wagen, ist es schwer“ (Seneca).

### **Wo liegen Ihre Stärken?**

Ich bin unkompliziert, flexibel und zuverlässig.

### **...und Ihre Schwächen?**

Ich bin etwas ungeduldig.

### **Was machen Sie in Ihrer Freizeit?**

Ich spiele Golf und bin schon seit 17 Jahren bei der Freiwilligen Feuerwehr aktiv. Glücklicherweise habe ich mit LMP auch einen Arbeitgeber gefunden, der dieses Engagement akzeptiert. Der Großbrand bei unserem Nachbarn Musik Produktiv hat vor kurzem erst gezeigt, dass auch unsere Branche von solchen „Großschadenslagen“ nicht verschont bleibt.

### **Welches Konzert haben Sie als erstes besucht?**

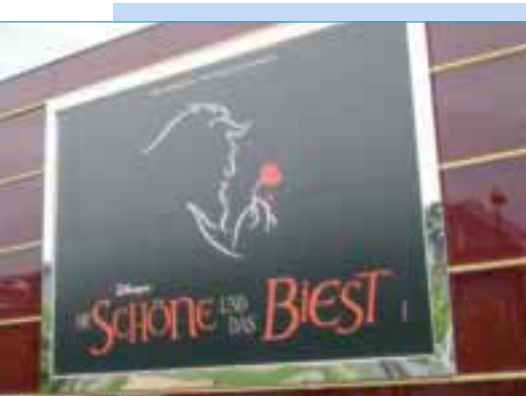
Das war die Fernseh-Show „Ronny's Popshow“ in der Diskothek Culture Clash.

### **Welche drei Schallplatten/CD's würden Sie auf die berühmte einsame Insel mitnehmen?**

Tiesto, Madonna und Metallica: für jede Stimmung die passende Musik.

### **Welches Live-Ereignis hat Sie bisher am meisten beeindruckt?**

The Prodigy, 1997, Köln Sporthalle.



# Metronom Theater am Centro

### Inszenierungen mit ZERO 88 Chilli Dimmer

Das mit 1.800 Sitzplätzen ausgestattete Metronom Theater am Centro in Oberhausen wurde 1999, nach einer Bauzeit von nur zehn Monaten, mit der Premiere von „Tabaluga & Lilli“ eröffnet. Anschließend folgten Aufführungen wie „Falco Meets Amadeus“, „Vom Geist der Weihnacht“ und die Akrobatikshow „Blue Balance“. Nach der Übernahme durch die Stage Entertainment im August 2005 sind die Bühne, der Zuschauerbereich und das Foyer komplett neu gestaltet worden.

spielsweise elektronische Trafos, verschiedene Halogenleuchten und RGB-Hochvolt-Neon zur stufenlosen Farbmischung im Thekenbereich zum Einsatz. Neben der normalen Steuerung im Eingangs- und Foyerbereich werden die Chilli-Dimmersysteme auch für den Eventbereich eingesetzt, wenn das Foyer für Sonderveranstaltungen genutzt wird. Alle Dimmerkreise können über das ChilliNet-Protokoll und auch per DMX 512 angesteuert werden. Bei der Montage der Dimmer ent-



Fotos: Franck Tiesing

Am 18. Dezember 2005 präsentierte sich das Metronom Theater am Centro bei der Premiere des Disney Musicals „Die Schöne und das Biest“ schließlich in neuem Glanz. Neben einer gigantischen Drehbühne ist insbesondere das beeindruckende Foyer zu nennen, welches speziell für die Show konzipiert wurde. Mehr als 2.000 Leuchten werden im Eingangs- und Foyerbereich sowie in den sechs Bars über ZERO 88 Chilli Dimmer und ChilliNet Zubehörkomponenten gesteuert.

Die Flexibilität der Chilli Dimmer ermöglicht eine Ansteuerung verschiedener Leuchtentypen.

Im Metronom Theater kommen bei-

schied man sich für eine dezentrale Unterbringung in fünf Bereichen. CAT5-Kabel ermöglichen die Kommunikation zwischen den einzelnen Systemen. Sämtliche Dimmer wurden durch die Fähigkeit der Zonenzuweisung in unterschiedliche Gebäudebereiche aufgeteilt. Bei zusätzlichen Events können die Dimmer auch über gängige Lichtsteuerkonsolen via DMX 512 angesteuert werden. Über ASCII-Befehle ist es zudem möglich, das ChilliNet-Lichtsteuersystem zusätzlich auch in Mediensteuerungen mit Ton- und Videosystemen einzubinden.

Jeder Bereich, mit Ausnahme des



Chilli Dimmer und Chilli Pro Panel 5

Foyers, lässt sich individuell über ChilliNet-Wandbedienstellen mit fünf Tasten und einer manuellen Dimmfunktion kontrollieren. Dieses ermöglicht dem Personal eine direkte Kontrolle der einzelnen Zonen und eine entsprechende Anpassung an unterschiedliche Lichtverhältnisse. Der Foyerbereich unterliegt nur dem Admin-Team, welches unter Verwendung eines Master Controllers vollen Zugriff auf das Gesamtsystem hat. Von dieser Bedienstelle können Lichtstimmungen nicht nur ein- oder ausgeblendet, sondern auch editiert und gespeichert werden.

Eine Anbindung an die Brandmeldeanlage wurde ebenfalls in das ChilliNet-System integriert. Aktive Alarmbefehle der Brandmeldeanlage werden über das Chilli-Netzwerk weitergeleitet. Somit muss nur ein einzelner Dimmer direkt an die Brandmeldeanlage angebunden sein. Im Fall eines Alarms werden sämtliche Dimmerkreise in eine vordefinierte Lichtstimmung gefahren. Diese vereinfachte Möglichkeit der Integration spart Zeit und trägt nebenbei zur Kostenreduktion bei. Bei der Spezifizierung und Installation waren verschiedene Firmen involviert. Das Kernteam bestand aus Jürgen Becks von Stage Entertainment (Technischer Leiter im Metronom Theater), Olaf Nehrenheim von LMP Lichttechnik (Projektbetreuung und Spezifikation) und Franck Tiesing von ZERO 88 (Spezifikation und Produktunterstützung). Die Komponenten für das ChilliNet-Lichtsteuersystem wurden von LMP geliefert.

Jürgen Becks vom Metronom Theater: „Ich bin mit den Möglichkeiten des ChilliNet-Systems und dem fantastischen Preis-Leistungsverhältnis sehr zufrieden. Die Tatsache, dass dieses System für Architektur- und Entertainmentbeleuchtung eingesetzt werden kann und zusätzlich auch noch einfach zu programmieren ist, hat entscheidend zur Wahl des ChilliNet-Systems beigetragen. Darüber hinaus schätze ich auch den guten Support von ZERO 88 und LMP.“

Ab März 2007 wechselt das

Programm im Metronom Theater und die „Blue Man Group“ soll am CentrO in Oberhausen begeistern. Das Chilli-System im Foyer wird für diese Show umprogrammiert, um den neuen Anforderungen einen besonderen Glanz zu verleihen.



- Anzeige -

### Technisches Equipment: Licht

- 14x Kugeln mit LED-Kolben
- E:CUE-Butler
- IR-Fernbedienung
- Gerüst aus 90 mm Aluminiumrohr



Fotos: Nils Schwiemann



e:cue Butler

## LED-Atommodell

### Sonderkonstruktion für Saltigo

Die Saltigo GmbH aus Leverkusen beauftragte die Firma EMD zur Herstellung eines überdimensionalen „Moleküls“, das als Firmenlogo über einem Messestand des Unternehmens frei schweben sollte. Die technische Planung, Durchführung und Programmierung erfolgte durch Diplom-Ingenieur Nils Schwiemann, der in den vergangenen Jahren für EMD bereits einige Spezialaufträge im Exponatbau mit LED- und Automationstechnik geplant und realisiert hat.

Insgesamt 14 Kugeln à 600 mm Durchmesser mit LED-Kolben (mit je



zwölf 1 Watt LEDs pro Kolben) sowie ein Gerüst aus Aluminiumrohren sind für den Bau des Atommodells eingesetzt worden. Dabei entstand eine projizierte Fläche von sechs mal vier Meter.

Als flexible Basis für die DMX-Daten kam das E:CUE Butler System zum Einsatz. Die Programmierung erfolgte mittels Notebook und E:CUE-Fader-Unit. Auf der Speicher-Karte des Butlers waren mehrere Sequenzen zu verschiedenen Lichtverhältnissen abgespeichert und standen dem Kunden somit via Fernbedienung oder Taster bereit.

zu verschiedenen Lichtverhältnissen abgespeichert und standen dem Kunden somit via Fernbedienung oder Taster bereit.



# Männer sind primitiv . . .

Mario Barth's größte Show

Insgesamt 8.500 begeisterte Zuschauer sahen am 18. Oktober die größte Show der laufenden Mario Barth-Tour „Männer sind primitiv, aber glücklich“. Speziell für diese Veranstaltung wurde die Pyrotechnik der „normalen“ Shows erheblich erweitert. Flammenprojektoren,

11-Meter-Silberjets von LE MAITRE, Titan-Feuertöpfe und Titan-Indoor-Kometen von Wells Fireworks kamen bei diesem Auftritt des Comedian zum Einsatz. Das grandiose Finale rundete die begeisternde Vorstellung des Komikers ab.



PFC Advanced Sender



PFC Advanced Empfänger 10

Fotos: Christina Kloodt

# „Leise Pyroshow“

Laternenumzug für 4.000 Kinder

Mit einem Feuerwerk der besonderen Art wurde am 27. Oktober der diesjährige Laternenumzug in Uelzen abgeschlossen.

Bei der Umsetzung der Pyroshow

galt es, eine geringe Lautstärke des Spektakels zu gewährleisten, um die Kleinkinder unter den circa 4.000 Teilnehmern nicht zu erschrecken.

LMP Pyrotechnik kreierte deshalb ein

Feuerwerk mit überwiegend „leisen“ Effekten, die zur Musik aus dem Musical Tabaluga sowie von Nena gezündet wurden. So hatten auch die Kleinsten mit ihren Familien viel Spaß.



Fotos: Christina Kloodt



# Würzige Mischung

ZERO 88 stellt neue SPICE Dimmerracks vor!

Mit den neuen SPICE Dimmerracks reagiert ZERO 88 auf die steigende Nachfrage nach kostengünstigen Touring-Dimmerschränken, ohne dabei auf den hohen Qualitätsstandard zu verzichten. Alle Komponenten kommen entweder aus englischer oder aus deutscher Fertigung. Die Montage sowie die Endkontrolle erfolgen in der Serviceabteilung von LMP.

SPICE Dimmerracks sind in den Ausführungen 24x 10A und 48x 10A lieferbar. Die eingesetzten Stromunterverteilungen verfügen je nach Ausführung über einen beziehungsweise fünf Fehlerstromschutzschalter (FI's) und Sicherungsautomaten der Marke Siemens. Für den

Anschluss von optionalem Zubehör stehen separat abgesicherte CEE17 16 A Buchsen zur Verfügung. Drei besonders helle und damit schon aus weitem Abstand erkennbare Phasenkontrollleuchten geben jederzeit Auskunft über den Status der Stromzuleitung.

Die Geräte sind in einem besonders robusten Flightcase untergebracht und sind für den Transport mit vier Blue Wheels (100 mm) ausgestattet. Zwei Rollen verfügen über eine Feststellbremse. Für optionales Zubehör wie LITTLITES oder DMX-Datensplitter steht eine freie HE zur Verfügung.

Der Netzanschluss erfolgt über 5 polige CEE 63A (24x 10A) beziehungsweise



ungsweise CEE 125A (48x 10A) Netzkabel mit einer Länge von circa 1,2 m. Abgangsseitig übernehmen 4 beziehungsweise 8 HAN16E Buchsen die Verbindung zu den Lastkabeln. DMX-512 wird, wie bei den Profis üblich, über einen XLR 5 pol Anschluss durchgeschliffen und lässt sich am Dimmer via Schalter terminieren.

Ein weiteres interessantes Feature, gerade für den Bereich Messebau, zeigt sich in der zusätzlichen Ansteuerung mittels ChilliNet, einem Protokoll, das ZERO 88 schon bei den Chilli Dimmern im Architekturlichtbereich sehr erfolgreich einsetzt. Im Dimmer gespeicherte Szenen und Sequenzen lassen sich so mittels optionaler Bedienpanels auswählen beziehungsweise editieren. Die Bedienung durch das Standpersonal gestaltet sich besonders einfach, ohne dass große Lichtstellpulte benötigt werden.



## SPICE RACK 24 ECO (48 ECO)

Spice Rack 24 Eco	Best.-Nr.: 122225
Spice Rack 48 Eco	Best.-Nr.: 122280
<b>Technische Beschreibung</b>	
Dimmer	
Kanäle	24 (48)
Leistung	24x 10 A (48x 10 A)
Sicherung	10 A C-Typ
FI	nein
Lüfter	2 pro Dimmerpack
<b>Steuerung &amp; Programmierung</b>	
Protokoll	USITT DMX 512, Chilli Net 2
Interner Speicher	12 Szenen, 3 Chaser pro Dimmerpack
Backup	letzter DMX 512 Wert, Überblendung nach 0% oder Speicherplatz
<b>Einstellungen</b>	
Top Set pro Kanal	0-100 %
Preheat pro Kanal	0-20 %
Dimmerkurve	Normal, Linear, Square, Switch
Kanal-Test	0-100 % über Menüsteuerung
Display	LCD 2x 16 Zeichen, beleuchtet
Phasenkontrolle	über LCD-Display
<b>Besondere Features</b>	
	Softpatch
	Automaten mit Null-Abschaltung
	schaltbarer DMX-Endwiderstand
	Spannungs- und Frequenzanzeige über LCD-Display
	Schutzschaltung bei Netzfehlern und Überspannung (über 440V)
	3-Phasen-Netzteil für Steuerelektronik
	Tastatursperre für Menüsteuerung
	RDM vorbereitet
	Temperaturanzeige
	Lüftersteuerung mit „Silent Modus“
	Software Update über externe Schnittstelle
	ohmsche und induktive Lasten
	Zonen-Steuerung über Chilli Net 2
	in Verbindung mit Chilli Pro Panels
	1 HE Reserve für z. B. DMX Splitter oder Rakiite Erdungsschraube

<b>Technische Daten</b>	
Netzspannung	190-255 V 45-70 Hz, 1 u. 3-phasig
Netzanschluß	1,2 m Kabel mit CEE 63 A
Netzausgang	4x HAN 16 E (8x HAN 16 E)
DMX 512-Anschluß	XLR 5 pol
ChilliNet-Anschluß	RJ 45 Buchsen
<b>Technische Daten Stromunterverteilung</b>	
Ein-/Ausgänge	rückseitig
Eingang	1,2 m Kabel mit CEE 63 A
Ausgänge	2x CEE 32 A, 1x CEE 16 A 3 polig blau (4x CEE 32A, 3x CEE 16 A 3 polig blau)
<b>Sicherungselemente</b>	
FI-Schutzschalter	63 A, 0,03 A (5x 40 A, 0,03 A)
Automaten CEE	C-Typ 32 A
Automaten CEE 16 A 3 polig blau	C-Typ 16 A (3x C-Typ 16 A)
<b>Messinstrumente</b>	
Phasenkontrolle	3x Glimmlampe
<b>Technische Daten Flightcase</b>	
	ABS-Flightcase mit 35 mm Alukanten
	Doubledoor
	Rasterschienen und Schwerlastträger
	9 mm Birkenperrholz mit Beschichtung schwarz
	Rollbrett mit 100 mm Blue Wheels (2 gebremst)
<b>Maße/Gewicht</b>	
Maße (L x B x H)	54,8 x 60,4 x 63,7 cm (54,8 x 60,4 x 104,2 cm)
Gewicht	65 kg (105 kg)



# LMP präsentiert V:LED

Kreative Gestaltung zum attraktiven Preis

LMP präsentiert V:LED, eine neue eigene Marke für innovative LED-Lichttechnik.

Das erste Produkt von V:LED stellt eine interessante Neuheit auf dem Gebiet der Videotechnik dar. Das VS512 Video Paneel bietet umfangreiche gestalterische Möglichkeiten zu einem attraktiven Preis.

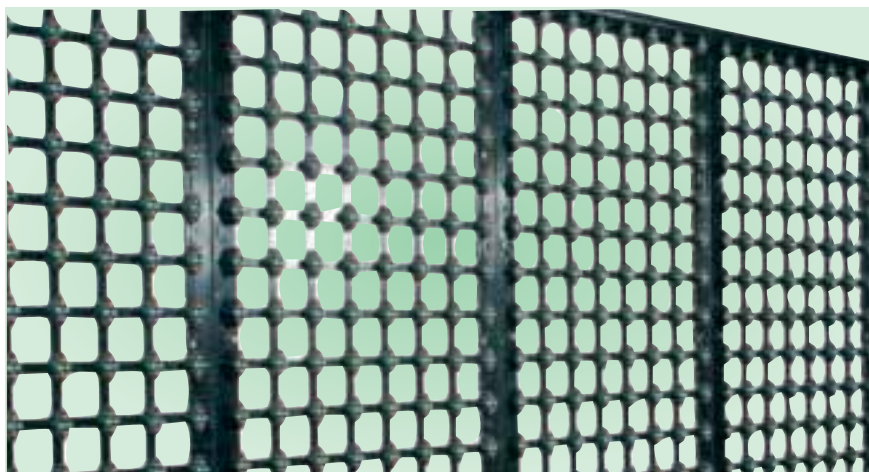
Die Einsatzbereiche der Paneele gehen von der Videodarstellung bis hin zur Erzeugung von kreativen Farbeffekten auf großen Flächen. Mit einem Pixelabstand von nur 37,5 mm lassen sich schon bei mittleren Betrachtungsabständen klare Bilder erkennen. Die hohe Lichtstärke kann in 16 Stufen an die Umgebung angepasst werden.

Da die Paneele bei einer Abmessung von 120x60 cm lediglich 2,9 kg wiegen, ist die Installation einfach und kann ohne hohen Personalaufwand durchgeführt werden. Ein Aluminium-Rahmen rund um das Paneel bietet die Möglichkeit für verschiedene Befestigungsmethoden.

Ein VS512-Modul ist einfach zu verkabeln. Mit dem Produkt können bis zu 128 Module in einem System kombiniert werden. Durch die High Speed Netzwerktechnologie lässt sich eine Auflösung von 1.024 x 768 Pixeln vom Video Kontrollsystem über ein einziges Kabel erreichen.

Ein zentraler PC steuert über eine vorinstallierte Software die Paneele und benutzt dabei ein Video-Capture-Verfahren. Dabei tastet die Software einen durch die Gesamtpixelanzahl definierten Bereich des Bildschirms ab und überträgt diese Informationen über einen Videocontroller an die Module. Dabei kann nahezu jede Art von Information dargestellt werden.

Geeignete Software zur Erzeugung von Video- und Bildmaterial steht



## VS512 VIDEO PANEEL

Technische Beschreibung	
Pixel Abstand:	37,5 mm
LED Konfiguration:	2 R, 1 G, 1 B
Auflösung:	720 Pixel pro m <sup>2</sup>
Helligkeit:	3500 cd pro m <sup>2</sup>
Horizontaler Sichtwinkel:	150°
Vertikaler Sichtwinkel:	70°
Graustufen:	4.096
Helligkeitsstufen:	16
Farben:	16,5 Millionen
Update-Frequenz:	> 100 Hz
Spannung:	5V DC
Max. Stromaufnahme:	120 W pro m <sup>2</sup>
Durchschnittliche Stromaufnahme:	40 W pro m <sup>2</sup>
Lebensdauer:	> 50.000 Stunden

vielerorts zur Verfügung. Sogar ein Windows Media Player liefert bereits sehr interessante Effekte.

Für die gehobenen Ansprüche empfiehlt LMP die innovative Software von ArKaos.





## CA 3000

**CA 3000** Best.-Nr.: 181100  
CEE 5 pol 16 A rot Stecker auf 3x Schuko Steckdose mit Klappdeckel (je 1x pro Phase) und 1x CEE 5 pol 16 A rot Kupplung, Gehäuse weiß

**Maße/Gewicht**  
Maße (L x B x H) 23 x 8,5 x 11,5 cm  
Gewicht 1,8 kg



## CA 3005

**CA 3005** Best.-Nr.: 181105  
CEE 5 pol 16 A rot Stecker auf 2x CEE 3 pol 16 A blau (je 1x pro Phase) und 1x CEE 5 pol 16 A rot Kupplung, Aufhängeöse, Gehäuse schwarz

**Maße/Gewicht**  
Maße (L x B x H) 23,5 x 8,5 x 16 cm  
Gewicht 1,8 kg



## REG 30

**REG 30** Best.-Nr.: 181110  
Schukowinkelstecker an 3,5 m Kabel H05VV-F 3G1,5 mm<sup>2</sup> auf 4x Schuko Steckdose mit Klappdeckel, max. 16 A, IP 20, Aufhängeöse, Gehäuse rot

**Maße/Gewicht**  
Maße (L x B x H) 22 x 8,5 x 6,5 cm  
Gewicht 0,4 kg



## POWER SPLITTER 16

**POWER SPLITTER 16** Best.-Nr.: 132430  
CEE 5 pol 32 A rot Stecker auf 6x Schuko Steckdose mit Klappdeckel und 1x CEE 5 pol 32 A rot Kupplung. Jede Schuko Steckdose ist mit einem Sicherungsautomaten 16 A, B-Typ abgesichert. Das Gehäuse besteht aus robustem, schwarz lackiertem Aluminium.

**Maße/Gewicht**  
Maße (L x B x H) 36,7 x 15 x 10,7 cm  
Gewicht 2 kg



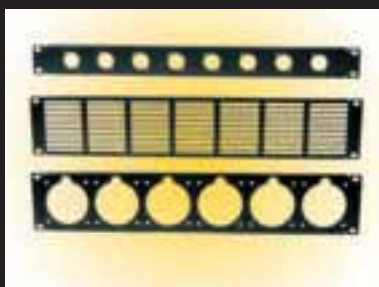
## POWER SPLITTER 32

**POWER SPLITTER 32** Best.-Nr.: 132440  
CEE 5 pol 32 A rot Stecker auf 6x Schuko Steckdose mit Klappdeckel und 1x CEE 5 pol 32 A rot Kupplung. Jede Schuko Steckdose ist mit einem Sicherungsautomaten 16 A, B-Typ abgesichert. Das Gehäuse besteht aus robustem, schwarz lackiertem Aluminium.

**Maße/Gewicht**  
Maße (L x B x H) 46 x 15 x 11,2 cm  
Gewicht 3,2 kg



Exklusiv-Vertrieb  
Deutschland



## 19" Rackpanels für:

- Sound
- Video
- Licht
- Ethernet Netzwerke
- PA-Systeme
- Brandschutzsysteme
- Intercom
- Patchfelder



## Kitboxen

- Bühnengehäuse
- Wandgehäuse
- Hohlwandgehäuse





## DUO DIM 1

Duo Dim 1	Best.-Nr.: 132420
<b>Technische Beschreibung</b>	
Kanäle	2
Leistung	10 A
Sicherung	2x Schmelzsicherung 5 x 20 mm
FI	nein
Lüfter	konvektionsgekühlt
<b>Steuerung &amp; Programmierung</b>	
Protokoll	USITT DMX 512
Interner Speicher	nein
Backup	nein
<b>Einstellungen</b>	
Top Set pro Kanal	ja
Preheat pro Kanal	ja
Dimmerkurve	Normal, Switch
Kanal-Test	0-100% über Poti
Display	LED 4-stellig
Phasenkontrolle	nein
<b>Besondere Features</b>	
Nut zum Einschieben von Mutter für z.B. Haken oder Schelle	
Flugöse montiert	
Menüführung	
Daten bleiben auch ohne Stromversorgung gespeichert	
Anschluß für externe FB	
DMX Kontroll LED	
<b>Technische Daten</b>	
Netzspannung	230 V 50 Hz, 1-phasig
Netzanschluß	1,5 m Netzkabel mit Schukostecker
Netzausgang	2x Schukosteckdose mit Klappdeckel
DMX 512-Anschluß	XLR 3 pol
FB-Anschluß	Klinke 3,5 mm
<b>Maße/Gewicht</b>	
Maße (L x B x H)	28 x 9 x 8,2 cm
Gewicht	2,72 kg



## TWISTER II

Twister II	Best.-Nr.: 202200
<b>Technische Beschreibung</b>	
Leistung	100 W
Luftdurchsatz	60 m <sup>3</sup> /min
Mengenregulierung	3 Stufen + Aus
<b>Besondere Features</b>	
36 cm Flügelndurchmesser	
nahezu wartungsfrei durch besonders große Gleitfettkissen	
komplett aus Metall, schwarz	
verstärktes Sicherheitsgitter	
inkl. Standfuß	
horizontal schwenkbar	
<b>Technische Daten</b>	
Netzspannung	230 V 50 Hz
Stromaufnahme	0,45 A bei 230 V
<b>Maße/Gewicht</b>	
Maße (L x B x H)	49 x 22 x 47 cm
Gewicht	7 kg



## State-of-the-Art Nebelmaschine



# SHOCK FOG

- 2000 W Leistung
- Extrem hoher Output
- Niedrig-Temperatur-Prinzip (270°)
- DMX 512 und analog 0-10 V
- Funk-Fernbedienung optional
- Quick Out-Schlauchkupplung
- Fluidbehälter-Aufnahmevorrichtung abnehmbar

... und SHOCK FOG ist  
ein deutsches Qualitätsprodukt

Exklusiv-Vertrieb  
Deutschland

# LMP

# Neue Plus-Versionen von TEC

Neues Design plus viele neue Features



## ARENA PLUS 250 MSD



## ARENA PLUS MSR 575

TEC LIGHTING, in Deutschland exklusiv vertrieben von LMP Ibbenbüren, stellt eine überarbeitete Range von Verfolgerscheinwerfern mit dem Namen ARENA plus vor. Bei den „Plus“-Versionen ist Zubehör wie der Farbwechsler, eine Iris, Shutterbleche, ein mechanischer Dimmer und das Leuchtmittel (nur bei den MSR-Versionen) bereits im Lieferumfang enthalten.

Weiterhin hat TEC LIGHTING das Gehäuse komplett überarbeitet. Das neue, formschöne Gehäuse bietet einen erweiterten Zoom-/Focus-Bereich von 8-22°. Für einfaches und schnelles Handling wurde der Ballast extern ausgelagert und der Bediengriff verlängert, so dass er nun über die gesamte Gehäuselänge reicht! Im Inneren des Verfolgers befindet sich ein neues optisches System, welches eine Steigerung des Lichtoutputs um gut 30% ermöglicht.

Die ARENA plus Version steht aktuell für fünf Geräte zur Verfügung: einen 1200er Halogen, einen 2000er Halogen, einen 575er MSR und einen 1200er MSR Tageslichtverfolger. Speziell für kleinere Anwendungen (Schulen, kleine Clubs und Bands) liefert TEC LIGHTING den ARENA plus 250 MSD mit internem Ballast.

Die Verfolgerscheinwerfer der Serie TEC LIGHTING ARENA plus sind ab sofort lieferbar!

Arena plus 250 MSD	Best.-Nr.: 323200
<b>Optisches System</b>	
Lampe	MSD 250-2, 8.500 K
Socket	GY 9,5
Linse	ø 15 cm PC-Linse
Optik	Doppel-Kondenser
Abstrahlwinkel	9°-20°
Gobogroße	M-Size
<b>Farben</b>	
Farbmagazin (im Lieferumfang)	5 Farben plus offen
Iris	stufenlos, manuell
Dimmer	stufenlos, manuell
<b>Gehäuse</b>	
Material	Aluminium-Strangprofil und Stahlblech
Farbe	schwarz
<b>Technische Daten</b>	
Netzspannung	230/240 V 50/60 Hz
Stromaufnahme	1,1 A bei 230 V
Ballast	magnetisch, intern
<b>Maße/Gewicht</b>	
Maße (L x B x H)	93 x 28,5 x 33 cm
Gewicht	13,5 kg
Farbfilterrahmen	15 x 15 cm
<b>Besondere Features</b>	
30% Leistungssteigerung gegenüber Vorgängermodell	
<b>Zubehör inklusive</b>	
	Farbmagazin
	Iris
	mechanischer Dimmer
	Blendschieber
	Leuchtmittel

Arena plus 575 MSR	Best.-Nr.: 323600
<b>Optisches System</b>	
Lampe	MSR 575-2, 7.200 K
Socket	GX 9,5
Linse	ø 15 cm PC-Linse
Optik	Doppel-Kondenser
Abstrahlwinkel	8°-22°
Gobogroße	B-Size
<b>Farben</b>	
Farbmagazin (im Lieferumfang)	5 Farben plus offen
Iris	stufenlos, manuell
Dimmer	stufenlos, manuell
<b>Gehäuse</b>	
Material	Aluminium-Strangprofil und Stahlblech
Farbe	schwarz
<b>Technische Daten</b>	
Netzspannung	230/240 V 50/60 Hz
Stromaufnahme	2,5 A bei 230 V
Ballast	magnetisch, extern
<b>Maße/Gewicht</b>	
Maße (L x B x H)	110,9 x 28,6 x 33,4 cm (Scheinwerfer) 38,5 x 23,9 x 23,1 cm (Ballast)
Gewicht	18,2 kg (Scheinwerfer) 10,6 kg (Ballast)
Farbfilterrahmen	18,5 x 18,5 cm
<b>Besondere Features</b>	
großzügig dimensionierter Bediengriff	
externer Ballast	
30% Leistungssteigerung gegenüber Vorgängermodell	
<b>Zubehör inklusive</b>	
	Farbmagazin
	Iris
	mechanischer Dimmer
	Blendschieber
	Leuchtmittel
	externer Ballast





## ARENA PLUS 1.200 MSR

Arena plus 1.200 MSR Best.-Nr.: 323610

### Optisches System

Lampe	MSR 1.200, 7.200 K
Socket	G 22
Linse	ø 15 cm PC-Linse
Optik	Doppel-Kondenser
Abstrahlwinkel	8°-22°
Goboggröße	B-Size

### Farben

Farbmagazin (optional)	5 Farben plus offen
Iris	stufenlos, manuell
Dimmer	stufenlos, manuell

### Gehäuse

Material	Aluminium-Strangprofil und Stahlblech
Farbe	schwarz

### Technische Daten

Netzspannung	230/240 V 50/60 Hz
Stromaufnahme	5,2 A bei 230 V
Ballast	magnetisch, extern

### Maße/Gewicht

Maße (L x B x H)	110,9 x 28,6 x 33,4 cm (Scheinwerfer)
	38,5 x 23,9 x 23,1 cm (Ballast)
Gewicht	18,2 kg (Scheinwerfer)
	15,6 kg (Ballast)
Farbfilterrahmen	18,5 x 18,5 cm

### Besondere Features

großzügig dimensionierter Bediengriff
externer Ballast
30% Leistungssteigerung gegenüber Vorgängermodell

### Zubehör inklusive

Farbmagazin
Iris
mechanischer Dimmer
Blendschieber
Leuchtmittel
externer Ballast



## ARENA PLUS 1200 W HALOGEN

Arena plus 1.200 W Halogen Best.-Nr.: 323640

### Optisches System

Lampe	1.200 W, 3.200 K
Socket	GX 9,5
Linse	ø 15 cm PC-Linse
Optik	Doppel-Kondenser
Abstrahlwinkel	8°-22°
Goboggröße	B-Size

### Farben

Farbmagazin (im Lieferumfang)	5 Farben plus offen
Iris	stufenlos, manuell
Dimmer	stufenlos, manuell

### Gehäuse

Material	Aluminium-Strangprofil und Stahlblech
Farbe	schwarz

### Technische Daten

Netzspannung	230/240 V 50/60 Hz
Stromaufnahme	5,2 A bei 230 V

### Maße/Gewicht

Maße (L x B x H)	110,9 x 28,6 x 33,4 cm
Gewicht	18,2 kg
Farbfilterrahmen	18,5 x 18,5 cm

### Besondere Features

großzügig dimensionierter Bediengriff
30% Leistungssteigerung gegenüber Vorgängermodell

### Zubehör inklusive

Farbmagazin
Iris
mechanischer Dimmer
Blendschieber



## ARENA PLUS 2000 HALOGEN

Arena plus 2.000 W Halogen Best.-Nr.: 323630

### Optisches System

Lampe	2.000 W, 3.200 K
Socket	G 22
Linse	ø 15 cm PC-Linse
Optik	Doppel-Kondenser
Abstrahlwinkel	8°-22°
Goboggröße	B-Size

### Farben

Farbmagazin (im Lieferumfang)	5 Farben plus offen
Iris	stufenlos, manuell
Dimmer	stufenlos, manuell

### Gehäuse

Material	Aluminium-Strangprofil und Stahlblech
Farbe	schwarz

### Technische Daten

Netzspannung	230/240 V 50/60 Hz
Stromaufnahme	8,7 A bei 230 V

### Maße/Gewicht

Maße (L x B x H)	110,9 x 28,6 x 33,4 cm
Gewicht	18,2 kg
Farbfilterrahmen	18,5 x 18,5 cm

### Besondere Features

großzügig dimensionierter Bediengriff
30% Leistungssteigerung gegenüber Vorgängermodell

### Zubehör inklusive

Farbmagazin
Iris
mechanischer Dimmer
Blendschieber





## CLUBSPOT 500 CT

ClubSpot 500 CT	Best.-Nr.: 300010
<b>Optisches System</b>	
Lampe	MSR 575-2, 7.200 K
Sockel	GX 9,5
Optik	Doppel-Kondensier
Abstrahlwinkel	15°, 22° (manuell)
Fokus	stufenlos, motorisch, 8-Bit
<b>Farben</b>	
CMY	nein
Farbrad	9 Farben plus offen, 8-Bit
Farbkorrekturfilter	nein
Rainbow-Effekt	stufenlos regelbar, vorwärts/rückwärts
<b>Gobos</b>	
Goborad 1	6 Gobos plus offen (26,8 mm) indizierbar, rotierbar, 8-Bit
<b>Effekte</b>	
Prisma	3-fach Prisma, rotierbar, 8-Bit
Frost	nein
Shutter/Strobe	1-10 Blitze/Sek. (mechanisch), Makros
Dimmer	0-100 % linear, 8-Bit
<b>Steuerung &amp; Programmierung</b>	
Protokoll	USITT DMX 512
DMX-Kanäle	11/13 (2 Modi)
Interner Speicher	3 Sequenzen à 99 Schritte, Musik-Trigger Test- und Demoprogramme, Master-/Slave-Steuerung
Pan-/Tilt Kontrolle	Tracking und Vektor
Pan-/Tilt Bereich	Pan 530°, Tilt 280°, 8/16-Bit
Menü Display	LED 4-stellig
DMX 512-Anschluß	XLR 3 pol
<b>Technische Daten</b>	
Netzspannung	208/230/240 V 50/60 Hz
Stromaufnahme	3,3 A bei 230 V
Ballast	magnetisch
<b>Montage</b>	
Montageposition	horizontal oder vertikal
Montagepunkte	4 Paar Aufnahmen für ¼ Drehung Quick Locks
Maße/Gewicht	
Maße (L x B x H)	57,5 x 46,8 x 49,2 cm
Gewicht	32 kg
<b>Besondere Features</b>	
	Pan/Tilt Speed Kanal
	Strobe-Makros
	16-Bit Kanäle für Pan/Tilt
	automatische Positionskorrektur
	Remote DMX-Reset
	DMX-Analyzer
	Stand Alone-Betrieb
	Master/Slave Modus (max. 9 Geräte)
	Ventilatoren temperaturgesteuert
	Betriebsstunden- & Lampenbetriebsstundenzähler
<b>Zubehör inklusive</b>	
	2x Omega Montagewinkel für Clamps
	Leuchtmittel
	Schuko-stecker



## CLUBWASH 500 CT

ClubWash 500 CT	Best.-Nr.: 300020
<b>Optisches System</b>	
Lampe	MSR 575-2, 7.200 K
Sockel	GX 9,5
Optik	Fresnel
Abstrahlwinkel	7°-28°, stufenlos, manuell
<b>Farben</b>	
Farbmischsystem	CMY
Farbrad	nein
Farbkorrekturfilter	nein
Rainbow-Effekt	nein
<b>Effekte</b>	
Beamshaper	nein
Frost	nein
Shutter/Strobe	1-10 Blitze/Sek. (mechanisch), Makros
Dimmer	0-100 % linear, 8-Bit
<b>Steuerung &amp; Programmierung</b>	
Protokoll	USITT DMX 512
DMX-Kanäle	11/13 (2 Modi)
Interner Speicher	3 Sequenzen à 99 Schritte, Musik-Trigger Test- und Demoprogramme, Master-/Slave-Steuerung
Pan-/Tilt Kontrolle	Tracking und Vektor
Pan-/Tilt Bereich	Pan 530°, Tilt 280°, 8/16-Bit
Menü Display	LED 4-stellig
DMX 512-Anschluß	XLR 3 pol
<b>Technische Daten</b>	
Netzspannung	208/230/240 V 50/60 Hz
Stromaufnahme	3,3 A bei 230 V
Ballast	magnetisch
<b>Montage</b>	
Montageposition	horizontal oder vertikal
Montagepunkte	4 Paar Aufnahmen für ¼ Drehung Quick Locks
Maße/Gewicht	
Maße (L x B x H)	57,6 x 46,8 x 49,2 cm
Gewicht	32 kg
<b>Besondere Features</b>	
	Pan/Tilt Speed Kanal
	Strobe-Makros
	16-Bit Kanäle für Pan/Tilt
	automatische Positionskorrektur
	Remote DMX-Reset
	DMX-Analyzer
	Stand Alone-Betrieb
	Master/Slave Modus (max. 9 Geräte)
	Ventilatoren temperaturgesteuert
	Betriebsstunden- & Lampenbetriebsstundenzähler
<b>Zubehör inklusive</b>	
	2x Omega Montagewinkel für Clamps
	Leuchtmittel
	Schuko-stecker



## CLUBSPOT 600 CT

ClubSpot 600 CT	Best.-Nr.: 300015
<b>Optisches System</b>	
Lampe	MSR 575-2, 7.200 K
Sockel	GX 9,5
Optik	Doppel-Kondensier
Abstrahlwinkel	Multi-Step-Zoom 15°, 18°, 22°
Fokus	stufenlos, motorisch, 8-Bit
<b>Farben</b>	
CMY	nein
Farbrad 1	9 Farben plus offen, 8-Bit
Farbrad 2	6 Farben plus offen, 8-Bit
Farbkorrekturfilter	5.600 K, 3.200 K (Farbrad 2)
Rainbow-Effekt	stufenlos regelbar, vorwärts/rückwärts
<b>Gobos</b>	
Goborad 1	6 Gobos plus offen (26,8 mm) indizierbar, rotierbar, 8-Bit
Goborad 2	9 Gobos plus offen, 8-Bit
<b>Effekte</b>	
Iris	stufenlos, motorisch, Makros
Prisma	3-fach Prisma, rotierbar, 8-Bit
Frost	nein
Shutter/Strobe	1-10 Blitze/Sek. (mechanisch), Makros
Dimmer	0-100 % linear, 8-Bit
<b>Steuerung &amp; Programmierung</b>	
Protokoll	USITT DMX 512
DMX-Kanäle	14/16 (2 Modi)
Interner Speicher	3 Sequenzen à 99 Schritte, Musik-Trigger Test- und Demoprogramme, Master-/Slave-Steuerung
Pan-/Tilt Kontrolle	Tracking und Vektor
Pan-/Tilt Bereich	Pan 530°, Tilt 280°, 8/16-Bit
Menü Display	LED 4-stellig
DMX 512-Anschluß	XLR 3 pol
<b>Technische Daten</b>	
Netzspannung	208/230/240 V 50/60 Hz
Stromaufnahme	3,3 A bei 230 V
Ballast	magnetisch
<b>Montage</b>	
Montageposition	horizontal oder vertikal
Montagepunkte	4 Paar Aufnahmen für ¼ Drehung Quick Locks
Maße/Gewicht	
Maße (L x B x H)	57,5 x 46,8 x 49,2 cm
Gewicht	32 kg
<b>Besondere Features</b>	
	Pan/Tilt Speed Kanal
	Strobe-Makros
	16-Bit Kanäle für Pan/Tilt
	automatische Positionskorrektur
	Remote DMX-Reset
	DMX-Analyzer
	Stand Alone-Betrieb
	Master/Slave Modus (max. 9 Geräte)
	Ventilatoren temperaturgesteuert
	Betriebsstunden- & Lampenbetriebsstundenzähler
<b>Zubehör inklusive</b>	
	2x Omega Montagewinkel für Clamps
	Leuchtmittel
	Schuko-stecker

Konzept, Design, Realität  
Visualisieren Sie Ihre Ideen in 3D

## STAGE Design



## TRUSS Design



- DMX-Echtzeit Visualisierung
- Fotorealistisches Rendering
- Umfangreiche Bibliotheken
- DMX-Controller Mode
- Screenshots, Plots & Stücklisten
- 3D-Darstellung
- Super Preis-/Leistungsverhältnis



### CLUBWASH 600 CT

ClubWash 600 CT	Best.-Nr.: 300025
<b>Optisches System</b>	
Lampe	MSR 575-2, 7.200 K
Sockel	GX 9,5
Optik	Fresnel
Abstrahlwinkel	7°-28°, stufenlos, motorisch, 8-Bit
<b>Farben</b>	
Farbmischsystem	CMY
Farbrad	7 Farben plus offen
Farbkorrekturfilter	5.600 K, 3.200 K (Farbrad)
Rainbow-Effekt	stufenlos regelbar, vorwärts/rückwärts
<b>Effekte</b>	
Beamshaper	360° indizierbar, 8/16-Bit
Frost	ja (auf Beamshape Kanal)
Shutter/Strobe	1-10 Blitze/Sek. (mechanisch), Makros
Dimmer	0-100% linear, 8-Bit
<b>Steuerung &amp; Programmierung</b>	
Protokoll	USITT DMX 512
DMX-Kanäle	14/16 (2 Modi/)
Interner Speicher	3 Sequenzen à 99 Schritte, Musik-Trigger Test- und Demoprogramme, Master-/Slave-Steuerung
Pan-/Tilt Kontrolle	Tracking und Vektor
Pan-/Tilt Bereich	Pan 530°, Tilt 280°, 8/16-Bit
Menü Display	LED 4-stellig
DMX 512-Anschluß	XLR 3 pol
<b>Technische Daten</b>	
Netzspannung	208/230/240 V 50/60 Hz
Stromaufnahme	3,3 A bei 230 V
Ballast	magnetisch
<b>Montage</b>	
Montageposition	horizontal oder vertikal
Montagepunkte	4 Paar Aufnahmen für ¼ Drehung Quick Locks
<b>Maße/Gewicht</b>	
Maße (L x B x H)	57,6 x 46,8 x 49,2 cm
Gewicht	32 kg
<b>Besondere Features</b>	
	Pan/Tilt Speed Kanal
	Strobe-Makros
	16-Bit Kanäle für Pan/Tilt
	automatische Positionskorrektur
	Remote DMX-Reset
	DMX-Analyzer
	Stand Alone-Betrieb
	Master/Slave Modus (max. 9 Geräte)
	Ventilatoren temperaturgesteuert
	Betriebsstunden- & Lampenbetriebsstundenzähler
<b>Zubehör inklusive</b>	
	2x Omega Montagewinkel für Clamps
	Leuchtmittel
	Schuko-stecker



### FLARE

Flare	Best.-Nr.: 300505
<b>Optisches System</b>	
Lampe	ELC 250, 250 W, 8.500 K
Sockel	GX 5,3
Abstrahlwinkel	19°
Fokus	stufenlos, manuell
<b>Effekte</b>	
Effekte	Farbwechsler
Goborad 1	14 Dichrofilter (UV)
Shutter/Strobe	1-4 Blitze/Sek. (mechanisch)
Dimmer	0-100% linear, 8-Bit
<b>Steuerung &amp; Programmierung</b>	
Protokoll	USITT DMX 512
DMX-Kanäle	2 (1 Modus)
Interner Speicher	1 Sequenz à 30 Schritte, Musik-Trigger, Master-/Slave-Modus
Menü Display	LED 3-stellig
DMX 512-Anschluß	XLR 3 pol
<b>Technische Daten</b>	
Netzspannung	100/120/208/230/240 V 50/60 Hz
Stromaufnahme	1,1 A bei 230 V
Ballast	magnetisch
<b>Montage</b>	
Montageposition	horizontal oder vertikal
Montagepunkte	Montagebügel mit M10 Bohrung
<b>Maße/Gewicht</b>	
Maße (L x B x H)	32,6 x 27,4 x 33,1 cm (Bügel horiz.)
Gewicht	7,5 kg
<b>Besondere Features</b>	
	Stand Alone-Betrieb, Sound to Light
	Software Update via DMX 512
	einstellbare Mikrofonempfindlichkeit
	Sound to Light-Effekte über DMX 512 abrufbar
<b>Zubehör inklusive</b>	
	Leuchtmittel
	Schuko-stecker



Demoversion  
unter  
[www.lmp.de](http://www.lmp.de)

# LMP





**e:cue**  
LIGHTING CONTROL

Um Butler und Kabel sachgerecht zu installieren, können 19"-Rackadapter mit 3 HE Höhe eingesetzt werden. Damit ist es möglich, in einer „Butler Garage“ zwölf Geräte zu fixieren, alle Displays und Bedienelemente liegen übersichtlich auf der Frontplatte. Die Verkabelung erfolgt rückseitig, wobei alle zwölf Butler von einem zentralen Netzteil versorgt werden. Sämtliche Ethernet-Kabel können bei Bedarf durch einen Kabelausgang auf die Frontseite geführt werden.

## BUTLER GARAGE

Butler Garage	Best.-Nr.: 124054
<b>Technische Beschreibung</b>	
Typ	19" Rack Adapter & PSU für bis zu 12x Butler
Funktion	hält bis zu 12x Butler in einem 19" Rahmen und versorgt diese mit Strom
<b>Besondere Features</b>	
	Alle Displays von vorne ablesbar Kabeldurchführung vorne (für z. B. frontseitig montierten Ethernet Hub)
<b>Technische Daten</b>	
Netzspannung	90-240 V, 50/60 Hz (integriertes Netzteil)
Stromaufnahme	0,1 A
<b>Gehäuse</b>	
Material	Aluminium
Farbe	rot/silber
<b>Maße/Gewicht</b>	
Maße (L x B x H)	43 x 13,2 x 8,8 cm
Gewicht	4,5 kg
<b>Zubehör inklusive</b>	
	Netzteil Rackmontagewinkel 19", 3 HE



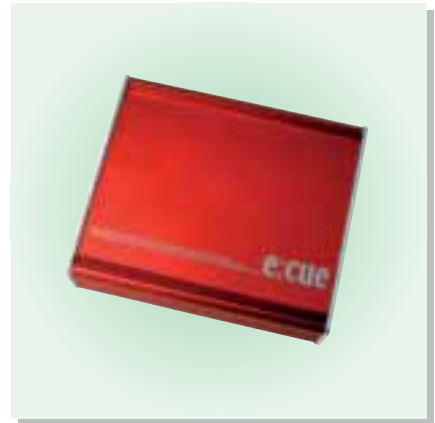
**e:cue**  
LIGHTING CONTROL

In vielen Architektur-Lichtinstallationen kommen mittlerweile DMX-gesteuerte Scheinwerfer im Einsatz. Dafür ist es angebracht, über eine Umstellung beziehungsweise Erweiterung der hauseigenen Installation auf das DMX-Protokoll nachzudenken.

Dafür empfiehlt sich der e:cue DMX2DALI/DSI Konverter, mit dem sich Vorschaltgeräte in konventionellen Beleuchtungskörpern nun schnell und einfach per DMX ansteuern lassen. Das Gerät wird als praktisches Hutprofilschienengerät ausgeliefert und wandelt bis zu sechs Kanäle wahlweise nach DALI oder DSI. Die Adressierung kann manuell oder automatisch erfolgen.

## DMX2DALI/DSI KONVERTER

DMX2DALI/DSI Konverter	Best.-Nr.: 124058
<b>Technische Beschreibung</b>	
Typ	DMX/DALI/DSI Konverter
Funktion	wandelt 6 Kanäle DMX nach DALI bzw. DSI
Display	nein
Ausgänge	6x DALI/DSI
<b>Besondere Features</b>	
	umschaltbar DALI/DSI DMX Eingang via RJ 45 oder Klemmleiste bis zu 96 DALI/DSI Vorschaltgeräte (16 pro Kanal) automatische oder manuelle DMX Adressierung Hutprofilschienenmontage 2 Status-LEDs
<b>Technische Daten</b>	
Netzspannung	90-240 V, 50/60 Hz
Stromaufnahme	0,03 A bei 230 V
DMX Anschluß	1x RJ 45, Klemmleiste
DALI/DSI Anschluß	Klemmleiste
<b>Gehäuse</b>	
Material	Kunststoff
Farbe	silber/rot
<b>Maße/Gewicht</b>	
Maße (L x B x H)	11 x 8 x 6 cm
Gewicht	0,25 kg
<b>Zubehör inklusive</b>	
	E:CUE Kurzanleitung



**e:cue**  
LIGHTING CONTROL

## BUTLER RED

Butler Red	Best.-Nr.: 124500
<b>Technische Beschreibung</b>	
Typ	Ethernet/DMX-Interface und Replay Unit
Funktion	wandelt PC-Daten (e:net) nach DMX 512 und gibt gespeicherte Shows wieder.
Display	LED 7-segment
DMX 512-Kanäle	1024
Ausgänge	2x DMX 512
<b>Besondere Features</b>	
	Programmierung über E:CUE Programmier Stand Alone-Betrieb als Replay Unit für Show-Upload ist der MM-Dongle notwendig! interne SD-Speicherkarte (wechselbar) Einsatz als DMX-Output für Media Engine oder Programmier. unterstützt „live FX“ programmierte Shows kaskadierbar - mehrere Butler arbeiten im Verbund zusammen, ideal für große Matrixanwendungen. max. 16.384 Kanäle (16x Butler) Softpatch erlaubt Ausgabe von 2x gleicher DMX-Linie Infrarot-Empfänger für Fernbedienung Abruf von Shows via Standard IR-Fernbedienung Power over Ethernet support
<b>Technische Daten</b>	
Netzspannung	5-48 V AC/DC (Netzteil oder Power over Ethernet)
Stromaufnahme	0,1 A
Ethernet (e:net) Anschluß	1x RJ 45 (Ethernet - e:net)
DMX 512-Anschluß	2x RJ 45
<b>Gehäuse</b>	
Material	Aluminium
Farbe	rot
<b>Maße/Gewicht</b>	
Maße (L x B x H)	7,1 x 2,4 x 8,4 cm
Gewicht	0,15 kg
<b>Zubehör inklusive</b>	
	Netzteil 2x Adapter RJ 45 - XLR 5 pol male/female E:CUE System-Handbuch Software CD Crossover Ethernet Kabel RJ 45 SD-Card 128 MB



## DigitalSpot 5000 DT

- integrierter Medienserver
- 2 Layer, Effekte, Zoom, CYM, Video Control
- Lichtleistung 5000 ANSI Lumen
- digitales 8-Punkte Keystoning
- digitale Blendenschieber
- analoge, voll schließende Iris
- Live Eingänge S-VGA, S-VHS
- DMX- und ArtNet-Ansteuerung
- Softedge (in Vorbereitung)

## StageQube 324

- 18 x 18 Pixel (Pixelabstand 4,44 cm)
- Interne Auflösung 14-Bit
- SBAM Modulationcontrol Software zur Konfiguration und Verarbeitung des VGA Videosignales.
- automatischer Abgleich aller Panels in einem System untereinander.
- Intuitive Konfiguration über grafische Benutzerführung
- Verbindungssysteme



**Award Winner**  
LOI 2006  
Las Vegas



**Wir empfehlen**  
ArKaos VJ 3.6

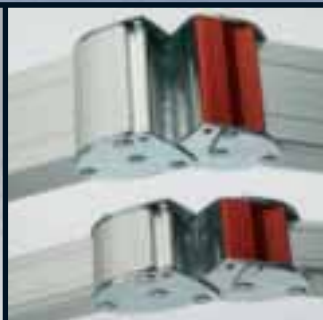
# LMP

Gildestraße 55 • 49477 Ibbenbüren  
Tel.: 05451/5900800 • Fax: 0 54 51 / 59 00 59  
sales@lmp.de • www.lmp.de



Spannbildwände

Gerriets GmbH  
Bühnenbedarf  
Im Kirchenhärtle 5-7  
D-79224 Umkirch  
Fon +49-7665-960-0  
Fax +49-7665-960-125  
info@gerriets.com  
www.gerriets.com



## Gerriets. The world of Screens.

- Spannbildwände für kleine oder große Formate.
- PKW-Transportmaße. Einfach auspacken und aufbauen.
- Perfekte Auf- und Rückprojektionsfolien.
- Standfüße und Transporttaschen inklusive.
- Einteilige oder mehrteilige Rahmen, fest verbunden oder erweiterbar.

Rufen Sie uns an, wir schicken Ihnen gerne unseren neuen Screens-Katalog.