

# LMP.

# [access]

Produktionen, Installationen, neues Equipment, Talk-of-the-Town, News, Trends

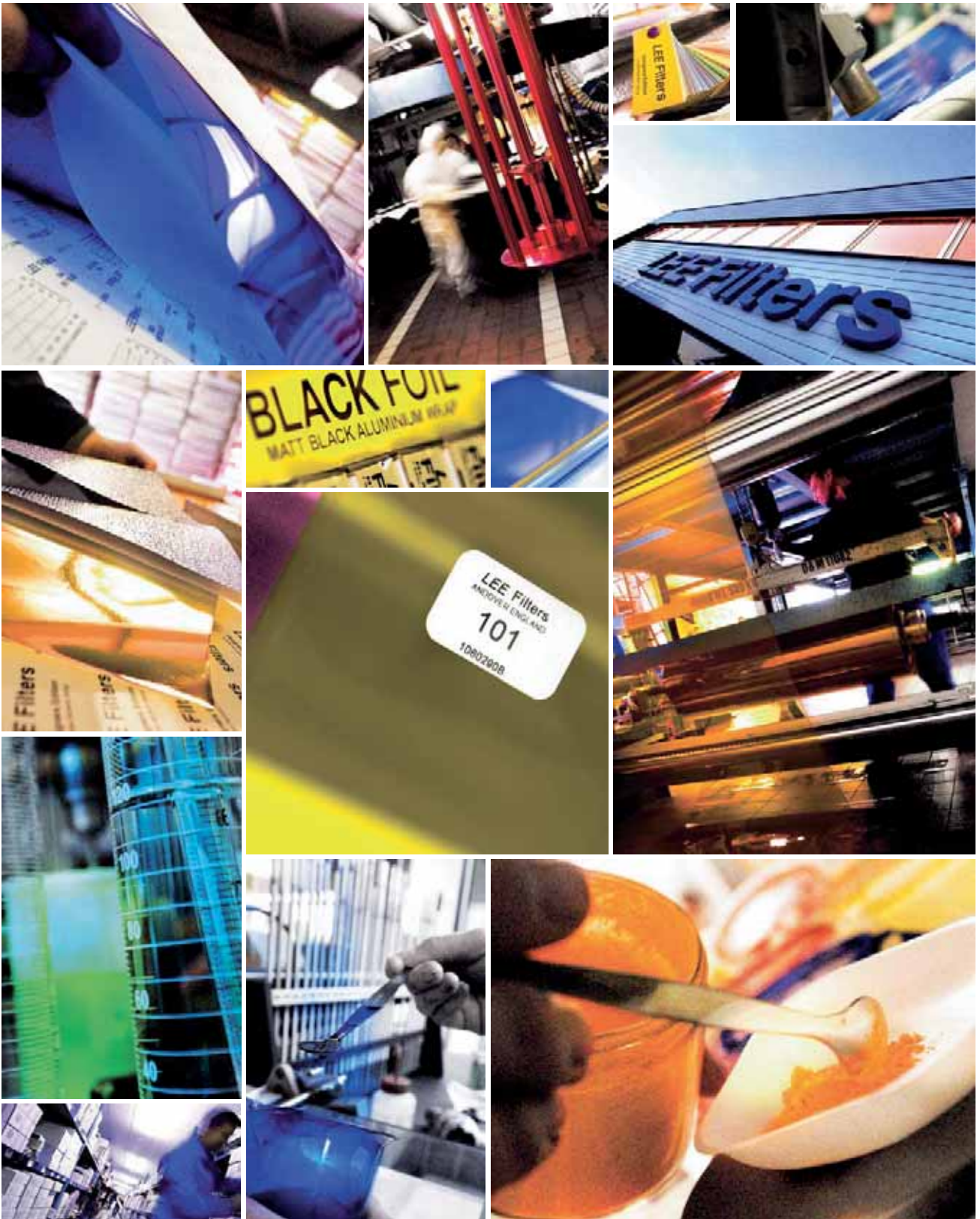


- Waterwall-System
- Blitz und Feuer mit ArKaos
- LITETRUS Heavy Duty Traversen



- Produktnews zur Prolight + Sound
- LED Small Talk





Where art meets science

**LEE Filters**

[www.leefilters.com](http://www.leefilters.com)



### Meetingpoint Prolight + Sound

In wenigen Tagen startet die diesjährige Prolight + Sound in Frankfurt (28. bis 31. März 2007). Die Prolight + Sound hat sich zur führenden Fachmesse für Veranstaltungs- und Kommunikationstechnik, AV-Produktion und Entertainment entwickelt. Insbesondere die Segmente Medientechnik und Systemintegration gewinnen immer mehr an Bedeutung und beanspruchen zusätzlichen Platz auf dieser Veranstaltung. Das ist einer der Gründe, warum Sie LMP (und viele andere Aussteller auch) 2007 nicht an gewohnter Stelle in der Halle 8 finden. Ein Teil der bisherigen Aussteller der Halle 8 musste auf dringenden Wunsch des Veranstalters umziehen, um in der Halle 8 mit ihrer enormen Höhe künftig mehr Platz für großflächige Bildwände zu haben.

## INHALT

Editorial 3

## AKTUELL

Neuer LED-Katalog von LMP 4  
 Weiterentwicklung 5  
 Interviews LMP Partner 6-8

## PROJEKTE

Chillen und shoppen . . . 10-11  
 Event in der Media City Leipzig 12  
 Messestand betreut 13  
 Teuerland-Aktion 13  
 Stars on Ice 14  
 Interview Nadin Schrameyer 15

## Editorial

Ob großflächig oder nicht – die Medientechnik wird sich insgesamt als sehr präsent in diesem Jahr erweisen. Insbesondere die aktuelle LED-Technologie dürfte zum absoluten Zugpferd der Veranstaltung werden. Die Entwicklung ist fulminant und ungebrochen – sowohl bei den Herstellern als auch bei den Anwendern. LMP hat auf diesen Trend sehr frühzeitig reagiert und kann auf der Prolight + Sound 2007 bereits den zweiten LED-Katalog präsentieren – doppelt so dick wie im Vorjahr und voller interessanter Produkte. Natürlich wird ein großer Teil dieser Produkte direkt auf dem Stand zu sehen sein. Bitte vereinbaren Sie schon jetzt einen Gesprächstermin mit Ihrem Kundenbetreuer, damit er genügend Zeit für Sie und Ihre individuellen Fragen hat.

Herzlichst  
 Ihr

Uli Petzold

## PROJEKTE

Blitz und Feuer 16  
 ANOLIS ArLine LED 17  
 Let's Dance 17  
 Gestaltungselement Wasser 18  
 Kein leichter Auftrag . . . 19

## EQUIPMENT

Produktnews Prolight + Sound 2007 20-28  
 Heavy Duty Traversen von LITETRUS 29

## LED SMALL TALK

Wo bleiben die Standards? 30

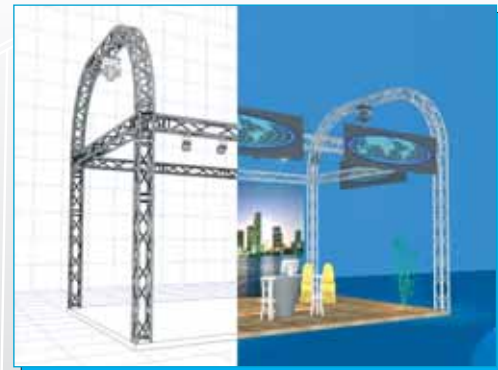
**[V:EASY]**  
 Visualization Easy

**Konzept, Design, Realität**  
 Visualisieren Sie Ihre Ideen in 3D

**STAGE Design**



**TRUSS Design**



- DMX-Echtzeit Visualisierung
- Fotorealistisches Rendering
- Umfangreiche Bibliotheken
- DMX-Controller Mode
- Screenshots, Plots & Stücklisten
- 3D-Darstellung
- Super Preis-/Leistungsverhältnis

Bestellen Sie Ihre Demoversion unter  
[www.lmp.de](http://www.lmp.de)

### Impressum LMP [access] Heft 12/2007:

Herausgeber: LMP  
 Chefredaktion: Uli Petzold  
 redaktionelle Unterstützung: AktivMedia GmbH  
 Druck: Druck- und Verlagshaus Fromm GmbH & Co.KG

Anzeigen:  
 Tel.:  
 Fax:  
 eMail:

Medienmarketing Sanders,  
 Ulf-Gundo Sanders  
 0 71 44 / 84 32 0-0  
 0 71 44 / 84 32 0-18  
 GSanders@MM-Sanders.de

Kontakt:  
 Tel.:  
 Fax:  
 eMail:

LMP Lichttechnik  
 Uli Petzold  
 0 54 51 / 59 00 800  
 0 54 51 / 59 00 59  
 sales@lmp.de



Sven Heindl

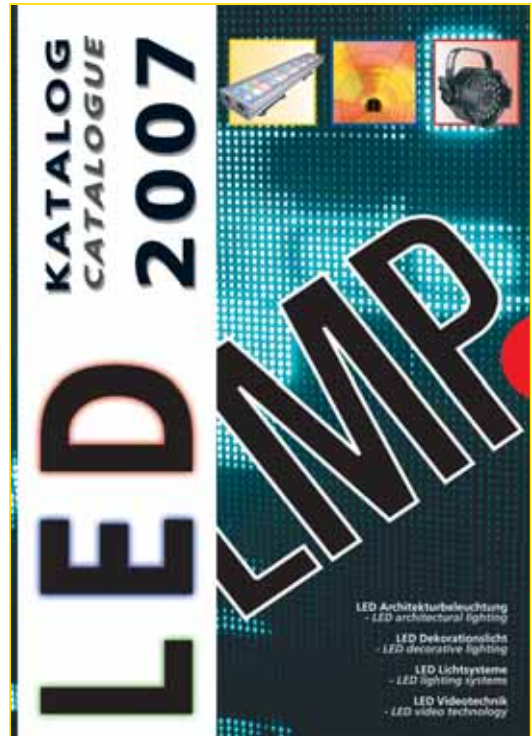
**Neuer LMP Mitarbeiter im Außendienst Süd**

Im Süden der Republik hat LMP den Außendienst mit **Sven Heindl**, 35 Jahre, neu besetzt. **Sven Heindl** bringt umfangreiche Erfahrungen sowohl in der Anwendung als auch im Vertrieb professioneller Licht- und Bühnentechnik mit, die er unter anderem als Geschäftsführer in der Nacht-Gastronomie in Würzburg sowie als Vertriebsmitarbeiter bei Steinigke und Martin Professional sammelte. Nach dem Job beschäftigt er sich mit seinen Hobbys: Tauchen und Snowboarden.

# Neuer LED-Katalog von LMP

Jetzt zweisprachig: deutsch/englisch

Nach der guten Resonanz auf den ersten LED-Katalog präsentiert LMP nun seinen lang erwarteten Nachfolger. Der Umfang hat sich inzwischen mehr als verdoppelt. Auf inzwischen 66 Seiten findet der Leser wie gewohnt ein breites Spektrum an aktuellster LED-Technik aus den Bereichen Architektur und Entertainment. Dabei sind viele Neuerungen in die Ausgabe 2007 eingeflossen. Neben der verbesserten Übersicht durch in sich geschlossene Kapitel zu den verschiedenen Einsatzgebieten, geben Piktogramme alle notwendigen technischen Informationen, die der Leser auf einem Blick zu einem Produkt benötigt. Neben alt bewährten Produkten ist eine große Anzahl an neuen Artikeln enthalten. Darunter auch Produkte der neuen LMP eigenen Marke für LED-Produkte V:LED. LED-Walls und Videotechnik sind zwei weitere interessante Einsatzgebiete für LED-Technik, die zum ersten Mal in diesem Katalog vorgestellt werden.

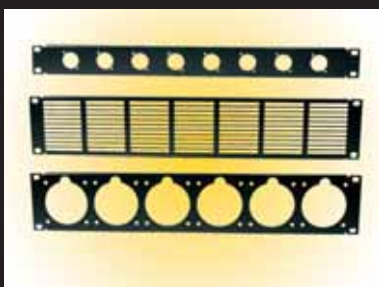


Außerdem sind erstmals die gängigsten Systeme zu vollständigen Sets zu einem sehr guten Preis-/Leistungsverhältnis zusammengestellt worden. Aufgrund der zunehmenden Internationalisierung von LED-Projekten, erscheint der LED-Katalog 2007 in den Sprachen Deutsch und Englisch.

- Anzeige -



Exklusiv-Vertrieb  
Deutschland



**19" Rackpanels für:**

- Sound
- Video
- Licht
- Ethernet Netzwerke
- PA-Systeme
- Brandschutzsysteme
- Intercom
- Patchfelder



**Kitboxen**

- Bühnengehäuse
- Wandgehäuse
- Hohlwandgehäuse

# Weiterentwicklung

## Curve-LED von TENNAGELS Medientechnik

Auch nach den erfolgreichen Einsätzen des bisherigen LED-Vorhanges bleibt TENNAGELS bei seiner Philosophie „Keine Idee ist vor uns sicher!“. So wird das Unternehmen auf der Prolight + Sound das LED-Produkt Curve-LED mit einem revolutionären Befestigungssystem ausstellen und anbieten.

Die neuen LED-Stränge überzeugen durch ihre Leistung von 2020 CD pro Pixel, das bedeutet im Vergleich zu den Vorgängermodellen eine doppelte Helligkeit. Die Stränge können flexibel in jeder Länge bis max. 7,70 Meter eingesetzt werden und haben nur noch einen Durchmesser von 16 mm.

Der jeweilige Pixelabstand beträgt lediglich 40 mm, TENNAGELS verwendet 6 mm große SMD-LEDs. Dadurch wird eine bessere Farbmischung und größere Lichtfläche erreicht. Darüber hinaus lassen sich die LED-Pixel durch ein Stecksystem genau anpassen, so dass auch in der horizontalen Achse freie Formbildungen möglich sind.

Last but not least: Der TENNAGELS-Curve-LED kann jetzt doppelseitig mit SMDs bestückt werden. Inhalte werden einfach durch den DVI-Eingang eingebunden.

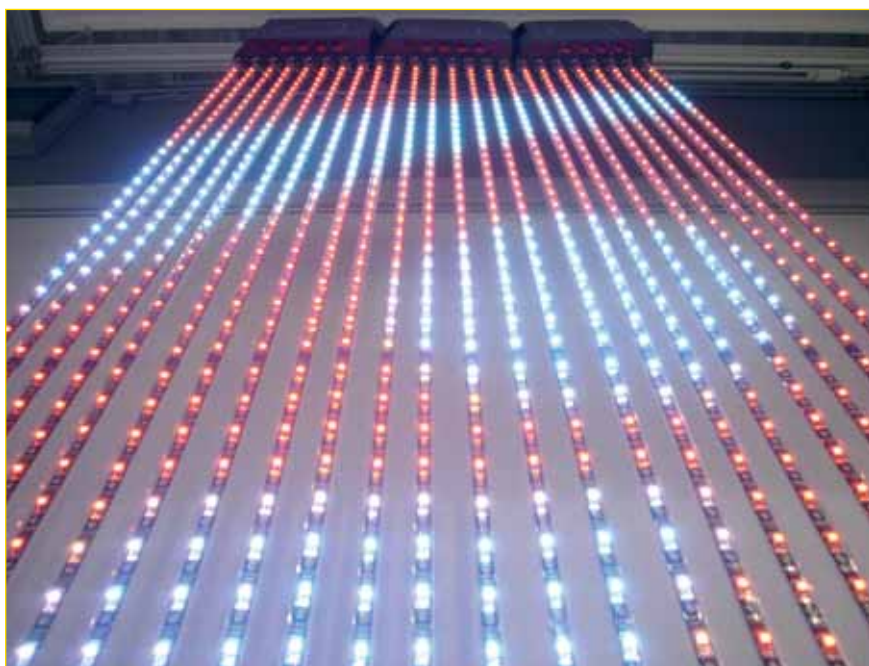
Diese Weiterentwicklung beinhaltet zudem ein kaskadierbares Befestigungssystem, mit der eine Montage der Curve-LEDs in kürzester Zeit hängend realisiert werden.

Mit diesem neuartigen System von TENNAGELS Medientechnik ist es möglich, auch organische Formen wie Wellen und Rundungen einfach zu formen.

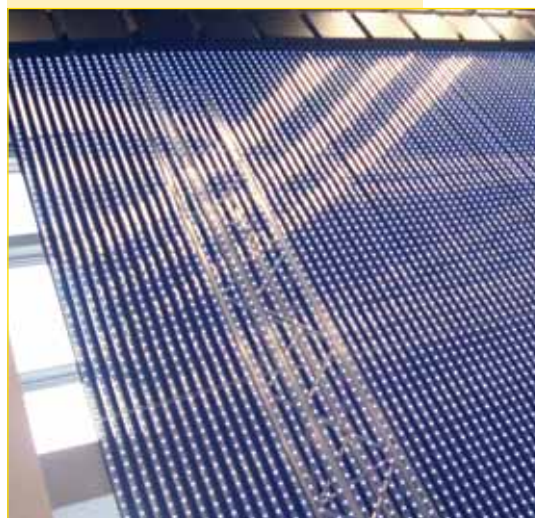
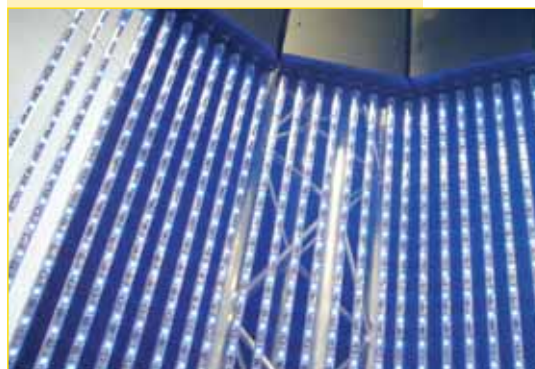
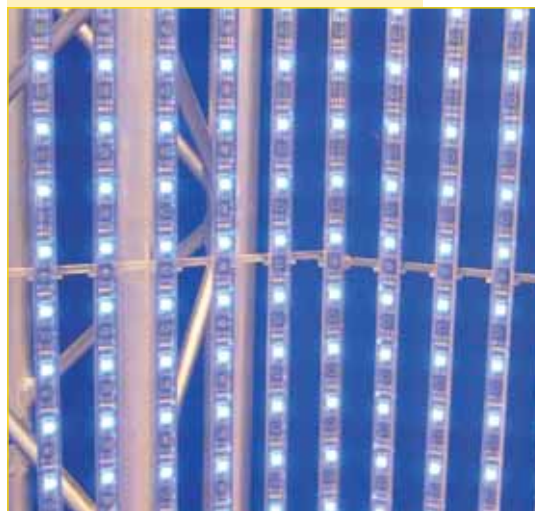
Curve-LED ist B1 geprüft und nach BGV-C1 Richtlinien in Deutschland produziert. Außerdem ist es kamera-tauglich.

Curve-LED sehen Sie sowohl auf dem Stand von TENNAGELS in Halle 8, L64 als auch auf dem Messestand von LMP in Halle 9, E43

Curve-LED von TENNAGELS wird von LMP vertrieben.



tennagels.com  
ein gefühl für medien technologie



Fotos: tennagels



**Franck Tiesing, ZERO 88**

**Wie beurteilen Sie die aktuelle Entwicklung im Markt für Licht- und Bühnentechnik?**

Wir sind sehr zufrieden mit den aktuellen Ergebnissen und werden die positive Entwicklung der letzten Jahre weiter ausbauen. Ohne Frage sind kontinuierliche Produktneugkeiten, Updates für bestehende Systeme und eine professionelle Kundenunterstützung die Basis dafür.

**Wohin geht der Trend in der Licht- und Bühnentechnik?**

Neben der Entwicklung neuer Lichtsteuerkonsolen wird sich ZERO 88 verstärkt auf den Bereich Architainment fokussieren, denn die Grenzen zwischen Entertainment-, Architektur- und Objektbeleuchtung verschmelzen immer häufiger. Video- und LED-Technik spielen ebenfalls eine wachsende Rolle in der Eventtechnik. Gute Ideen und Gesamtlösungen zu bezahlbaren Preisen sind gefragt. Darüber hinaus geht der Trend ganz klar wieder zurück zu Qualitätsprodukten und einem professionellen Produktsupport.

**Welche Erwartungen haben Sie an die Prolight + Sound 2007?**

Unsere Erwartungen für die kommende Prolight + Sound sind höher als in den Jahren zuvor, aber auch die Besucher erwarten eine Steigerung von den Ausstellern. Mit der neuen Frog-Serie haben wir ganz sicher ein schönes Überraschungspaket dabei. In erster Linie freuen wir uns auf gute Gespräche mit Interessenten und auf Feedback unserer langjährigen Kunden. Für ZERO 88 wird Kommuni-



**Julius Szaraz, LEADER LIGHT**

**Wie beurteilen Sie die aktuelle Entwicklung im Markt für Licht- und Bühnentechnik?**

In Zukunft erwarten wir in den Bereichen Architekturbeleuchtung und professionelle Veranstaltungstechnik einen weitaus höheren Anteil an Video- und Grafikprojektionen.

**Wohin geht der Trend in der Licht- und Bühnentechnik?**

Der Trend wird sich dahingehend weiterentwickeln, dass wir künftig immer leistungsstärkere LEDs einsetzen werden. Tendenziell erwarte ich 3 Watt und 5 Watt High Power LEDs mit RGBAW-Farbmischung.

**Welche Erwartungen haben Sie an die Prolight + Sound 2007?**

Wir möchten die Möglichkeiten dieser internationalen Messe nutzen, um im direkten Kundenkontakt Erfahrungen auszutauschen und unsere Anwender persönlich kennen zu lernen.

**Wie werden Sie sich auf der Prolight + Sound in diesem Jahr präsentieren?**

Mit eigenem Stand (E50) in Halle 9.

**Welche neuen Produkte können wir im ersten Halbjahr 2007 von Ihnen erwarten?**

Neben unseren erfolgreichen Produkten LL LED WASH und LL LED NEO stellen wir eine neue Version des erfolgreichen LL PIXEL HF sowie viele weitere PRO LED-Produkte vor.



## KUNSTLICHT ODER TAGESLICHT Warum nicht beides in einem!

Glühlicht und Tageslicht mit einem Scheinwerfer?

Mit der neuen Ceramic-Technologie von ARRI-Lichttechnik ist dies jetzt durch einfaches Austauschen des Leuchtmittels möglich!

Die neue MSR-Lampe (5600K) der Firma Philips mit 250W Leistung kann ohne jegliche Modifikationen am Scheinwerfer eingesetzt werden. Die MSR 250 HR stellt somit das entsprechende Pendant zu der vor kurzem vorgestellten Ceramic ST 250 HR-Lampe (3200K) dar.



Auf einen Blick

- 250W / 90-265VAC 50/60Hz
- 3200K / CRI>90 mit CST 250 HR
- 5600K / CRI>90 mit MSR 250 HR
- 4000 Std. Lebensdauer, CST 250 HR
- 500 Std. Lebensdauer, MSR 250 HR
- 21200lm, 85lm/W, CST 250 HR
- 20000lm, 80lm/W, MSR 250 HR
- Heiß-Wiederzündung
- Integriertes Vorschaltgerät
- Flicker Free (90Hz)
- Kostenvorteile bei: Wartung, laufende Kosten, Klimaanlage, Kabelmanagement, Transport, Generatoren
- Reduzierte Hitzebelastung
- Längere Lebensdauer für Farbfolien



### **Gilberto Cason, TECLUMEN**

#### **Wie beurteilen Sie die aktuelle Entwicklung im Markt für Licht- und Bühnentechnik?**

Die LED-Technik ist sicherlich eine der wichtigsten Entwicklungen im Bereich der Lichttechnik innerhalb der letzten Jahre. Der Einsatz von LEDs ist universell geworden. Heute unterscheiden sich die Produkte durch den Einsatz von High Power LEDs, Stromversorgungen, Langlebigkeit und durch maßgeschneiderte Lösungen für Kunden. Persönlich begrüßen wir natürlich die Rückkehr zu Produkten „Made in Italy“. Teclumen definiert sich nicht nur über ein gutes Preis-/Leistungsverhältnis, sondern bietet zusätzlich auch noch Beratung und technische Hilfe.

#### **Wohin geht der Trend in der Licht- und Bühnentechnik?**

Die LED-Technologie wird sich zweifelsfrei weiterentwickeln und weltweit große Wachstumsraten erzielen. Der Trend erschöpft sich aber nicht in der Weiterentwicklung von Qualität und Funktionen, sondern erstreckt sich auch auf die Forschung und Entwicklung einer noch besseren Elektronik.

#### **Welche Erwartungen haben Sie an die Prolight + Sound 2007?**

Wir hoffen vor allem, die deutschen Besucher aus den professionellen Lichtbereichen Theater, Events, Messebau und Architekturlicht mit unserer breiten Produktpalette für die verschiedensten Anwendungsbereiche überzeugen zu können. Außerdem möchten wir natürlich viele internationale Kontakte knüpfen,

um die Marke Teclumen weltweit zu etablieren.

#### **Wie werden Sie sich auf der Prolight + Sound in diesem Jahr präsentieren?**

Wir werden in diesem Jahr unsere aktuellen Entwicklungen inklusive der LED-Technik präsentieren, dabei aber unsere Bestseller nicht vernachlässigen.

#### **Welche neuen Produkte können wir im ersten Halbjahr 2007 von Ihnen erwarten?**

Wir haben neue LED-Leuchten für verschiedene Marktsegmente entwickelt.

„Fusion Color“ mit 18 LEDs in grau oder schwarz und „Fusion Color“ mit 36 LEDs in grau oder schwarz sind besonders interessant für Livekonzerte, Veranstaltungen und Theateranwendungen.

Weiterhin kommen für die Architekturbeleuchtung die Produkte „Raggio Color IP65“ mit 36 LEDs in grau oder schwarz, „Floor Color IP68“ mit 36 LEDs sowie „Mini Floor Color IP68“ mit 18 LEDs auf den Markt.



### **Donn Deniston, LITTLITE**

#### **Wohin geht der Trend in der Licht- und Bühnentechnik?**

Die Verbindung zwischen Video und Beleuchtung wird mit der sich fortsetzenden Entwicklung der LED-Technik einhergehen. Beginnend bei der Lichtsteuerung über Bühnenanforderungen bis hin zum Transport von Produktionen wird künftig vieles neu definiert werden. Die neuen Technologien in den Händen kreativer Köpfe führen zu einzigartigen Anwendungen und generieren damit noch mehr Nachfrage nach dieser Technik.

#### **Welche Erwartungen haben Sie an die Prolight + Sound 2007?**

Wie in jedem Jahr bietet uns die Prolight + Sound die Möglichkeit zu einer Beurteilung, wie unsere Produkte in den globalen Markt passen. Auf der Messe bietet sich die Gelegenheit, neue Anwendungsgebiete für unsere Produkte zu entdecken und Wettbewerbsprodukte aus der ganzen Welt zu beurteilen.

LITTLITE ist gerade damit beschäftigt, sein Geschäftsmodell und seine Produktpalette neu zu definieren, um unserem Anspruch auf die Marktführerschaft im Bereich der Schwanenhalsleuchten zu behaupten.

#### **Wie werden Sie sich auf der Prolight + Sound in diesem Jahr präsentieren?**

LITTLITE will seine Position im Entertainmentsektor stärken. Dafür erhöhen wir unser Engagement, um die Industrie mit einer verlässlichen, qualitativ hochwertigen Leuchte für verschiedene Anwendungen zu versorgen. Wir ergänzen unsere Produkte





### Frantisek Zykan, MILOS

um einen leistungsfähigen Customer Service.

#### **Welche neuen Produkte können wir im ersten Halbjahr 2007 von Ihnen erwarten?**

Wir haben eine neue Stromversorgung für unsere Leuchtensets entwickelt. Damit werden sie kleiner, leichter und arbeiten auch effizienter. Außerdem haben wir diverse neue Kabel für Stromversorgungen fertig gestellt und damit das Angebot erweitert. Optimierte Befestigungen und einige Überraschungen sind noch in der Entwicklung.

#### **Wie beurteilen Sie die aktuelle Entwicklung im Markt für Licht- und Bühnentechnik?**

Wir sehen großes Wachstumspotential im osteuropäischen und asiatischen Markt. Viele Kunden kaufen altes Material, das nicht den aktuellen Qualitäts- und Sicherheitsbestimmungen entspricht. Die neuesten Bestimmungen könnten daher eine wachsende Nachfrage nach neuem Material beziehungsweise Technologien erzeugen. Ein weiteres wichtiges Marktmerkmal ist der anhaltend starke Wettbewerb.

#### **Wohin geht der Trend in der Licht- und Bühnentechnik?**

Viele Hersteller aus Asien verkaufen niedrige Qualität zu niedrigen Preisen. Wir sehen uns vielen Aufträgen gegenüber, die schnell hergestellt werden müssen oder aber Maßanfertigungen für spezielle Kundenaufträge sind. Das geht nicht zum kleinen Preis. Insgesamt werden zunehmend Qualität und Service, die technische Unterstützung der Anwender und eine gute Informationspolitik einen großen Stellenwert einnehmen.

#### **Welche Erwartungen haben Sie an die Prolight + Sound 2007?**

In der Hauptsache möchten wir unsere Key Accounts treffen und uns über neue Trends und aktuelle Marktanforderungen austauschen. Natürlich möchten wir auch neue Kunden gewinnen. Die Prolight + Sound ist eine wichtige Messe für MILOS und darüber hinaus eine der größten weltweit.

#### **Wie werden Sie sich auf der Prolight + Sound in diesem Jahr präsentieren?**

Wir werden ein anderes Messestandkonzept als in den letzten Jahren haben, auf dem wir aktiv unsere Produkte präsentieren. Unser Unternehmen wird sich komplett neu darstellen.

#### **Welche neuen Produkte können wir im ersten Halbjahr 2007 von Ihnen erwarten?**

Unsere Kunden können zertifizierte Schwerlasttraversen und Tower erwarten. Der größte Teil wird natürlich schon auf der Prolight + Sound zu sehen sein.

- Anzeige -



# Chillen und shoppen . . .

## Neubau Musikhaus Meisinger & GUM (Gastro und Musik) in Burghausen

Beim Neubau des Musikhauses Meisinger war LMP nicht nur mit der Lieferung des gesamten Showequipments beauftragt worden, sondern übernahm schon im Vorfeld die gesamte Planung inklusive Erstellung sämtlicher Pläne und der Inbetriebnahme vor Ort. Die Idee bestand darin, möglichst ganz auf konventionelles Licht zu verzichten und den Großteil der Installation mit aktueller LED-Technik zu realisieren. Der Stromverbrauch sowie der Aufwand für Wartung und Austausch von Leuchtmitteln reduzieren sich dadurch auf ein Minimum, die Wärmeabstrahlung ist besonders gering und die Aufwendungen für Klimaregulierung entsprechend niedrig. So wurde der komplette Lounge Bereich im Club mittels ANOLIS ArcLine RGB Sticks realisiert, die die Wände in allen Farben beleuchten und somit indirekt den gesamten Raum versorgen.

Den Mittelpunkt des Lounge Bereiches bildet ein quadratisches Podest, auf dem die Gäste auf bequemen und stylischen Möbeln „chillen“ können. Der Bereich wird indirekt durch einen Fadenvorhang von GERRIETS abgetrennt, lässt aber durch die leicht transparente Optik den Blick in die übrigen Bereiche wie Tanzfläche und Theken zu. Auch der Fadenvorhang übernimmt einen Teil der Beleuchtung. In das Podest eingelassen sind 45 ANOLIS ArcSource 6 LED-Lichtquellen, die die Farben wechseln und durch die intelligente Steuerung interessante „Follow On“ Effekte ermöglichen.

Um dem Kunden die Wartezeit an den Theken möglichst angenehm zu gestalten, wird der Blick auf immer wieder wechselnde Farbflächen gelenkt. Hier kommen TRAXON Mirror Panels 64 zum Einsatz. Die Ansteuerung erfolgt ebenso wie die gesamte LED-Beleuchtung der Lounge zentral über einen E:CUE Server und kann auf Wunsch an verschiedenen Wandpanels verändert werden.

Im Bereich der Tanzfläche kommen

ebenfalls LEDs zum Einsatz. Die gesamte Beleuchtung des Dancefloors erfolgt mit LITECRAFT Studio PAR LED Pro, die das gesamte Farbspektrum beherrschen und sich durch eine besonders gute Weissmischung auszeichnen.

Bei der Innenbeleuchtung der Traversen kommen ANOLIS ArcSource 12 in speziellen PAR 36 Einbauringen zum Einsatz. Die entsprechenden Bodenplatten wurden von LMP modifiziert.

Da es im Bereich der Movinglights mit Spot-Charakteristik bisher keine Lösung mit LEDs gibt, wurde hier auf konventionelle Entladungslampen gesetzt.

Hier kommen 10 ColorSpot 575 AT für die Effektbeleuchtung und 3 ColorMix 15 AT Profil, beides von ROBE, für die Beleuchtung der 135 cm Spiegelkugel zum Einsatz. Die Steuerung übernimmt eine Frog 2 von ZERO 88 – ausgestattet mit einem internen und zwei externen Touchscreens für schnelles und einfaches Programmieren.

Die Verknüpfung zum E:CUE Server übernimmt das E:CUE Calypso Interface. Der LJ ist somit in der Lage, mit nur einer Konsole gleichzeitig auch das LED-Licht im Lounge Bereich in seine Show zu integrieren. Die komplette Installation befindet sich an senkrecht an der Wand montierten 4-Punkt Traversen mit konischen Verbindern von LITETRUISS sowie an einem Truss-Viereck unter der Decke.

Aber auch neue Medien wurden integriert. Ein eigens für das GUM aufgesetzter Medienserver mit ArKaos VJ 3.6 Software bespielt einen 10.000 ANSI Lumen Projektor von Sanyo. Für den Projektor steht eine rund 12 qm große Opera weiß Projektionsfolie von GERRIETS zur Verfügung.

Durch die Anbindung an die Frog 2 lässt sich der Videocontent effektiv mit dem Showlicht verbinden. Eingänge für Live-Kameras wurden bereits integriert, um bei Musik-



Baustellenfotos von Olli Winkler

Workshops Details auf die Leinwand zu bringen.

Der Bereich des GUM zieht sich aber über weitere zwei Etagen. Im Erdgeschoss ist die gesamte Technik in 19" Stahlschränken sichtbar installiert. Dort gibt es eine Bar ebenso wie im 1. OG. Beide Bereiche sowie die Treppen werden mit LED Studio PAR RGB Pro von LITECRAFT in Szene gesetzt.

Im oberen Bereich entschied man sich wieder für TRAXON Panels – die allerdings in der Standardversion mit milchig-weißen Abdeckungen geliefert wurden. Das war gewünscht vom Auftraggeber, weil die gesamte Location dem Musikhaus Meisinger auch als Showroom zur Verfügung steht und dem Kunden hier unterschiedlichste Möglichkeiten aufgezeigt werden können. Auch dieser Bereich lässt sich über Wandpanele von E:CUE E:Com fern bedienen.

Besonders attraktiv ist der Rundumblick von der Tanzfläche in alle Bereiche. Da sich dieser Bereich vom Untergeschoss bis zum Dach zieht, ist die Einsicht in jede Etage mit ihren unterschiedlichen Farben möglich.

Als Rückzugsraum gibt es noch die VIP/Chill Out Area. Langsame Farbwechsel in RGB oder von warmweiß in kaltweiß sorgen hier für eine beruhigende Stimmung. Für die Beleuchtung sorgen hier ANOLIS ArcSource 12 RGB und die neuen ArcSource 12 SW – SmartWhite, gesteuert von einem autarken E:CUE E:Node 512 System.

Im Café lädt die edel und dennoch schlicht gehaltene Innenausstattung zum Relaxen ein. Schon morgens ab halb sieben gibt es hier Frühstück. Tagsüber werden Snacks und ein ständig wechselndes Tagesgericht angeboten.

#### Technisches Equipment:

- 10x ROBE ColorSpot 575 AT
- 66x LITECRAFT LED Studio PAR RGB Pro
- 3x ROBE ColorMix 150 AT Profile
- 1x LEMAITRE MVS Hazer
- 4x ANOLIS ArcPower 36
- 11x ANOLIS ArcPower 144
- 24x ANOLIS ArcLine 36 RGB
- 16x ANOLIS ArcSource 3 RGB 25°
- 45x ANOLIS ArcSource 6 RGB 6°
- 9x ANOLIS ArcSource 12 RGB 6°
- 6x ANOLIS ArcSource 12 RGB 25°
- 6x ANOLIS ArcSource 12 SW 25°
- 1x E:CUE Calypso
- 1x E:CUE E:Node 512 WM
- 2x E:CUE E:Com WM
- 1x E:CUE Server PC
- 3x WORK WD 6 Datensplitter
- 8x E:CUE Butler Red
- 2x E:CUE Butler Garage
- 1x ArKaos VJ 3.6 Server
- 1x NEC 17" Monitor inkl. KVM Switch
- 2x 3COM 24 port Ethernet Switch
- 12x TRAXON Mirror Panel 64 PXL
- 12x TRAXON Panel 64 PXL
- 1x LITETRUS 4 Punkt Ellipse
- 1x LITECRAFT Spiegelkugel 135 cm
- 1x ZERO 88 Frog 2
- 2x 3M Touchscreen
- div. Längen LED Line Flex RGB
- div. Längen LITETRUS 4-Punkt Traverse
- div. Kabel und Sonderanfertigungen
- div. LEADER LIGHT Rackblenden u. KitBoxen

Mehr Kreativität durch DMX-steuerbare  
**MEDIA SOFTWARE**  
für PCs und MACs.

**Neu: Software Version 3.6**



- bis zu 8 Layer
- Textgenerator
- Echtzeit-Zugriff
- Software für PC und Mac
- Real-Time Live-Bildeinspielungen
- DMX, Midi und Tastatursteuerung
- skalieren, positionieren und rotieren
- unschlagbares Preis-/Leistungsverhältnis
- umfangreiche Effekt und Content Library
- Neu • Soft-Edge Funktion
- Neu • neues MSEX Protokoll

21 Tage Vollversion  
zum Download  
unter [www.lmp.de](http://www.lmp.de)

**LMP**

Gildestraße 55 • 49477 Ibbenbüren  
Tel.: 0 54 51 / 59 00 800 • Fax: 0 54 51 / 59 00 59  
sales@lmp.de • [www.lmp.de](http://www.lmp.de)

# Event in der Media City Leipzig

„Technologie im Wandel – was bringt uns die Zukunft?“

Unter dem Titel „Technologie im Wandel – was bringt uns die Zukunft?“ haben die Unternehmen MCA, MMG und MSG Interessenten aus dem Bereich TV-Produktion in die Media City Leipzig eingeladen. Hauptprogrammpunkt war eine Technik-Show in Form einer realistischen TV-Aufzeichnung, die von den Besuchern live verfolgt werden konnte.

So gab es Einblicke in die Bereiche HD Aufzeichnung und Projektion, HD Schminktechnik, Kamerasysteme sowie neue Medien wie Media-server und LED-Effekte.

Die Veranstaltung wurde durch interessante Auführungen des MDR Fernsehallettes unterstützt.

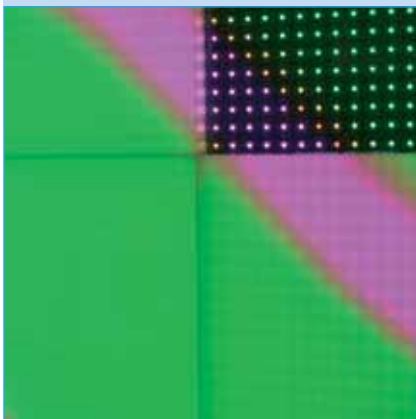
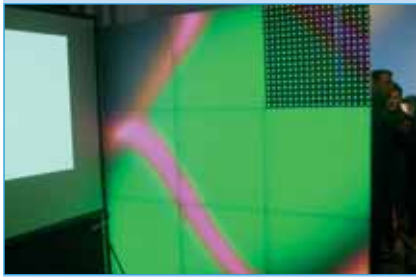
Im weiteren Verlauf des Tages hatten die Besucher die Möglichkeit, sich in zahlreichen Fachvorträgen und an Messeständen im Detail über die eingesetzten Produkte zu informieren. Firmen wie Panasonic, Sony, Procon und auch LMP zeigten interessante News aus ihrem Produktportfolio.

LMP folgte der Einladung seines Kunden MSV aus Leipzig. Holger Thorn, Inhaber der Firma MSV und schon seit längerer Zeit für die MCA als Dienstleister und Zulieferer tätig, suchte gemeinsam mit LMP die für diese Klientel geeigneten Produkte aus. Gemeinsam mit Martin Opitz, zuständig für den LMP Außendienst

Ost, und Olli Winkler, Produktmanager bei LMP, präsentierte Thorn interessante News von ROBE Show Lighting und ArKaos.

Gezeigt wurden ROBE StageQube in der Konfiguration 3 x 3 Qubes, ROBE DigitalSpot 5000 DT, ArKaos VJ 3.6 DMX sowie die neue Serie der 700er Moving-

lights von ROBE mit dem ColorSpot 700E AT und dem ColorWash 750 AT Tungsten. Letzterer stieß aufgrund der studiogerechten Farbtemperatur und der enormen Lichtleistung auf besonderes Interesse.



ROBE StageQube ohne Diffuserhaube



ROBE StageQube 324



# Teuerland-Aktion

Pressekonferenz im Sony-Center, Berlin

Die führenden PC-, Prozessor-, Drucker- und Multifunktionsgeräte-Anbieter haben am 17. Januar in Berlin auf einer gemeinsamen Pressekonferenz vor den Folgen zu hoher Urheberrechtsabgaben für IT-Geräte gewarnt und eine rasche Reform des Urheberrechtsgesetzes angemahnt. Beteiligt waren die Unternehmen Acer, Brother, Canon, Dell, Epson, Fujitsu Siemens Computers, Hewlett-Packard, Intel, Kyocera Mita, Lenovo, Lexmark, Oki, Sharp und Toshiba.

Durchgeführt wurde die Pressekonferenz im „Teuerland“ Elektronikmarkt im Innenhof des Sony Center in Berlin-Mitte.

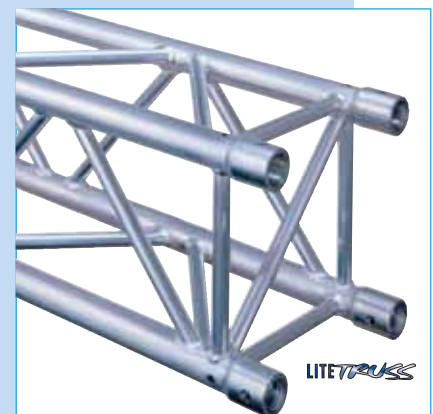
Technisch betreut wurde die Aktion vom Eventdienstleister Adapoe, der bei dieser Produktion unter anderem rund 50 Movingheads von ROBE Show Lighting einsetzte. Dazu gehörten 250er Spot, 575er Spot und Zoom Wash – gesteuert mit der Konsole Frog 2 von ZERO 88.



ZERO 88 Frog 2



ROBE ColorWash 575 E AT Zoom



LITETRUS M400 RECT

# Messestand betreut

Bright! für Procon und Viessmann

Bright! Preproductions GmbH aus Alzenau hat den Messestand von Viessmann auf der ISH in Frankfurt am Main im Auftrag von Procon betreut.

Eingesetzt hat Jan Christoph Hermann von Bright! rund 100 Meter

Traversenmaterial M400 RECT von LITETRUS sowie diverse T-Stücke und Winkel.

Außerdem war Bright! für die Videoausstattung und die Medienserver zuständig.

### +++ International Productions +++

#### Brokershow kauft DigitalSpot 5000 DT

Der in Rom ansässige Eventdienstleister Brokershow hat in DigitalSpot 5000 DT von ROBE Show Lighting investiert.

Das Unternehmen hat schon seit Jahren ROBE Equipment im Einsatz und verfügt mittlerweile über 60 Produkte des tschechischen Herstellers.

Den neuen DigitalSpot 5000 DT wollten die Italiener unbedingt haben, weil das Gerät für die Projektion sowohl von Effekten als auch von Video Content eingesetzt werden kann.



#### HSL beleuchtet Brand New mit ColorSpot und ColorWash 700

HSL hat für die Tournee der New Yorker Indie-Rockband „Brand New“ unter anderem die Movinglights ColorSpot 700 und ColorWash 700 AT von ROBE Show Lighting eingesetzt. Gewünscht hatte sich die Band eine „dunkle und düstere Stimmung“ während der Konzerte.

Lichtdesignerin Sarah Landau setzte darum insbesondere auf eine dramatische Hintergrundbeleuchtung.

Die ColorSpots 700 waren an einer Upstage und einer Downstage Truss sowie auf dem Bühnenboden platziert.



Fotos: Louise Stickland

## Stars on Ice

### Martin Kubanka orderte ROBE Movinglights

Lichtdesigner Martin Kubanka setzt ROBE Moving Lights für die slowakische Version der TV-Show „Dancing on Ice“ ein. Die in den Koliba Studios in Bratislava produzierte Sendung ist insbesondere durch ein dynamisches Lichtdesign geprägt.

Kubanka verwendet hierfür jeweils zehn ROBE ColorWash 1200 AT und ColorSpot 1200 AT für die Beleuchtung und die Effekte auf dem Eis. Weiterhin kommen 36 ROBE ColorSpot 575 AT sowie 18 Color Mix 575 AT zum Einsatz.



Fotos: Louise Stickland

### ROBE rockt Queensbridge Hotel

#### Ausstattung mit Movinglights

Im Queensbridge Hotel (QBH) in Melbourne ist neues Equipment von ROBE Show Lighting installiert worden. Die Location wird insbesondere für Live-Konzerte, Produkt-Launches, Gala-Dinners und Konferenzen genutzt. Bis zu 2.100 Personen finden hier Platz, bei Bestuhlung reicht es für 500 Gäste. Der australische ROBE-Vertrieb ULA lieferte insgesamt 16 ColorSpot 575 AT, vier ColorWash AT, vier 196 LED Blinder, zwei ROBE Haze 400FT sowie eine ROBE Fog 1500FT.



### Clubbeleuchtung in Tschechien

Der neue „City Club“ im tschechischen Roznov pod Radhostem ist mit Beleuchtungsequipment von ROBE Show Lighting ausgestattet worden. Die 900 Personen fassende Location ist Teil eines Casino-Komplexes und bietet seinen Gästen ein schickes und gediegenes Design. Da die Raumhöhe des Clubs relativ niedrig ist, entschied man sich für kompakte Movinglights. Dabei investierten die Verantwortlichen in 16 DJ Scan 250 XT, vier ColorSpot 250 XT und einen DMX 480 Controller von ROBE.





## „I feel good“

**Insider: Nadin Schrameyer**

Nadin Schrameyer ist 25 Jahre alt und für Administration und Logistik zuständig

### **Wie sind Sie zu LMP gekommen?**

Durch eine Freundin, die mir von einer freien Stelle bei LMP erzählte. Ich habe sofort eine Bewerbung geschrieben und diese persönlich zu LMP gebracht. Anschließend ging dann alles ganz schnell.

### **Was machen Sie bei LMP?**

Ich bin hauptsächlich für die ganze Administration von Aufträgen zuständig. Ich überwache die Liefertermine und kontrolliere, ob und wie ein Auftrag das Haus verlassen kann. Außerdem kümmere ich mich um die Speditionsabwicklung, Retouren und Gutschriften und vieles andere mehr.

### **Was bedeutet Ihnen Ihre Arbeit?**

Meine Arbeit bedeutet mir sehr viel. Heute ist es sehr schwer, überhaupt einen Arbeitsplatz zu finden – und wenn man dann noch Spaß dabei hat ... In meiner Vergangenheit habe ich auch schon das Gegenteil kennen lernen müssen. Um so glücklicher bin ich jetzt, hier bei LMP einen interessanten Arbeitsplatz zu haben und mit lieben Menschen zusammen zu arbeiten.

### **Gibt es über den Job hinaus Interesse an der Show-Branche?**

Natürlich. Ich bin schon immer gern auf Konzerte oder zu Veranstaltungen gegangen. Seit ich bei LMP bin und mitbekomme, wohin unsere Produkte gehen und wofür diese benötigt werden, will man um so mehr über diese Veranstaltungen wissen oder vielleicht sogar selbst miterleben.

### **Wie gehen Sie mit Stress um?**

Es gibt zwei Arten von Stress. Positiven Stress vertrage ich eigentlich sehr gut. Man ist die ganze Zeit beschäftigt und der Tag ist eigentlich viel zu kurz. Negativen Stress gibt es leider auch. Nach so einem Tag setze ich mich gerne auf mein gemütliches Sofa und lege einfach nur die Beine hoch. Und dann sind da natürlich noch meine Freunde, die bringen mich ganz schnell auf andere Gedanken.

### **Was wünschen Sie sich für die Zukunft?**

Glück, Gesundheit und Spaß in jeder Hinsicht und für jeden, der mir wichtig ist. Außerdem einen sicheren Arbeitsplatz und natürlich weiterhin Spaß bei meiner Arbeit. Und sich einfach mal was gönnen können!

### **Was bringt Ihnen Erfolg?**

Erfolg ist nicht alles, aber Erfolg macht mich glücklich, spornt mich an und stärkt auf jeden Fall mein Selbstbewusstsein.

### **Wo liegen Ihre Stärken?**

Fragen über die eigenen Stärken und Schwächen kann man selbst nur schlecht beantworten. Meiner Meinung nach bin ich spontan, ehrlich und kann gut zuhören, bin begeisterungsfähig, zuverlässig und habe Durchsetzungsvermögen.

### **... und Ihre Schwächen?**

Ich bin manchmal zickig und ungeduldig. Außerdem kann ich ganz schön stur sein.

### **Was machen Sie in Ihrer Freizeit?**

Meine Freizeit verbringe ich natürlich am liebsten mit meinem Partner, meiner Familie und meinen Freunden. Außerdem ist Reisen eine Leidenschaft von mir. Am liebsten würde ich in meiner Freizeit die Welt erkunden.

### **Welches Konzert haben Sie als erstes besucht?**

Das ist lange her. Ich war circa 13 Jahre alt, als ich ein Backstreet Boys Konzert besucht habe. Das hat mir damals super gefallen.

### **Welche drei Schallplatten/CDs würden Sie auf die berühmte einsame Insel mitnehmen?**

Auf jeden Fall Robbie Williams „live summer 2003“, weil das eine schöne Erinnerung bei mir weckt. Alles andere kann sich eigentlich von Woche zu Woche ändern. Im Moment wäre es sicherlich zum einen Nelly Furtado „Loose“ und zum anderen Pink „I'm not dead“.

### **Welches Live-Ereignis hat Sie bisher am meisten beeindruckt?**

Das ist einfach. Robbie Williams „live summer 2003“ – aus der ersten Reihe. Ich hatte auch das Glück, Robbie backstage zu treffen und es gab einen Kuss auf die Wange. Danach war es um mich geschehen ...

# Blitz und Feuer

plan projekt nutzt ArKaos bei Porsche-Präsentation

Nach den Neufahrzeugpräsentationen der Porsche-Modelle „Boxster“, „Cayman“ und „911“ erhielt plan projekt auch den Auftrag zur Vorstellung der neuen „Cayenne“-Modelle.

Hierbei vertraut das Full-Service-Unternehmen erstmals auf die Mediaserver-Software von ArKaos. Zum ersten Event in Mannheim am 23. Februar kamen rund 600 Gäste. Veranstaltungsort war eine alte Möbelhalle, in der Stoff-Dekoration sowie ein Tunnel aus Stretchmaterial mit RGBW-Wannen hinterleuchtet wurden. ROBE Scheinwerfer generierten dazu einen „Cayenne“-Schriftzug.

Links und rechts von der Bühne kamen jeweils vier Meter breite Leinwände im 16:9-Format sowie sechs 42" Flatscreens zum Einsatz.

Die Steuerung und Bearbeitung der Videos auf den Leinwänden und den Screens erfolgte mit der ArKaos-Software.

Zum Content zählten Porsche-Motion-Trailer, Produktinformationen, Bilder, Logos sowie musikabhängige Animationen. So zuckten – abgestimmt auf die Lichtshow zur Präsentation der Neufahrzeuge – Blitze über die Leinwände und Feuermotive unterstützten die Dramaturgie der Vorstellung.



ArKaos VJ 3.6

Fotos: plan projekt



## Let's Dance

ROBE Equipment für slowakische TV-Show

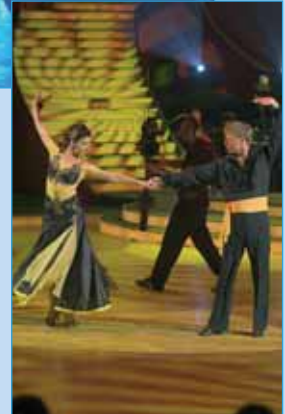
Für die Produktion der slowakischen TV-Show „Let's Dance“ kommen verschiedene Movinglights von ROBE Show Lighting zum Einsatz.

Die Sendung wird live von den PKO Culture & Leisure Studios in Bratislava aus gesendet und präsentiert jede Woche zehn Celebrities aus Tschechien und der Slowakei, die gemeinsam mit Tänzern auftreten. Der Eventdienstleister Q-99 war für die Ausstattung der TV-Produktion zuständig.

Lichtdesigner Martin Kubanka entschied sich unter anderem für den Einsatz von ROBE ColorSpot und ColorWash 250 AT, ColorWash 575 AT,

ColorSpot und ColorWash 1200 AT und ColorScan 575 XT.

Die besondere Herausforderung bei der Beleuchtung der Show besteht darin, die immer wechselnden Tanzthemen der Sendung wie Tango, Disco, Latin oder Samba passend zu beleuchten.



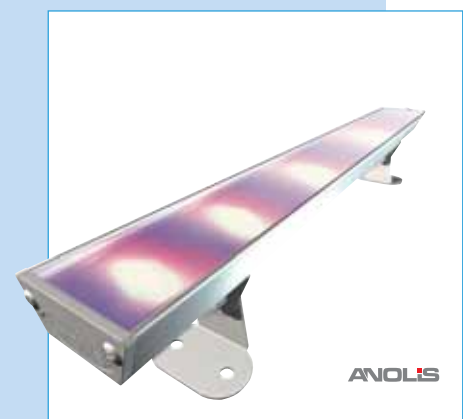
## ANOLIS ArcLine LED

für Micca Club in Rom

Der Micca Club in Rom, untergebracht in einem atmosphärischen antiken Kellergewölbe, bietet seinen Gästen ein ungewöhnliches Programm bestehend aus DJ-Musik, Radioübertragungen, Videokunst und einem sonntäglichen Markt.

Der Eingangsbereich mit einer Wendeltreppe in das Gewölbe ist kürzlich mit LED-Technik von ANOLIS

ausgestattet worden. Die Räumlichkeit wird von insgesamt 30 ANOLIS ArcLine RGB ausgeleuchtet. Diese ArcLine-Produkte eignen sich insbesondere zur farbigen Ausleuchtung von Flächen im Innenbereich.

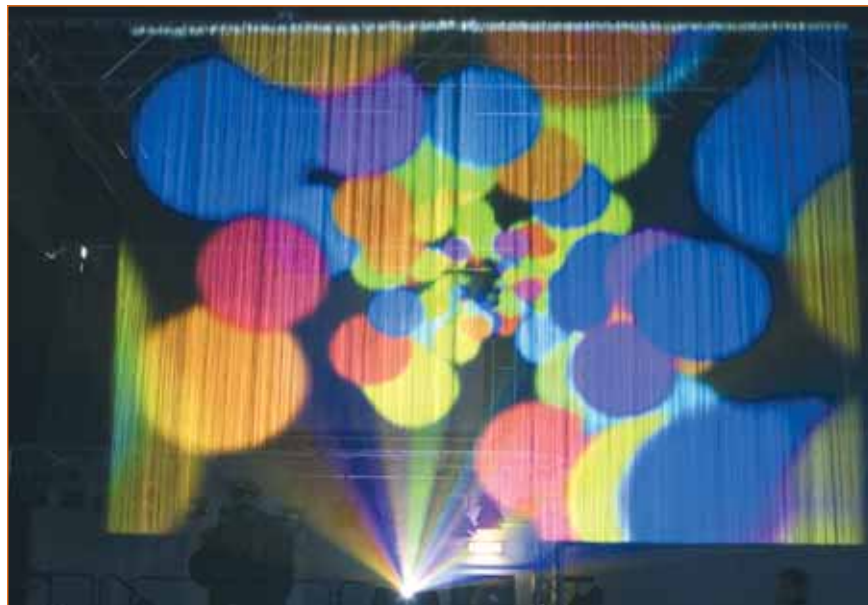


ANOLIS ArcLine 36 RGB



## Gestaltungselement Wasser

Waterwall-System – neu im Vertrieb von LMP Pyrotechnik



Fotos: Christina Kloodt

Das Waterwall-System von AS SYSTEMS wurde speziell für den Innenarchitekturbereich entwickelt. Es ist sowohl architektonisches Element als Raumteiler oder Begrenzung als auch integriertes Showelement für Projektionen und Darstellungen. LMP Pyrotechnik und AS SYSTEMS bieten die Waterwall sowohl zum Festeinbau mit kundenkonfigurierbaren Elementen als auch in den Standard-Versionen zur Vermietung für zeitlich begrenzte Anwendungen an.

Seit Jahren wird die Waterwall auf vielen Messen in den unterschiedlichsten Varianten erfolgreich eingesetzt und permanent weiterentwickelt. Die enge Zusammenarbeit von LMP Pyrotechnik und as systems soll neue Kunden im Eventbereich ansprechen und damit die Einsatzmöglichkeiten der Waterwall erweitern.

Die Waterwall ist ein in sich geschlossenes System, bestehend aus Becken mit Spritzschutz und Abdeckung, Pumpen, Filtern und Düsenelementen.

Die Düsenelemente werden in drei verschiedenen Bauarten angeboten: 1-reihig, 2- und 3-reihig mit versetzter Düsenanordnung für klare

Projektionen. Das System kann in beliebiger Länge gebaut werden. LMP Pyrotechnik erweitert damit sein Dienstleistungsangebot um eine weitere Komponente im Bereich Darstellungs- und Effekttechnik. Die direkte technische Zusammenarbeit im Hause LMP ermöglicht es außerdem, auf die jeweils neuesten Entwicklungen wie eine in die Waterwall integrierte LED-Ausleuchtung zurückgreifen zu können. Für Interessenten steht auf Anfrage eine Präsentations-CD mit Fotos zur Verfügung.

Mehr Informationen erhalten Sie von:  
Ulli Richter - 0 54 51 / 59 00 26 und  
Oliver Winkler - 0 54 51 / 59 00 40



# Kein leichter Auftrag . . .

## Pyroshows für Abu Dhabi National Days

Als LMP Pyrotechnik am 17.11.2006 den Auftrag bekam, drei Feuerwerke zum Nationalfeiertag am 1., 2. und 3. Dezember in Abu Dhabi durchzuführen, gab es kaum jemand im Unternehmen, der sich hundertprozentig sicher war, dass das wirklich in der Kürze der Zeit noch funktionieren könnte.

Jedes Feuerwerk sollte 20 Minuten dauern und musikbegleitend gezündet werden. Eine enorme Herausforderung . . . Dabei gab es nicht nur das Problem, innerhalb kürzester Zeit ausreichend Material und Equipment zu organisieren. Die weitaus größere Schwierigkeit bestand darin, 5,5 Tonnen Feuerwerkskörper und 7,2 Tonnen Equipment nach Abu Dhabi zu bringen. Für eine Seefracht-Lieferung reichte die Zeit jedenfalls nicht mehr. Aus diesem Grund wurde für den Transport eine Antonov-Frachtmaschine gechartert, die unter Aufsicht des Bundesluftfahrtamtes in Frankfurt beladen wurde und termingerecht in Abu Dhabi landete. Verschiedene Sondergenehmigungen des Tourismus-Ministeriums von Abu Dhabi sorgten dafür, dass die Verzollung im Scheichtum, der Transport vom Flughafen zum Freihafen

und das Beladen von zwei großen Pontons relativ problemlos verliefen. Als zwei Schlepper die Pontons in ihre Endposition gezogen hatten, waren alle Beteiligten dann der Ansicht, dass die größten Hindernisse nun überwunden wären.

Eine etwas voreilige Einschätzung, wie sich schnell zeigte: Am 2. und 3. Dezember tobte einer der seit Jahren schwersten Stürme über den Emiraten, der außerdem zwei Tage heftigen Dauerregen brachte. Die örtliche Polizei verbot sämtliche Feuerwerke für die Dauer des Orkans. Und so kam es, dass die Feierlichkeiten für den Nationalfeiertag kurzerhand um eine Woche verschoben wurden.

Unter Berücksichtigung dieser Schwierigkeiten waren anschließend aber alle auch ein wenig stolz darauf, die Pyroshows zur Zufriedenheit des Auftraggebers vor einem begeisterten Publikum durchgeführt zu haben.

Der Dank von LMP Pyrotechnik ging speziell an WECO Feuerwerk und Get Away Cargo, ohne deren Unterstützung die erfolgreiche Durchführung des Auftrages nicht möglich gewesen wäre.



**LMP**  
PYROTECHNIK



### Projekte der LMP-Pyrotechnik:

Mario Barth Tour 2007

+++

Adventszauber Heidepark Soltau

3 Shows

+++

Scooter St. Anton

+++

Disney On Ice - Berlin, Oberhausen, Hamburg

+++

André Rieu Neujahrskonzerte Kölnarena

+++

Jörg Pilawa - Zwilling's Quiz

+++

Jörg Pilawa - Star Quiz

+++

Abbamania Kölnarena

+++



Adventszauber Heidepark Soltau

# LMP Produktnews zur Prolight + Sound 2007

**prolight+sound**  
creating emotions

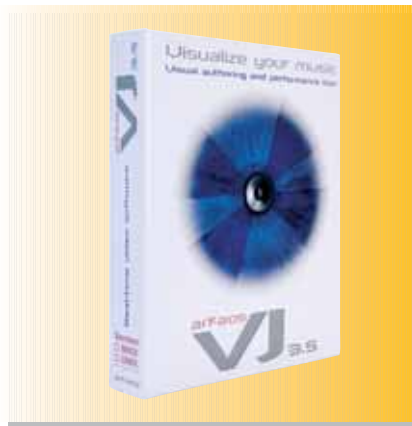
LMP stellt in diesem Jahr auf der Prolight + Sound zusammen mit LMP PYROTECHNIK, ZERO 88, E:CUE, ArKaos und LITTLITE aus.

Außerdem haben sich rund um den LMP Stand viele LMP Exklusivpartner angesiedelt. So ist natürlich ROBE wieder mit einem großen Stand in Frankfurt dabei. Wie in jedem Jahr ist auch der tschechische Traversenhersteller MILOS mit eigenem Stand vertreten.

LEADER LIGHT aus der Slowakei wird nach der ersten erfolgreichen Messebeteiligung im letzten Jahr wieder seine interessanten Produkte präsentieren. TEC LIGHTING, ebenfalls von LMP vertreten, stellt Neuheiten im Bereich Architektur- und LED-Beleuchtung vor.

Neue Farbfilterfolien wird es am Stand von LEE FILTERS zu sehen geben. Und auch bei WORK sind Neuigkeiten angekündigt – die neuen Lifte haben gerade erfolgreich die BGV C1 Abnahme bestanden.

Zu sehen sind sie natürlich auch auf dem EQUIPSON / WORK Stand, der in Halle 8.0 zu finden ist.

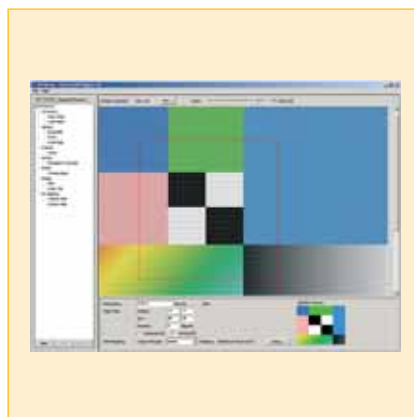
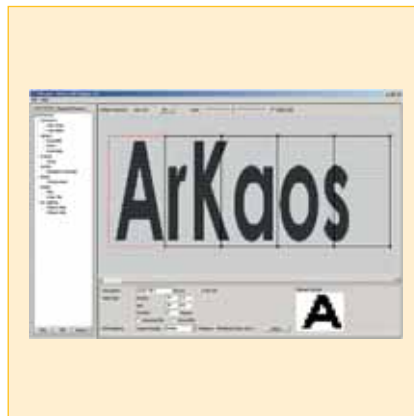


arKaos

## ARKAOS LED-MAPPER

ArKaos stellt den LED-Mapper vor. Diese Erweiterung der ArKaos VJ Software erlaubt es, DMX/Artnet gesteuerte LED-Pixel direkt mittels der ArKaos VJ Software zu steuern. Bis zu 256 DMX-Universen können angesprochen werden; das sind rund 45.000 RGB Pixel!!!

ArKaos LED-Mapper ist einfach und intuitiv zu bedienen, die wichtigsten LED-Panels sind bereits in der Library integriert.



Littlite.

## LITTLITE

LITTLITE präsentiert in diesem Jahr seine bekannte und bewährte Technik mit LED-Ausstattung.

Besonders hervorzuheben sind die kleinen Detailverbesserungen bei LITTLITE LED, die von professionellen Anwendern angeregt wurden.

Alle LITTLITES in der verkabelten Variante haben ab sofort einen 2,1 mm Stecker für den einfachen Anschluss an das Netzteil. Diverse Verteiler, Adapter und Verlängerungskabel machen den Umgang mit LITTLITES noch komfortabler.

Für den sicheren Transport des hochwertigen Equipments steht ab sofort mit dem LITTLITE Carrying Bag eine gepolsterte Tasche zur Verfügung.





## COLORSPOT 700E AT

Der ColorSpot 700E AT ist das neue Highlight in der Movinghead Produktlinie von ROBE.

Basis des Gerätes ist das neue MSR Gold 700 FastFit Leuchtmittel von Philips, das in Kombination mit der hochwertigen Optik ein Maximum an Lichtoutput produziert.

Die Farbeinheit ist ausgestattet mit einem superschnellen CMY plus CTO-Farbmischsystem sowie einem zusätzlichen Farbrad mit 7 wechselbaren „Slot & Lock“-Dichrofiltern.

Für kreative Effekte bietet das Gerät neben einem statischen Goborad mit 9 wechselbaren „Slot & Lock“-Gobos sowie einem rotierendem Goborad mit 7 wechselbaren „Slot & Lock“-Gobos auch ein wechselbares Rad für Animationseffekte.

Der Zoombereich von 15° bis 45° erlaubt Projektionen auf großer Distanz genauso wie großflächige Projektionen mit kurzen Abständen.

Das Gerät kann über DMX oder Ethernet angesteuert werden. Features wie Prisma, stufenlose Iris und stufenloser Frost machen den ColorSpot 700 E AT zum idealen Gerät für Events jeder Art!



## COLORWASH 700E AT

Der ColorWash 700E AT ist das erste Washlight in der Produktpalette von ROBE, das eine MSR Gold 700 FastFit als Leuchtmittel verwendet.

Dieses leistungsfähige Movinghead bietet ein CMY plus CTO-Farbmischsystem, ein Farbrad mit 7 auswechselbaren „Slot & Lock“-Dichrofiltern sowie einen 360° indizierbaren Beamshaper.

Der Zoombereich reicht stufenlos von 8°-50°, ein elektronischer Ballast sorgt für absolut flickerfreies Licht, wie es beispielsweise für TV-Produktionen erforderlich ist.

Der ColorWash 700E AT kann über DMX oder Ethernet angesteuert werden.



## COLORWASH 750 AT TUNGSTEN

Der ColorWash 750 AT Tungsten zeichnet sich durch die Verwendung eines lichtstarken Halogen-Leuchtmittels mit einer Leistung von 750 Watt aus.

Durch die Farbtemperatur von 3.200 K kann das Gerät ideal in Theatern, bei TV-Produktionen und im Architekturlichtbereich eingesetzt werden. Die Lichtverteilung ist besonders gleichmäßig und ohne Hotspot.

In Verbindung mit dem CMY plus CTB-Farbmischsystem sowie dem Farbrad mit 7 wechselbaren „Slot & Lock“-Dichrofiltern werden besonders warme Farbtöne erreicht.

Der ColorWash 750 AT Tungsten verfügt über einen integrierten elektronischen Dimmer mit linearem Dimmverhalten. Der Zoombereich reicht stufenlos von 8°-50° und lässt sich mittels 360° indizierbarem Beamshaper vom Punkt zur Ellipse verformen.

Das Gerät kann neben DMX auch über Ethernet angesteuert werden.





## DIGITALSPOT 5000 DT

Bereits die Vorserienmodelle auf verschiedenen Messen fanden ein großes Interesse.

Nach harten Praxistests, beispielsweise auf der aktuellen Tour von „Blind Guardian“, ist der DigitalSpot 5000 DT ab sofort lieferbar. So setzt der englische Dienstleister HSL 12 Geräte auf der „Human League“ Tour ein und auch das italienische Fernsehen verfügt bereits über 12 DT's.

Der DigitalSpot 5000 DT ist eine „All-In-One“-Lösung, die es dem Lichtoperator erlaubt, ohne zusätzliche Kenntnisse und weiteres Equipment kreativ und effektiv mit dem Medium Video zu arbeiten.

Dabei ist in dem kopfbewegten 5.500 ANSI Lumen Projektor der Medienserver bereits integriert und kann über DMX oder Ethernet angesteuert werden.

In der neuesten Software Version wurden Features wie Farbkorrektur, neue Effekte und Blendenschieberfunktionalität eingefügt. In Kürze soll auch eine Softedge-Funktion verfügbar sein, die es erlaubt, mehrere Geräte zu vernetzen und die Teilbilder von mehreren DT's zu einem großen Bild zusammenzufügen.



## STAGEQUBE 324

Mit dem innovativen LED-Panel StageQube 324 wird noch ein weiteres Gerät aus der Digital Lighting Familie von ROBE auf der PLS seine Premiere haben. Der StageQube 324 hat bereits den begehrten LDI Award 2006 in der Kategorie „Projektion“ bekommen.

Das Gerät bietet mit 324 einzeln ansteuerbaren LED RGB Pixeln weit reichende Möglichkeiten zur Darstellung von animierten Grafiken, Videos und anderem Bildmaterial.

Insbesondere für den Einsatz im Touringmarkt überzeugt StageQube 324 mit seinem Konzept, das bewusst auf eine einfache und schnelle Montage ausgerichtet ist. Besonders durchdacht sind die Verbinder, deren Mechanik die Panels optimal fixiert.

Selbst aus bereits installierten LED-Wänden lassen sich einzelne Panels jederzeit wieder aus- und einbauen. Die komplette Technik befindet sich sicher in einem IP 54 geschützten Panel. Diese können bis zu einer Höhe von drei Einheiten mit Hilfe einer Bodenplatte als freistehende Wand eingesetzt werden. Darüber hinaus sind beliebig hohe LED-Wände möglich, die gestellt oder geflogen werden können. Selbst halbrunde Wände lassen sich

durch die praxisgerecht konstruierten Verbindungsstücke realisieren.

Vernetzt werden die Panels über ein EtherCon und ein PowerCon Kabel – beides in „Daisy Chain“ – die Panels werden also ganz ohne lästigen „Kabelsalat“ direkt miteinander verbunden.

Eine Adressierung der Panels im klassischen Sinn ist nicht erforderlich. Nach der Montage lässt sich über eine dazugehörige Software die Anordnung der Panels zeitsparend erfassen.

Anschließend erfolgt ein automatischer Weißabgleich. Mit der Software lässt sich jetzt der dargestellte Content steuern. Als Eingangssignal dient der VGA Standard.





**CLUBSPOT 600 CT**

Neu in der Club Serie ist der ClubSpot 600 CT. Das Gerät basiert auf dem ClubSpot 500 CT, bietet dem Anwender aber einige zusätzliche Features für den professionellen Einsatz. So erlaubt ein zusätzliches Goborad mit 9 festen Gobos das kreative Morphing zwischen beiden Goboebenen über den DMX-gesteuerten Fokus.

Ein zweites Farbrad mit 6 Farben „plus offener Position“ erweitert die 9 Farben (plus offen) vom Farbrad 1 und ermöglicht Mischfarben.

Farbkorrekturfilter 5.600 K und 3.200 K sorgen für eine professionelle Ausleuchtung von Akteuren auf der Bühne. Der Abstrahlwinkel lässt sich über DMX auf 15°, 18° oder 22° anpassen, die Fokussierung erfolgt motorisch.

Der ClubSpot 600 CT eignet sich hervorragend für kleine bis große Clubs und Discotheken, in denen nicht nur Beamwork im Vordergrund steht, sondern auch mal Bühnenshows perfekt ausgeleuchtet oder Hintergründe kreativ eingefärbt werden sollen.



**CLUBWASH 600 CT**

Der ClubWash 600 CT von ROBE ist das leistungsstärkste Washlight der Club Serie und bietet die wichtigsten Features zu einem interessanten Preis.

So erhält der Anwender zusätzlich zum CMY-Farbmischsystem ein Festfarbrad mit 7 Farben plus offen, das unter anderem zwei Farbkorrektur- sowie einen UV Filter beinhaltet. Mittels Beamshape-Funktion lässt sich der Beam vom Punkt zur Ellipse verformen und eignet sich damit hervorragend zum genauen Ausleuchten von Dekoteilen oder auch Akteuren auf der Bühne.

Der Abstrahlwinkel lässt sich über DMX stufenlos von 7°-28° einstellen.



**CLUBSPOT 500 CT**

Der ROBE ClubSpot 500 CT bildet die Basis in der 575er Klasse.

Hervorragend ausgestattet für den Einsatz in kleinen bis großen Clubs und Discotheken, wo die Lichtleistung hoch sein muss, aber das Budget eher schmal ist, bietet das Gerät bereits rotierbare und indizierbare Gobos sowie ein rotierbares 3-fach Prisma.

Ein Farbrad mit 9 Farben sowie Strobe-Effekte runden die Möglichkeiten des Gerätes ab.

Der Abstrahlwinkel lässt sich manuell von 15° auf 22° anpassen, die Fokussierung erfolgt motorisch über DMX 512.

- Anzeige -



Nutzen Sie auch die vielen Farbmischmöglichkeiten der über 230 verschiedenen

**LEE-FarbfILTERFOLIEN**

- erhältlich als **Standard-** und **HT-Folie**
- als **Sleeves** für T5 und T8 Neonröhren

LEE-FarbfILTERFOLIEN sind

- BS3944 gefertigt

Das LEE-Musterheft Designers Edition schicken wir Ihnen gerne kostenlos zu.



Gildestraße 55  
49477 Ibbenbüren  
Tel.: 0 54 51 - 59 00 800  
E-Mail: sales@lmp.de





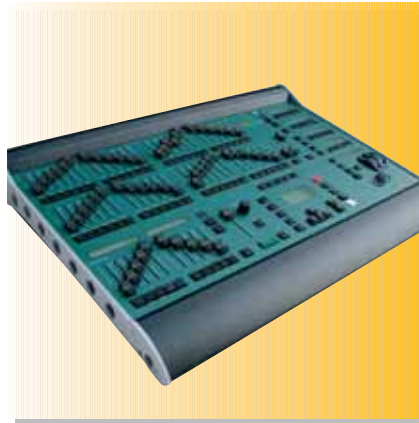
## CLUBWASH 500 CT

Der ClubWash 500 CT von ROBE ist der perfekte Partner für den ClubSpot 500 CT.

Ein Mix aus beiden Geräten erlaubt ein attraktives Beamwork und interessante Projektionen – unterstützt durch farbiges Grundlicht, welches stufenlos mit einem CMY-Farbmischsystem gemischt werden kann.

Der Abstrahlwinkel lässt sich stufenlos von 7° bis 28° manuell am Gerät einstellen.

Ein stufenloser Dimmer, Strobe-Effekte sowie ein interessantes Preis-/Leistungsverhältnis runden die Features ab.



## ZERO 88 LEAP FROG 48/96

Mit der neuen Leap Frog Serie knüpft ZERO 88 an die großen Erfolge der FROG Serie an. Viele Wünsche der Anwender sind in die Entwicklung eingeflossen. Die neue Hardware ist beträchtlich erweitert worden und basiert auf komplett neuer Technologie wie zwei DMX-Linien, USB Speicherschnittstellen, USB Unterstützung für externe Touch Screens, multiple LC-Displays, Multifunktions-tasten zur schnelleren Programmierung und Auslieferung im Flight-case – um nur einige zu nennen.

Der wirkliche Unterschied liegt jedoch in der neuen Software-Plattform. Die erfolgreiche Struktur innerhalb der bestehenden Serie wird beibehalten, die neue Software bietet zusätzliche Möglichkeiten.

Allein die maximale Anzahl von bis zu 200 Movinglights, die an 200 Gruppen verteilt werden können, macht den Unterschied schnell deutlich.

Dazu kommt der neue Full Tracking Mode mit umfangreicheren Blendzeiten und Einstellungen. Ein SMPTE, MIDI & ChilliNet Upgrade-Kit ermöglicht die Anbindung an Architektur- oder Mediensteuerungen.

Über eine Ethernet-Schnittstelle (Art-Net) kann die neue LEAP FROG Serie mit einer handelsüblichen WLAN-/PDA-Kombination fernbedient werden.

Unverändert blieb das gewohnt interessante Preis-/Leistungsverhältnis dieser Steuerungen.



## ZERO 88 FROG 2

Die Frog 2 Konsole wurde bereits im letzten Jahr auf der PLS vorgestellt. Die erfolgreiche Symbiose von Ausstattung, Benutzerfreundlichkeit und Preis-/Leistungsverhältnis in Verbindung mit der bewährten Programmiersyntax sorgten für großes Interesse.

In diesem Jahr präsentieren LMP und ZERO 88 die Frog 2 mit der Software Version 4.0, welche den Funktionsumfang der Konsole erheblich erweitert.

Insbesondere wurden die Auto-Paletten nochmals überarbeitet und verbessert, die Sensitivität der Eingaberäder lässt sich jetzt frei konfigurieren und es gibt einen „Learn“-Modus für Cuelisten.

Die aktuellen Release Notes mit allen neuen Features werden auf Anfrage per Email zugesandt.

Neu ist weiterhin die Anbindung an die Visualisierungs-Software [V:EASY] direkt via Ethernet.







zero88

### SPICE RACK 24/48 ECO

Mit den neuen Spice Rack Eco Dimmerracks reagiert ZERO 88 auf die Nachfrage nach kostengünstigen Tourdimmern, ohne dabei auf einen hohen Qualitätsstandard zu verzichten.

Alle Komponenten kommen entweder aus englischer oder aus deutscher Fertigung. Die Montage sowie die sorgfältige Überprüfung erfolgt in der Serviceabteilung von LMP.

Spice Rack Eco Dimmerracks sind in den Ausführungen 24x 10 A sowie 48x 10 A lieferbar. Die Stromunterverteilung verfügt über einen beziehungsweise fünf Siemens Fehlerstromschutzschalter (FI's) und ist mit Sicherungsautomaten ausgestattet. Integriert sind die Dimmer in ein besonders robustes Flightcase.

Ein interessantes Feature speziell für den Messebau zeigt sich in der Ansteuerung via ChilliNet. Im Dimmer gespeicherte Szenen und Sequenzen lassen sich über optionale Bedienpanels auswählen beziehungsweise editieren. Die Bedienung durch das Standpersonal wird somit besonders einfach, große Pulse sind nicht mehr erforderlich!



zero88

### CABLE TEST

Für immer komplexer werdende Anwendungen mit stetig wachsender Anzahl von Kanälen und DMX Linien bietet Zero 88 ein neues Tool. Der ZERO 88 Cable Test ist unentbehrlich für den täglichen Einsatz eines Technikers und Operators.

Das gebürstete, robuste Aluminium-Gehäuse garantiert Sicherheit im harten Touring-Alltag und überzeugt zudem durch seine einfache Bedienung.

Das batteriebetriebene Gerät verfügt über neun LEDs, welche die Diagnose des DMX-Signales sowie einen Kabeltest ermöglichen. Kombiniert man zwei Cable Test Einheiten, so lassen sich bereits installierte Kabel unkompliziert und schnell auf ihre Funktion prüfen.

Cable Test wird in einem strapazierfähigen Gürtelhalter aus Leder geliefert und bietet als zusätzliches Tool eine Taschenlampe mit LED-Bestückung. Das sinnvolle Tool ist ab sofort verfügbar.



Litecraft

### LED STUDIO PAR RGB PRO

Dieser LED-Strahler setzt neue Maßstäbe in der professionellen Lichttechnik. Mit 25 Hochleistungsdioden sorgt er für kraftvolles Licht und erzeugt über ein spezielles RGB-System eine riesige Auswahl satter Farben. Farbfilter und Dimmer gehören damit der Vergangenheit an. Durch das eingebaute Netzteil kann der Strahler direkt an jede Steckdose angeschlossen werden. Der geringe Stromverbrauch von nur max. 40 W garantiert niedrige Energiekosten, ohne auf gute Ausleuchtung zu verzichten.

Im Vergleich zu ähnlichen Produkten ist es mit diesem Strahler auch möglich, ein gutes und fleckenfreies Weißlicht (kalt- und warmweiß) zu generieren. Angesteuert wird der LED Studio PAR RGB Pro über sieben DMX-Kanäle, die neben der RGB-Steuerung auch die Auswahl unter vorprogrammierten Makros und Strobe-Effekten erlauben. Der Strahler kann auch ohne DMX-Ansteuerung betrieben werden. Es stehen zwei „Stand Alone“ Modi sowie eine „Sound to Light“ Steuerung“ zur Verfügung.

Mit diesem Leistungsumfang und in Verbindung mit seinem sehr attraktiven Preis ist der LED Studio PAR RGB Pro optimal auch für kleinere Clubs, mobile Diskotheken und Veranstaltungsdienstleister geeignet. Mit dem LED Studio PAR RGB Pro setzt LITECRAFT den Maßstab für moderne und bezahlbare LED-Lichttechnik.



**[V:EASY]**  
Visualization Easy

## V:EASY – VISUALIZATION EASY

Die von LMP exklusiv vertriebene Planungs- und Visualisierungssoftware [V:EASY] – was für Visualization Easy steht – hat sich auf dem deutschen Markt als innovatives und einfach zu bedienendes Tool etabliert.

Messestände, Bühnen oder auch Architekturbeleuchtungen inklusive Traversen, Scheinwerfern, Deko-Objekten wie Theken und Pflanzen sowie Hintergründe, Bodenbeläge und Decken lassen sich planen und realistisch visualisieren.

Per USB Interface kann eine Show auf jedem Lichtpult in Echtzeit vorprogrammiert werden. Durch eine foto-realistische 3D-Darstellung von Lichtbeams, Schatten, Reflektionen, Farben oder auch Nebel können hochauflösende Screenshots und Animationen aus unterschiedlichen Blickwinkeln erstellt werden.

In Frankfurt wird von LMP die neueste [V:EASY] Software Version vorgestellt.

### Weitere Features:

- Video-Texturen zur Visualisierung von Screens und Projektionen
- Nochmals erweitertes Rendering mit Specular Light (Berechnung von Glanzeffekten)
- Beliebige 3D Objekte können RGB-Kanälen zugeordnet werden, um damit beispielsweise LED-Panels zu visualisieren



**TEC**  
LIGHTING

## TEC LIGHTING

TEC LIGHTING, in Frankfurt zum ersten Mal mit einem eigenen Stand vertreten, wird das gesamte Portfolio an Theaterscheinwerfern sowie innovative Neuentwicklungen im LED-Bereich demonstrieren.

Neu sind auch die überarbeiteten Verfolgerscheinwerfer der Arena plus Serie. Das re-designte Gehäuse bietet einen größeren Zoombereich und beinhaltet eine verbesserte Optik, welche bis zu 30% mehr Lichtoutput ermöglicht. Der Ballast wurde extern ausgelagert, was in Verbindung mit einem verlängerten Griff die Bedienbarkeit vereinfacht.

Die Arena plus Serie umfasst momentan mehrere Follow Spots: 1200er Halogen, 2000er Halogen, 575er MSR und 1200er MSR Tageslichtverfolger. Speziell für kleinere Anwendungen in Schulen, Clubs und Bands liefert TEC LIGHTING den Arena plus 250 MSD mit internem Ballast.



**TEC**  
LIGHTING

## FUSION COLOR 36 LED

Der neue TEC LIGHTING Fusion Color 36 basiert auf 36 High Power LEDs mit einer Leistung von je 1,2 Watt – eingebaut in einem Aluminium Druckgussgehäuse. Dieser revolutionäre RGB LED-Farbwechsler erlaubt die Mischung einer Vielzahl an Farben bei einer Leistung vergleichbar mit der eines 1.000 Watt Scheinwerfers mit Farbfilterfolie. Die maximale Stromaufnahme von nur 50 Watt ist im Vergleich dazu allerdings erheblich geringer. Deutlich reduziert ist auch der Aufwand für Wartung und Leuchtmitteltausch bei einer mittleren Lebensdauer von circa 100.000 Stunden.

Der Fusion Color besitzt eine integrierte Optik mit austauschbaren Linsen und ermöglicht die Abstrahlwinkel 15° (Standard), 25° und 30°x16°. Er ist wahlweise lieferbar mit einem schwarzen oder grauen Gehäuse. Die Steuerung erfolgt über das neue DMX 512-A Protokoll mit insgesamt 5 DMX-Kanälen – für Farben, die High Speed Strobe Funktion und den Regenbogeneffekt.

Das Protokoll DMX 512-A und das neue Fernsteuer-/Programmierzug DLC 900 erlauben die direkte Adressierung, Programmierung und Fernsteuerung des Fusion Color 36. Einstellungen auf der Geräterückseite sind nicht mehr erforderlich. Mit seinen kompakten Abmessungen und dem modernen Design empfiehlt sich der Fusion Color 36 für unterschiedlichsten Anwendungen in Theatern oder bei Live-Shows.





## V:LED

V:LED ist das neue Branding von LMP für exklusiv entwickelte und LED-Produkte.

Hierzu zählen beispielsweise diverse LED-Strips, ein universelles LED-Steuergerät und zahlreiche Video- und Lichteffekte.

## V:LED VIDEO PANEEL

Für die zahlreichen Anwendungen im Bereich Video hat LMP unter dem neuen Branding V:LED verschiedenste Systeme mit allen gängigen Pixelabständen entwickelt. Anwender haben die Wahl zwischen Innen- und Außenanwendungen und verschiedenen Modulgrößen.

Je nach Anwendung wird ein passendes System konfiguriert und auf individuelle Bedürfnisse zugeschnitten.

Die Interessenten profitieren von den günstigen Herstellungskosten in Fernost, ohne auf Qualität zu verzichten.

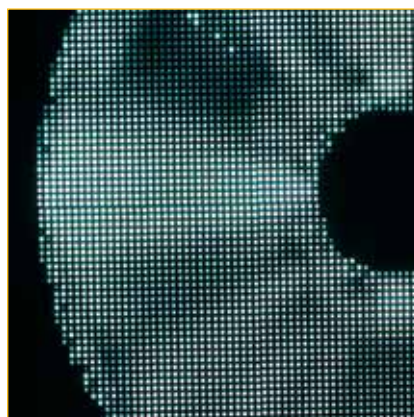
## V:LED VS 512

Das interessanteste Produkt auf der diesjährigen Messe dürfte wohl das V:LED VS 512 Paneel sein, das sich durch seine vielfältigen Features zu einem sehr interessanten Preis auszeichnet. Die Ansteuerung erfolgt über Video Capturing, somit können alle Bild- und Videoformate dargestellt werden.

Als kreatives Werkzeug für interessante Effekte empfiehlt sich die Software ArKaos VJ oder ganz einfach der Windows Media Player.

Mit einem Pixelabstand von 37 mm und einem Gewicht von nur 2,8 kg pro Paneel (120 x 60 cm) ist das V:LED VS 512 ein echtes Leichtgewicht – trotz beeindruckender Leistungen.

Es ist hervorragend für alle dekorativen Licht- und Videoapplikationen geeignet.



## V:LED USC-300

Für alle LED-Komponenten von V:LED gibt es von LMP ein zentrales und universell einsetzbares Steuergerät, das V:LED USC-300.

Mit einer Eingangsspannung zwischen 9 und 24 V und den Ansteuerungsmöglichkeiten „Stand Alone“, DMX und IR-Fernbedienung ist dieser Controller eine elementare Komponente zur Erstellung auch komplexer Systeme – in einem sehr guten Preis-/Leistungsverhältnis.





V:LED / LITECRAFT LED STRIPS

Endlich ist es möglich, die ungezählten Anwendungen für LED-Systemkomponenten aus einer Hand zu liefern.

V:LED und LITECRAFT bieten alle gängigen Modulkomponenten von flexibel bis starr an, sowohl als In- oder Outdoor, als auch SMD- oder Standard-LED. Damit werden auch individuelle Bedürfnisse durch LMP abgedeckt und können zu einem extrem vorteilhaften Preis angeboten werden.



V:LED TL / LED RÖHRE

Mit der LED-Ersatzröhre für herkömmliche TL-Leuchten demonstriert LMP neue Möglichkeiten im Bereich Gebrauchslicht.

Die neue TL/LED-Röhre kann in herkömmliche Fassungen eingesetzt werden. Hierbei wird das Vorschaltgerät einfach abgeklemmt und die Netzspannung direkt auf das Leuchtmittel gegeben. Somit entfallen jegliche Vorschaltgeräte und Starter. Der Anwender erhält eine langlebige und energiesparende Lichtlösung für existierende Leuchten.



State-of-the-Art  
Nebelmaschine



SHOCK FOG

- 2000 W Leistung
- Extrem hoher Output
- Niedrig-Temperatur-Prinzip (270°)
- DMX 512 und analog 0-10 V
- Funk-Fernbedienung optional
- Quick Out-Schlauchkupplung
- Fluidbehälter-Aufnahmevorrichtung abnehmbar

... und SHOCK FOG ist ein deutsches Qualitätsprodukt

Exklusiv-Vertrieb  
Deutschland

LMP



Liebe Leser,

an dieser Stelle möchte ich Sie jetzt und auch in Zukunft über die letzten Neuigkeiten zum Thema LED informieren. Der Bereich LED-Lichttechnik gehört zu den am schnellsten wachsenden Zweigen der Industrie und ist deshalb immer eine Nachricht wert.

### Verbannung der Glühlampe

Derzeit brandaktuell ist die Thematik Umweltschutz und Energieverbrauch. Dieses Thema wird derzeit nicht nur von Politikern diskutiert. Für die LED-Industrie bedeutet die Umweltproblematik eine große Chance.

Aufgrund der physikalischen Vorteile der LED-Lichttechnik und der damit verbundenen Entlastung von Umwelt- und Energieressourcen werden deutliche Zuwächse erwartet. Von renommierten Marktforschern werden Zuwachsraten in der Lichttechnik zwischen 35 % und 40 % über die kommenden Jahre prognostiziert. Hierbei werden die Umsatzschwerpunkte im Bereich Architekturlicht liegen.

Schon jetzt hat die Australische Regierung die Verbannung von Glühlampen im Jahre 2010 bekannt gegeben. Dies sind deutliche Zeichen für die Industrie ihre Entwicklungen weiterhin nach vorne zu treiben und über neue Lichtkonzepte nachzudenken.

### Neuer Rekord

Im Sommer 2007 soll ein neuer Hochleistungschip von Osram auf den Markt kommen. Die kalt-weiße LED kann einen Lichtstrom von über 1000 Lumen bei

einem Strom von 1 A erreichen. Damit wäre wieder ein Rekord gebrochen worden. Osram übertrifft hiermit die Lichtausbeute einer 50 W Halogenlampe. Diese LEDs können hervorragend für alle Applikationen eingesetzt werden in denen hohe Leistung und Langlebigkeit benötigt werden.

Fast alle großen Hersteller sind auf der Suche nach immer besseren Lichtausbeuten. Namentlich zählen hier Lumileds (Philips), Cree, Seoul Semiconductor und Nichia zu den derzeit Führenden.

### LED-Video Walls werden immer beliebter

Der Einsatz von LED-Video Walls als mediales Werkzeug findet immer mehr Anhänger. Ob in Fernsehshows oder als Werbeplattform, als Lichteffect oder zur Darstellung von Filmen oder Live Feeds, immer mehr Branchen greifen auf diese Technologie zurück.

Es gibt schon jetzt eine große Vielfalt von verschiedenen Produkten die für die unterschiedlichsten Bereiche konzipiert wurden. Wie so oft ist dies ein Trend, der stark durch die asiatischen und amerikanischen Märkte beeinflusst wird. Unsere heimischen Märkte ziehen jedoch im Augenblick stark nach und die Nachfrage wächst jetzt rapide an.

Kein Wunder, sind LED-Video Walls doch multifunktional und bieten dadurch enorme Möglichkeiten eine perfekte Symbiose von Gestaltung und Informationsaustausch zu erzeugen.

### Wo bleiben die Standards?

Die Bedeutung von LEDs in der Lichttechnik wird immer größer und eine rapide wachsende Anzahl von Herstellern und Produkten sorgt zwar für ein einigermaßen realistisches Preisgefüge, stellt aber den potentiellen Käufer vor ein unüberschaubares Angebot.

Wer sich nicht intensiv mit der Materie beschäftigt, kann nur schwer über die Qualität des angepeilten Produkts entscheiden. Schon lange wünsche ich mir eine Allianz unter den LED-Herstellern die für festgelegte Standards sorgt und die wichtigsten Qualitätskriterien für den Anwender transparenter macht. Nur so kann langfristig das große Vertrauen in die LED-Technik erhalten bleiben und das Aussortieren der „schwarzen Schafe“ beginnen.

Herzlichst  
Ihr

Detlef Eobaldt



prolight+sound

Frankfurt  
vom 28.-31.03.  
Stand E43 und D53 in Halle 9

# COLORSPOT 700EA<sup>T</sup>

- MSR GOLD 700 FastFit
- CMY plus CTO
- Slot & Lock System für:
  - 8 Farben
  - 9 statische Gobos
  - 7 rotierende Glas-Gobos
- 15°-42° Zoom
- Animation Wheel
- Variabel Frost
- Elektronischer Ballast



## LICENCE TO THRILL

 **ROBE**  
show lighting

Gildestraße 55  
49477 Ibbenbüren  
Tel.: 0 54 51 / 59 00 800  
Fax: 0 54 51 / 59 00 59  
[www.lmp.de](http://www.lmp.de)

# LMP



Animation

Gerriets GmbH  
Bühnenbedarf  
Im Kirchenhürstle 5-7  
D-79224 Umkirch  
Fon +49-7665-960-0  
Fax +49-7665-960-125  
info@gerriets.com  
www.gerriets.com



**NEU bei Gerriets:  
ShowLED ANIMATION mit Videofunktion**

ANIMATION ist ein innovatives ShowLED-System, das die Technik des klassischen Sternenvorhangs mit hochwertiger Videotechnik kombiniert.

- Jede LED einzeln ansteuerbar
- Darstellung von Video-Loops
- Erstaunliche Animationsmöglichkeiten
- Geringes Gewicht
- Kostengünstig
- Einfache Bedienung
- Ideal für die Vermietung