

**LMP.**

# [access]

Produktionen, Installationen, neues Equipment, Talk-of-the-Town, News, Trends



- Erfolgreiche PLASA
- Genesis „Turn It On Again“-Tour
- The Police auf Welttournee



- LEADER LIGHT Neuheiten
- LED Small Talk





Where art meets science

**LEE Filters**

[www.leefilters.com](http://www.leefilters.com)





### Unprofessioneller Veranstalter?

Stellen Sie sich doch bitte mal vor, Sie wären Mieter in einer Shopping Mall, in der abends eine Veranstaltung eines anderen Mieters stattfindet. Ihr Geschäft befindet sich neben einem der Notausgänge, die wegen der Veranstaltung nicht verschlossen werden. Auf eine Bewachung der Ausgänge verzichtet der Veranstalter aus Unvermögen oder Kostengründen.

Nach Geschäftsschluss werden an diesem Abend nicht nur aus Ihrem Geschäft Gegenstände von beträchtlichem Wert entwendet. Sie wenden sich an die Verantwortlichen und verlangen Schadenersatz. Der wird verweigert mit dem Hinweis darauf, Sie hätten ja Ihren Shop bewachen lassen können . . .

## INHALT

Editorial 3

## AKTUELL



Erfolgreiche PLASA Show 4-5  
Neue Mitarbeiter im Servicebereich 6

## PROJEKTE



Glastonbury Musikfestival 7  
ANAN im Zeithaus der Autostadt 8  
Middle East Lighting Design Award 9  
Club Abendrot, Aachen 9  
Genesis „Turn It On Again“-Tour 10  
AIDA Diva 11

## Editorial

Fiktive Geschichte? Unrealistisch? Nein, das passierte so auf der diesjährigen Showtech in Berlin, wo unter anderem auf dem Messestand von LMP ein teures Lichtstellpult „verdunstete“.

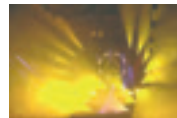
Reed Messe als Veranstalter verweigert einen Ausgleich des entstandenen Schadens mit dem Hinweis darauf, dass man als Aussteller ja eine Standbewachung engagieren könnte. Zitat: „Wer sich für die Messe anmeldet, bekommt vier Mal den Hinweis darauf, dass die Buchung einer Standbewachung empfohlen wird.“ Wofür eigentlich – etwa um sich gegen die unprofessionelle Vorgehensweise von Reed beziehungsweise der Messe Berlin schützen? Sehr sonderbar . . .

Herzlichst

Ihr

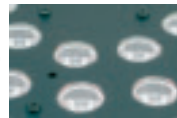
Uli Petzold

## PROJEKTE



The Police Welttournee 12  
Mayday 13  
LITETRUISS Traversen 14  
BMW Welt 15  
Welterbefeier in Rüdesheim 16  
Pyroshow für das Phantasialand 17

## EQUIPMENT



Updates 18  
LITECRAFT DMX-Alubars 19  
LEADER LIGHT Neuheiten 20  
Interview mit Thorsten Barthold 21

## LED SMALL TALK

LEDs in London 2007 22

# Litecraft

## State-of-the-Art Nebelmaschine



Super kompakt, mehr Nebel

# SHOCK FOG

Made in Germany

- 2.000 W Leistung
- Extrem hoher Output
- Niedrig-Temperatur-Prinzip (270°)
- DMX 512 und analog 0-10 V
- Funk-Fernbedienung optional
- Quick Out-Schlauchkupplung
- Kompaktes Gehäuse
- Fluidbehälter-Aufnahme abnehmbar

## Tuning für die F100

Der SHOCK FOG 2 KW Heizblock lässt sich unkompliziert und schnell in die F100 einbauen.

Probieren Sie es aus!

# LMP

www.lmp.de

### Impressum LMP [access] Heft 14/2007:

Herausgeber: LMP  
Chefredaktion: Uli Petzold  
redaktionelle Unterstützung: AktivMedia GmbH  
Druck: Druck- und Verlagshaus Fromm GmbH & Co.KG

Anzeigen:  
Tel.:  
Fax:  
eMail:

Marketing Sanders,  
Ulf-Gundo Sanders  
0 71 44 / 84 32 0-0  
0 71 44 / 84 32 0-18  
GSanders@MM-Sanders.de

Kontakt:  
Tel.:  
Fax:  
eMail:

LMP Lichttechnik  
Uli Petzold  
0 54 51 / 59 00 800  
0 54 51 / 59 00 59  
sales@lmp.de



## LEDs waren der Renner

### Erfolgreiche PLASA Show 2007

Ein Jahr ist schnell vorbei, und so trafen sich die Insider dieser Branche auch in diesem Jahr wieder auf der PLASA Show in London zum Austausch der Neuheiten – Produkte, Gerüchte, Vermutungen . . .

Nachfolgend ein kleiner Überblick. Einen ersten positiven Eindruck von der diesjährigen Veranstaltung bekamen die Besucher gleich beim Auftakt des Messebesuchs. Der Veranstalter hatte in diesem Jahr auf die zweite Etage des „alten“ Earls Court verzichtet und dafür eine weitere ebenerdige Ausstellungsfläche im „neuen“ Earls Court eröffnet. Die Messe wirkte dadurch offener

und großzügiger, allerdings suchten die Besucher einige Hersteller nun vergeblich an ihrem alteingesessenen Platz. Die Aufteilung war also teilweise neu – was aber die Möglichkeit zu einer optimierten Gliederung eröffnete.

Was beim Gang durch die Ausstellung in diesem Jahr besonders auffiel – immer mehr Hersteller versuchen die Etablierung eines eigenen LED Videowall Systems. Ergebnis war die Präsentation unzähliger Systeme mit mehr oder weniger spektakulären Features. LMP hat eine Auswahl bereits getroffen und hält mit den vier Systemen ROBE StageQube 324, CurveLED, V:LED VS 512 und V:LED VSP 16 IP für jede Anwendung das passende System vorführbereit.

Was aber gab es an neuen Produkten zu sehen? ZERO 88, nach längerer Pause wieder mit einem eigenen Stand vertreten, hatte gleich einige Neuheiten zu bieten. Zum Beispiel das bekannte Pult Jester, welches in der Version Jester ML 24 nun auch bis

zu 30 Movinglights steuern kann. Für Besitzer einer Jester gibt es mit dem Jester ML ein „Andock-Wing“ zur Erweiterung des Pultes. Auch damit kann der User nun bis zu 30 Movinglights bedienen.

Die Panel der Chilli Serie wurden komplett überarbeitet und sehen nun nicht nur noch edler aus, sondern verfügen auch über Infrarotschnittstellen zur komfortablen Bedienung aus der Entfernung. Der neue Master Touchscreen, ebenfalls aus der Chilli Serie, bietet noch etwas mehr Komfort. So lassen sich alle Funktionen eines Systems anzeigen, konfigurieren und übersichtlich verwalten.



Neu ist auch Zero-Wire DMX – ein preislich sehr interessantes und dabei besonders betriebssicheres Funk-DMX-System für bis zu 512 Kanäle.

WORK zeigte zwei neue Lifte, die die Serie der Gabellifte nach unten abrunden. Die Lifte, bei den Werten vergleichbar mit den Modellen LW 155 R und LW 185 R, zeichnen sich durch ihre besonders niedrige Lastaufnahmehöhe aus und werden demnächst auch mit Zertifizierung gemäß BGV C1 zur Verfügung stehen. Natürlich war auch ROBE wieder mit einem besonders großen Stand vertreten. Das neue Standkonzept, überwiegend in weiß und sehr offen gehalten, wirkte sehr einladend. Die wichtigsten News waren die neuen





700er Movinglights sowie der ColorWash 2500E AT, der den ColorSpot 2500E AT ergänzt, der aktuell mit Genesis und The Police auf Tour ist. Der DigitalSpot 5000 DT ist bereits bekannt, hat aber durch das Feedback vieler Anwender (auch aus Deutschland) eine neue Software Version mit weiteren kreativen Features bekommen. Für Anwender, die einen leistungsstarken und touringtauglichen Medienserver suchen, hat ROBE den MediaHub 5000 DT im Programm. Im Inneren arbeitet die gleiche Software wie im DigitalSpot 5000 DT.

Und auch bei professionellen LED-Produkten spielt ROBE ganz vorn mit! Der kopfbewegte LEDSpot 236 LT setzt auf die neuen K2 Chips von LUXEON und überzeugt durch seine Helligkeit und die perfekte Farbmischung in Verbindung mit der Qualität der ROBE Movinglights.

Für den Architekturbereich wurden unter dem ROBE Label ANOLIS neue Installationsleuchten und Steuergeräte gezeigt.

Der tschechische Traversenspezialist MILOS zeigte seine Neuheiten im Bereich der Hochlasttraversen.

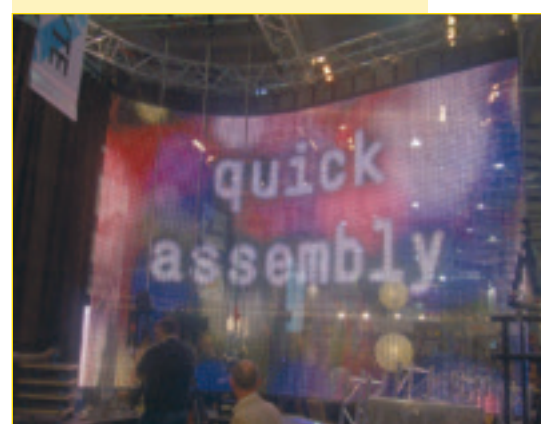
Die 52er Traverse M520 ist sowohl quadratisch als auch dreieckig als

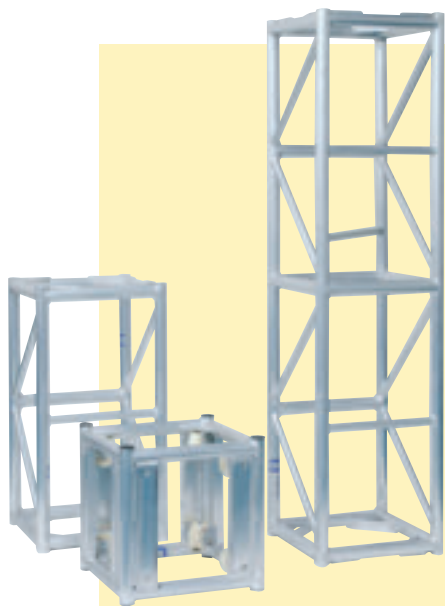
Falttraverse erhältlich. Mit der M950 Rechtecktraverse für besonders lange Strecken lassen sich freitragende Spannweiten von bis zu 40 Metern Länge überbrücken.

Gleich am Anfang der Halle präsentierte sich LEADERLIGHT. Der slowakische Spezialist für LED-Scheinwerfer und Metallteile wie Racks und Blenden fiel durch seine besonders hellen LEDs auf. Gezeigt wurden die neuen LED-Sticks der PRO Serie für unterschiedliche Applikationen im touringtauglichen Gehäuse mit professionellen Funktionen sowie die Z-Power Strips für den Architekturbereich, welche die Farben noch vor der Optik mischen und dadurch eine besonders gute Farbmischung erreichen.

Gleich nebenan glänzte Rick Wilson von der Firma LE MAITRE mit tollen SFX. Nicht nur Nebelmaschinen wie die neueste Version der G300 MK III, sondern auch Feuereffekte und neue Pyro-Zündsysteme waren zu sehen und zu bestaunen.

Fazit: Alles in allem wieder eine sehr informative Messe mit vielen Neuigkeiten nicht nur im Bereich der LEDs. Wir freuen uns auf die PLASA Show 2008.





+++

## ROBE-Equipment für Prager Theatermesse

Bei der Theater- und Szenografie-messe „Prague Quadrennial 2007“ kamen Movinglights von ROBE in der Haupthalle des Prager Industriepalastes zum Einsatz. Die Scheinwerfer in der Halle dienten hauptsächlich zur

Beleuchtung von Performances, Vorlesungen und Seminaren.

Sechs ROBE ColorWash 1200E AT und acht ColorSpot 1200E AT sind für diesen Zweck installiert worden.

Die Steuerung erfolgte über eine GrandMA Konsole.



Henk van der Geest, Sean Crowley, Ian Evans

## LMP liefert Traversen frachtfrei

... ab Netto-Warenwert von 1.000 €

Seit einigen Wochen liefert LMP Alu-Traversen ab einem Netto-Warenwert von 1.000 Euro frachtfrei ab Lager Ibbenbüren.

Dieser Netto-Warenwert bezieht sich ausschließlich auf Traversen. Andere Artikel unseres Sortiments werden nur dann frachtfrei mitgeliefert, wenn die Bestellung zeitgleich mit der Traversenbestellung erfolgt.

Eine frachtfreie Lieferung bezieht

sich ausschließlich auf Lieferungen an die Adresse des Bestellers.

Flüssige Güter sind von einer frachtfreien Lieferung grundsätzlich ausgeschlossen. Nachlieferungen beziehungsweise die Auflösung von Rückständen werden ebenfalls kostenpflichtig versendet.

Die Lieferung erfolgt per Spedition oder Paketdienst, wobei der günstigste Tarif gewählt wird.

## Jazz World Arena ausgestattet

Glastonbury Musikfestival mit aktuellem ROBE-Equipment

ROBE ColorSpot 1200E AT kamen beim Mega-Festival im britischen Glastonbury in der Jazz World Arena zum Einsatz.

Die innovativen Movinglights stellte der Eventdienstleister DPL aus Essex zur Verfügung. Insbesondere aufgrund des wechselhaften Wetters in Glastonbury wählte Darren Parker von DPL die robusten Scheinwerfer von ROBE aus.

Die eingesetzten 18 ColorSpot 1200E AT wurden von einer Avolites Diamond 4 gesteuert. Die lichtstarken Movinglights sind dabei sowohl zur Ausleuchtung der Bühne als auch für die Realisierung kreativer Lichteffekte genutzt worden.

Außer in der Jazz World Arena kamen beim Glastonbury Festival noch mehr Geräte von ROBE zum Einsatz.

Für die West Dance Stage lieferte Colour Sound Experiment jeweils zehn ROBE ColorWash und ColorSpot 700E AT, für die East Dance Stage nochmals jeweils zwölf Exemplare dieser hochaktuellen Movinglights. Auf der Dance Village sind ebenfalls ColorSpot und ColorWash 575 AT eingesetzt worden.



Fotos: Louise Stickland





## ARRI MaxMover<sub>FP</sub> ... mit Köpfchen!

- Volle DMX512-Funktionalität
- Kalibrierfreie, absolute Positionsbestimmung
- 16 bit D/A-Wandlung
- Einstellbare Weite von 6kW–24kW
- 80kg Gewichtsaufnahme

ARRI T12 Theatre

ARRI COMPACT 6000

ARRI T24

ARRI COMPACT 12000

ARRI T12

ARRIMAX

ARRI COMPACT 6000 Theatre

ARRI X 60

ARRI DAYLIGHT 18/12

ARRISUN 60



# Zeitgemäßes Ambiente

Restaurant ANAN im Zeithaus der Autostadt



Das Restaurant ANAN im Zeithaus der Autostadt Wolfsburg verwöhnt den Besucher nicht nur mit japanischen Gaumenfreuden. Die Mischung aus modernen und traditionellen Stilelementen sorgt bei der Gestaltung des Restaurants für ein echt japanisches Flair.

Das anspruchsvolle Design der Architektin Hiromi Hosoya und ihres Partners Markus Schaefer wird durch eine moderne und zeitgemäße Beleuchtung abgerundet. Dabei kommen LEDs zum Einsatz. Die gesamte Decke ist mit wabenförmig angeordneten Lichtschächten ausgestattet. In diese Lichtschächte wurden 170 Meter ANOLIS Smart White LED-Leisten eingebaut, die für eine angenehme und energiesparende Beleuchtung sorgen.

Bei den ANOLIS Smart White LED-Leisten ist die Farbtemperatur zwi-

schen 3.200 und 5.600 Kelvin frei einstellbar. Dadurch ist es möglich, die Lichtstimmung im Restaurant perfekt an die Anforderungen anzupassen. Die Entscheidung zum Einsatz von LEDs zur Ausleuchtung des Restaurants wurde nicht nur von gestalterischen Aspekten getragen, sondern orientiert sich auch an ökonomischen Kriterien.

LEDs bieten eine sparsame Alternative zu herkömmlichen Beleuchtungslösungen und sorgen so für eine positive Energiebilanz.

Die nahezu wartungsfreie Installation wird sich durch den geringen Energiebedarf schnell amortisieren und liegt im Trend der Zeit.

Im Restaurant ANAN wird eindrucksvoll demonstriert, wie sich zeitgemäße Lichttechnik sinnvoll in innovative Raumkonzepte integrieren lässt.



ANOLIS ArcLine 12 Smart White

Architekten:	Hiromi Hosoya, Markus Schaefer, Hosoya Schaefer Architects, Zürich
Planung / Ausführung:	Robert Becker, Mobles Lichtkonzepte GmbH
Produkte:	80 x ANOLIS ArcLine 36 Smart White 60 x ANOLIS ArcLine 24 Smart White 65 x ANOLIS ArcLine 12 Smart White 43 x ANOLIS ArcPower 144 SW



## Aachen im Abendrot

Beleuchtung von Luxconcept

Für den Club Abendrot in Aachen hat die Firma Luxconcept aus Unna ein auffälliges Beleuchtungskonzept entwickelt.

Gewünscht war eine Lounge-Atmosphäre, die Bastian Röhlings, Inhaber der Firma Luxconcept, mit einem Mix aus LED-Beleuchtung und Videoeinspielungen auf diversen Plasma- und LCD-Screens



Fotos: Luxconcept

realisierte. Letztere geben interessante Moods und Animationen wieder, die von einem Videojockey mit der ARKAOS VJ 3.6.1 DMX erstellt und programmiert wurden.

Für die LED Beleuchtung kommen 7x ANOLIS ArcSource Twin Wall 3 mit 25° Abstrahlwinkel und 12x ANOLIS ArcSource Wall 3 mit 6° Abstrahlwin-

kel - beides mit RGB-Farbmischung - sowie LED-Tubelights zum Einsatz. Die ArcSource Wall und Twin Wall fügen sich durch Ihr modernes Design im Edelstahlgehäuse hervorragend in die Architektur ein. Die gesamte Steuerung erfolgt mit dem E:CUE System in Verbindung mit dem E:CUE Butler.



ANOLIS ArcSource Wall und Twin Wall



## Auszeichnung für TRAXON

Middle East Lighting Design Award für Mirror 64PXL Wash



Auf der PALME Middle East, der bedeutendsten Messe für Sound, Licht, Musik und audiovisuelle Systeme im mittleren Osten, wurde die Firma TRAXON für ihr Top-Produkt aus der „Panel“-Reihe – das Mirror 64PXL Wash – mit dem Middle East Lighting Design Award (MELDA) 2007 in der Kategorie „Innovative Product of the Year“ ausgezeichnet. Dieser Preis gilt neuen Produkten, die die Jury als besonders innovativ erachtet und dessen Qualitäten honoriert werden sollen.

Das Mirror 64PXL Wash ist ein reflektierendes LED-Panel mit 64 individuell ansteuerbaren Pixeln.

Eine einfache Programmierung ermöglicht das Anzeigen und Bewegen von Schriften und eigenen Animationen in Form von Formen, Logos und Videos.

Der MELDA Award wurde von einer unabhängigen Jury vergeben, bestehend aus internationalen Professionals aus der Lichtindustrie.

Er entstand in Kooperation mit mondo\*arc, dem führenden internationalen Magazin für Architektur, Handel und Corporate Lighting.

Die MELDA Awards wurden im Rahmen eines Gala Dinners im AP Murooj Rotana Hotel in Dubai übergeben. Zu den diesjährigen Ausstellern der PALME Middle East zählte erstmals auch LMP, Vertriebspartner für TRAXON in Deutschland.



TRAXON Mirror 64PXL Wash

# Genesis „Turn(s) It On Again“

Lichtdesign von Patrick Woodroffe



ROBE ColorSpots 2500E AT zählen zu den Movinglights, die von Lichtdesigner Patrick Woodroffe für die aktuelle Genesis Welt-Tournee „Turn It On Again“ spezifiziert worden sind.

Das Stage Design von Stufish (Mark Fisher) ist angelehnt an die Form eines Muschelhorns – mit einem

tion der Türme inklusive der Sockel und integrierte sie in die elegant geformten Elemente – wie die Projektionsfläche unter dem weitläufigen Bogenverlauf. Woodroffe und Fisher arbeiteten wiederholt sehr eng zusammen, um dieses kreative Konzept weiter zu entwickeln und darin



Fotos: Louise Stickland



ROBE ColorSpot 2500E AT

leicht asymmetrischen, 55 Meter breiten und 3000 Quadratmeter großen Barco MiTriX Screen als Backdrop.

Hinter dem Backdrop wird der Screen von sieben bis zu 28 Meter hohen bogenförmigen Metalltürmen überragt.

33 der 50 ROBE Geräte sind an diesen sieben Lichttürmen befestigt.

Weitere 17 ColorSpot 2500E AT kommen auf dem Bühnenboden beziehungsweise dem Bandpodest zum Einsatz und dienen als kraftvolles Back-Lighting. Die Türme leisten einen wesentlichen Beitrag zum Lichtdesign von Patrick Woodroffe. Sie bilden eine wuchtige Klammer für die gesamte Bühnenarchitektur und schaffen die Möglichkeit zur Generierung von Raumeffekten.

Mark Fisher übernahm die Konstruk-

Liveshow, Beleuchtung und Videoeffekte übergangslos zu integrieren.

In die Konzeptentwicklung waren die Bandmitglieder sowie Manager Tony Smith ständig involviert und brachten ihre eigenen Ideen während des gesamten Entwicklungsprozesses ein. Die Musiker von Genesis sind mit der Lichtthematik vertraut und haben eine gewichtige Rolle bei der Entwicklung des Equipments von Vari\*Lite geleistet.

Für die „Turn It On Again“ Tournee wählte Woodroffe drei verschiedene Typen von Movinglights aus: ein starkes Profillicht, ein kräftiges Wash Light und ein größeres Searchlight. In Verbindung mit Neg Earth, dem englischen Beleuchtungsdienstleister für die Tour, entstand eine Liste mit passenden Geräten, die den Anforde-



rungen entsprachen. Dann wurden Einzelvergleiche gemacht, bevor es zur eigentlichen Wahl der Geräte ging.

Für Outdoor Shows ist die Scheinwerferhelligkeit eine der wichtigsten Voraussetzungen. Weitere wichtige Eigenschaften der Scheinwerfer sind die Verlässlichkeit, ihre Servicefreundlichkeit sowie die Möglichkeiten, das Licht zu „editieren“. Für den Test der Helligkeit mussten die Geräte ausreichend Potential haben, um aus großer Distanz die Bühne nicht nur zu erreichen, sondern auch die gewünschten Effekte zu produzieren. Der ROBE ColorSpot 2500E AT konnte diese Kategorie mit einem deutlichen Abstand zu anderen Herstellern für sich entscheiden.

Obwohl es sich bei dem ColorSpot 2500E AT um ein relativ neues Gerät handelt, hat Neg Earth ihre ersten Geräte bereits vor einigen Monaten geordert und diese schon erfolgreich

bei der Produktion „Dancing On Ice UK arena tour“ (LD Mark Cuncliffe) eingesetzt, wo sie als äußerst verlässlich und hoch effizient eingestuft wurden.

Die ColorSpot 2500E AT oben an den Türmen der Genesis-Bühne werden für Goboprojektionen, Farb- und Beameffekte eingesetzt, während die Bodengeräte von ihrer erhöhten Position für intensives Backlight hinter der Band sorgen.

Während der Tournee wird das Licht von Show Lighting Director Dave Hill bedient.

Als Lichtsteuerkonsole kommt eine GrandMA Konsole zum Einsatz. Nach Aussage von Dave Hill haben sich die ROBE Geräte als äußerst verlässlich und unverwundlich gegenüber dem nicht immer guten Wetter während der aktuellen Tour erwiesen.

Die Genesis Tour „Turn It On Again“ wird bis Ende des Jahres fortgesetzt.



## Unterwegs mit der AIDA Diva

### ANOLIS Systeme für die Wandhinterleuchtung

Auf dem neusten Aida-Kreuzfahrtschiff, der Aida Diva, sind Beleuchtungssysteme von ANOLIS mit an

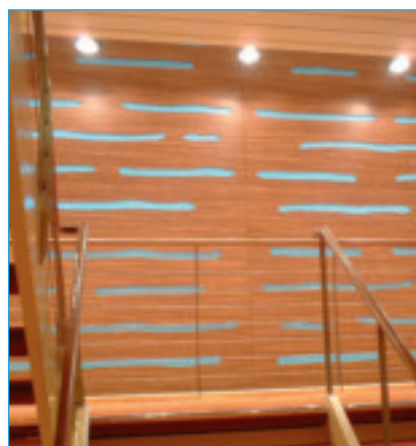


Fotos: FUNA GmbH

Bord, die für die stimmungsvolle Beleuchtung verschiedener Schiffsinnenwände sorgen. Alle Geräte sind komplett in das schiffweit vernetzte Hauslicht-Dimmer-System integriert. Teilweise ist die Lichttechnik über Wireless-DMX angebunden.

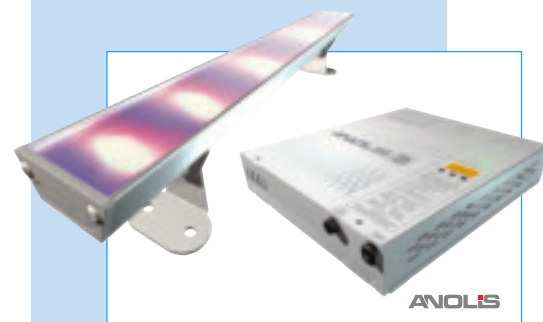
Die Netzteile wurden in für Kreuzfahrtschiffe taugliche Schaltschränke eingebaut.

Die ausführende FUNA GmbH Nachrichtentechnik aus Emden hat erstmalig ANOLIS-Geräte installiert und keinerlei Probleme mit der Hardware gehabt.



#### Technisches Equipment: LED

- 93x ANOLIS ArcLine 36 RGB
- 32x ANOLIS ArcLine 36 RAB (Sonderausführungen Rot, Amber, Blau)
- 1x ANOLIS ArcLine 24 RGB
- 2x ANOLIS ArcLine 36 WW
- 2x ANOLIS ArcLine 24 WW
- 30x ANOLIS ArcPower 144
- 14x ANOLIS ArcPower 36



ANOLIS ArcLine 36 RGB und ArcPower 144

# Heller als die Polizei erlaubt . . .

ROBE ColorSpot 2500E AT bei The Police im Einsatz



Für die Welttournee von The Police, die in den USA begann und bis Februar 2008 fortgesetzt wird, setzt Lichtdesigner Patrick Woodroffe insgesamt 36 ROBE ColorSpot 2500E AT Movinglights ein.

Danny Nolan war an der Programmierung der Lichtshow beteiligt und steuert die Show bei den Konzerten. Als Lieferant für das Gesamtequip-

Alle 36 ROBE ColorSpot 2500E AT sind am ovalen Überbau und entlang der geraden Truss-Strecken innerhalb des Ovals positioniert. Eingesetzt werden sie vorwiegend für Beam-Effekte sowie Gobo-Projektionen.

„Die Geräte sind gut, hell und sehr zuverlässig“, so das Urteil von Danny Nolan über die ROBE-Geräte auf der Tour.



The Police auf Tour (Foto: Steve Jennings/Robe)



ROBE ColorSpot 2500E AT

ment wurde die in Chicago ansässige Firma Upstaging beauftragt. Es gibt zwei verschiedene Lichtdesigns für die Tour, um eine passende Konfiguration für Arenen und Stadien zu haben.

Das Bühnendesign besteht aus einem ovalen Truss-Überbau und einer elliptischen Bühne. Am Überbau kommen drei fahrbare Truss-Geraden zum Einsatz, die an Vari-Lift Systemen aufgehängt sind. Rund um das Bühnenoval befinden sich sechs Ribbon Lift Tower, an denen jeweils drei Movinglights befestigt sind.

Er hat Material von ROBE Lighting schon häufig eingesetzt und erfolgreich damit gearbeitet – beispielsweise im vergangenen Jahr während der Europa-Tournee von Simply Red. Für die Tournee von The Police hatten Nolan und Woodroffe fünf Tage Zeit, um in Chicago bei Upstaging vor Ort das Lichtdesign zu entwerfen und zu programmieren.



# Verlässliche Größe

Martin Kuhn setzte auf ROBE Equipment für Mayday Rave

Kein Rave hat jemals so viel Aufmerksamkeit und Begeisterung ausgelöst wie die Veranstaltung „Mayday“. Die traditionsreichste und größte deutsche Indoor-Veranstaltung für elektronische Musik geht ins 17. Jahr.

In diesem Jahr traten 70 internationale DJs und Live Acts wie Westbam, Sven Väth, Ferry Corsten, Armin van

Die ROBE Geräte – eine Kombination aus ColorSpot und ColorWash 1200E AT – wurden von einem der führenden Veranstaltungsdienstleister in Deutschland, der satis&fy GmbH aus Werne, bezogen und an 19 beweglichen Trussen zusammen mit weiteren Geräten und im Mix mit konventionellem Licht eingesetzt.

Kuhn und seine Operator Björn Hermann und Rolf Wenzel programmierten die Show auf drei miteinander vernetzten Hog 3 Konsolen.

Kuhn entschied sich für den Einsatz von ROBE Movinglights aufgrund ihrer „Verlässlichkeit, Helligkeit und Geschwindigkeit“ – was bei einer Veranstaltung entscheidend ist, die aufgrund ihrer Dauer (18.00 bis 9.00 Uhr) hohe Ansprüche an jedes Gerät stellt.

Aus der Erfahrung heraus wusste Martin Kuhn, dass er sich auf die

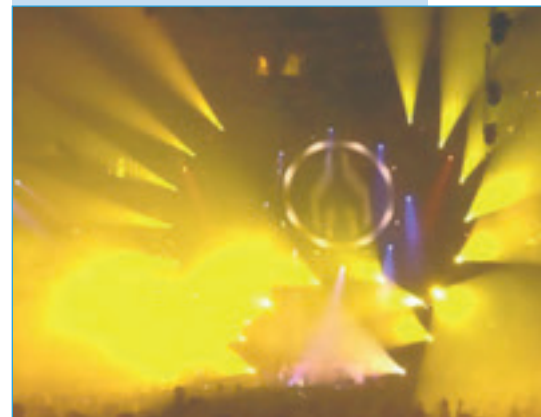
Geräte verlassen konnte und auch nach 16-stündigem Dauereinsatz keine Probleme auftauchen würden. Besonders hervorgehoben wurde von der Lichtcrew die Kapazität des Fokus im ColorWash 1200E AT, der sich ideal für diese Art von Veranstaltungen eignet, bei denen Flächen enormen Ausmaßes mit spektakulärem Effektlicht beleuchtet werden müssen.



Fotos: Louise Stickland

Buuren und Gus Gus in den Westfalenhallen in Dortmund auf. Dem Motto „New Euphoria“ folgten rund 20.000 Besucher.

Lichtdesigner Martin Kuhn war für die Gesamtkonzeption verantwortlich. Um den gestiegenen Erwartungen der legendären Veranstaltung in den Westfalenhallen auf einer Fläche von über 9.000 Quadratmetern gerecht zu werden, setzte er in den drei Areas 70 ROBE Movinglights ein.



ROBE ColorWash 1200E AT

+++

**Red Bull X-Fighter  
ROBE-Scheinwerfer für Motorcross  
Event**

Beim Red Bull X-Fighter Freestyle Motorcross Event in der Nähe von Dublin kamen 256 ROBE ColorWash 1200E AT Movinglights zum Einsatz.



Die Scheinwerfer wurden an insgesamt acht jeweils 15 Meter hohen Türmen angebracht und sorgten für die Ausleuchtung der über 100 Meter langen Arena in Slane Castle.

„Wir brauchten unbedingt Scheinwerfer, die hell genug waren, um die gesamte Arena damit beleuchten zu können“, erklärte Projekt Manager Ian Smith den Einsatz der ROBE Movinglights.

Das Equipment lieferte die irische Verleihfirma Just Lites. Das Unternehmen besitzt den größten Bestand an ROBE-Geräten in Irland und hat diese bereits für Shows, Konzerte, Events und Installationen eingesetzt.



# Canary Islands goes Formel 1

LITETRUSS Traverse unterstützt Touristik-Marketing-Aktion

Die Heitec Heiser GmbH aus Gau-Algesheim hat zusammen mit der spanischen Blue Marketing Events Company zum ersten Mal in der Ge-

ness transportierten Heitec und Blue einen Hauch von kanarischem Flair auf die großen Formel 1 Rennstrecken.



Fotos: Heitec Heiser GmbH

schichte der Formel 1 parallel zum Rennen Touristik-Marketing-Aktionen durchgeführt. In den Jahren zuvor waren solche Aktivitäten vom Veranstalter nicht genehmigt worden. Gleich zur Premiere dieses Projekts haben die beiden Partner auf den sechs am besten besuchten Rennstrecken innerhalb Europas große Erfolge erzielt.

Zur touristischen Präsentation der kanarischen Inseln kam unter anderem bei allen Rennen das Zelt „Canary Islands“ zum Einsatz, das sich zum beliebtesten Treffpunkt entwickelte. Mit ihren Materialien und Angeboten rund um die Bereiche Natur & Well-

In diesem Zusammenhang setzte die Firma Heitec auf etwa 500 Quadratmeter umbauter Fläche eine LITETRUSS Traverse der Modellreihe P4 M290 ein. Diese Konstruktion diente als Unterbau einer Netzumspannung und zeigte wieder einmal die Flexibilität von Traversen für jedes Einsatzgebiet.



**LED Studio PAR RGB Pro**

- 25 LEDs 1 W / 3 W
- Abstrahlwinkel 45° (15°)
- RGB plus warm- und kaltweiß
- DMX 512

Litetruss [www.lmp.de](http://www.lmp.de)

**USC-300 Controller**  
*Super! Einer für alle.*

- Universeller DMX LED-Controller für alle flexiblen und starren LED-Strips
- Für Spannungen 9-24 V DC
- DMX-Anschluss, IR-Fernbedienung

**V:LED** [www.lmp.de](http://www.lmp.de)



## BMW Welt

### ARRISUN Event System präsentiert aktuelle Autotechnik

Die Vielseitigkeit der Event Serie erwies sich erneut durch eine spektakuläre Anwendung in der neuen BMW Welt.

Die multifunktionale Örtlichkeit im Herzen Münchens dient als Ausgabezentrum und Markenwelt für BMW Automobile, sowie als einzigartiger Austragungsort für kulturelle Events.



Im Ausgabezentrum treffen Kunden mit BMW Spezialisten zusammen und empfangen ihr neues Automobil, welches auf Plattformen präsentiert wird.

Auf dem Weg vom Eingangsbereich zu ihrem Automobil, werden die Fahrzeuge über eine Gruppe von ARRISUN 5 Scheinwerfern in Szene gesetzt. Angekommen an ihrem

Automobil wird das Licht heruntergedimmt, so dass der neue Besitzer erneut die Lichtstimmung starten kann.

Insgesamt kommen 154 Scheinwerfer in der BMW-Welt zum Einsatz. Sie beleuchten 20 bewegliche und 10 statische Plattformen.

In der Decke eingelassen befinden sich 120 schwarze ARRISUN 5 Event mit mechanischem Shutter SH5, um einen dekorativen Akzent zu erzielen.

Weitere 34 silberne ARRISUN 5 Event, ebenfalls ausgestattet mit SH5, sind sichtbar im Ausgabezentrum installiert.

Um die gewünschten Lichtstimmungen zu erzeugen, bleiben die Scheinwerfer den gesamten Tag in Betrieb und werden über einen mechanischen Shutter abgedunkelt.

Der Vorteil hierbei ist, dass keine Aufwärmphase oder Hot Restrike Pause entsteht.

Auch die Steuerung des gesamten Systems ist einzigartig. Eine auf einem PDA installierte Software erlaubt es die gesamte Installation zu steuern. Weiterhin erlaubt ein intelligentes Controllsystem eine zentrale Übersicht über die Event Six Vorschaltgeräte, um zu sehen ob eine Lampe gezündet wurde oder nicht. Dazu wurden alle Vorschaltgeräte mit potentialfreien Kontakten ausgestattet, welche es erlauben den Lampenstatus auszulesen.

Wann immer eine Lampe nicht einwandfrei arbeitet bekommt der Anwender umgehend eine Information darüber.

Die spektakuläre Installation wurde ermöglicht durch eine enge Kooperation zwischen der eventa AG und ARRI Lighting.



Fotos: Jochen Thieser



ARRISUN 5 Event + SH5



## Projekte der

### LMP-Pyrotechnik:

ttp Firmenfeier, Heidepark Soltau

+++

Fidelio Firmenfeier, Heidepark Soltau

+++

StarQuiz Jörg Pilawa, Hamburg

+++

Das Quiz mit Jörg Pilawa, Hamburg

+++

RPR1 OpenAir, Mainz

+++

Joja Wendt, Classic Open Air Berlin

+++

DVD Aufzeichnung Mario Barth, Berlin

+++

Scooter Konzert, Salzgitter

+++

Scooter Konzert, Kopenhagen

+++

Scooter Konzert, Vilnius

+++

Mario Barth Tournee

„Männer sind primitiv, aber glücklich“

Herbst/Winter

+++

## Welterbefeier in Rüdesheim

### LMP Pyrotechnik unterstützt Veranstaltung im Rheingau

Der Rheingau ist nicht nur eine der berühmtesten Weinanbaugebiete Europas, sondern auch Teil des UNES-

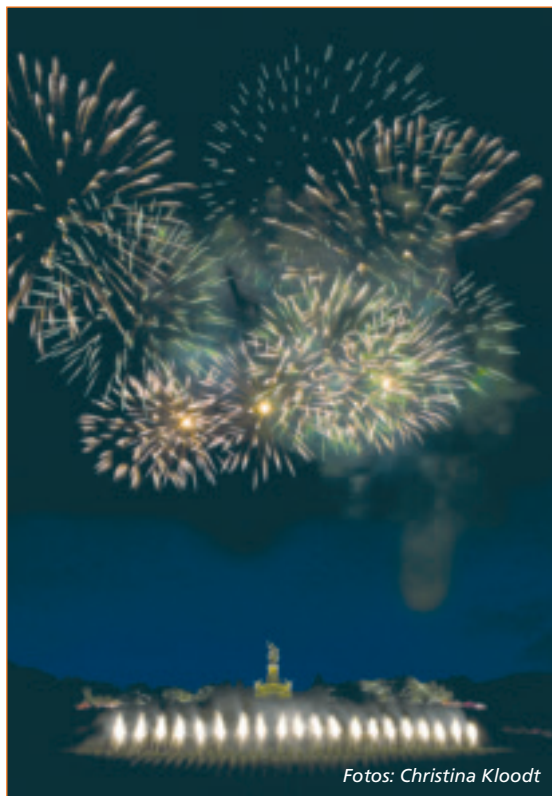
wurf entfernt vom Loreley-Felsen die Welterbefeier am Niederwald-Denkmal oberhalb von Rüdesheim statt.

Dieses Jahr sorgten die Firmen „Geschichte-im-Licht“ GbR und LMP Pyrotechnik für den spektakulären Höhepunkt der Veranstaltung.

Mit phantastischen Lichtimpressionen wurde die wechselvolle Geschichte des Rheingaus spannend erzählt.

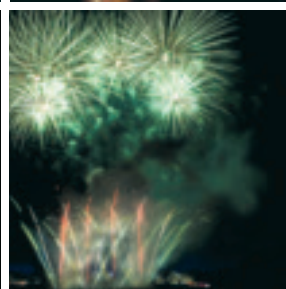
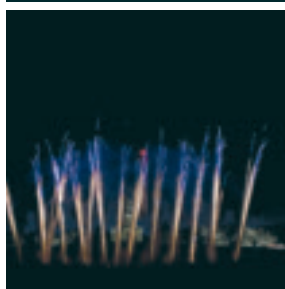
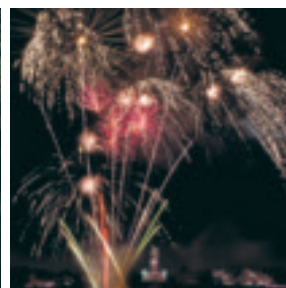
Der Lichtdesigner Helmut Lehwalder schuf einen Bilderbogen von Politik und Kultur des Rheintals, der die über 10.000 Besucher in den Bann zog.

Das abschließende Feuerwerk von LMP Pyrotechnik, gestaltet in den Farben rot (für den Wein), blau (für den Rhein) und grün (für die Weinberge), rundete die gelungene Veranstaltung ab.



Fotos: Christina Kloodt

CO Welterbes „Mittleres Rheintal“. Jedes Jahr im Juli findet mitten in den Weinbergen in Sichtweite des Binger „Mäuseturms“ und einen Stein-





# Celebration in the sky

Aufsehenerregende Pyroshow für das Phantasialand

„40 Jahre Phantasialand – 40 Jahre Phantasie“: Unter diesem Motto feierte das Phantasialand in Brühl sein 40-jähriges Jubiläum.

Mehr als 13.000 Besucher sahen die großartige Show „Celebration in the sky“ mit einem 17-minütigen Feuerwerk als krönendem Höhepunkt.

Ungewöhnlich war diesmal die Herausforderung an die Feuerwerker von LMP Pyrotechnik: Das Feuerwerk wurde fünf Mal unterbrochen durch die Vorstellung der einzelnen The-

eine charakteristische Musik, jedes Thema benötigte entsprechende Effekte, die seinen ganz besonderen Charakter widerspiegeln.

Parallel zum Hochfeuerwerk wurden dazu in dem jeweils vorgestellten Parkbereich Bühneneffekte gezündet.

**LMP**  
PYROTECHNIK



Fotos: Christina Kloodt

menbereiche des Erlebnisparks wie „Alt-Berlin“, „Chinatown“, „Silvercity“, „Wuzetown“, „Mexiko“ und „Afrika“. Jeder Teil des Parks hatte

„Ein Meilenstein in der Zusammenarbeit zwischen dem Phantasialand und LMP“, so die abschließende Beurteilung des Auftraggebers.



# [V:EASY]

Visualization Easy

## Konzept, Design, Realität

Visualisieren Sie Ihre Ideen in 3D

## STAGE Design



## TRUSS Design



- DMX-Echtzeit Visualisierung
- Fotorealistisches Rendering
- Umfangreiche Bibliotheken
- Interner DMX-Controller
- 3D-Darstellung
- Super Preis-/Leistungsverhältnis

**NEU: Release 241**

mit Video-, Laser- und Pyro-Animation  
\* (Dongle Unlimited/Video)

Demoversion  
unter  
www.lmp.de

# LMP

Gildestraße 55 • 49477 Ibbenbüren  
Tel.: 054 51/59 00 800 • Fax: 054 51/59 00 59  
sales@lmp.de • www.lmp.de

## Equipment

### Updates

#### DIGITALSPOT 5000 DT

Wer auf der Prolight+Sound den ROBE Stand besucht hat, dürfte es bereits gesehen haben:

Insgesamt acht ROBE DigitalSpot 5000 DT realisierten eine Panorama-projektion im Format 4:2. Möglich wurde das durch die neueste Software-Version der Geräte, die ab sofort das Picture Merging beinhaltet. So lassen sich nahtlose Projektionen aus bis zu 8 x 8 ROBE DigitalSpot 5000 DT realisieren – und das ohne großen Aufwand.



Alle Projektoren werden mit dem gleichen Content bespielt und über eine Netzwerkverbindung miteinander verbunden und synchronisiert. Der Content muss nicht extra bearbeitet und auf die entsprechenden Geräte verteilt werden. Sämtliche Einstellungen übernimmt der Operator am Lichtstellpult mit acht zusätzlichen Kanälen zur Konfiguration und Feineinstellung.

Alle bisher in Deutschland ausgelieferten ROBE DigitalSpot 5000 DT verfügen bereits über die neue Picture Merging Funktion.

#### ARKAOS VJ 3.6.1 DMX

Videotechnik wird bei der Gestaltung von Events, bei Konzerten oder auch in Clubs und Diskotheken immer wichtiger. Mit Hilfe von Medienservern lassen sich verschiedene Content-Arten wie Licht und Video von einem zentralen Punkt aus steuern. Um diese aktuelle Entwicklung im Bereich der Veranstaltungstechnik

dem Nachwuchs näher zu bringen, liefert der belgische Medienserver-Spezialist ArKaos jetzt seine Software ArKaos VJ 3.6.1 DMX in einem speziellen Schulpaket aus, das zehn Arbeitsplatzlizenzen sowie eine Vollversion beinhaltet.

Die Arbeitsplatzlizenzen verfügen über alle Funktionen der Vollversion,

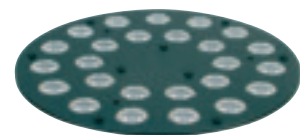


arKaos

enthalten sämtliche Softedge- und Keystoning-Effekte und sind zu DMX, ArtNet und MIDI kompatibel. Lediglich die Ausgabe des Mixes wird durch das ArKaos Logo gekennzeichnet und verhindert auf diese Weise den kommerziellen Gebrauch der Software. Für Live-Einsätze lässt sich auf die in dem Paket enthaltene Vollversion zurückgreifen.

#### LINSESET LED STUDIO PAR RGB PRO

Nach der erfolgreichen Markteinführung des LITECRAFT LED Studio PAR RGB Pro erweitert LMP die Möglichkeiten des LED-Farbwechslers mit perfekter und stufenloser Farb- und



Litecraft

Weiß-Mischung durch neue Accessoires. Ein optionales Linsenset mit hochwertigen 15° Optiken lässt nun auch gezielte Ausleuchtungen sowie akzentuiertes Dekorationslicht zu. Mit nur drei Schrauben kann die Optik innerhalb von wenigen Minuten von Flood auf Spot verändert werden.

Das Austausch-Set ist ab sofort unter der Best.-Nr.: 184680 lieferbar.

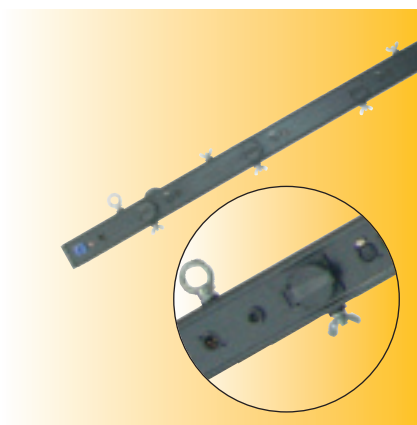


# DMX-Alubars

Zwei weitere interessante Produkte sind die neuen DMX-Alubars SLB 1500 DMX und SLB 2000 DMX von LITECRAFT. Um auch LED-Scheinwerfer wie den LED Studio PAR RGB PRO an konventionellen Bars zu montieren und so den Auf- und Abbau möglichst einfach und schnell zu gestalten, liefert LITECRAFT SLB Alubars mit PowerCon und XLR 3 pol Steckverbindern für die interne Verkabelung von Spannung und DMX.

Bis zu 6 Scheinwerfer lassen sich so sauber vorverkabeln. Die Bars besitzen Ausgänge für die Verbindung zu weiteren Bars - ebenfalls mit PowerCon und XLR 3 pol Steckverbindern. Der Unterschied zwischen beiden Modellen liegt in der Länge von 1.500 mm für bis zu 4 Scheinwerfer und 2.000 mm für bis zu 6 Scheinwerfer. Für die Montage an Traversen und auf Stativen stehen sowohl M10-Ösen als auch ein 28 mm TV-Zapfen zur Verfügung.

Darüber hinaus eignen sich LITECRAFT SLB DMX Alubars hervorragend für die Montage von DMX-gesteuerten Effekten, Scannern und konventionellen Farbwechslern und sind daher ideal für mobile Diskotheken, Bands und Alleinunterhalter.



**Litecraft**

## SLB 1500 DMX

<b>SLB 2000 DMX silber</b>	Best.-Nr.:163281
<b>SLB 2000 DMX schwarz</b>	Best.-Nr.:163280

<b>Technische Beschreibung</b>	
Ausgänge	6
Leistung	6x 2,5 A (max. 16 A)

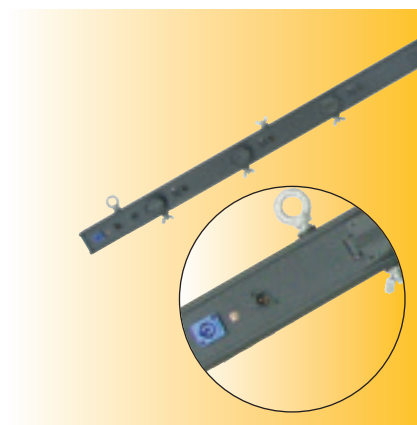
<b>Technische Daten</b>	
Netzspannung	230 V 50 Hz, 1-phasig
Netzanschluß	1x Neutrik PowerCon blau
Netzausgang	1x Neutrik PowerCon grau Link
Scheinwerfer Netz-Anschluß	6x Neutrik PowerCon grau

DMX 512-Eingang	XLR 3 pol male
DMX 512-Ausgang	XLR 3 pol female
Scheinwerfer DMX-Anschluß	6x XLR 3 pol male/female (In/Out)

<b>Besondere Features</b>	
	2x Aufhängeösen M10 TV Zapfen 28 mm

<b>Maße/Gewicht</b>	
Maße (L x B x H)	200 x 15,5 x 6,3 cm (ohne TV Zapfen)
Gewicht	5,4 kg

<b>Zubehör inklusive</b>	
	2x Aufhängeösen M10 TV Zapfen 28 mm 6 Schrauben & Flügelmutter



**Litecraft**

## SLB 2000 DMX

<b>SLB 1500 DMX silber</b>	Best.-Nr.:163271
<b>SLB 1500 DMX schwarz</b>	Best.-Nr.:163270

<b>Technische Beschreibung</b>	
Ausgänge	4
Leistung	4x 4 A (max. 16 A)

<b>Technische Daten</b>	
Netzspannung	230 V 50 Hz, 1-phasig
Netzanschluß	1x Neutrik PowerCon blau
Netzausgang	1x Neutrik PowerCon grau Link
Scheinwerfer Netz-Anschluß	4x Neutrik PowerCon grau

DMX 512-Eingang	XLR 3 pol male
DMX 512-Ausgang	XLR 3 pol female
Scheinwerfer DMX-Anschluß	4x XLR 3 pol male/female (In/Out)

<b>Besondere Features</b>	
	2x Aufhängeösen M10 TV Zapfen 28 mm

<b>Maße/Gewicht</b>	
Maße (L x B x H)	150 x 15,5 x 6,3 cm (ohne TV Zapfen)
Gewicht	4,1 kg

<b>Zubehör inklusive</b>	
	2x Aufhängeösen M10 TV Zapfen 28 mm 4 Schrauben & Flügelmutter

- Anzeige -



## 19" Rackpanels

für jede Anwendung, beispielsweise:

- Sound
- Video
- Licht
- Ethernet Netzwerke
- PA-Systeme
- Brandschutzsysteme
- Intercom
- Patchfelder



## Kitboxen

- Bühnengehäuse
- Wandgehäuse
- Hohlwandgehäuse



Exklusiv-Vertrieb  
Deutschland

**LMP**



## LED NEO RGBAW

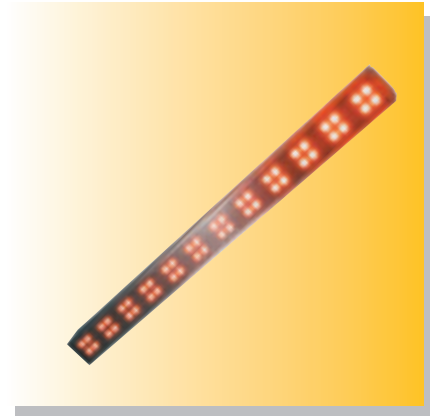
<b>LL LED Neo RGBAW</b>	Best.-Nr.: 151970
<b>Optisches System</b>	
Optiken	wechselbare optische Systeme
Abstrahlwinkel	25° (10°, 40°, 15 x 90° optional)
<b>LED-Lichtquellen</b>	
LEDs	120x Z Power 3 W LEDs
Farben	24x weiß, 24x grün, 24x blau, 24x red, 24x amber
Lebensdauer LEDs	min. 50.000 Stunden
Farbmischung	RGBAW
<b>Temperaturbereiche</b>	
Umgebungstemperatur	0°/+40° C
Kühlung	Konvektionskühlung
<b>Steuerung &amp; Programmierung</b>	
Protokoll	USITT DMX 512
DMX 512-Steuerkanäle	32/30/12/10 half/12/10 even/7/5 (8 Modi)
Interner Speicher	Test- und Demoprogramme
DMX 512-Anschluß	XLR 5 pol
<b>Gehäuse</b>	
Material	Aluminium-Strangprofil
Farbe	schwarz
Gehäuse-Schutzklasse	IP 20
<b>Technische Daten</b>	
Netzspannung	100-260 V 50/60 Hz
Stromaufnahme	1,6 A bei 230 V
<b>Maße/Gewicht</b>	
Maße (L x B x H)	100 x 12 x 8 cm (ohne Bügel)
Gewicht	11 kg
Montageposition	2 Montagebügel
<b>Besondere Features</b>	
	RGBAW Farbmischung
	Stufenlose Weißmischung (jede Farbtemperatur möglich)
	LEDs in 6 Zonen (à 20) aufgeteilt
<b>Zubehör inklusive</b>	
	2 Paar Montagebügel
	PowerCon Steckverbinder In/Out

- Anzeige -



## LED WASH RGBAW

<b>LL LED Wash RGBAW</b>	Best.-Nr.: 151980
<b>Optisches System</b>	
Optiken	wechselbare optische Systeme
Abstrahlwinkel	25° (10°, 40°, 15 x 90° optional)
<b>LED-Lichtquellen</b>	
LEDs	132x Z Power 3 W LEDs
Farben	24x weiß, 24x grün, 24x blau, 30x red, 30x amber
Lebensdauer LEDs	min. 50.000 Stunden
Farbmischung	RGBAW
<b>Temperaturbereiche</b>	
Umgebungstemperatur	0°/+40° C
Kühlung	Konvektionskühlung
<b>Steuerung &amp; Programmierung</b>	
Protokoll	USITT DMX 512
DMX 512-Steuerkanäle	32/30/12/12/10/10/7/5 (8 Modi)
Interner Speicher	Test- und Demoprogramme
DMX 512-Anschluß	XLR 5 pol
<b>Gehäuse</b>	
Material	Aluminium-Strangprofil
Farbe	schwarz
Gehäuse-Schutzklasse	IP 20
<b>Technische Daten</b>	
Netzspannung	100-260 V 50/60 Hz
Stromaufnahme	1,75 A bei 230 V
<b>Maße/Gewicht</b>	
Maße (L x B x H)	120 x 12 x 8 cm (ohne Bügel)
Gewicht	11 kg
Montageposition	2 Montagebügel
<b>Besondere Features</b>	
	RGBAW Farbmischung
	Stufenlose Weißmischung (jede Farbtemperatur möglich)
	LEDs in 6 Zonen (à 22) aufgeteilt
<b>Zubehör inklusive</b>	
	2 Paar Montagebügel
	PowerCon Steckverbinder In/Out



## LED PRO PIXEL 12

<b>LL LED Pro Pixel 12</b>	Best.-Nr.: 151990
<b>Optisches System</b>	
Optiken	wechselbare optische Systeme
Abstrahlwinkel	25° (10°, 40° optional)
<b>LED-Lichtquellen</b>	
LEDs	48x Z Power 3 W LEDs (RGB One Chip)
Farben	48x RGB One Chips LEDs
Lebensdauer LEDs	min. 50.000 Stunden
Farbmischung	RGB
<b>Temperaturbereiche</b>	
Umgebungstemperatur	0°/+40° C
Kühlung	Konvektionskühlung
<b>Steuerung &amp; Programmierung</b>	
Protokoll	USITT DMX 512
DMX 512-Steuerkanäle	38/36/8/6half/8/6even/5/3 (8 Modi)
Interner Speicher	Test- und Demoprogramme
DMX 512-Anschluß	XLR 5 pol
<b>Gehäuse</b>	
Material	Aluminium-Strangprofil
Farbe	schwarz
Gehäuse-Schutzklasse	IP 20
<b>Technische Daten</b>	
Netzspannung	100-260 V 50/60 Hz
Stromaufnahme	1,75 A bei 230 V
<b>Maße/Gewicht</b>	
Maße (L x B x H)	120 x 9,5 x 10 cm (ohne Bügel)
Gewicht	6 kg
Montageposition	2 Montagebügel
<b>Besondere Features</b>	
	RGB Farbmischung
	LEDs in 12 Zonen (à 4) aufgeteilt
	100 mm Pixel Pitch
	Graphik-fähig
<b>Zubehör inklusive</b>	
	2 Paar Montagebügel
	PowerCon Steckverbinder In/Out



e:node 512



media engine 2



Butler





## „Hauptsache Beat“

**Insider: Thorsten Barthold**

Thorsten Barthold (39) ist zuständig für den Verkauf von Traversenkonstruktionen/Rigging

**Wie sind Sie zu LMP gekommen?**

Eher durch Zufall. Ich hatte eine feste Anstellung in einer anderen Branche und las in einer Stellenanzeige, dass bei LMP jemand im Truss-Verkauf gesucht wurde. Da ich sowohl „Metaller“ als auch Kaufmann bin, habe ich mich spontan beworben. Als die Zusage kam, grübelte ich nicht mehr lange und habe bis heute den Wechsel niemals bereut.

**Was machen Sie bei LMP?**

Ich arbeite im Innendienst und bin verantwortlich für den Bereich Traversen. Dies umfasst die Beratung, Planung und Gesamtabwicklung von Projekten. Zusammen mit meinem langjährigen Kollegen Jan Hachmann, der unsere Kunden im Außendienst betreut, haben wir schon viele Kilometer Equipment an den Kunden gebracht.

**Was bedeutet Ihnen Ihre Arbeit?**

Sehr viel, da der Job die zweite Familie ist. Zudem bestätigt jeder gewonnene Deal die Mühe, die oftmals im Vorfeld damit verbunden ist. Und das macht einen riesigen Spaß.

**Gibt es über den Job hinaus Interesse an der Show Branche?**

Klar und unabhängig davon, auf welcher Messe, welchem Konzert oder in welcher Disco ich bin. Erstmal wird das Equipment, mit Augenmerk auf die Traversen, genau „gescannt“.

**Wie gehen Sie mit Stress um?**

Wenn es mal extrem wird, gilt nur der alte Spruch „In der Ruhe liegt die Kraft.“ Als Ausgleich zum Stress mache ich Karate. Diese Sportart bringt neben der körperlichen Fitness viele mentale Vorteile.

**Was wünschen Sie sich für die Zukunft?**

Hauptsache gesund sein und seine innere Zufriedenheit finden – dann einen sicheren Job und man hat die „halbe Miete“ sicher.

**Was bringt Ihnen Erfolg?**

Erfolg bestätigt und gibt Kraft für weitere Vorhaben.

**Wo liegen Ihre Stärken?**

Ich bin nicht nachtragend und ein sehr optimistischer Mensch. Problemen gehe ich nicht aus dem Weg, sondern stelle mich Ihnen und stehe auch mal

zu Fehlern. Für alles gibt es eine Lösung.

**... und Ihre Schwächen?**

Manchmal eine Spur zuviel Gutmütigkeit. Und ich bin sehr direkt, damit können nicht alle Leute umgehen.

**Was machen sie in Ihrer Freizeit?**

Kampfsport, Rad fahren und soviel Zeit wie möglich mit meiner Familie verbringen.

**Welches Konzert haben Sie als erstes besucht?**

Oh je, ich glaube Herbert Grönemeyer. Und das sogar in Ibbenbüren! Es müsste 1982/83 gewesen sein.

**Welche drei Schallplatten/CD's würden Sie mit auf die berühmte Insel nehmen?**

Egal, Hauptsache, da ist Beat drin ...

**Welches Live-Ereignis hat Sie bisher am meisten beeindruckt?**

Es handelt sich um kein Konzert – als ich das erste Mal die Pyramiden in Kairo gesehen habe, war ich schon sehr beeindruckt.



Liebe Leserinnen und Leser,

die dunkle Jahreszeit steht bevor. Die richtige Zeit, um sich über Lichttechnik Gedanken zu machen.

### LEDs in London 2007

Wieder fand die alljährliche PLASA Messe in London statt und wieder hat Sie bei mir gemischte Gefühle hinterlassen. Ja natürlich, die Dominanz der LED-Applikationen war unbestritten. Eigentlich habe ich mich hinterher gefragt, ob man die Stände ohne LEDs vielleicht an zehn Fingern abzählen oder definitiv der Abteilung Audio zuordnen musste, was natürlich etwas übertrieben ist. Aber trotzdem, irgendwie bin ich nach dieser und auch nach anderen Messen immer etwas ernüchtert.

Die enorme Vielfalt von gleichartigen Produkten sorgt bereits nach kurzer Zeit für eine Überflutung der Sinne. An jeder Ecke blinkt es mit LEDs und selbst ich leide irgendwann an Wahrnehmungsschwund, medialer Überflutung durch geballte LED-Präsenz. Natürlich freue ich mich über die Tatsache, dass diese zukunftsweisende Technologie so umfangreiche Akzeptanz findet.

Aber umgekehrt fällt es mir schwer, unter den vielen ausgestellten Produkten, die „richtigen“ zu finden. Nämlich diejenigen, die unseren Kunden nicht nur die Vorteile der LED-Technik, sondern auch konzeptionelle Vorteile, Qualität und ein vernünftiges Preis-/Leistungsverhältnis bescheren. Natürlich warte ich immer gespannt auf Konzepte, die durch ihre Einzigartigkeit glänzen und in denen die Hersteller beweisen, dass sie neue, eigene Wege in der Lichttechnik beschreiten.

Wie so oft wurde ich davon wieder etwas enttäuscht. Wie viele LEDs man in ein Gehäuse bekommt und welche Lichtfarben sich noch alles aus rot, grün, blau mischen lassen, das ist nicht Stand der Technik und nicht wirklich innovativ. Es gibt genug Produkte, die dies eindrucksvoll zeigen, aber es gibt zu wenig Produkte, die neue Konzep-

te verfolgen. Was ist mit den revolutionären Produkten? Wie gesagt, es bleibt bei gemischten Gefühlen und der Hoffnung, dass gute innovative Produkte nicht in der Masse untergehen, sondern eine Chance haben, gefunden zu werden.

### Ein Rekord nach dem anderen . . .

Die Meldungen der Chiphersteller über neue Rekordausbeuten in Sachen Lichtstärke überschlugen sich derzeit wieder. Von mehr als 1.000 lm ist schon die Rede. Fast alle führenden Hersteller machen mit enormen Laborwerten von sich reden. Was bedeutet das für uns?

Natürlich bin ich stark an diesen neuen und zukunftsweisenden Entwicklungen interessiert. Auf der anderen Seite sorgen die Chiphersteller für mehr Unsicherheit auf dem Markt. Wie kann jemand in die LED-Technik investieren, wenn die Hersteller in immer kürzer werdenden Abständen neue Leistungen propagieren? Und wie soll ein Leuchtenhersteller seine Leuchtenkonzepte so schnell an die neuesten Technologien anpassen?

Der Markt reagiert mit Unsicherheit, was die Investitionen in die Zukunft betrifft. Warum heute kaufen, wenn morgen schon die doppelte Lichtstärke für das gleiche Geld zu haben ist? Diese Pressemitteilungen sollen und müssen im richtigen Kontext verstanden werden. Basierend auf Labormessungen stellen diese Rekorde nur im geringen Umfang die Möglichkeiten dar, die sich derzeit in der Realität umsetzen lassen.

Die Geschwindigkeit der Entwicklung reflektiert weder die aktuelle industrielle Nutzbarkeit noch die Umsetzbarkeit in reale Produkte. Weiterhin können die physikalischen Bedingungen, unter denen die Laborwerte erreicht werden, stark variieren und machen den direkten Vergleich unter den Herstellern nicht einfach. Wir sollten uns also nicht verunsichern lassen, sondern mit den derzeit industriell nutzbaren Lichtstärken arbeiten und deren Möglichkeiten voll ausschöpfen. Die Zukunft bringt noch viele Neuerungen, warten wir ab, wann wir alle davon profitieren können.

### Made in China kontra Made in Germany

Schon lange steht „Made in China“ nicht mehr nur für schlechte und billige Qualität. Auch in China findet man heute viele Hersteller, die durchaus eine gute Qualität zu akzeptablen

Preisen bieten. Und doch wird man in letzter Zeit durch die Presse darauf aufmerksam gemacht, dass wieder einige Industriekonzerne aus China bezogene Ware wegen Qualitätsmängeln von ihren Kunden zurückbeordert haben. Was bedeutet dies für uns, die wir ja auch aus marktbedingten Gründen einige Produkte in China fertigen lassen? Es gibt in China, genau wie auch hier in Europa, genügend Firmen, die sich weder um Patentrechte noch um Qualität kümmern und das schnelle Geschäft suchen.

Aber es gibt auch Ausnahmen. Viele LED-Produkte, die ich dieses Jahr auf Messen in Asien sehen konnte, kommen mit etwas Zeitverzug auch bald nach Europa. Asien ist im Gegensatz zu Europa ein schnell adaptierender Markt. Neue Produkte werden nicht mehr nur hier erdacht, sondern kommen schon jetzt aus Asien. Ein Großteil der führenden Chiphersteller sitzt im asiatischen Raum. Was liegt näher, als das die dortige Industrie schneller an neue Produktkonzepte geführt wird?

Und sind wir nicht selber schuld, wenn mangelhafte Qualität oder Produktplagiate ihren Einzug in unsere Märkte finden? Schließlich wollen oder können die wenigsten noch die Preise für „Made in Germany“ bezahlen. Zudem profitieren die asiatischen Hersteller immer mehr vom Know-how Transfer, den wir alle tagtäglich leisten, um unsere Technologien zu asiatischen Preisen anbieten zu können.

Im Alltag stelle ich mir oft die Frage, welcher Weg letztendlich der bessere ist, ob eine Produktion in Europa oder in China langfristig vorteilhafter sein wird. Eine konkrete Antwort ist nicht einfach. Beide Fertigungsstandorte haben ihre Bedeutung und auch einen ähnlichen Stellenwert.

Natürlich würde ich lieber die heimischen Hersteller unterstützen. Zu meiner eigenen positiven Überraschung durfte ich in letzter Zeit auch wieder spüren, dass „Made in Germany“ absolut bezahlbar sein kann. Ein paar sehr innovative Produkte, die wir bald auf den Markt bringen, vereinen die hohen Ansprüche an Qualität, Innovation und ein sehr gutes Preis-/Leistungsverhältnis und werden „Made in Germany“ sein.

Herzlichst  
Ihr  
Detlef Eobaldt



# ColorSpot 2500 AT

- Extrem Hell – für lange Distanzen
- Lampe MSR Gold 1.200 SA/SE Fast Fit
- Elektronischer Ballast 1.400 W
- Motorisierter, DMX gesteuerter Zoom 10-30°
- 16 Bit Auflösung (Pan, Tilt, Gobo 1&2, Effekt, Dimmer)
- Stegloses „Slot & Lock“ Farbrad
- Gleichmäßiges & schnelles CMY-System



...when you need more

**LMP**

**ROBE**

Deutschland-Vertrieb:  
Gildestraße 55 • 49477 Ibbenbüren  
Tel.: 0 54 51 / 59 00 800 • Fax: 0 54 51 / 59 00 59  
sales@lmp.de • www.lmp.de



Heute bestellt,  
morgen geliefert

Gerriets GmbH  
Im Kirchenhürstle 5-7  
D-79224 Umkirch  
☎ +49 7665 960-0  
☎ +49 7665 960-125  
✉ info@gerriets.com  
www.gerriets.com



Schnelligkeit bei hoher Qualität ist die Herausforderung unserer Branche. In dem im Juli 2007 in Umkirch neu eröffneten, 3500 m<sup>2</sup> großen Logistikzentrum mit Hochregallager und modernster Logistiksoftware sorgen 22 Mitarbeiter unserer Versand- und Lagerabteilung dafür, dass alle Ihre Kundenwünsche schnell und präzise erfüllt werden.