

[access]

Produktionen, Installationen, neues Equipment, Talk-of-the-Town, News, Trends

Mumford & Sons • 14. Europäische Makkabiade • Ehrlich Brothers • Mini Wing 4



ROBE PATT 2013

ZIRCON FILTERS



LONGER LIFE FILTERS FOR LED

A new concept in LED filter design

Regular lighting filter can often quickly fade when used with LED lights – the Zircon range is different. With a lifespan of up to 200 times longer than standard filters and at more than double the thickness (180 microns), Zircon filters are not only slower to fade, they are durable and easy to use, too.

There are 12 filters in the Zircon range; the five Minus Green filters remove the green casts often associated with LED lighting when using a digital camera. The four Warm Amber filters correct a range of different colour temperature white LEDs so that they appear like Tungsten. While the three Diffusion filters offer different strengths of diffusion specifically designed for LEDs.

LEE Filters
leefilters.com

LMP access 03_15



Sinkende Bedeutung?

Verlieren Messen immer mehr an Bedeutung? Dieser Eindruck drängt sich zumindest auf, wenn man sich die Fülle an Neuheiten vor Augen hält, die die Hersteller von Veranstaltungstechnik allein in den Sommermonaten vorgestellt haben. Die Präsentation der Innovationen beschränkt sich mittlerweile nicht mehr auf die wichtigen internationalen Messen, sondern wird immer häufiger auch „zwischendurch“ ge-launcht – daher erhalten Sie mit der LMP [access] vier Mal im Jahr ein Produktupdate im Equipmentteil.

Natürlich liegt das unter anderem an immer kürzeren Innovationszyklen, was vom Markt gefordert und durch die fortschreitende Digitalisierung begünstigt wird. Eine weitere Rolle spielt die Qualität der Entwickler in vielen dieser Unternehmen, die für den nötigen Schub in der Produktion sorgen.

Dennoch sollte man sich zurückhalten und das „Ende der Messen“ voraussagen. Die relevanten Messen wie die Prolight + Sound, ISE oder auch IBC sind heute wichtiger als jemals zuvor. Auf letzterer haben Brother, Brother & Sons (oder kurz BB&S)

ihre Kooperation mit LMP bekannt gegeben. Es zählt der „Faktor Mensch“ – ohne geht es nicht – dafür steht LMP. Insofern freuen wir uns über das viele neue Equipment, auf die nächsten Messen und ebenso alle weiteren Gelegenheiten, die sich zum persönlichen Gespräch mit Ihnen bieten.

Herzlichst

Ihr Marc Petzold

P.S.: Den „Sommer-Neuheiten“ haben wir in dieser Ausgabe von LMP [access] viel Platz eingeräumt und gehen dabei speziell auf das Thema LED-Weißlicht ein. Übrigens, mit den Produkten von LITE-CRAFT, ROBE, Teclumen und jetzt auch neu im Vertrieb bei LMP Brother, Brother & Sons können wir in diesem Segment ein umfangreiches Portfolio für die unterschiedlichsten Anwendungsbereiche und Budgets anbieten. Mehr dazu im Equipmentteil ab Seite 18.

3
editorial]

Show me the
W
h
T
e

Der CDM-150
Ersatz

InLED WT20.cw



Von Tages-
bis Kunstlicht

InLED WT20.swa

WT20 – Die neue
Generation Weißlicht
LED-Scheinwerfer



MIX
Papier aus verantwortungsvollen
Quellen
FSC® C074325

Impressum LMP [access]:

Herausgeber:	LMP	Anzeigen:	Medienmarketing Sanders
Tel.:	05451 / 59 00-800		Ulf-Gundo Sanders
eMail:	sales@lmp.de	Tel.:	07144 / 84 320-0
Chefredaktion:	Marc Petzold	Fax:	07144 / 84 320-18
Red. Unterstützung:	AktivMedia GmbH	eMail:	GSanders@MM-Sanders.de
Druck:	Druckhaus Bitter & Loose GmbH		



Show me the white
http://bit.ly/InLED_WT20

LITECRAFT

Exklusiv-Vertrieb
für Deutschland **LMP**

Gildestraße 55
49477 Ibbenbüren
Tel.: 05451/59 00 800
sales@lmp.de
www.lmp.de
www.litecraft-online.com

INHALT

03 editorial

04 aktuell

Brother, Brother & Sons neu im Vertrieb von LMP

06 projekte und produktionen

„Magie – Träume erleben“ Tour 2015-2016 der Ehrlich Brothers

16 interview

... mit Gerald Heise, Brother, Brother & Sons BBM

18 equipment

HIGH END SYSTEMS Hoglet 4 & MiniWing 4

Titelfoto: Erste Europäische Makkabiade in Deutschland (2015)
© ROBE / Philipp Klak



Vertrieb Außendienst

Zum nächstmöglichen
Termin suchen wir

Verstärkung im Außen-
dienst (m/w) für Traversen
und Zubehör sowie LED-
Beleuchtung

Bewerbung bitte unter Angabe der
Gehaltsvorstellung und des frühest-
möglichen Eintrittstermins per E-Mail
an: bewerbung@lmp.de

LMP LICHT.
LED. TRUSS.
PYRO. SERVICE.
WWW.LMP.DE

LMP erweitert Portfolio um LED-Weißlicht-Spezialisten Brother, Brother & Sons neu im Vertrieb von LMP Lichttechnik



Foto: Brother, Brother & Sons

Pünktlich zur International Broadcasting Convention (IBC) 2015 freuen sich die Lichtexperten von LMP über eine Erweiterung im Portfolio und nehmen einen der wichtigsten und innovativsten Hersteller für LED-Weißlicht in den Vertrieb für Deutschland auf. Das in Kopenhagen ansässige und bereits mehrfach ausgezeichnete Unternehmen Brother, Brother & Sons (BB&S) gilt seit 2010 international als Spezialist für den Einsatz von LED-Weißlicht in den Bereichen Studio, Bühne und Fernsehen. Das Unternehmen wurde im Jahr 1999 von den dänischen Licht-Designern und Entwicklern Peter Plesner und Thomas Brockmann gegründet.

Die Entscheidung für BB&S traf das LMP Team, nachdem in diesem Jahr sowohl auf der Prolight + Sound als auch auf der Stage|Set|Scenery in Berlin sehr gute Feedbacks von Besuchern und Anwendern zu verschiedenen Produkten des dänischen Herstellers kamen, die teilweise auf dem Stand präsentiert wurden.

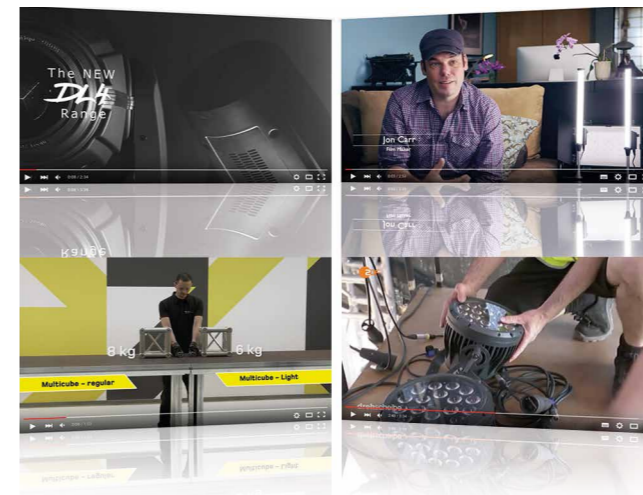
LMP beschäftigt sich schon länger mit der professionellen Nutzung von LEDs und insbesondere von Weißlicht auf LED-Basis für den Veranstaltungsbereich. Ziel ist es, energieintensives Weißlicht mit Halogenlampen bei Veranstaltungen und auf Messeständen durch langlebige, innovative, mechanisch robuste und vor allem energieeffiziente LED-Scheinwerfer

zu ergänzen, beziehungsweise zu ersetzen.

Peter Plesner, Gründer von Brother, Brother & Sons: „Als Ingenieurbüro produzieren und vermarkten wir weltweit unsere Ideen und Produkte und beschäftigen uns dabei ausnahmslos mit Weißlicht. Dabei folgen wir unserer Maxime Think different, be better.“

Dazu Gerald Heise, Business Development Manager bei Brother, Brother & Sons: „Wir freuen uns, mit LMP ein Vertriebsunternehmen als Partner zu bekommen, das uns mit seiner 35-jährigen Erfahrung auf dem Markt für LED-Weißlicht professionell unterstützen wird. Mit den Erfahrungen, Kontakten und Know-how ist LMP für uns der Wunschpartner, mit dem wir in Deutschland die richtigen Zielgruppen erreichen werden.“

Marc Petzold, Geschäftsführer von LMP: „Mit Brother, Brother & Sons gehen wir den logischen nächsten Schritt auf unserem Weg, bisheriges Halogen- und Tageslicht auf Basis von LED-Technologie anzubieten, ohne dabei Kompromisse in der Lichtqualität einzugehen. Hierzu bietet zum Beispiel die Remote Phosphor Technologie ein riesiges Potential, das wir dem Kunden vermitteln wollen. Wir freuen uns auf viele Gespräche und Projekte mit den hochwertigen Produkten von Brother, Brother & Sons.“



Hinter den Kulissen Neue Produktvideos und Reportagen

In den vergangenen drei Monaten hat sich wieder eine Reihe neuer Produktvideos über die neuen Medien verbreitet. Brother, Brother & Sons (BB&S), der dänische Anbieter von LED-Weißlicht im Portfolio von LMP, geht hier einen anderen, aber nicht minder interessanten Weg. In den Videos von BB&S erklärt nicht der Hersteller, sondern der Anwender das Produkt und beschreibt seine Anforderungen und seine Einsatzgebiete für das Produkt. In diesem Fall spricht Filmemacher Jon Carr von Jon Carr Productions über Area 48 & Co.

Auch MILOS hat mehrere neue Produktvideos produziert und arbeitet in den Videos die Vorteile ihrer Multicubes und die Unterschiede der verschiedenen Verbinder- sowie ihrer Rampensysteme heraus.

ROBE stellt in seinem neuesten Clip die ab sofort verfügbare Robin DL4-Serie, bestehend aus Robin DL4X Spot, DL4F Wash und DL4 Profile vor.

Interessant war auch die Reportage des ZDF für die Sendung „Drehscheibe“, in der die Reporterin einen Tag lang als Veranstaltungstechnikerin unterwegs war und dabei auch mit Produkten aus dem Hause LMP in Berührung gekommen ist. Thematisch ging es dabei um eine Veranstaltungsvorbereitung bei der Firma Audio Check.

Alle Videos befinden sich – wie gewohnt – zusammengefasst in einer eigenen Playlist „LMP [access] 3/2015“ und sind über den Kurzlink bit.ly/access_3_15 oder über den QR-Code zu erreichen.



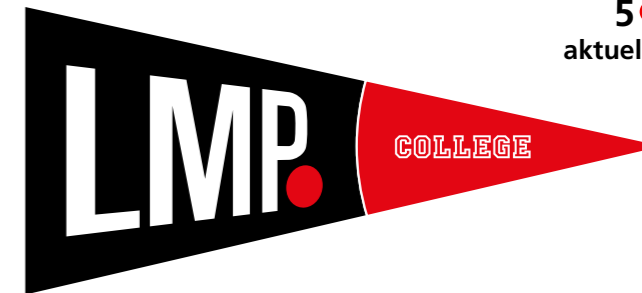
LMP Videos

Alle Videos, dieser Ausgabe befinden sich in einer eigenen Playlist auf dem LMP YouTube Kanal.
bit.ly/access_3_15



Issuu App Download

Alle Ausgaben der LMP [access] jetzt auch auf Smartphone und Tablet unter iOS und Android.
bit.ly/access_auf_issuu



LMP [college] Termine 2015 Update

Das LMP [college], die LMP-eigene Institution für den Know-how Transfer zu Produkten und Technologien der Veranstaltungstechnik, führt das Angebot aufgrund der anhaltend großen Nachfrage speziell nach Hog 4 Trainings fort. Dem dreistufigen Konzept folgend, welches Einsteiger bis Profis mit einem geeigneten Angebot bedient, werden im November wieder ein „Hog 4 You“ Workshop und ein „Hog 4 Beginners“ Training angeboten.

Außerdem wird am 15. Oktober die dritte Sachverständigenprüfung für Traversenlifte in diesem Jahr bei LMP stattfinden. Zudem werden täglich Sachkundigenprüfungen im LMP Service vorgenommen.

Alle Termine können auf www.lmp.de unter dem Reiter Termine/LMP [college] über das Anmeldeformular gebucht werden. Im Verlauf werden hier weitere Termine bekannt gegeben.

Um in Zukunft noch näher beim Anwender zu sein, bietet das LMP [college] auch Termine vor Ort an. Nehmen Sie hierzu gern Kontakt per Email an sales@lmp.de auf.

● **3.11.2015 „Hog 4 You“ Workshop (5)**
Referent: Marcel Vranken, HOG Produktmanager

● **24.11.2015 „Hog 4 Beginners“ Training (4)**
Referent: Marcel Vranken, HOG Produktmanager

● **15.10.2015 Sachverständigenprüfung für Traversenlifte (3)**
Aus Gründen der Logistik wird gebeten, die zu prüfenden Lifte bis zum 1.10.2015 telefonisch unter der Service Hotline **05451-59 00-66** oder per Email an service@lmp.de anzumelden.

Um einen möglichst großen Nutzen für alle Teilnehmer zu gewährleisten, ist die Teilnehmeranzahl begrenzt. Anmeldungen werden über das Anmeldeformular unter folgendem Kurzlink entgegengenommen: bit.ly/LMPcollege

@LMP_me

www.facebook.com/LMP.Lichttechnik

www.youtube.com/user/LMPify

www.lmp.de

www.shop.lmp.de



Zauberhafte Lichtstimmungen

Fast 50 ROBE Robin Pointe setzen die Ehrlich Brothers in Szene

Foto: Ralph Larmann

Seit nunmehr elf Jahren begeistern Andreas und Chris Ehrlich als Ehrlich Brothers Freunde der Magie und des gut gemachten Entertainments mit Ihren Zaubershow. Die Brüder aus dem nordrhein-westfälischen Bünde bieten spektakuläre Illusionen in perfekter Inszenierung dar. Im Oktober 2015 setzen die mehrfach preisgekrönten Illusionisten ihre erfolgreiche Tour „Magie – Träume erleben“ fort, die sie bis Juni 2016 für mehr als 100 Shows quer durch die Republik führen wird.

Das Show-Magierduo wird dabei in Hallen verschiedenster Größen gastieren. Die großen und kleinen Illusionen werden jedoch stets von effektvoller Bühnentechnik begleitet. Im ständigen Einsatz sind dabei über 60 ROBE Robin Pointe. Die Ehrlich Entertainment GmbH & Co. KG, der hauseigene Veranstaltungstechnik-Dienstleister der Ehrlich Brothers, hat kontinuierlich in den Pointe investiert und besitzt mittlerweile insgesamt 56 Einheiten.

Kai Kolbe, Produktionsleiter der Ehrlich Brothers, über die Entscheidung für die Robin Pointe: „Die Pointe bieten uns genau die Effekte, die wir wünschen und haben sich dabei als sehr robust erwiesen – ein wichtiger Aspekt, wenn man so viele Shows spielt wie wir.“

„Außerdem sind die Lampen fest in den Traversen verbaut. Das lässt sich mit einer kleinen und leichten Lampe wie dem Pointe einfacher realisieren“, fügt Lichtdesigner Marcus Krömer hinzu. „Und trotzdem kommt aus den Pointe eine ganze Menge heraus!“

Ganz gleich, ob die Ehrlich Brothers also gerade Bahnschienen mit bloßen Händen verbiegen, mit einem Motorrad aus einem iPad heraus brausen oder schlichtweg Dinge hervorzubringen: Die 46 ROBE Robin Pointe sind mit im Spiel und unterstützen die magischen Performances mit vielfältigen Licht-

effekten. So kommen die Lampen in den Live-Shows praktisch überall zum Einsatz: zwölfmal in der Back-, viermal in der Mid- und jeweils sechsmal in der Curtain- und Fronttruss. Darüber hinaus finden sich zwölf Stück auf der Rückseite und sechs an der Vorderkante der Bühne. Weitere sechs Pointe werden gelegentlich in der Deco verbaut.

Marcus Krömer kennt den Pointe schon länger und schätzt ihn als „ein sehr gutes Movinglight mit vielen Funktionen“. Neben der Vielseitigkeit des Gerätes hebt Krömer besonders die Zuverlässigkeit des Pointe hervor: „Angesichts der großen Zahl an Lampen ist die Ausfallquote sehr gering. Bei den Shows der Ehrlich Brothers ist eine ganze Menge Pyro in der Luft unterwegs – ein klarer Pluspunkt, wenn Lampen damit gut zurecht kommen.“

Die kommende Tour der Ehrlich Brothers endet am 10 Juni 2016 mit einer einmaligen Stadionshow in der Frankfurter Commerzbank-Arena. Nicht weniger als „die größte Zaubershow der Welt“ soll es werden. Neben den Highlights der Tour werden Chris und Andreas Ehrlich hier auch einige Weltpremierer zeigen, die die Zuschauer sicherlich zum Staunen anregen werden. ●



Foto: Sebastian Drän

L&S investiert in LITECRAFT BattLED AT10.x



Foto: LMP

L&S, Spezialist für Veranstaltungstechnik und Messebau aus dem westfälischen Riensbeck, hat in den LITECRAFT Akku-Outdoor-LED-Scheinwerfer BattLED AT10.x investiert. Geschäftsführer Tobias Berghaus begründete die Entscheidung mit der gewohnt hohen Qualität und der vollwertigen Ausstattung der LITECRAFT Produkte. Speziell lobt Berghaus den Marken Lithium-Ionen Akku, sowie die interne Ladeelektronik, der er im Gegensatz zu vergleichbaren Produkten sein Vertrauen schenkt.

Aber auch die integrierte CRMX-Technologie von LumenRadio für betriebssichere drahtlose DMX-Übertragung war ein weiteres wichtiges Kriterium für die Kaufentscheidung. L&S hatte bereits in die Technologie investiert und hat das System nun weiter ergänzt. Die in dem BattLED AT10.x verwendete Flex Karte sorgt dafür, dass das Gerät auch drahtlos im Master/Slave Mode betrieben werden kann. Dabei ist der BattLED AT10.x wie auch alle anderen LumenRadio Empfänger kompatibel zu Sendern von Wireless Solution.

Fazit von L&S: „Wir sind rundum zufrieden mit unserer Investition und freuen uns über ein weiteres gelungenes Produkt von LITECRAFT aus dem Hause LMP in unserem Materialpark“. ●

GAHRENS+BATTERMANN realisiert aufwendige Incentives mit ArKaos MediaServer

Umfassende Formatunterstützung und Donglesystem überzeugten

Im Auftrag der Kölner Agentur „face to face“ realisierte der Full-Service-Dienstleister GAHRENS + BATTERMANN im September 2014 und im März 2015 zwei Corporate Events mit einer Medienserver-Lösung aus dem Hause ArKaos. Die Veranstaltungen mit je circa 500 Gästen fanden in Potsdam und Düsseldorf statt. GAHRENS + BATTERMANN war jeweils für Licht, Ton, Rigging, Video und Setbau verantwortlich.

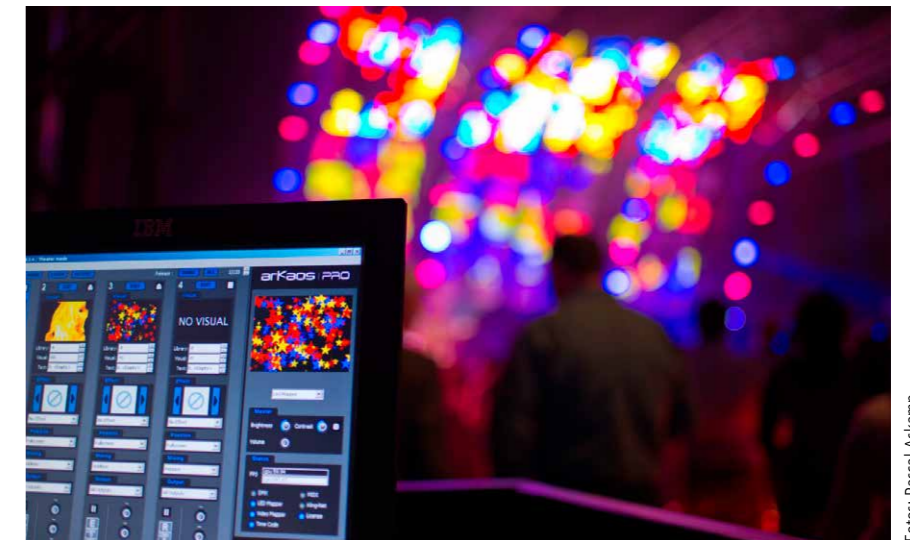
Die erste Veranstaltung im September 2014 in Potsdam stand unter dem Motto „80er Jahre“. Hierfür wurde ein Setdesign mit überdimensionierten Rubik's Cubes entworfen. Das Bühnenrigg bestand aus einer Backtruss mit 18 ROBE Robin Pointe, einem Prerigg, von dem aus die fünf Würfel mit Slidern abgehängt wurden und einer Fronttruss mit acht ROBE ColorSpot 700E AT als Frontlicht.

Die Würfel, die mittels zweier Projektoren bespielt wurden, hatten eine Größe von je 2,5 m x 2,5 m x 2,5 m. Jeder Würfel wurde zusätzlich mit je zwei ROBE Pointe und einem Strobe bestückt.

Pascal Askamp, technischer Projektleiter bei GAHRENS + BATTERMANN und Set Designer beider Veranstaltungen erläutert: „Gefragt war ein spektakuläres Bühnendesign, das in der zur Verfügung stehenden Zeit von nur zehn Stunden komplett installiert werden konnte. Die Idee mit den Würfeln hatten wir schon länger und konnten sie nun in Kombination mit den Projektionen umsetzen. Für die ROBE Pointe haben wir uns entschieden, weil sie mehr Funktionen bieten als ein einfaches Beam Light. Durch ihr geringes Gewicht ließen sie sich problemlos an die Würfel hängen. Außerdem sind sie RDM-fähig, was bei der kurzen Aufbauzeit ein großer Vorteil war.“

Für das zweite Incentive, welches im März 2015 in Düsseldorf stattfand, wurde das Thema „Schach“ gewählt. Das Bühnenrigg bestand hier aus einer Backtruss, die lediglich mit einem schwarzen Backdrop bestückt war, vier Rundbögen und einer Fronttruss für die Projektoren und das Frontlicht. Um ein Schachbrettmuster zu kreieren, wurden 50 Rechtecke (60 x 60 cm) aus Theaterlatte mit Projektionsfolie bespannt, auf die schlussendlich projiziert wurde.

Askamp entschied sich ebenfalls dafür, die Traversen für eine noch spektakulärere



Fotos: Pascal Askamp

Optik unter Einsatz von Spacern in vier Rundbögen nach vorne zu ziehen. „Durch die entstandene Krümmung gestaltete sich die Projektion hinsichtlich der Tiefenschärfe jedoch etwas problematisch. Daher haben wir den betroffenen Bereich mit 40 LED Tiles in gleicher Größe ausgestattet. Bespielt wurden die LED-Kacheln über Art-Net.“

Bei beiden Veranstaltungen kam ein custom-made ArKaos Server mit den Software-Versionen MediaMaster Pro 3.2.2 („Würfel“) beziehungsweise MediaMaster Pro 4.1 („Schach“) zum Einsatz. Jonas Engelmeier, der im Auftrag von GAHRENS + BATTERMANN für die Medienserver und das Operating zuständig war, steht in engem Austausch mit ArKaos Produktmanager Olli Winkler (LMP) und Benjamin Bauwens (ArKaos / Belgien), um die Software-Workflows kontinuierlich zu optimieren.

„Mit der MediaMaster Software bin ich plattformunabhängig, was ich sehr schätze“, erläutert Engelmeier seine Entscheidung für ArKaos. „Die Dongles können sowohl auf den speziell zusammengestellten Servern (Windows) als auch auf dem MacBook genutzt werden. Zusätzlich bietet MediaMaster eine große Palette an unterstützenden Content Formaten. Das ist insbesondere bei kurzfristig angeliefertem und nicht ideal kodiertem Content sehr hilfreich. Darüber hinaus nutze ich gerne die Möglichkeit audio-getriggerte Flash Dateien abzuspielen. Insgesamt ist der MediaMaster ein sehr anwenderfreundliches System. Speziell bei der Kombination von Mapping Projektionen und Art-Net LED-Kacheln

geht die Arbeit damit sehr leicht von der Hand. Es gab nur etwa drei Stunden Vorbereitung im Büro. Das Anpassen der Mapping Flächen vor Ort hat mit dem in der ArKaos Software integriertem Video Mapper nur etwa anderthalb Stunden gedauert.“

Auch das Express Interface der ArKaos Software überzeugt Engelmeier: „Ich nutze das Express Interface bei Veranstaltungen dieser Art sehr gerne und steuere dann nur einige wenige Funktionen mit dem Lichtpult. Das geht sehr schnell und ist auch für die Lichtoperatoren der auftretenden Gala-Bands eine tolle Sache. Content aufspielen und zehn Sekunden später ist er mit zwei Klicks ausgewählt – da wundert sich der eine oder andere.“

„Die größte Anforderung ist es, dem Gast etwas zu zeigen, das er noch nicht oft gesehen hat“, beschreibt Pascal Askamp die Planung derartiger Events. „Es gilt bestehende Strukturen zu nutzen, in der Umsetzung allerdings unkonventionell zu denken. Hierbei unterstützen uns die von ArKaos gebotenen Möglichkeiten stets in idealer Weise.“ ●



ArKaos MediaMaster für World of Piperock and Irish Dance

Schnelle Anpassungen mit dem Videomapper



Foto: Andreas Heckel

Der Medienserver ArKaos MediaMaster kommt jetzt zum Einsatz bei der Show „World of Piperock and Irish Dance“ von der Band Cornamusa. Benutzt wird der integrierte Videomapper mit zwei verschiedenen Masken für die Bespielung der drei Stretchleinwände im Bühnenhintergrund und mit den 4-Ecken-Masken für die Podeste. Die Produktion wird betreut von der Firma Lichtwicht aus Helmsdorf.

Michael Peter, Geschäftsführer von Lichtwicht, nutzt ArKaos MediaMaster Pro

4.1 in Verbindung mit einer Sony Handycam und einem Sanyo XF46E Projektor mit verschiedenen Objektiven. Die Ansteuerung erfolgt über ArtNet. Dazu Michael Peter: „Bilder von der Handycam liefere ich über den Composit-Ausgang und einen ganz einfachen Video-Grabber via USB zum PC. Im Medienserver kann ich dann den Sänger oder den Gitarristen über den Kamerainput in die Bilder einblenden. Zudem wird der Video-Input der Kamera mit Hilfe von ArKaos noch mit Effekten verfremdet.“ ●

NicLen investiert im großen Stil in Weißlicht-LED Scheinwerfer von LITECRAFT

Der CDM-150 Ersatz



LITECRAFT InLED WT20.cw

NicLen DryHire-Spezialist aus Dortmund setzt seine Investitionsstrategie fort und hat jüngst das Modell InLED WT20.cw von LITECRAFT in seinen Vermietpark aufgenommen. In den vergangenen Monaten hatte NicLen bereits umfangreich unter anderem in ROBE Robin BMFL Blade und in Hog Lichtstellpulte von HIGH END SYSTEMS investiert. Das Dry-Hire Unternehmen hält sein Produktportfolio mit den neuesten Anschaffungen auf aktuellstem Stand.

Mit dem InLED WT20.cw hat LITECRAFT den offiziellen Nachfolger des etablierten Studio PAR WT6 in den Handel gebracht.

Key-Feature des Scheinwerfers ist die Kombination aus einer neuen, leistungsfähigen Generation an Weißlicht-LEDs mit einer speziellen, für den verwendeten LED-Chip entwickelten Markenlinse. 18 kaltweiße LEDs der WT20 Generation generieren im Vergleich mit dem Vorgängermodell eine doppelt so hohe Lichtausbeute – die Helligkeitswerte übertreffen, dabei sogar die der oft genutzten CDM-Scheinwerfer der 150-Watt-Klasse.

Konzipiert wurde der InLED WT20.cw für den Einsatz bei Messen und im Shop-Bereich. Als Plug-and-Play-Scheinwerfer kann der InLED WT20.cw ohne externe Ansteuerung einfach an 230 Volt betrieben werden. Das formschöne, neue entworfene schwarze Aluminiumgehäuse fügt sich dezent in ein Licht-Setup ein und ist auch aufgrund der

frischen Designsprache und dem wartungsarmen Betrieb eine Alternative für den Rental-Markt. Der InLED WT20.cw ist mit optionaler Zubehörhalter und Flügeltorblende ab sofort und in ausreichender Stückzahl im Rental Park Dortmund verfügbar. ●



Fotos: LMP

AC Event setzt auf BMFL Spot von ROBE

„Enorme Flexibilität“

Der Veranstaltungsdienstleister AC Event aus Kamen hat sich für eine Investition in acht BMFL Spot von ROBE entschieden, die ab sofort für die eigenen Produktionen genutzt werden und darüber hinaus in der Vermietung zur Verfügung stehen.

Dazu Marcel Wendt, Geschäftsführer des Unternehmens: „Der BMFL Spot ist unglaublich hell und für seine Leistung sehr kompakt. Auch sein Gewicht von nur 36 kg waren für uns klare Argumente zu den guten Erfahrungen die wir mit

diversen ROBE Produkten in unserem Materialpark gemacht haben“, und fährt fort: „die drei Leistungsstufen von 1.700 über 1.500 bis runter auf 1.200 Watt bei gleichbleibendem CRI-Wert und Farbtemperatur bietet uns eine enorme Flexibilität und war einer der Hauptgründe für die Investition.“ ●



Foto: LMP

ArKaos Stage Server für audiokonzert support & sales in Ahaus

audiokonzert support & sales in Ahaus hat in einen MediaServer von ArKaos investiert und entschied sich für einen Stage Server. audiokonzert war auch in diesem Jahr für die Technik beim Dodgeball World Beach Cup und dem GWAVACON 2015 in Berlin verantwortlich. Dabei sorgte der neue Arkaos Server in Ver-

bindung mit der Full Boar 4 von HIGH END SYSTEMS für erstklassige Bilder auf einer 6 Millimeter Videowand und bei den Full HD Projektionen. Auch das Splittscreen Vorschaumonitoring wie es beispielsweise bei PowerPoint Präsentationen gewünscht wird, konnte problemlos umgesetzt werden. ●

Werkstattmesse von Wessels + Müller erneut mit MILOS und LITECRAFT

Über 1.000 Meter MILOS Traverse

Vom 4. bis zum 6. September erfolgte am Flughafen Münster/Osnabrück (FMO) der traditionelle Auftakt zu den drei jährlich stattfindenden Werkstattmessen der Wessels + Müller AG. Die Hausmessen des Spezialisten für Kfz-Teile, -Zubehör, Reifen und Werkstattausrüstung sind branchenweit anerkannt und beliebt. Die Auftaktmesse am FMO stand ganz im Zeichen der Vielfalt innovativer Techniken sowie spannender Neuheiten für den Fahrzeugteilemarkt. Die beiden anderen Veranstaltungen finden Ende September in Berlin und Anfang Oktober in München statt.

Als Nettoausstellungsfläche für die mehr als 200 Aussteller standen in diesem Jahr rund 10.000 Quadratmeter zur Verfügung. Die Konzeption, Planung und Umsetzung verantwortete erneut die Agentur Expect More Event aus Rheine.

Für das Beleuchtungskonzept und das Rigging der Hausmesse zeichnete sich AVE Kommunikation & Medientechnik aus Emsdetten verantwortlich. Als Generaldienstleister für Ton und Video war außerdem Multi Media Marketing & Event am Gelingen der Veranstaltungen beteiligt.

Aufgrund der langjährigen guten Erfahrung mit den von LMP vertriebenen Produkten, die auch in den vergangenen Jahren bei den Werkstattmessen zum Einsatz kamen, entschied sich David Anhäuser von AVE für eine Ausstattung mit Equipment der Marken MILOS und LITECRAFT. „Neben der Qualität der Produkte schätze ich die Liefergeschwindigkeit und den Support von LMP, was uns auch bei diesem Projekt hilfreich unterstützte“, so Anhäuser zu der langjährigen Kooperation.

Insgesamt wurden zwölf Messestände mit MILOS M290E P4 Traversen realisiert, vier davon mit Prerigg. Die Beleuchtung an den Ständen übernahmen 263 LITECRAFT CDM-T – von insge-

samt 573 eingesetzten CDM-T – sowie 16 weitere Profiler. Neu waren acht LITECRAFT WT20.cw die erstmalig einem Livetest unterzogen wurden. Sie waren für spezielle Aufgaben vorgesehen, wie David Anhäuser erklärt: „Die LITECRAFT WT20.cw sind ideal für den Einsatz auf Messeständen und in hochwertigen Shop-Umgebungen. Mit ihnen haben wir unter anderem den Messestand des renommierten Reifenherstellers Lassa toll in Szene gesetzt. Hier zeigte man sich positiv überrascht, wie hell LED-Weißlicht im Vergleich zu typischen Messescheinwerfern sein kann.“

Auch MILOS Traversen wurden in immenser Stückzahl verbaut. Insgesamt wurden rund 1.089 laufende Meter MILOS M290E P4 sowie 203 laufende Meter MILOS M290E P4 für das Preriggtruss installiert. Die Gesamtlast im Dach betrug dabei etwa 13,17 Tonnen, die geständerte Last lag bei fast 17 Tonnen. Das gesamte Material lieferte AVE und übernahm dafür auch die komplette Montage.

Auf der spektakulären Außenbühne wurde für die Bespielung ein ArKaos Pro Studio Server von der Multi Media Marketing & Event aus Münster verwendet, der wie auch das gesamte Material von MILOS und LITECRAFT vom deutschen Exklusiv-Distributor LMP geliefert wurde.

David Anhäuser zeichnete sich als Projektleiter für Strom, Licht und Rigging verantwortlich, während Stefan Wietkamp von Expect More Event die Gesamtleitung übernahm. Stefan Wietkamp: „Wir sind wieder einmal mit den Ergebnissen der einzelnen Gewerke sehr zufrieden und schätzen die hohe Qualität, mit der AVE auch schon bei der Realisierung der Stände bei den Vorjahresveranstaltungen punkten konnte.“ ●

Foto: Expect More Event GmbH



ROBE Robin BMFL Blade erfolgreich etabliert

Verfügbar bei PAM/events, Motion Rental und NicLen

Der ROBE Robin BMFL Blade findet viel Interesse am Markt. Jüngst haben PAM/events aus Berlin, Motion Rental aus Fürth und der Dry-Hire-Spezialist NicLen Robin BMFL Blade angeschafft und damit ihr Portfolio an ROBE Geräten weiter vervollständigt. NicLen aus Dortmund gilt als weltweit größter Vermieter von ROBE Scheinwerfern.

Der BMFL Blade verfügt im Vergleich zur Spot-Ausführung über ein präzises Blendenschiebersystem, welches zudem eine hohe Arbeitsgeschwindigkeit garantiert. Damit sind detaillierte Ausleuchtungsszenarien und die Kreation zusätzlicher Beamwork-Effekte möglich. Die Blendenschieber lassen sich jeweils separat einstellen, ausrichten und frei in der Position drehen. Die Autofokusoptik liefert einen 11:1-Zoom und deckt damit den Bereich von 5° bis 55° ab.

Weiterhin ist das in Kooperation mit Osram exklusiv für die BMFL Serie entwickelte Leuchtmittel durch die fein ausbalancierte Abstimmung auf die Geräte ein weiteres,

überzeugendes Feature des Blade. Das Osram LOK IT! HTI 1.700 W/PS Leuchtmittel kann mit Leistungen von 1.200, 1.500 oder 1.700 Watt betrieben werden, wobei Übergangszeiten beim Wechsel der Leistungsstufen nicht existieren. Zudem überzeugt das Leuchtmittel mit einem konstanten CRI von mehr als 92 in allen drei Leistungsstufen. Die Farbtemperatur liegt bei 6.000 Kelvin.

Der BMFL Blade bietet außerdem eine hoch entwickelte Dimmer-Einheit, die eine homogene und auch lineare Dimmung von 100 bis 0 Prozent bei konstanten Farben und Bestwerten in der Projektionsqualität bietet.

Ein komplett neu entwickeltes Farbmischsystem, zwei Farbräder, zwei Goboräder – eines rotierbar und eines statisch aufgebaut –, ein Animation Wheel für bewegte Effekte, zwei Prismen für Beam-Split-Effekte und eine komplett schließende High-Speed-Iris sind weitere wichtige Ausstattungsmerkmale. Abgerundet wird der große Funktionsumfang durch ein stu-



ROBE Robin BMFL Blade & BMFL Spot

Foto: ROBE

fenlos arbeitendes Frostfilter-System, das zahlreiche Möglichkeiten zur Effektgenerierung bietet.

Ein Fokus bei der Entwicklung lag auch auf den Antriebseinheiten. Der BMFL Blade erreicht Pan-/Tilt-Geschwindigkeiten, die für ein Gerät dieser Klasse bisher nicht realisierbar waren und setzt damit einen Referenzwert. Außerdem sorgt das EMS System für ein optimiertes Motor-Management und gleicht Bewegungen, wie sie zum Beispiel bei abgehängten Traversen entstehen können, wirksam aus.

Optional ist der Robin BMFL Blade mit der CRMX Nova Wireless DMX (RDM) Technologie von LumenRadio erhältlich. ●

Mumford & Sons vertraut auf ROBE Equipment

Erfolgreiche „Wilder Mind“ Tour 2015

Im Rahmen ihres aktuellen Erfolgsalbums „Wilder Mind“ betouren Mumford & Sons derzeit Europa und die USA mit einem Mix aus eigenen Shows und Festivalauftritten. Lichtdesigner Ed Warren spezialisierte für die Produk-

tion der britischen Folk-Rock-Band 32 ROBE Robin BMFL Spot und zehn CycFX 8, die beim europäischen Part der Tour von Neg Earth aus UK geliefert wurden und in Nordamerika von Solotech Canada kommen. Der Einsatz aller Fixtures ist dabei nur an manchen Orten möglich, sodass einige unterschiedliche Setup-Varianten entwickelt wurden, die auch mit reduzierter Bestückung ein Maximum für die Shows garantieren.

Für Ed Warren ist es das erste Mal, dass er BMFL Spots in einem seiner Designs verwendet. 18 der Lampen sind über drei U-förmige Traversenkonstruktionen verteilt, die mit einem Kinesys System bewegt werden können. Montiert sind die BMFLs im Wechsel mit herkömmlichen PAR-Scheinwerfern – eine absichtliche Gegenüberstellung klassischer und hochmoderner Beleuchtungstechnik.

Die zehn BMFL Spot dienen an der Fronttruss als Key Lights und übernehmen auch Funktionen als Washlight für die Bühne und als Zuschauerlicht. Fünf weitere Spots sind hinter den kleinen Treppen am vorderen Teil der Bühne platziert und bringen dynamische Effekte „durch die Band“ direkt ins Publikum. Die CycFX 8, die Warren bei einer Demo in der ROBE Fabrik in Tschechien „entdeckt“ hat, sind in einer Reihe angebracht am maßgefertigten Backdrop aus Rahmen, Lamellentellen und metallischem Stoff.

Ed Warren setzt schon seit rund drei Jahren auf Produkte aus dem Hause ROBE, und auch der BMFL hat ihn sofort überzeugt: „Der Scheinwerfer ist schnell, hell und bringt auch sonst alles mit, was ich brauche“, kommentiert der Lichtdesigner. Da manche der Shows noch bei Tageslicht starten, brauchte er eine kraftvolle Lichtquelle, die ständig sichtbar bleibt. Der speziell für Stadien und Arenen entwickelte BMFL war so die perfekte Wahl. ●



Foto: Guy Eppel

14. Europäische Makkabiade

ROBE und LITECRAFT setzten Eröffnungszeremonie in Szene

Am 28. Juli 2015 begann die 14. Europäische Makkabiade mit einer vierstündigen Auftaktveranstaltung voller Emotionen und Effekte vor 15.000 Zuschauern in der Berliner Waldbühne. Die europäische Makkabiade, auch European Maccabi Games (EMG) genannt, ist der europäische Ableger der größten internationalen Sportveranstaltung für jüdische Sportler, der Makkabiade in Israel. Beide Veranstaltungen finden – jeweils versetzt um zwei Jahre – im Vierjahresrhythmus statt.

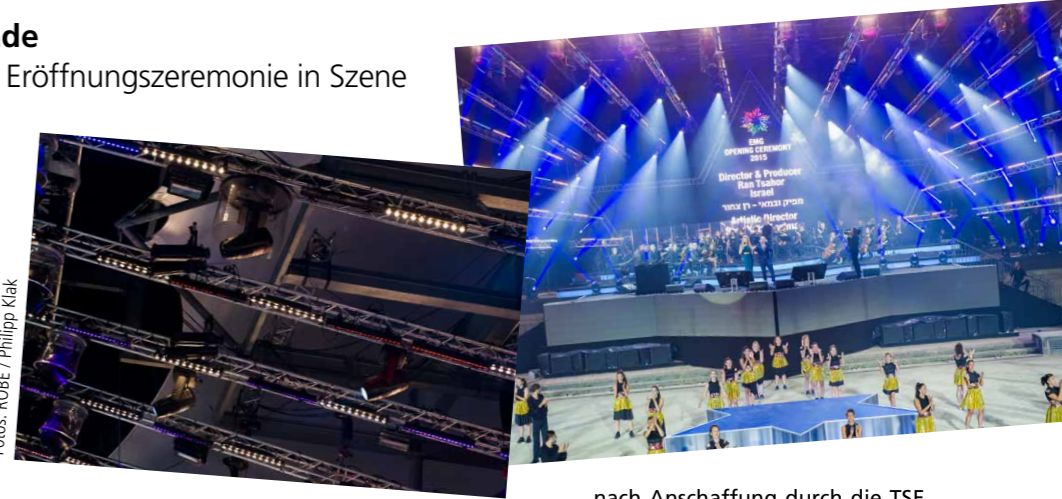
Die diesjährigen European Maccabi Games waren für Organisatoren und Teilnehmer jedoch ganz besondere Spiele, fanden sie doch erstmalig in Deutschland statt. Eine Veranstaltung, die – auch im Hinblick auf die Wirkung gestalterischer Elemente – eine besondere Herausforderung darstellte. Der israelische Lichtdesigner Ronen Najar setzte gemeinsam mit dem technischen Dienstleister TSE AG aus Berlin, auf eine breite Palette an ROBE Produkten und auf eine hohe Stückzahl der LITECRAFT PowerBar AT10.sx.

Najar und Maccabi-Producer Ran Tzahor sind ein eingespieltes Team und arbeiten schon seit Jahren immer wieder zusammen. So war es auch nicht Najars erstes Design für eine Makkabiade, hatte er doch bereits die Eröffnungsshow der letzten Makkabiade in Israel überzeugend gestaltet.

Das Lichtdesign der Berliner Eröffnungsshow konzipierte er rund um ein zentrales Element: Einen großen Davidstern, den Bühnendesigner Nitzan Refaeli aus Trusselementen und LED-Wänden geschaffen hatte. Najars Lichtshow sollte in erster Linie dieses Symbol jüdischer Identität betonen und immer wieder in den Mittelpunkt der Aufmerksamkeit rücken. Dabei vertraute der Designer auf sage und schreibe 182 ROBE Geräte, die sich laut Najar vor allem durch „ihre Lichtstärke und Zuverlässigkeit“ auszeichnen.

182 mal ROBE und 100 mal LITECRAFT im Einsatz

Die TSE AG versorgte Najar mit je 40 Stück ROBE Robin MMX WashBeam und BMFL Spot sowie insgesamt 60 ROBE Robin Pointe, 30 Robin LEDWash 600 und zwölf ROBE ColorWash 2500E AT. Ebenso wie die BMFL Spot fanden auch ganze einhundert Stück LITECRAFT PowerBar AT10.sx ihren ersten Einsatz



Fotos: ROBE / Philipp Klak

nach Anschaffung durch die TSE AG. TSE setzt sowohl ROBE als auch

LITECRAFT bereits seit Jahren erfolgreich bei verschiedensten Produktionen ein.

Den Großteil der MMX WashBeam setzte der Lichtdesigner im Rig als Frontlicht für die Bühne ein, während alle 30 LEDWash 600 auf dem Boden platziert wurden. Die 60 Pointe verteilten sich über Rig und Bühnenboden und die ColorWash 2500, platziert in den Publikumsrängen, beleuchteten vordergründig die Paradedfläche der Waldbühne. Alle einhundert LITECRAFT PowerBar AT10.sx wurden, in Reihen mit jeweils mehreren Geräten, ins Bühnendach gehängt und sorgten nicht nur für gleichmäßiges Licht auf der Bühne, sondern waren aufgrund ihrer Anordnung im Rig gleichermaßen bühnengestaltende Elemente. Auch die BMFL Spot fanden ihren Platz überwiegend im Rig und waren für die effektvolle Beleuchtung von Bühne und Paradedfläche sowie teilweise auch für Effekt-Highlights im Hintergrund des Stadions zuständig.

„Der BMFL bewegt sich schnell und geschmeidig“, schwärmt Ronen Najar von dem leistungsstarken neuen Movinglight aus dem Hause ROBE. „Auch Optik und natürlich Lichtoutput sind absolut überzeugend. Aber auch die Pointe ist eine wunderbare Effektlampe: sehr schnell, mit starkem Beam und Zoom.“

„Das Lichtdesign für die European Maccabi Games in Berlin war eine Herausforderung, denn es galt bewährte und neue Elemente innovativ miteinander zu verbinden, ohne die festliche Stimmung der Zeremonie zu riskieren“, schließt Najar.

Eine Herausforderung, die er und sein Team, bestehend aus Shay Bonder (Video) und Matti Murray (Programmer und Operator Licht), mit Bravoure gemeistert haben.

Die TSE AG zeichnete für Licht, Ton, Video, Bühnenbau und Rigging verantwortlich. ●

Lichtwerk freut sich über neues Equipment von LITECRAFT

Lichtwerk Veranstaltungstechnik ist eines der führenden Berliner Unternehmen für die Planung und technische Umsetzung professioneller Veranstaltungen. Für aktuelle Projekte hat Lichtwerk in 24 LITECRAFT InLED WT20.swa und sechs LITECRAFT ZX.6 investiert.

Der InLED WT20.swa ist das neueste Modell der InLED Serie von LITECRAFT

und der offizielle Nachfolger des bekannten Studio PAR WT9. Das Gerät ist mit einer weißen LED-Bestückung ausgestattet. Dank des neuen Y-Bügels ist eine einfache Montage ohne weiteres Zubehör sowohl in der Truss als auch freistehend auf dem Boden möglich. Beim

ZX6 handelt es sich um ein LED-Strobe – ausgestattet mit 882 kaltweißen LEDs. ●



LITECRAFT InLED WT20.swa & ZX.6

Foto: LMP

Estrel Berlin setzt für Convention Hall II auf den Robin BMFL

Moderne Ausstattung für neue Eventfläche

Das Estrel Berlin hat seinen Veranstaltungsbereich um einen hochmodernen Tagungskomplex erweitert. Mit der Convention Hall II sind jetzt zusätzliche 10.000 Quadratmeter Eventfläche verfügbar. Das Estrel Congress und Messe Center verfügt damit nun über 25.000 Quadratmeter Fläche für Kongresse, Tagungen, Spezialmessen und Events und kann ab sofort auch Veranstaltungen für bis zu 12.000 Besucher beherbergen.

Als Teil der Erweiterung und zur Mo-

dernisierung der bisherigen Ausstattung schaffte das Estrel Berlin in diesem Zusammenhang 18 neue ROBE Robin BMFL Blade an, die in den neuen Räumen für optimale Lichtverhältnisse sorgen werden. Der Robin BMFL – was für „Bright Multifunctional Luminaire“ steht – basiert auf dem neuen HTI 1.500/60/P28 Leuchtmittel von OSRAM und kann wahlweise mit 1.700, 1.500 oder 1.200 Watt betrieben werden. Bei dem innovativen Movinglight bleibt in allen drei Betriebsmodi der

CRI-Wert der Lampe konstant bei einem Wert von 92 sowie einer Farbtemperatur von 6.000 Kelvin. Der BMFL Blade verfügt im Vergleich zur Spot-Ausführung über ein hochwertiges und präzise arbeitendes Blendschiebersystem, wodurch absolut detaillierte Ausleuchtungen möglich werden.

Geliefert wurden die 18 Robin BMFL über die Firma AVANTGARDE Beleuchtungs- und Bühnentechnik GmbH, ebenfalls aus Berlin. ●



Foto: Sven Hobbiesiefken

Motion bereitet sich auf IAA vor und investiert weiter in ROBE

Robin 800 PureWhite SW verfügbar

Ab sofort sind beim Veranstaltungstechnik-Dienstleister Motion in Fürth neben einer sehr großen Anzahl der Movinglights Robin 800 LEDWash RGBW von ROBE auch Robin 800 PureWhite SW (SmartWhite) mit schwarzem und weißem Gehäuse verfügbar. „Speziell für die Automobil-messen werden vermehrt diese Geräte angefragt“, so Christian Kohl, Inhaber von Motion. „Wir haben uns außerdem entschlossen, vorausschauend in die Robin 800 PureWhite SW in verschiedenen Gehäusefarben zu investieren.“

Neben den LEDWash wurden außer-

dem 48 BMFL Blade angeschafft, die schon kurz nach Erscheinen im Frühjahr 2015 zum Standard in der Eventbeleuchtung avanciert sind.

Vor zwei Jahren kamen mehr als 2.000 ROBE LEDWash Scheinwerfer auf der IAA in Frankfurt zum Einsatz. Nachdem damals der ROBE Robin 800 LEDWash in einer hohen dreistel-

ligen Stückzahl von führenden Planungsbüros für nahezu alle Premium-Hersteller spezifiziert worden ist, steht in diesem Jahr die Weißlichtvariante ROBE Robin 800 PureWhite SW im Fokus der Lichtplaner. ●



Foto: ROBE

ROBE Robin BMFL Blade, 800 LEDWash & 800 PureWhite SW



Überall erhältlich, wo es pma gibt und direkt zu bestellen unter: www.pma-magazin.de



expositive erweitert Portfolio um 24 ROBE Robin 800 LEDWash Premiere beim Gleichstark Festival

Foto: expositive medien gruppe

Die expositive medien gruppe aus Hannover ist seit 2010 als ganzheitlicher Dienstleister für Veranstaltungstechnik im Einsatz und in allen Gewerken der Veranstaltungstechnik qualifiziert: Rigging, Ton, Licht, Bühne, Event-IT und Medientechnik. Um das Portfolio im Bereich der Lichttechnik auf dem neuesten Stand zu halten, hat das Unternehmen jetzt in 24 brandneue ROBE Robin 800 LEDWash investiert. Das unique Movinglight mit 37 Multicolor RGBW LEDs und

Beamshapermodul steht den Kunden von expositive ab sofort für ihre Events und Veranstaltungen zur Verfügung. Geordert hat expositive die Scheinwerfer beim deutschen ROBE Exklusivvertrieb LMP.

Helge Leinemann, Geschäftsführer bei expositive, zu dem Investment: „Der ROBE Robin 800 LEDWash ist ein innovativer und universell einsetzbarer Multifunktionscheinwerfer. Durch seine Schnelligkeit, präzise Ansteuerung und unglaubliche

Vielfältigkeit kann er bei unterschiedlichsten Veranstaltungen eingesetzt werden. Damit ist der ROBE Robin 800 LEDWash für uns eine ideale Ergänzung in der Lichtabteilung.“

Ihren ersten Einsatz hatten die neuen Lampen aus dem expositive-Mietpark auch schon: Beim Gleichstark Festival in Hannover auf dem Lindener Faustgelände durften sie am 5. September zeigen, was in ihnen steckt. ●

Erfolgreiche YouTube Videodays in der Kölner Lanxess Arena Premiere für Robin miniPointe

Bereits zum zweiten Mal inszenierte Björn Hermann lichtdesign für die Production Company Showplan die YouTube Videodays. Nach der Veranstaltung in Berlin wurde in der Lanxess Arena in Köln die bisher größte YouTube Bühne der Welt errichtet. In der ausverkauften Halle

tummelten sich 15.000 YouTuber aus aller Welt. Außer dem Lichtdesign entwickelte Björn Hermann zusammen mit Studio Farbraum auch das Set- und Bühnendesign.

Die besondere Herausforderung für den Lichtdesigner bestand darin, inner-

halb eines Probenabtages das Show- und Kameralicht für 25 Bands zu entwickeln. Dafür wurde die Lichtregie mit zwei Konsolen Full Boar 4 inklusive zwei Playback Wings von HIGH END SYSTEMS ausgestattet. Für den Centereffect auf der Bühne setzte Hermann acht der neuen ROBE Robin miniPointe ein. Diese ließen sich durch ihr geringes Gewicht und die schmale Bauform perfekt zwischen den Leinwandrahmen und die LED-Wand im Bühnenbild integrieren.

Die technische Leitung vor Ort übernahm Tobias Kühnel von Showplan, als Technikedienstleister wurde PRG Deutschland beauftragt. Für den Sound der YouTube Videodays in Köln zeichnete sich Complete Audio aus Berlin verantwortlich. ●



Foto: Detlev Klockow (PRG)

ArKaos Pro Studio Server für Lightconcept rental Erhöhte Nachfrage

Lightconcept rental aus Wetztingen investiert kurzfristig in ihren ersten Media-Server von ArKaos und entschied sich für einen Studio Server. Grund dafür ist die erhöhte Nachfrage nach MediaServer Systemen für den wachsenden Bestand an LED-Videopaneln, Beamern und LCD Systemen.

Raphael Berndzen, Inhaber von LC, kennt das Equipment von ArKaos schon länger und beschreibt es als schnell erlernbar und einfach in der Bedienung.

Berndzen: „Dazu kommt das interessante Preis-/Leistungsverhältnis des Servers, der vier Ausspielwege in Full-HD bespielen kann“. Auch die Zumietbarkeit ist gemäß seiner Aussage gewährleistet, da die Server des belgischen MediaServer Pioniers bei immer mehr Anbietern in Deutschland und speziell auch im nahen Umfeld seines Firmensitzes verfügbar sind.

„Es ist uns wichtig, unseren Kunden während der Vermietung weiteren Support



Foto: LMP

leisten zu können“, so Berndzen weiter. Daher wurde das komplette Technik-Team sowie Licht-Operatoren intensiv von Produktmanager für ArKaos bei LMP Olli

Winkler auf die ArKaos Hard- und Software im LMP [college] geschult, wodurch das Team von Beginn an mit Know-how für die ersten Einsätze ausgestattet ist. ●

Jäger Veranstaltungstechnik baut seinen Vermietpool stark aus Neues Equipment von ROBE, LITECRAFT und HIGH END SYSTEMS

Jäger Veranstaltungstechnik mit Hauptsitz in Bad Schussenried ist ein europaweit agierender Spezialist für Veranstaltungstechnik. Um die Zukunftssicherheit seines Mietparks sicherstellen zu können, hat das Unternehmen umfangreich in brandneues Eventequipment investiert, das den Kunden von Jäger Veranstaltungstechnik ab sofort zur Verfügung steht.

Bei der Erweiterung des Portfolios setzte Geschäftsführer Marvin Jäger auf Produkte von ROBE, LITECRAFT und HIGH END SYSTEMS (HES). Erstere werden in Deutschland exklusiv von LMP vertrieben. „Wir sind mittlerweile sehr stark im Dry-Hire-Bereich aufgestellt und orientiert. Das erleichtert die Auswahl, weil man natürlich zu den Produkten tendiert, die im Markt wirklich gefragt sind“, erklärt Marvin

Jäger die Hintergründe der Investitionen.

Ergänzt wurde der Mietpark von Jäger Veranstaltungstechnik um Geräte der Typen LITECRAFT PAR 64 AT10, LITECRAFT Mini PAR AT10, LITECRAFT BattLED AT10.x, LITECRAFT PowerBar AT10.sx und LITECRAFT TPIX.7. Dazu wurden ebenfalls

Movinglights von ROBE wie der Robin Pointe, ROBE Robin 100 LEDBeam und ROBE Robin 1000 LEDBeam angeschafft. Mittlerweile stehen bei Jäger Veranstaltungstechnik allein 140 Robin Pointe zur Verfügung.



Foto: ROBE

ROBE Robin Pointe

„Die Geräte von ROBE finde ich sehr professionell, von der Verarbeitung über das Design bis hin zur Funktionalität. ROBE ist in meinen

Augen auch eine gute Wahl für die Zukunft, da das Unternehmen sehr viel Energie in die Entwicklung und in diesem Zusammenhang in die Gewichtsreduzierung der Geräte steckt“, so Marvin Jäger, der explizit die Vorzüge des Pointe hervorhebt: „Von dem Pointe bin ich sehr begeistert. Die Lampe gibt alles, was man für eine perfekte Show benötigt.“ Zu guter Letzt hat Marvin Jäger auch noch seine Möglichkeiten im Segment Lichtsteuerung abgerundet und in diverse Hog-Systeme von HES investiert.

„Unsere Kunden schätzen die Geräte von LITECRAFT, ROBE und HIGH END SYSTEMS sehr. Ich persönlich bin außerdem von dem Kontakt zu LMP und unserer bisherigen Zusammenarbeit begeistert. Das hat zu meiner Entscheidung geführt, dass wir jetzt voll auf ROBE umsteigen werden und künftig überwiegend die Movinglights von ROBE führen werden.“

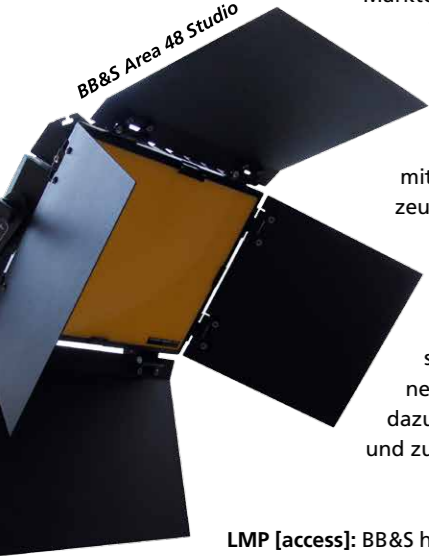
Damit verbunden ist auch die Entscheidung für die Verwendung der CRMX Technologie von LumenRadio für die betriebssichere Art der drahtlosen DMX/RDM-Übertragung, die in einigen LITECRAFT und ROBE Modellen als Standard integriert ist, beziehungsweise optional ergänzt werden kann. ●

„Made by lighting people for lighting people . . .“

Fragen an Gerald Heise, BDM bei Brother, Brother and Sons

Brother, Brother & Sons (BB&S) ist ein Ingenieurbüro in Kopenhagen, das seit 2010 innovative Lösungen und Entwicklungen von höchster Qualität im Segment Weißlichtbeleuchtung für die Märkte Broadcast, Film, Theater und Entertainment entwickelt, produziert und weltweit vermarktet.

Ziel ist es, ein dem Halogen- und Tageslicht in der Qualität gleichwertiges Licht mit Hilfe von LED-Technologie zu erzeugen. Dafür hat Brother, Brother & Sons die REMOTE PHOSPHOR TECHNOLOGIE entwickelt. Wir haben dazu Dipl. Ing. Gerald Heise befragt, der seit zwei Jahren bei BB&S als Business Development Manager weltweit dazu beiträgt, Projekte zu spezifizieren und zu realisieren.



LMP [access]: BB&S hat die Remote Phosphor Technologie entwickelt. Was ist daran neu?

Gerald Heise, BB&S: Es ist sicher allgemein bekannt, dass Phosphor unter bestimmten Bedingungen in der Lage ist, Licht zu emittieren. Phosphor-Technologie kennt man unter anderem von der Leuchtstoff-Röhre, in der Instrumenten-Beleuchtung für die Luftfahrt und von Displays. Es ist sicher auch bekannt, dass die Halbleiter-Hersteller im LED-Bereich Phosphor benutzen, um weiße LEDs herzustellen.

LMP [access]: Also doch nichts Neues?

Gerald Heise, BB&S: Doch. Neu ist die Remote Phosphor Technologie, mit dessen Entwicklung wir uns schon seit 1998 beschäftigen.

LMP [access]: Kannst Du die Funktionsweise genauer beschreiben?

Gerald Heise, BB&S: Wir nehmen Phosphor in einer von uns spezifizierten Qualität und bringen ihn auf eine Trägerschicht auf. Dadurch erhalten wir flächige oder

dreidimensionale Phosphor-Medien. Diese sind das eigentliche Leuchtmittel. Der Phosphor emittiert vollflächig Atome, in diesem Fall Photonen. Warum macht er das? Weil wir jeden kleinsten Punkt auf dem Phosphor-Medium mit Energie dazu anregen, dies zu tun. Hierzu brauchen wir zwei Komponenten: die Energie-Quelle und die geeignete Optik.

Die Optik spielt hier eine entscheidende Rolle, um die gewünschte Qualität zu erreichen. Wir wollen nicht bündeln, sondern eine Fläche komplett und homogen, ja diffus, mit Energie bespielen. Die Energie erzeugen wir auf Basis von dunkelblauen Licht, das eine ganz genau festgelegte Wellenlänge aufweisen und einhalten soll. Ja, und dann wird es ‚magisch‘: aus blauen Licht wird Weißlicht, in genau der gewünschten Farbtemperatur und Qualität (CRI 97). Schaut man sich dann die spektrale Verteilung an, dann wird man sich die Augen reiben und wundern, wie denn das perfekte Spektrum entstehen konnte: ‚Thanks to Phosphor‘. Um andere Farbtemperaturen zu erhalten, wird das Phosphor-Medium einfach ausgetauscht.

LMP [access]: Gibt es weitere Vorteile dieser Technologie?

Gerald Heise, BB&S: Ja. Remote Phosphor Technologie ermöglicht zudem, dass die Farbtemperatur nicht anfängt zu driften. Remote Phosphor Technologie ist außerdem um ein Vielfaches effizienter im Vergleich zu konventionellen weißen LEDs. Wir erzeugen weitaus größere Lichtströme, das Licht ist sehr gleichmäßig und perfekt homogen.

LMP [access]: Wenn Du in die Zukunft schaust, wohin geht die Reise?

Gerald Heise, BB&S: Wir beobachten einen Trend zurück zu qualitativer Beleuchtung. Weißlicht mit moderner Technik ist nicht nur für Shows und Konzerte von Bedeutung. Messen, Events, Tagungen, Shops und Installationen werden umfassend mit Weißlicht und farbigem Licht projektiert, Farbspiele verlieren an Bedeutung und das Design steht im Vordergrund. BB&S hat die Technologie. Wir haben in diesem Jahr unsere Remote Phosphor Technologie miniaturisiert und modular gemacht. Wir nennen es PIPELINE SYSTEM.

Unser System ist so klein, dass wir auch Farbtemperatur-Mischung auf Basis von Remote Phosphor Technologie realisieren können. Wir haben viele Ideen und diese mischen wir sehr gern mit denen unserer Kunden. Daraus entsteht dann das Besondere und manchmal auch Innovation. Mit PIPELINE SYSTEM sind wir in der Lage, ganz große und ganz kleine Projekte flexibel zu projektieren. Wir sind gespannt.



LMP [access]: Wir sind auf der IBC in Amsterdam. Wie ist dein Eindruck?

Gerald Heise, BB&S: Die IBC ist für uns eine ganz wichtige Messe und anhand der Fülle an Kollegen, die man hier begrüßen kann, wirklich ein Muss für uns als Hersteller. Zudem freuen wir uns nach den Awards auf der NAB im Frühjahr sehr darüber, auch auf dieser Messe zwei BEST OF SHOW AWARDS für unser PIPELINE SYSTEM erhalten zu haben.

LMP [access]: Wir danken für das Gespräch.

Brother, Brother & Sons

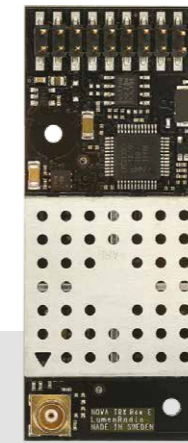
Brother, Brother & Sons wurde im Jahr 1999 von den dänischen Licht-Designern und Entwicklern Peter Plesner und Thomas Brockmann gegründet. Mit den Produkt-Ideen entstand das Team und mit dem Team und der notwendigen Leidenschaft, gepaart mit der großen Erfahrung jedes Team-Members, entstanden die ersten Produkte und Erfolge. ●



BB&S Pipeline Reporter Kit



Join the wireless (r)evolution



LumenRadio

Exklusiv-Vertrieb für Deutschland LMP

Gildestraße 55
49477 Ibbenbüren
Tel.: 054 51 / 59 00 800
sales@lmp.de
www.lmp.de



DL4-Serie

Robin DL4X Spot, Robin DL4F Wash und Robin DL4S Profile vorgestellt

Mit der Robin DL4-Serie, bestehend aus dem Robin DL4X Spot, dem Robin DL4F Wash und dem Robin DL4S Profile, stellt ROBE die Nachfolger der erfolgreichen Robin DL-Reihe vor. Die drei neuen Geräte sind direkte Weiterentwicklungen ihrer Vorgänger und entsprechen so dem gewohnt hohen ROBE Standard, sind dabei aber in jeder Hinsicht „state-of-the-art“.

Dank der ständigen Entwicklung in der LED-Technik konnte der Lichtoutput der Lampen mit einer 480 Watt LED-Engine optimiert und zudem gesteigert werden. Die Lichtleistung der DL4-Reihe übertrifft so den Output von Movinglights mit 575 Watt Entladungslampe bei weitem – trotz einer Leistungsaufnahme von durchschnittlich nur 250 Watt. Dank der neuen LED-Engine, die bei allen Robin DL4-Modellen zum Einsatz kommt, ist eine Outputsteigerung von bis zu 30 Prozent gegenüber der DL-Serie erreichbar.

Ein innovatives Highlight der Serie ist die von ROBE entwickelte 18-Bit-Dimmung, mit der sich Farben noch homogener dimmen und somit auch mischen lassen. Mit Hilfe von Soft- und Hardwareänderungen kann nun eine noch feinere Auflösung erreicht werden, was für Bestwerte bei der Dimmung sorgt.

Mit einer RGBW-Farbmischung garantieren die neuen Lampen brillante Vollfarben bei einer absolut homogenen Farbmischung. Der Weißanteil der LED-Engine ermöglicht darüber hinaus weiche Pastelltöne und bietet eine enorme Bandbreite an Weißtönen, die von 8.000 K bis 2.700 K reicht.

Zur weiteren Ausstattung des Robin DL4X Spot und des Robin DL4S Profile Spot zählen zwei Gobo-Räder, ein Dreifach-Prisma, eine stufenlose Iris, stufenloser Frost und ein großzügiger Zoombereich von 10°-45°. Wie bei allen Modellen der DL4-Serie ergibt sich auch beim Robin DL4F Wash das Licht nicht aus vielen einzelnen LED-Optiken, sondern wird gebündelt aus einer Linse ausgegeben. So weicht das Gerät äußerlich kaum von einem konventionellen Movinglight ab. Der Zoom des DL4F Wash ist stufenlos zwischen 5,5° und 60° beziehungsweise 75° mit variablem Frostfilter einstellbar. Das erlaubt nicht nur großflächige, homogene Ausleuchtungen, sondern garantiert auch erstklassige Beam-Effekte. Das neuartige Beam Trimmer System mit internen Torblenden erweitert die Effekt-Möglichkeiten zudem um ein Vielfaches.

Alle drei Geräte verfügen zudem über einen wählbaren Theatermodus, mit dem die ohnehin sehr leise Geräuschkulisie noch weiter reduziert werden kann. Im Theatermodus werden zum einen Funktionen wie Pan- und Tilt-Bewegungsfahrten, Gobo- und Prismen-Rotationen und Zoom in ihrer maximalen Geschwindigkeit

reduziert, was zu einer Geräuschverminderung führt. Zum anderen verfügen alle Robin Geräte über eine adaptive Lüftersteuerung, die die Umdrehungen und damit die Geräuschentwicklung der Lüfter dank interner Temperaturmessungen ständig anpasst. Wie alle Geräte der aktuellen ROBE Robin Familie ist auch die DL4-Reihe optional mit der CRMX Nova Wireless DMX (RDM) Technologie von LumenRadio erhältlich.

Die DL4-Serie ist ab sofort lieferbar. Demogeräte stehen bei LMP, dem ROBE Exklusivvertrieb für Deutschland, zur Verfügung.



PATT 2013

Gegen den Trend

Im Jahre 2013 entwickelte Lichtdesigner Tim Routledge zusammen mit der Firma JTE, den PATT 2013 – einen Scheinwerfer, der nicht nur durch sein warmes Halogen-Licht, sondern vielmehr durch sein auffälliges Retro-Design überzeugte. Jetzt wird dieser Scheinwerfer in Zusammenarbeit mit ROBE in Serie gebaut um der Nachfrage nach diesem Produkt gerecht zu werden.

Das Gerät basiert auf einem parabolischen Aluminiumreflektor – kurz PAR – mit einem beachtlichen Durchmesser von 550 Millimetern und einem HPL Leuchtmittel mit 750 Watt. Die Einbindung ins Showlicht erfolgt entgegen des Trends nicht via DMX, sondern über konventionelle Dimmerpacks.



MediaMaster 4.2

Kostenloses Upgrade mit CuePlayer

ArKaos, belgischer Pionier für MediaServer und MediaServer Software, hat das kostenlose Upgrade 4.2 für ArKaos MediaMaster veröffentlicht. Implementiert ist mit dem CuePlayer ein hochwertiges neues Feature.

Der CuePlayer ist eine Erweiterung im Theater-Modus, die den Anwendern der Express- und der Pro-Versionen zur Verfügung steht. Mit dem CuePlayer kann der User komplexe Abläufe – kombiniert aus unterschiedlichen Medien wie Bildern, Videos oder auch Audio – erstellen, sie in eine zeitliche Abfolge bringen und automatisiert abspielen. Bisher war das nur mit Unterstützung eines externen DMX-Controllers möglich. Das spart nicht nur Zeit, sondern auch Geld für externe Geräte und Manpower.

Das neue Feature eignet sich in der Praxis für Anwendungen in den Bereichen Messebau, Ausstellungen, Shopping Center oder Kleinst-Produktionen sowie überall dort, wo Abläufe klar definiert sind und wiederholt wiedergegeben werden sollen.



MILOS Traversen

Jetzt mit Kurzanleitung

MILOS hat sich im Rahmen der kontinuierlichen Produktevaluierung Gedanken zur Verbesserung der Sicherheit bei der Anwendung von Traversen gemacht. Ziel ist die Erhöhung des Sicherheitsstandards für Produkte von MILOS.

Ergebnis dieser Überlegungen ist eine neue Kurzanleitung. Diese beschreibt die wesentlichen Punkte zur Erleichterung einer Gefährdungsbeurteilung vor, während und nach der Verwendung von Traversen.

Neben der Kennzeichnung von Traversen nach SQP1 sind MILOS Traversen ab sofort zusätzlich mit einer Kurzanleitung versehen, die sich seit Juni dieses Jahres auf allen Geraden der MILOS Serien M290 und höher befindet.



LDT (LED Dimming Technology)

Spezialisiert auf Retrofit LED-Lampen

Der australische Hersteller LSC ist bekannt für Innovationen im Bereich der professionellen Dimmertechnologie. Mit seinem neuesten Produkt LDT wird LSC diesem Ruf erneut gerecht.

Die LED ist schon seit langem auf dem Vormarsch, viele Hersteller produzieren bestimmte Leuchtmitteltypen nur noch auf Basis von effizienten und energiesparenden LEDs. Sogenannte Retrofit LED-Lampen werden verstärkt gerade in öffentlichen Gebäuden wie Theatern, Stadthallen, aber auch in Shops und Shopping Malls eingesetzt, um Kosten bei Energie und Personal einzusparen.

Probleme entstehen allerdings bei der Dimmung der Retrofits bei der Verwendung von konventionellen Dimmern. Die Ergebnisse sind oftmals eine unsaubere Dimmung, zum Beispiel plötzlicher Spannungsabfall oder ungewolltes Aufblitzen, um nur drei exemplarische Beispiele von auftretenden Problemen zu nennen. In den meisten Fällen reicht schon die Grundlast, also die geringe Stromaufnahme der LEDs nicht aus, um überhaupt dimmen zu können.

LSC hat sich dieser Problemstellung angenommen und präsentiert mit der neuen LDT (LED Dimming Technology) Serie 6- und 12-kanalige Wandmontagedimmer für ortsfeste Installationen, die fast jede Art von Retrofit LED-Lampen perfekt und zuverlässig dimmen. Basis ist eine hochwertige Dimmer-Hardware sowie eine zum Patent angemeldete, im Hintergrund arbeitende Software. Dabei ist jeder Kanal individuell konfigurierbar und kann sowohl für Retrofit LED-Lampen als auch konventionelle Leuchtmittel voreingestellt werden. Somit ist eine Mischung aus verschiedenen Produkten schnell und einfach durchführbar. Besonders kostenintensive, komplette Umrüstungen können somit Schritt für Schritt durchgeführt werden, ohne gleich den Kostenrahmen zu sprengen.

Jeder Kanal wird einzeln durch einen RCBO (kombinierter Sicherungsautomat und FI-Schutzschalter) abgesichert, so dass im Störfall immer nur ein einzelner Kanal betroffen ist.

LDT lässt sich via DMX steuern, verfügt aber auch über interne Speicherplätze, die sich einfach via Touchscreen einstellen lassen und mit den optionalen Wallmount Panels von unterschiedlichen Positionen im Gebäude erreicht werden können.



Hog OS 3.2.0 Kostenloser Download

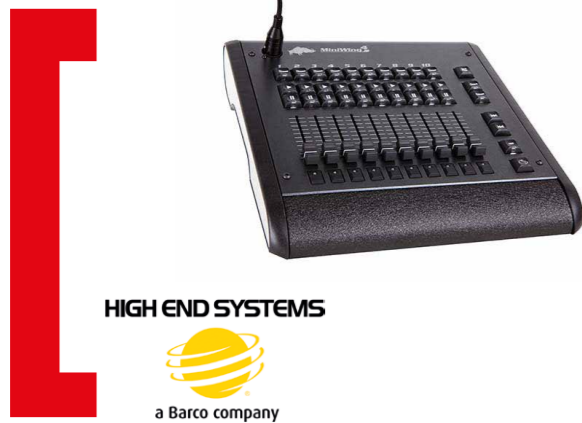
Nach der Veröffentlichung des Hog OS 3.0 mit den Key Features Plot View und Pixelmapping, stehen mit den erschienenen Updates 3.1 und 3.2 weitere Features bereit

Dieses beinhaltet das neue Effect-Feature „Palette to Palette Effects“. Dadurch wird ein Effect zwischen zwei definierten Paletten erstellt.

Weitere Features sind der Patching Support für den „Show Merge“ sowie zusätzliche CTP Unterstützung weiterer Media Server.

- Arkaos Mediamaster v1.1 Full Layer Extended
- Pandoras Box v5 std graphic 38ch
- Pandoras Box v5 std video 38ch

Auch dotted User Numbers wird ab sofort unterstützt. Die Links zum Hog OS sowie die Release Notes stehen auf der LMP Website zum Download bereit.



MiniWing 4 Aus einem Guss

Das MiniWing 4 ist neben jeden Hog 4 System zuhause, egal ob es sich dabei um eine Hog 4 Konsole, der Full Boar 4 oder um einen Hog 4 PC handelt. Es bietet zehn zusätzliche Playback Fader. Es gelten die gleichen Qualitätsstandards wie bei den vollwertigen Konsolen, wodurch ein zuverlässiger Betrieb gewährleistet wird.



Hoglet 4 Kompakt und leicht

Mit der Hoglet 4 präsentiert HIGH END SYSTEMS das offizielle Nachfolgerprodukt zur Nano Hog 4. Dabei fällt die Hoglet 4 noch kompakter und leichter als ihr Vorgänger aus.

In Verbindung mit der Hog 4 PC Software ist die Hoglet 4 eine vollwertige und leistungsstarke Konsole. Sie ist klein, leicht und bietet alles was eine vollwertige Lichtkonsole benötigt. Dank des einheitlichen Designs der Hog 4 Benutzeroberfläche wird eine schnelle und flexible Programmierung gewährleistet. Des Weiteren wurden die Main Playback Tasten wieder in die Mitte des Wings verlegt, um ein einheitliches „Look & Feel“ zu gewährleisten.



CycBar 15 Vielseitig einsetzbar

Die CycBar 15 aus der Robin Serie von ROBE lässt sich Dank unterschiedlicher Abstrahlwinkel und optionaler Diffusoren für eine Vielzahl von Anwendungen flexibel einsetzen. Dank der 15 verbauten RGBW LEDs der 10 Watt Klasse überzeugt die CycBar 15 mit einem hohen Lichtoutput bei gleichzeitig absolut homogener Farbmischung. Die für einen Großteil der neuen Produkte der Robin Serie eingesetzte Dimmertechnologie erlaubt eine beispiellose Dimmung der einzelnen Farben in hochauflösenden 18-Bit.

Die RGBW Farbmischung wird durch ein virtuelles Farbrad und Weißlicht-Makros optimal ergänzt. Halogen-Emulationen bei 2.700° K und 3.200° K sowie eine Sunstrip-Emulation komplettieren die Ausstattung.

Auch effektvolle Verläufe oder Pixel-genaues Mapping, sind mit der CycBar 15, dank Single Pix Ansteuerung, ebenfalls möglich.



ZIRCON Filters Diverse Korrekturfilter für LED-Scheinwerfer

Mit der neuen ZIRCON Range von LEE Filters reagiert LEE auf die Ansprüche professioneller Anwender, die einem stetig größer werdendem Angebot an LED-Scheinwerfern gegenüber stehen. Die LEE ZIRCON Range wurde speziell und ausschließlich für die Anwendung mit LED-Scheinwerfern entwickelt. LEE ZIRCON Filter halten wegen ihrer speziellen Konstruktion und ihrer nahezu doppelten Materialstärke bis zu 200 Mal länger als herkömmliche Farbfilter und sind dabei gleichzeitig robuster und einfacher in der täglichen Anwendung.

Die ZIRCON Range beinhaltet diverse Korrekturfilter – unter anderem mit einer Auswahl an „Minus Green“ Filtern, um LEDs besser an digitale Kameras anzupassen. Weiterhin sind vier „Warm Amber“ Filter erhältlich, um kaltweiße LEDs auf warme 3.000 beziehungsweise 2.700 Kelvin zu konvertieren. Außerdem runden drei Diffusionsfilter die Serie ab.

Da LEE ZIRCON Filter ausschließlich für LED-Scheinwerfer entwickelt worden sind, ist eine flammenhemmende Ausrüstung nicht erforderlich. Damit lassen sich die Filter nicht in herkömmlichen Scheinwerfern verwenden.

Gerade bei Fernost-Importen kann die Farbtemperatur der LEDs stark schwanken. Ein vorheriger Wirkungstest der entsprechenden Filter ist daher empfehlenswert.

LMP liefert alle zwölf LEE ZIRCON Filter in Rollen mit den Maßen 3,05 x 1,2 m.



VIA6 Hochauflösendes Leichtgewicht

Mit dem VIA6 präsentiert V:LED ein hochauflösendes LED-Modul mit einem Pixelpitch von 6,25 Millimetern. Hierdurch lassen sich bereits minimale Sichtabstände ab fünf Meter Entfernung realisieren.

Auf Anwenderseite überzeugt das neue VIA6 durch seine Ein-Mann-Montage. Die vertikale Verbindung der Panels erfolgt in zwei Schritten. Im ersten Schritt wird das LED-Modul unter das vorhergehende gesetzt und eine magnetische Verbindung hergestellt. Aufgrund des geringen Eigengewichts von nur 18 Kg (entspricht nur 25 Kg pro Quadratmeter) können im zweiten Schritt beide Hände dazu genutzt werden um die Panel mit den Verschlüssen sicher zu verriegeln.

Ein weiterer Vorteil: das Maß wurde so gewählt, dass schnellstmöglich große Flächen in den Formaten 4:3 oder 16:9 erstellt werden können.

Für seinen unkomplizierten Einsatz im Innen- und Außenbereich verfügt das VIA6 über die Schutzklasse IP65 (Frontseite) und IP54 (Rückseite) und bietet mit circa 6.000 nits eine absolut tageslichttaugliche Helligkeit.

Mit einer Panelgröße von 800 x 900 Millimetern lassen sich sehr schnell sehr große LED-Flächen realisieren.

Das outdoor-taugliche VIA6 LED-Videowandssystem beinhaltet darüber hinaus Features wie wasserfeste NEUTRIK Steckverbinder für die externe Verkabelung, sowie ein geeignetes Maß für diverse 4:3- oder 16:9-Aufbaumöglichkeiten.

Wie alle LED-Videosysteme von V:LED ist auch das VIA6 EMV konform und wird mit zugehörigem Zertifikat ausgeliefert.



Technische Details

Ausführliche Informationen zu den hier vorgestellten Produkten gibt es im LMP Onlineshop.

shop.lmp.de



LMP Videos

Videos zu vielen in dieser Ausgabe vorgestellten Produkten befinden sich in einer eigenen Playlist auf dem LMP YouTube Kanal.

bit.ly/access_3_15



Cuety Tablet Lichtsteuerung mit Wi-Fi Backup

Cuety ist das neueste Produkt aus dem Hause Visual Productions. Dabei handelt es sich um eine neue Generation an Lichtcontrollern die aus Ihrem Tablet (iPad/Android) ein professionelles Lichtsteuertablet macht.

Cuety nutzt die Multi-Touch Funktionalität und die Mobilität eines Tablets und ermöglicht die Steuerung von DMX-Equipment wie Movinglights, LEDs oder auch konventionellen Dimmern. Cuety basiert auf dem Cuety App und wird durch die zusätzliche Hardware LPU-1 komplettiert, welche den optisch isolierten DMX-Ausgang bereitstellt. Die Verbindung der beiden Komponenten erfolgt via EtherNet/Wi-Fi.

Die LPU-1 ist das Herz des Systems. Der leistungsstarke Prozessor generiert die Show, kalkuliert Fade-Zeiten und rendert die dynamischen Effekte. Die Cuety App bildet lediglich die Bedienoberfläche – Der Vorteil bei diesem System: sollte die Wi-Fi Verbindung aus irgendeinem Grund abbrechen, läuft die Show weiter.

Cuety ist auf einfachste Bedienung ausgelegt, dennoch verfügt Cuety über die Cuelisten basierende Speicherung von Shows, die ein Standard in der professionellen Beleuchtungsindustrie ist. Sie programmieren Ihre Shows mit dem gleichen Workflow, wie professionelle Lichtprogrammierer bei großen Stadion-Events, nur eben viel einfacher.

Ein integrierter und leistungsstarker Effektgenerator verfügt darüber hinaus über kreative Effekte für Bewegungen, Helligkeiten und RGB Farbmischung. Natürlich lassen sich sämtliche Effekte frei in Form, Farbe und Geschwindigkeit anpassen. Cuety beinhaltet eine imposante Bibliothek an DMX-Geräten mit über 3.800 unterschiedlichsten Typen – viele davon mit unterschiedlichsten DMX-Modi zur freien Auswahl. Neue Geräte lassen sich schnell und einfach über das Support Forum kostenlos anfordern.

Ein zusätzliches Tool ist mit der Cuety Remote im AppStore erhältlich. Die kompakte App erlaubt es Cuelisten vom mobilen Gerät aus zu triggern, aber nicht zu modifizieren. Das Cuety Remote App bietet sich damit idealerweise als Kompakt-Kontroller zum Beispiel für den Gastronomie Bereich, wie Bars oder ähnliche Installationen an.

LPU-1 kann online bestellt werden – die Cuety Software kann über den AppStore/google play store gratis geladen werden.



VS ICE GERB Neue Fontänen

Die VS Ice Gerbs haben eine farbige Basis von circa 20 cm Höhe in Kombination mit einer sehr schlanken Silberfontäne. Die Funken der Fontäne erreichen eine Höhe von circa 1,80 m, einzelne Funken bis maximal 2,40 m Höhe.

VS Ice Gerbs gibt es in rein silber mit 4, 8, 12, 16 und 20 Sekunden Brenndauer.

Die Farben Aqua, blau, grün, orange, violett, rot, gelb, pink und Wechsel haben alle eine Brenndauer von 20 Sekunden. Dabei hat die Basis immer die angegebene Farbe.

Der Sicherheitsabstand beträgt horizontal 1 m und in Austrittsrichtung 3 m und ist somit für kleinere Lokalitäten bestens geeignet. Die Rauchentwicklung ist bei diesem Effekt sehr gering.



Videos

Videos zu den VS ICE GERB Effekten finden Sie hier.

bit.ly/VS_ICE_GERB



Technische Details

Auf unserer Webseite sind die Produkte bereits veröffentlicht.

lmp-pyrotechnik.de

Wie für Theater gemacht



DL4X Spot



DL4F Wash



DL4S Profile

Vergleichbarer Weißlicht-Output mit einem 700 Watt Entladungsmittel

Absolut homogene Ausleuchtung | 4-Farben LED-Modul
Interne Blendenschiebereinheit | Besonders leiser Betrieb



Die neue DL4_Serie
http://bit.ly/dl4_series

ROBE

Exklusiv-Vertrieb
für Deutschland

LMP

Gildestraße 55
49477 Ibbenbüren
Tel.: 054 51/59 00 800
sales@lmp.de
www.lmp.de

GaffGun

Minimaler Aufwand – optimales Ergebnis



- Kabelverlegung 29x schneller als von Hand.
- 90% Zeitersparnis.
- Teleskopverlängerung garantiert einen rückschonenden Einsatz.
- Optimale Anwendung durch eigens entwickelte Tapes in vielen unterschiedlichen Farben und Ausführungen.
- Auch für **VARIO TAPES** geeignet.

Testen Sie selbst – es funktioniert so einfach!

Mehr Infos zu **GaffGun** finden Sie auch unter: **You Tube**

LIEFERUMFANG

Das Gerriets-Paket enthält: **GaffGun** und die hier gezeigten Zubehörteile, die in einer Transportbox geliefert werden. Die passenden Tapes sind separat erhältlich.



GaffGun™



Teleskopstab



CableGuide - small



CableGuide - medium



CableGuide - large



Floor Guide



Tape Adapter