



## Wer zuletzt kauft . . .

Kaum haben sich U2 und Papa Ratzl wieder verabschiedet, sind auch schon die nächsten Topereignisse geplant: Sowohl die Stones als auch Robbie Williams sind im Anflug auf die deutschen Stadien, demnächst geht Westernhagen auf Tour - ganz zu schweigen von DEM Topereignis im kommenden Jahr, der Fußball-Weltmeisterschaft. Dabei ist das nur eine winzige Auswahl der Events, die in den kommenden 16 Monaten anstehen, denn nach Auskunft der einschlägigen Tour- und Konzertveranstalter gehen eigentlich wieder „alle auf Tournee“.

Das freut mich für unsere Branche, die in den letzten Jahren die eine oder andere Schwäche zeigte. Nicht wenige Probleme waren hausgemacht. Die Palette gängiger Ursachen reicht von riskanten Finanzierungen über falsches Investitionsverhalten bis zum kaufmännischen Unvermögen.

## INHALT

Editorial 3

## AKTUELL

Netzgeflüster . . . 4  
Werkstatt-Hotline optimiert 5  
Im Außendienst für LMP 6

## PROJEKTE



Wango Tango in Kalifornien 7  
Küchenbeleuchtung 7  
High Speed Metall mit ROBE 8  
Lichtanlage für Villa Marina 8  
Falkirk Wheel 9  
10 Points to ROBE . . . 10  
Startschuss für SAP ARENA 11  
Museumsbeleuchtung 12

Eine Reihe von Problemen sind weiterhin den allgemeinen wirtschaftlichen Rahmenbedingungen geschuldet.

Fehler hin, Fehler her - wichtig ist, dass man daraus lernt und sie künftig vermeidet. Eines ist nämlich klar geworden in den letzten Monaten: Auch 36 Jahre nach Woodstock ist die Faszination von Live-Erlebnissen ungebrochen. Das stimmt versöhnlich mit partiellen Entwicklungen, denn die Branche für Live-Entertainment hat in der Zeit ihrer bisher schwersten Krise gleichzeitig ihre Zukunftsfähigkeit bewiesen. Zurück zu den Ereignissen, die jetzt anstehen. Mick Jagger, Robbie Williams und die Fifa-Verantwortlichen werden von ihren Kreativen und Designern hochemotionale Erlebnisse fordern, die sich nur mit erstklassigem Equipment umsetzen lassen. Diese Events prägen dann die Sehgewohnheiten der Allgemeinheit.

Darauf sollten Sie sich jetzt vorbereiten: Planen Sie Ihren Einkaufsbedarf und platzieren Sie rechtzeitig Ihre Orders. Die Entwicklung zum Jahrtausendwechsel hat es schließlich schon einmal gezeigt: Wer zuletzt kauft, bezahlt mit überhöhten Preisen! Dass das nicht sein muss, wissen Sie selbst . . .

*Uli Petzold*

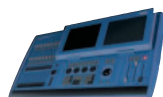
Herzlichst  
Ihr Uli Petzold

## PROJEKTE

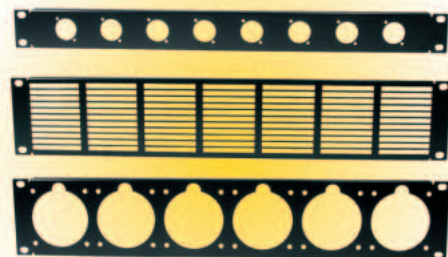


Rotierende Kugel 13  
FROG YOURSELF 13  
Movinglights auf der Europa 14  
Lights and water 15  
Müllverbrennung auf hoher See 16  
Kulturtag Wetzlar 17  
Sieben Zeichen . . . 18  
Heißer Drache 18

## EQUIPMENT



SGM Regia 2048 20-21  
MR2 Bühnen 22



## 19" Rackpanels für:

- Sound
- Video
- Licht
- Ethernet Netzwerke
- PA-Systeme
- Brandschutzsysteme
- Intercom
- Patchfelder



## Kitboxen

- Bühnengehäuse
- Wandgehäuse
- Hohlwandgehäuse

Exklusiv-Vertrieb  
Deutschland

**LMP**

## Impressum LMP [access] Heft 6/2005:

Herausgeber: LMP  
Chefredaktion: Uli Petzold  
redaktionelle Unterstützung: AktivMedia GmbH  
Druck: Druck- und Verlagshaus Fromm GmbH & Co.KG

Anzeigen:  
Tel.:  
Fax:  
eMail:

Medienmarketing Sanders,  
Ulf-Gundo Sanders  
0 71 44 / 84 32 0-0  
0 71 44 / 84 32 0-18  
GSanders@MM-Sanders.de

Kontakt:  
Tel.:  
Fax:  
eMail:

LMP Lichttechnik  
Uli Petzold  
0 54 51 / 59 00 800  
0 54 51 / 59 00 59  
sales@lmp.de



Alfred Hagedorn

+++

### The Prodigy auf Sommertour

Bandit Lites hat erstmalig das Equipment für die Beleuchtung der Band „The Prodigy“ geliefert. Die Sommertour 2005 sollte den Fans die Wartezeit bis zum heiß erwarteten neuen Album verkürzen. Das Lichtdesign der Tour entwickelte Ian „Mac“ MacEwan, der für die Band bereits seit neun Jahren arbeitet. Zum Einsatz kamen unter anderem acht PALCO LED von SGM in Verbindung mit MAC 2000 von Martin – gesteuert mit einer WholeHog II mit Wing.

+++

### Drive 2 Zero

Der Lichtdesigner und Programmierer John Westermann hat Movinglights von ROBE Show Lighting für den Meeting Event „Drive 2 Zero“ von The Home Depot im Renaissance Waverly Hotel in Atlanta/Georgia spezifiziert. Das Equipment wurde von Dillon Production Services geliefert. Der Eventdienstleister arbeitet seit zehn Jahren für The Home Depot. Zum Einsatz kamen acht ColorSpot 1200 E AT sowie vier ColorWash 1200 E AT.

# Netzgeflüster . . .

## Vorschau in die Zukunft

Liebe Besucherin, lieber Besucher von <http://www.lmp.de>, wie Sie vielleicht feststellen können, überarbeiten wir unsere Website für Sie laufend immer wieder neu. Einen weiteren größeren Relaunch unserer Web werden wir in Kürze durchführen. Dadurch werden viele Dinge noch übersichtlicher. Teilweise werden dabei die neu gestalteten Webseiten „on the fly“ eingespeist, um einen möglichst unterbrechungsfreien Betrieb im Internet zu gewährleisten. Hoffentlich sagen Ihnen die neu strukturierte Navigation und das Design zu. Vor allem die Seitenstruktur – und damit auch die Menüführung inklusive der Navigation – werden gestrafft und dabei viel „Ballast“ abgeworfen. Dabei haben wir auch viele Ihrer Ideen und Hinweise einfließen lassen. Hierfür und für Ihre konstruktive Kritik möchten wir uns an dieser Stelle herzlich bedanken. Auch die Online-Datenbank mit dem Katalog- und Informationssystem und dem OnlineShop präsentiert sich dadurch übersichtlicher und läuft mit neuer Hardware auch noch schneller.

Das Design unserer Webseiten ist jetzt für eine Bildschirmauflösung von 1024 x 768 Pixel und höher optimiert. Wir haben aber darauf geachtet, dass eine Darstellung bei einer geringeren Auflösung ebenfalls ohne übermäßiges Scrollen möglich ist. Primär testen wir unsere Webseiten auf dem Microsoft™ Internet Explorer 6.x, Netscape Navigator 8.x und Mozilla Firefox.

Alle für den momentanen „Standort“ in den Webseiten wichtigen Hauptmenüpunkte wie die Online-Datenbank, OnlineShop-Zugang oder den Warenkorb im OnlineShop finden Sie

weiterhin auf der linken Bildschirmseite. Nur die Menüführung – und somit die Navigation durch die Webseiten – wurden aufgrund Ihrer Anregungen umgestaltet, damit Sie mit möglichst wenigen „Mausklicks“ schnell zum Ziel gelangen.

Den „Eingang“ zu den Webseiten bilden jetzt vier neugelierte Bereiche:

PRODUKTE führt Sie zum Online-Katalogsystem und zum Login des OnlineShops. In der Online-Datenbank informieren Sie Navigationsleisten im oberen Bildschirmbereich

über Ihren momentanen Standort innerhalb der Waren- und Artikelgruppen. In der Produktgruppe PYROTECHNIK präsentiert sich die LMP Pyrotechnik GmbH & Co. KG als eigenständiges Unternehmen mit ihren Referenzen, Produkten und Dienstleistungen

innerhalb der LMP-Familie. LMP Pyrotechnik GmbH & Co. KG präsentiert sich in naher Zukunft mit einem eigenen Webauftritt unter <http://www.lmp-pyrotechnik.de>.

Unter DOWNLOADS werden Service-Downloads, Softwares und Medien übersichtlich bereitgestellt. INTERN beinhaltet alles Wissenswerte rund um LMP. In die Praxis umgesetzte Einsatzmöglichkeiten und Anwendungsbeispiele unserer Produktrange haben wir unter den REFERENZEN für Sie zusammengetragen.

Bitte benutzen Sie auch den ZURÜCK- und VORWÄRTS-Button Ihres Web-Browsers, um noch schneller navigieren zu können.

Die SUCHMASCHINE steht Ihnen jetzt in der „Kopfleiste“ jeder Website und somit überall zur Verfügung. Mit Hilfe der Suchmaschine können Sie die Datenbank des Online-Systems



- Anzeige -

nach Artikelnummern und/oder den sogenannten Artikelbezeichnungen 1 (beinhaltet Hersteller und Geräte-Typenbezeichnung) und 2 (beinhaltet Hersteller-Typenbezeichnung und Spezifikationen) durchsuchen. Dabei werden nur reine Buchstaben und Zahlen ohne Leer- und Sonderzeichen bei der Eingabe akzeptiert. Die Artikelbezeichnungen beinhalten in der Regel die originalen Typenbezeichnungen der Hersteller, was die Suche nach bestimmten Leuchtmitteln oder Ersatzteilen erleichtert. Auch die Zugänge zu den sehr stark nachgefragten monatlichen PREISAKTIONEN und zum Stockclearing werden für einen schnellen Zugriff in die „Kopfleiste“ integriert. Komplet überarbeitet und erweitert wurde unser STOCKCLEARING. Hier finden Sie Secondhand-, Demo- und Einzelgeräte zu interessanten Preisen nach Warengruppen aufgeführt. Einen schnellen Gesamtüberblick über alle Stockclearing-Angebote bietet eine Download-Version der Stockclearing-Liste.

Bitte beachten Sie, dass auf den Stockclearing-Seiten nur eine allgemeine Produktbeschreibung und die technischen Daten dargestellt werden und nicht der momentane Zustand des einzelnen Stockclearing-

Artikels beschrieben wird! Weiterführende Artikel- und Zubehörverweise beziehen sich auf unsere angebotene Handelsware als Neuteile und sind nicht als Zubehör zum angebotenen Stockclearing-Artikel zu verstehen.

Brandaktuelle News rund um die Lichttechnik und LMP finden Sie mit dem Relaunch jetzt direkt auf unserem „Eröffnungs-Bildschirm“. Ansonsten löst LMP[access] unsere ehemaligen „News-Webseiten“ ab. Mit LMP[access] wollen wir neue Produkte, aktuelle Produktionen und Installationen vorstellen, neues Equipment präsentieren und über den Talk-of-the-Town berichten. Dabei fassen wir News und Trends in kompakter Form für unsere Leser zusammen und bieten so den schnellen Überblick. Damit stellt LMP[access] eine sinnvolle und aktuelle Ergänzung zu unserem Katalog „Handbuch für die Veranstaltungstechnik“ dar.

Der Menüpunkt SITEMAP ermöglicht einen schnellen Direktzugriff auf gewünschte Webseiten, auf hier eingebundene Zusatzinformationen und auf die Online-Datenbank, in der wir für Sie laufend aktualisiert über 11.000 Artikel darstellen.

Der Zugang zu unserem Online-Shop

ist grundsätzlich für alle Interessenten und Kunden möglich. Um Ihre Zugangsdaten zum Shop-System zu erhalten, müssen Sie das elektronische Anmeldeformular ausgefüllt an uns zu senden. Sie bekommen dann von uns innerhalb weniger Tage Ihre persönlichen Zugangsdaten via eMail zugesandt, gleichzeitig werden Ihre „individuellen Preise“ im Shop-System für Sie aktiviert. Bitte haben Sie Verständnis dafür, dass das Einpflegen Ihrer Kundendaten in unsere Datenbank bis zu ihrer Bereitstellung im Internet aus technischen Gründen mindestens 24 Stunden in Anspruch nimmt.

Wir liefern die Ware zu Online-Bestellungen frei Haus. Davon ausgenommen sind lediglich Stückgut-Transporte, Speditionen und flüssige Güter wie Nebelfluid. Online-Bestellungen, die uns bis 16:00 Uhr erreichen, werden noch am gleichen Tag versandt – sofern die Geräte ab Lager verfügbar ist. Bitte beachten Sie hierzu die Angabe der Lieferzeit. Mit unserem UPS-Tracking-System bieten wir Ihnen die Möglichkeit einer Sendungsverfolgung der bestellten Ware, sofern diese mit United Parcel Service™ (UPS) von uns versendet wurde. Sie benötigen dazu lediglich Ihre gültige LMP-Kundennummer, die Sie als Ihre „Referenz“ angeben. Das System ermittelt dann, ob für Sie Sendungen von LMP via UPS unterwegs sind und zeigt Ihnen den aktuellen Status (aller Sendungen) an. Berücksichtigt werden alle Lieferungen über einen Zeitraum von vier Wochen. Hierzu gelten die Vertragsbedingungen der UPSTM-Sendungsverfolgung. Die eMailadresse webmaster@lmp.de soll zum Gedankenaustausch zum Thema <http://www.lmp.de> zwischen Ihnen und uns dienen. Wir freuen uns auf Ihre konstruktive Kritik und Ihre Anregungen.

Ihr Alfred Hagedorn  
Netzwerkadministrator bei LMP

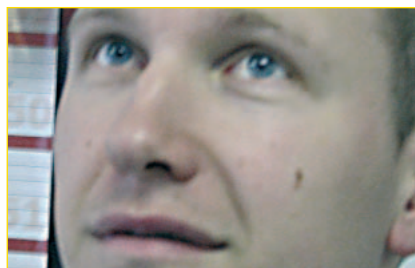
## Werkstatt-Hotline

LMP hat die Hotline für Anwender optimiert.

Ab sofort steht Ihnen **Tobias Weber** Montag bis Freitag nachmittag von 13.30 bis 17.30 Uhr unter unserer kostenlosen Werkstatt-Hotline für technische Auskünfte zur Verfügung (Tel. 0 54 51 / 59 00 66).

**Stefan Wietel**, der die Werkstatt-Hotline bisher kommissarisch betreute, hat eine neue Funktion im Einkauf übernommen, steht aber auch weiterhin für Ersatzteilbestellungen unter 0 54 51 / 59 00 32 beziehungsweise per eMail [swietel@lmp.de](mailto:swietel@lmp.de) zur Verfügung.

Weiterhin sind Ersatzteillorder natürlich auch rund um die Uhr über den Onlineshop im Internet möglich.



Tobias Weber



Stefan Wietel



+++

## Red Nose Day

Eines von Schottlands bekannteste Landmarks, die Forth Rail Bridge, bekam anlässlich des diesjährigen Red Nose Day eine Komplettilluminierung in rot. Eingesetzt wurden für die „rotglühende“ Eisenbahnbrücke 500 Scheinwerfer, die mit entsprechenden Farbfiltern von Lee bestückt waren. Lee Filters engagierte sich als Sponsor der Benefizaktion und stellte über 225 qm Filterfolie 026 Bright Red kostenlos zur Verfügung.

+++

## ColorSpot 1200 AT für Teatro Solis

Das Teatro Solis in Montevideo, eines der führenden Opernhäuser in Uruguay, wurde kürzlich nach einer umfangreichen Renovierung unter Leitung des Architekten Eneida De León wieder eröffnet. Zur Ausstattung zählt jetzt eine Lichtanlage mit zwölf Movinglights ColorSpot 1200 AT von ROBE Show Lighting. Das Equipment lieferte Hoffend Argentina über Nemiler, die Vertretung von ROBE in Uruguay und Argentinien.

## Im Außendienst für LMP

Gebiete Süd, Süd-West und Ost

**Christian Müller** ist mit Showtrade offizieller Partner von LMP Lichttechnik GmbH. Showtrade ist ein freies Handelsunternehmen im Süd-Westen Deutschlands und im angrenzenden Ausland. Die Aktivitäten hat Showtrade Ende 2003 aufgenommen. Christian Müller ist Diplomingenieur im technischen Bereich mit handwerklicher Grundausbildung und mit 10-jähriger Erfahrung im internationalen Vertrieb.



**Martin Opitz** ist Außendienstmitarbeiter bei LMP und hat sein Home Office in Schwarzheide in Brandenburg, circa fünf Kilometer entfernt vom Eurospeedway Lausitz (Lausitzring).

Opitz ist seit 1992 in verschiedenen Positionen in der Veranstaltungstechnikbranche tätig, beispielsweise als Lichtdesigner, Operator und Verkaufsleiter. Von 1998 bis 2004 war er Geschäftsführer und Gesellschafter eines Veranstaltungs- und Medienstellers.

**Reiner Seibl** hat eine langjährige Erfahrung im Bereich der professionellen Veranstaltungstechnik. Erste Meriten erwarb er sich ab 1986 bei einer Regensburger Lichttechnikfirma. Später hat er sich im Bereich Beleuchtungstechnik selbständig gemacht und in diesem Zusammenhang den Vertrieb verschiedener Produkte aus Italien und England übernommen. Seit 2002 ist Seibl Angestellter bei LMP und betreut den süddeutschen Markt im Außendienst von seinem Home Office in Regensburg aus.



# Küchenbeleuchtung

Godskitchen's Global Gathering

In der Loaded/Godskitchen Arena auf dem Long Marston Airfield kamen kürzlich 100 Moving-Lights von ROBE beim größten britischen Clubbing-Festival zum Einsatz. Das Setup setzte sich aus 76 ColorSpot 1200 AT sowie 24 ColorWash 1200 AT zusammen. Die Movinglights, gesteuert von Matt Holden-Jones und Paddy Sollitt über eine Konsole Avolites Diamond 4, sorgten sowohl über der Bühne als auch der Tanzfläche für Stimmung.



Das Beleuchtungsequipment wurde von Zig Zag Lighting geliefert.

# Wango Tango in Kalifornien

Music Festival mit ROBE ColorSpot 1200 AT

20 ColorSpot 1200 AT hat Lighting Designer Charley Guest für den Musik-Event KIIS-FMs Wango Tango Music Festival mit Künstlern wie Will Smith, Black Eyed Peas, Gwen Stefani, Jennifer Lopez oder auch den Backstreet Boys eingesetzt. Die Veranstaltung fand mit 70.000 Besuchern im Angel Baseball Stadium in Anaheim/Kalifornien statt.



Das Lichtequipment lieferte der kalifornische Eventdienstleister Stage Tech.

Fotos: Louise Stickland



# High Speed Metall mit ROBE

Slipknot spezialisierte ColorSpot 1200 AT

Slipknot, eine der bizarrsten und gleichzeitig auch populärsten High Speed Metallbands, hat sich für ihre zweimonatige „Subliminal Verses“-Tour durch die USA für die Movinglights ColorSpot 1200 AT von ROBE Show Lighting entschieden. Das Material wurde von Lightdesigner Jason Kain spezifiziert, der sich insbesondere von der Helligkeit der Geräte überzeugen ließ.

Kain hat zum ersten Mal mit Movinglights von ROBE gearbeitet. Geliefert wurden die ColorSpot 1200 AT von Gemini Stage Lighting aus Dallas, Texas.



Derzeit ist Slipknot unterwegs in Europa. Die US-Tour soll dann im Winter weitergeführt werden.

# Lichtanlage für Villa Marina

Live-Club auf der Isle of Man ausgerüstet



Fotos: Louise Stickland

Nahezu 40 Movinglights von ROBE Show Lighting wurden jetzt im Villa Marina installiert, dem führenden Live-Club auf der Isle of Man. Die Geräte kamen direkt von ROBE UK. Villa Marina, eine 13-Millionen-Pfund-Investition, wurde 2004 eröffnet. Besonderheit des Clubs ist der Anspruch, Künstler und Tourneeproduktion einen komplett ausgestatteten Veranstaltungsort zu bieten. Es ist für die Künstler im Normalfall also nicht erforderlich, außer der Backline eigenes Equipment mitzubringen. Um das optimale Material für die Lichtanlage auszuwählen, hatten Seamus Shea, Technik-Manager der Venue, und Alex Davidson, Beleuchtungstechniker des Villa Marina, zunächst für ein Jahr eine Lichtanlage interimsmäßig gemietet und dann die Entscheidung für das ROBE-Equipment getroffen.

Zum Einsatz kommen jetzt sieben ROBE Scan 1200 XT, 24 ROBE Color 575 XT und sechs ColorSpot 250 XT, die an verschiedenen Positionen über der Bühne, der Tanzfläche und am Front of House fixiert sind. Gemeinsam mit den verschiedenen konventionellen Scheinwerfern der Anlage werden sie von einer Konsole Pearl 2000 von Avolites gesteuert.



# Falkirk Wheel

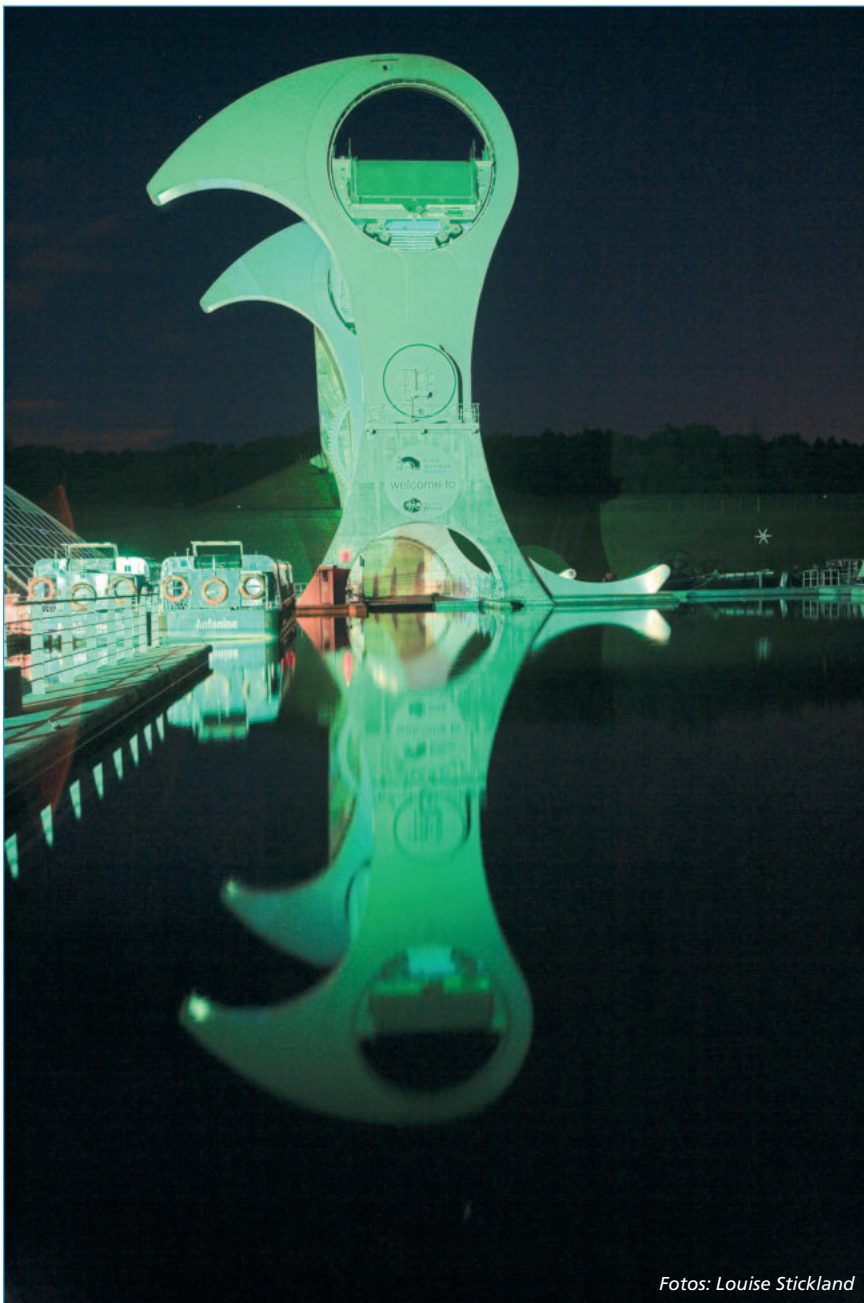
Schotten sparen nicht

Architekturscheinwerfer von Studio Due und Movinglights sowie Controller von ROBE Show Lighting gehören zum Equipment einer neuen Beleuchtungsinstallation im Besucherzentrum am Falkirk Wheel – einem revolutionären rotierenden Schiffshebewerk.

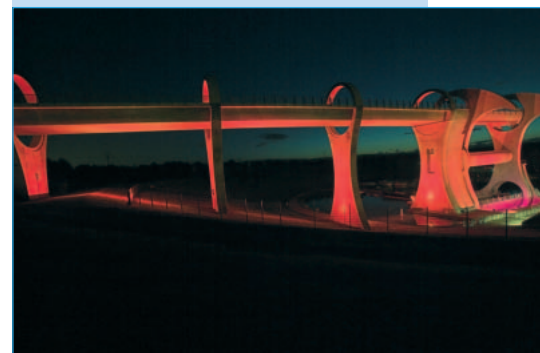
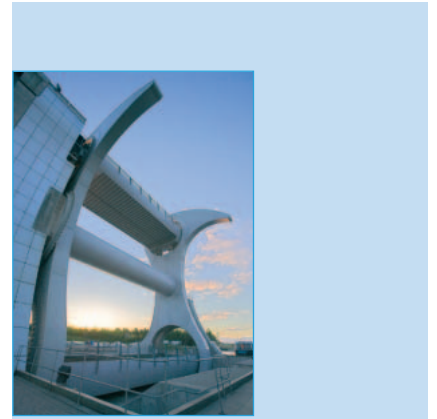
Das Falkirk Wheel verbindet die beiden Kanäle Forth & Clyde und Union

im schottischen Falkirk und ist Teil eines 84,5 Millionen Pfund teuren Projektes zum Millennium. Es wurde vom Architekturteam RMJM gestaltet.

Die Scheinwerferinstallation übernahm der Medien- und Eventdienstleister SSUK aus Glasgow. Geliefert hatte es ROBE UK. Auftraggeber des Projektes war British Waterways.



Fotos: Louise Stickland



# 10 Points to ROBE . . .

### Eurovision Song Contest ging nach Tschechien



Nicht weniger als 370 Movinglights von ROBE Show Lighting, geliefert unter anderem vom deutschen Eventdienstleister Niclen, kamen beim 50. Eurovision Song Contest im Sports Palace in Kiew zum Einsatz. Beim Eurovision Song Contest handelt es sich um eine der populärsten Live-Sendungen im TV. Rund 150 Millionen Zuschauer verfolgten den Wettbewerb vor dem heimischen Fernsehen.

Movinglights und Farbwechsler waren die wichtigsten Werkzeuge für die Beleuchtung der Show. Sie wurden unter anderem an acht Truss-„Fingern“ installiert. Per Sundin hat für die „Finger“ jeweils 70 ColorSpot 1200 AT und 70 ColorWash 1200 AT eingeplant. Diese 140 Movinglights, bedient von LD Emma Landare, sorgten für die Beam-effekte und die Farbflächen. Weiterhin wurden 22 Robe ColorMix



Die Koordination der gesamten Veranstaltungstechnik sowie die technische Produktion übernahm wie schon in den Vorjahren Ola Melzig von der schwedischen Firma Spectra Stage & Event Technologies, der den Song Contest bereits seit dem Event in Stockholm managed. Das Lichtdesign entwickelte Per Sundin, während sich für das Set Michael Ilka verantwortlich zeichnete.

Melzig und Sundin hatten bereits auf der Fachmesse SIB 2004 in Rimini Kontakt zu ROBE aufgenommen und Möglichkeiten einer Unterstützung des Events in Kiew diskutiert. „Wir waren sofort vom Enthusiasmus bei Josef Valchar und seinem Team bei ROBE beeindruckt“, so Ola Melzig.

für die Beleuchtung der Trusses selbst installiert.

Die Effekte für den Bühnenraum setzte LD Danne Persson, dem 67 ColorSpot 1200 AT, 16 ColorMix und 21 ColorWash 1200 AT zur Verfügung standen. Weitere 72 ColorSpot 1200 AT waren zusammen mit konventionellen Scheinwerfern im Publikum installiert. Ihre Bedienung lag in den Händen von LD Oskar Krogell. Das Operating der sechzehn Medienserver Catalyst von HES übernahm Pontus Lagerbielke.

Per Sundin zeigte sich nach der Veranstaltung sowohl von der Funktionalität als auch von der Helligkeit der Geräte begeistert.

Sundin: „Die Scheinwerfer von ROBE



Fotos: Louise Stickland





erwiesen sich außerdem als extrem zuverlässig. Sie wurden aus den Cases geholt, aufgehängt und haben während der gesamten Produktionszeit, wie reden hier immerhin über einen Zeitraum von rund drei Wochen, ohne Probleme funktioniert.“

Das bestätigt auch Chef-Lichttechniker Dick Welland, der die letzten drei Produktionen des Eurovision Song Contest betreut hat.

„Bei diesen Produktionen mussten wir regelmäßig 50 bis 60 Geräte austauschen. Das ist uns mit dem Equipment von ROBE nicht passiert.“

## Startschuss für SAP ARENA

### Neue Multifunktionshalle für Mannheim

Mit der SAP ARENA startet nicht nur Baden-Württembergs größte Multifunktionshalle, sondern auch eine der modernsten Sport- und Veranstaltungsorten Europas. Dank des flexiblen, multifunktionalen Raumkonzepts ist beispielsweise eine Verwandlung von einem Eisstadion in einen Theaterschauplatz in kurzer Zeit möglich. Die Halle bietet eine Gesamtkapazität für 15.000 Personen und ist ausgestattet mit modernster technischer Raffinesse – umhüllt durch eine außergewöhnliche Architektur.

Am 2. September wird die SAP ARENA mit einem Festakt inklusive musikalischer Unternehmung durch das Nationaltheater Mannheim unter der Leitung von Frédéric Chaslin eröffnet. Im Anschluss tritt Ronan Keating als erster Künstler in der SAP ARENA auf. Begleitet wird er durch seine Band sowie durch die Staatsphilharmonie Rheinland-Pfalz unter der Leitung von Ari Rasilainen.

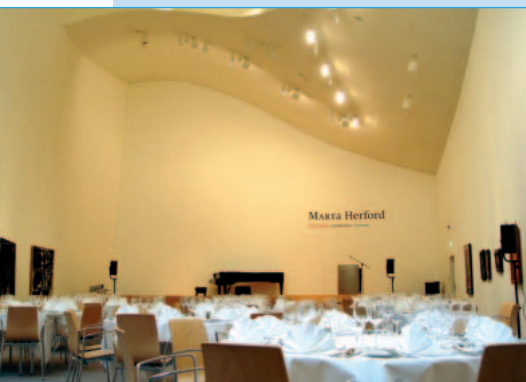
Am 3. September bietet die SAP ARENA dann für die Fans von Pop und Rock eine Benefizveranstaltung: Rolf Stahlhofens MANN'EM Soul Orchestra präsentiert eine bunte Truppe, die unter anderem aus den Söhnen Mannheims, Sasha, Peter Maffay, den Massiven Tönen, Laith-Al-Deen und Silbermond besteht. Ausgestattet für gesellschaftliche, sportliche und musikalische Großereignisse ist die SAP ARENA unter anderem mit Movinglights von ROBE. Dazu zählen die ColorSpot 1200 AT, die beispielsweise zur Projektion von Gobos eingesetzt werden. Die ROBE ColorSpot wurden aufgrund der einfachen Wechselmöglichkeit der Gobos sowie der messerscharfen Projektion auch auf große Entfernung ausgewählt. Sie werden auf Stahlsäulen mit einem Glas-Dome montiert, stehen frei auf dem Gelände und werden mit dem e:cue-System gesteuert.



*ColorWash 1200E AT*



*ColorSpot 1200E AT*



ZERO 88 Chilli 1210i

# Museumsbeleuchtung

## Chilli für MARTa

Anfang Mai öffnete das neue Kunstmuseum MARTa in Herford seine Türen. Gestaltet wurde das aufsehenerregende Gebäude vom Star-Architekten Frank Gehry. Der Gebäudekomplex mit fünf Galerien für Wechselausstellungen beherbergt auf 2.000 Quadratmetern Fläche eine Kombination unterschiedlicher Bereiche. Dazu zählen ein weiterer Galeriebereich im ersten Stock des Zentrums mit der Sammlung zeitgenössischer Kunst der MARTa Herford, die seit 2001 unter Leitung des ehemaligen Dokumenta-Chefs Jan Hout mit Mitteln von E.ON Ruhrgas entsteht, sowie ein Forum und ein gastronomischer Bereich.

Das Museum selbst ist in dem Gesamtkomplex vorgelagert und besteht aus einem Dom mit 22 Metern Höhe sowie vier kleineren umliegenden Galerien, die von sogenannten Skylights mit Tageslicht versorgt werden. Gegenüber liegt das Forum, ein Veranstaltungsbereich mit 380 Quadratmetern Fläche und 199 Sitzplätzen. Das Forum wird für Präsentationen und Veranstaltungen rund um die Themen Architektur, Design, Kunst und Möbel genutzt.

Michael Stark von Carl Stark Elektro GmbH in Mettingen, war verant-

wortlich für die Installation der Beleuchtung innerhalb des Museums. Für die gewünschte Atmosphäre sorgt eine professionelle Steuerung des umfangreichen Lichtequipments. Dafür werden Chilli Dimmer von ZERO 88 eingesetzt. Die Geräte



verfügen über eine geräuschlose Konvektionskühlung und arbeiten zuverlässig im Dauerbetrieb. Weitere Vorteile liegen in den kompakten Abmessungen, den flexiblen Möglichkeiten zur Steuerung unterschiedlicher Lasten und den integrierten FI's.



## FROG YOURSELF

Frosch-Tage bei LMP!

FROG YOURSELF – unter diesem Motto veranstalteten LMP und ZERO 88 einen „Hands On“-Workshop an den grünen Konsolen aus dem Hause ZERO 88. Bereits einen Tag nach dem Versand der Einladungen waren beide Tage annähernd ausgebucht, so das LMP Produktmanager Oliver Winkler und Franck Tiesing, Northern Europe Market Manager von ZERO 88, am 12. und 13. Juli jeweils 14 Teilnehmer begrüßen konnten.

FROG YOURSELF: Der Name war Programm. So konnten die Workshop-Gäste nach einer kurzen theoretischen Einführung in die Unterschiede der Frog-Serie und einer kleinen Einführung selber an den

„Fröschen“ arbeiten. Dafür standen fünf Konsolen bereit, damit auch jeder Teilnehmer das Gelernte direkt umsetzen konnte. Nach einer kleinen Stärkung gab es dann noch Insider-Wissen für die Frog User mit Erfahrung. So vermittelte Franck Tiesing Einblicke in die Vorteile der EFFEKT ENGINE sowie der FAN FUNCTION und gab Tipps, wie man in kurzer Zeit aus beiden Funktionen effektvolle Kombinationen zaubern kann. Als der Workshop gegen 17 Uhr sein Ende fand, waren sich sowohl Referenten als auch Teilnehmer einig: FROG YOURSELF war wieder mal ein voller Erfolg und wird sicherlich bald wiederholt werden!



ZERO 88 Frog



## Rotierende Kugel

Kunst am Bau

Rotierende Spiegelkugeln sind eigentlich keine Besonderheit. Denkt man. Die beiden Wiener Künstler Ricarda Denzer und Fatih Aydogdu haben eine LITECRAFT Spiegelkugel mit einem Durchmesser von 135 Zentimetern jetzt so umgebaut, dass eine waagerechte Rotation möglich wurde. Die Spiegelkugel kommt im Rahmen einer „Kunst am Bau“-Installation am Neubau der Landesmusikschule in Kufstein/Tirol zum Einsatz.

Weitere Beteiligte am Projekt waren Thomas Sandri/Technik für Kunstwerke und Apparatebau Bergler, beide aus Wien, sowie Ton+Bild aus Rankweil.



# Movinglights auf der Europa

ROBE auf 5-Sterne-plus Schiff



 **Hapag-Lloyd**  
Kreuzfahrten

Die Europa ist das Flaggschiff der Hamburger Reederei Hapag-Lloyd Kreuzfahrten. Der Berlitz Cruise Guide hat das weltweit einzige 5-Sterne-plus Schiff zum fünften Mal in Folge als bestes Schiff ausgezeichnet. Natürlich wird den Reisenden während einer solchen Kreuzfahrt auch Unterhaltung der Spitzenklasse geboten.

Insgesamt sind 8 x ROBE ColorSpot 250 AT und 8 x ROBE ColorWash 250 AT eingesetzt. Angesteuert werden die Movinglights und das konventionelle Licht mit einer Konsole Bull Frog von ZERO 88. So sind an der Bühne in der Back 4 x 250 AT Washlights eingesetzt und in der Front sowie an den Seiten am Boden wurden jeweils 2 x ColorSpots 250 AT platziert. Über dem Tanzbereich sind dann noch einmal jeweils 4 x CS 250 AT beziehungsweise CW 250 AT



Seit neuestem werden diese Veranstaltungen mit ROBE-Scheinwerfern unterstützt.

Die technische Planung unter der Leitung von Studio 22 aus Wiesbaden, Stephan Weber und LMP, vertreten durch ihren Vertriebspartner Christian Müller von Showtrade, erarbeiteten ein neues Konzept für die Effektbeleuchtung.

In diesem Konzept sollten die Anforderungen der unterschiedlichsten Bereiche abgedeckt werden: dezentes farbiges Licht für Jazz-Nights genauso wie bewegte Sternengobos für bekannte Stars aus Funk und Fernsehen.

verteilt. Ausschlaggebend für die Wahl des ROBE-Equipments waren die Schnelligkeit, die geringe Geräusentwicklung sowie die Leuchtkraft der Geräte.



Hybridkonsole: Bull Frog von ZERO 88



# Lights and water

## LED-Energiesparlampe für den Pool

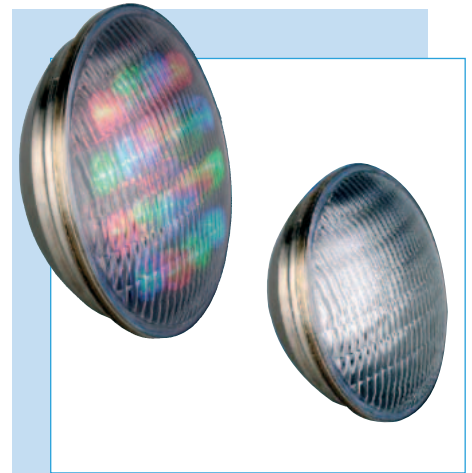
TEC Lighting (Vertrieb bei LMP) hat neue LED-Lampen für Swimmingpools entwickelt, die in drei Versionen verfügbar sind und sich hinsichtlich der Abmessungen für einen einfachen Austausch herkömmlicher Pool-Beleuchtungen mit PAR 56 eignen.

Das Modell PAR 56 TKW ist mit 15 weißen 1-Watt-LEDs, das Modell PAR 56 TKB mit 15 blauen 1-Watt-LEDs ausgestattet. Die Lampe verbraucht entsprechend auch nur 15 Watt gegenüber herkömmlichen Poollampen, die 300 Watt pro Stunde verbrennen. Die Lebensdauer der LED-Lampen beträgt circa 100.000 Stunden. Die TEC LED Poolscheinwerfer empfehlen sich also nicht nur wegen ihrer enormen Lichtausbeute, sondern auch zur Energieeinsparung.

Als Highlight für die farbige Ausleuchtung eines Pools entwickelte TEC weiterhin den LED Scheinwerfer PAR 56 COLOR TK. Die Lampe ist mit je sieben LEDs in rot, grün und blau ausgestattet. Über eine drahtlose Fernsteuerung lassen sich sieben verschiedene Farbstimmungen einstellen.

Für Neuinstallationen ist die PAR 56 COLOR TK auch mit einer DMX-Ansteuerung erhältlich. Damit lässt sich das gesamte Spektrum einer RGB-Farbmischung erzielen. Außerdem sind zusätzliche Dimm- und Strobeeffekte möglich.

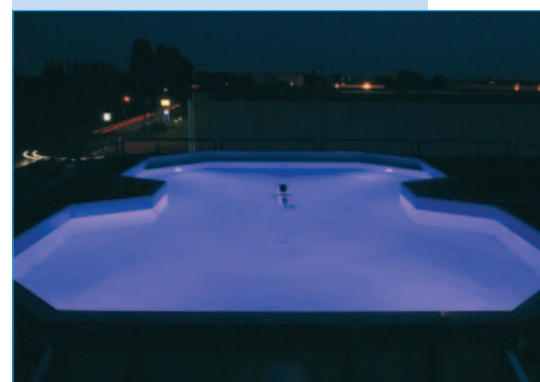
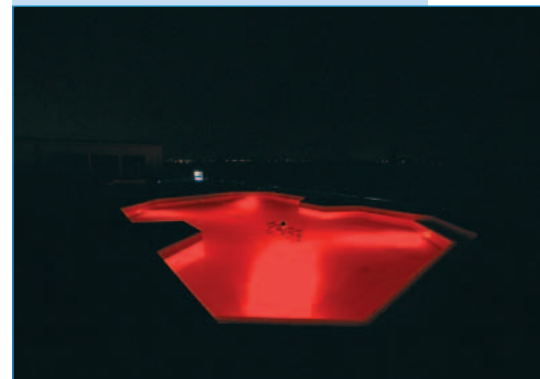
In Kürze will TEC Lighting noch eine Variante für Wasserfontänen vorstellen.



LED-Swimmingpool-Beleuchtung  
PAR 56 COLOR TK (links)  
PAR 56 COLOR TKB und TKW (rechts)



PAR 56 für Fontänen-Beleuchtung



## Projekte der LMP-Pyrotechnik:

Jörg Pilawa: Der große Erziehungsquiz ARD

+++

MVK-Mitarbeiterfest Kiel

+++

McDonalds Shiftleader Convention Willingen

+++

Slipknot: Rock am Ring/Rock im Park

+++

Kulturtag Wetzlar

+++

Rock am Turm Ibbenbüren

+++

Drachenboot-Rennen/Oldendorff Carriers

Lübeck

+++

Carmina Burana Xanten

+++

Carmen Waldbühne Berlin

+++

Abbamania Waldbühne Berlin

+++

# Müllverbrennung auf hoher See

## Mitarbeiterfest

Die Headline „Müllverbrennung auf hoher See“ bezieht sich natürlich nicht auf die Müllentsorgung auf dem offenen Meer, sondern auf das Mitarbeiterfest der Müllverbrennungsanlage Kiel. Die Geschäftsführung des Entsorgers hatte für den Event auf der Kieler Förde den historischen Raddampfer „Freya“ gemietet. Zu den Highlights der Veranstaltung zählte auch eine Show von LMP Pyrotechnik: Neben einem großen Feuerbild mit dem Logo der MVK kamen Zink-Feuertöpfe und Kometen zum Einsatz, die sich wegen der geringen Sicherheitsabstände auf dem Oberdeck des Schiffes besonders empfohlen hatten.



Fotos: Christina Kloodt

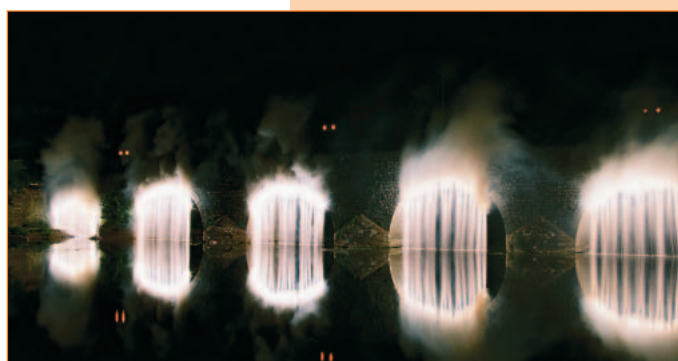
# Kulturtag Wetzlar

## Historische Lahnbrücke in Flammen

Nach dem Willen des Kulturamtes sollte es das Highlight der diesjährigen „Wetzlarer Kulturtage“ werden: die zehnminütige pyrotechnische Inszenierung auf der historischen Lahnbrücke. Für die Show zeichnete sich vom Musikschnitt (Lars Hollstein) über das Design (George Kloodt) bis zur technischen Durchführung (Jörg Thal und Crew) das Team von LMP Pyrotechnik verantwortlich.



Mehr als 15.000 Besucher an den beiden Showtagen waren dann auch restlos begeistert. Nacheinander wurden die einzelnen Brückenbögen bengalisch hervorgehoben, bis endlich die ganze Brücke in rotem Feuer erstrahlte. Große Fontänenbilder und ein gleißender Wasserfall in allen Bögen der Brücke leiteten zum Finale über, das mit Feuertöpfen, Kometen und Bombettenbildern weitere Highlights beinhaltete.



Fotos: Christina Kloodt



## Heißer Drache

Party nach dem Drachenboot-Rennen

Auch in diesem Jahr bildete das Radisson Senator Hotel in Lübeck die Kulisse für den alljährlichen Kunden-Event des Unternehmens Oldendorff Carriers.

Nachdem sich die Gäste tagsüber bei Drachenboot-Rennen auf der Trave messen konnten, wurde der Showteil der Abendveranstaltung mit einem chinesischen Drachentanz beendet. Den Höhepunkt der Show markierten die Veranstaltungstechniker von LMP Pyrotechnik mit Effekte wie Feuerbälle und Fontänen.



mit freundlicher Genehmigung von Oldendorff Carriers



## Sieben Zeichen . . .

LMP Pyrotechnik sponsert Nachwuchsband



Bei der diesjährigen Veranstaltung „Rock am Turm“ an der St. Michael Kirche in Ibbenbüren Bockraden hat es beim Auftritt der Nachwuchsband „7Signz“ richtig geknallt. Feuerbälle, Jets, Fontänen, Colosseumblitze, Konfetti-Airburst und Kometen machten das Konzert zur Freude der Zuschauer und der jungen Band zu einem spektakulären Event. Die Pyrotechnik wurde komplett von LMP Pyrotechnik gesponsert.

Dazu George Kloodt, Geschäftsführer von LMP Pyrotechnik: „Wir verdienen unser Geld unter anderem damit, dass große, etablierte Bands unsere Produkte und unser Know-how anfordern. Warum sollen wir nicht einen Teil davon jungen Nachwuchskünstlern zur Verfügung stellen? Die ganze Sache hat jedenfalls riesigen Spaß gemacht.“

### DVD-SHOP

#### 1. „Strictly emotional“

Promotion-DVD 2005 mit Ausschnitten verschiedener Indoor- und Outdoorshows von LMP Pyrotechnik  
12 min. Länge

#### 2. „Musterschießen Freilichtbühne Tecklenburg“ 06.05.05

Ca. 70 neue Effekte von LeMaitre, Pyropak, Wells, Zink und RES sind auf der DVD zu sehen.  
Für Händler und Anwender ein Muß.  
11 min. Länge

#### 3. „Wetzlarer Kulturtage“ 10./11.06.05

Die komplette pyrotechnische Inszenierung auf der historischen Alten Lahnbrücke.  
11 min. Länge

Alle DVDs können für eine Schutzgebühr von jeweils 5 Euro bei LMP Pyrotechnik bestellt werden.





## „Viel Arbeit, wenig Stress“

**Insider: Thomas Hantelmann**

Thomas Hantelmann, 38, ist Lager- und Versandleiter bei LMP.

### **Wie sind Sie zu LMP gekommen?**

August Lambrecht (†), einer der Gründer von LMP, hat mich Anfang der 90er Jahre angesprochen und gefragt, ob ich mich nicht beruflich verändern wolle. Damals suchte er noch eine tatkräftige Unterstützung für das Lager und bot mir diesen Job an. Im Oktober 1992 bin ich dann bei LMP eingestiegen. Erst mit etwas gemischten Gefühlen, denn ich hatte vorher noch nie mit Lichttechnik zu tun, aber ich habe meine Entscheidung bis heute nicht bereut.

### **Was machen Sie bei LMP?**

Ich bin für die Leitung des Lagers und die logistische Abwicklung zuständig.

### **Was bedeutet Ihnen Ihre Arbeit?**

Meine Aufgaben bei LMP sind mir sehr wichtig, aber meine Familie kommt natürlich an erster Stelle. In der Firma kann ich auf ein sehr zuverlässiges Team bauen, wir verwalten mittlerweile über 4.000 qm Lagerfläche.

### **Gibt es über den Job hinaus Interesse an der Show-Branche?**

Ja, ich engagiere mich seit zwei

Jahren für die Pyrotechnik von LMP. Außerdem interessiere ich mich für die Bestimmungsorte unserer Produkte – also, wo und wie sie eingesetzt werden. Das verfolge ich dann auch im Fernsehen, wenn die entsprechenden Veranstaltungen ausgestrahlt werden.

### **Wie gehen Sie mit Stress um?**

Es gibt keinen Stress, den macht man sich. Klar, es gibt manchmal viel Arbeit, aber die lässt sich mit guter Organisation und guten Leuten – wie ich sie im Lager habe – auch ohne Stress bewältigen.

### **Was wünschen Sie sich für die Zukunft?**

Dass ich meinen Job, den ich gerne mache, noch möglichst lange ausüben kann.

### **Wo liegen Ihre Stärken?**

Ich lege viel Wert auf ein gutes Miteinander unter den Kollegen und tue auch viel dafür. Denn wenn es unter den Kollegen nicht stimmt, macht der ganze Job keinen Spaß mehr. Und der Spaß bei der Arbeit ist mir sehr wichtig!

### **... und Ihre Schwächen?**

Na ja, ich kann schlecht „Nein“ sagen.

### **Was machen Sie in Ihrer Freizeit?**

Ich verbringe viel Zeit mit meiner Frau und meinen Töchtern in unserem Garten. Das dazugehörige Haus und unser Boot erfordern ebenfalls einen großen Teil meiner Freizeit.

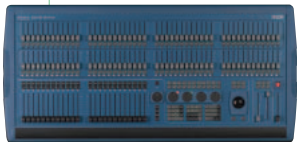
## REGIA 2048

Live, Opera, Pro



**REGIA 2048 LIVE** von SGM ist flexibel und läßt sich schnell und problemlos an unterschiedliche Programmiersituationen anpassen. Die Windows Oberfläche macht es dem Operator übersichtlich und einfach zugleich und unterstützt den Einstieg in die REGIA-Philosophie.

Das Pult kann bis zu 2.048 DMX-Kanäle kontrollieren und alle HTP- und LTP-Kanäle frei definieren. Ein wichtiges Merkmal dieser Hybrid-Konsole sind die beiden aufklappbaren 12" TFTs, über die alle benötigten Daten angezeigt werden und eines als Touch Screen genutzt werden kann. So läßt sich die Programmierarbeit erheblich vereinfachen und verkürzen. Der Effektgenerator bietet die Möglichkeit zahlreiche Funktionen auf beliebige Kanäle wie z.B. Pan, Tilt, Iris, Shutter, Focus,... zu legen.

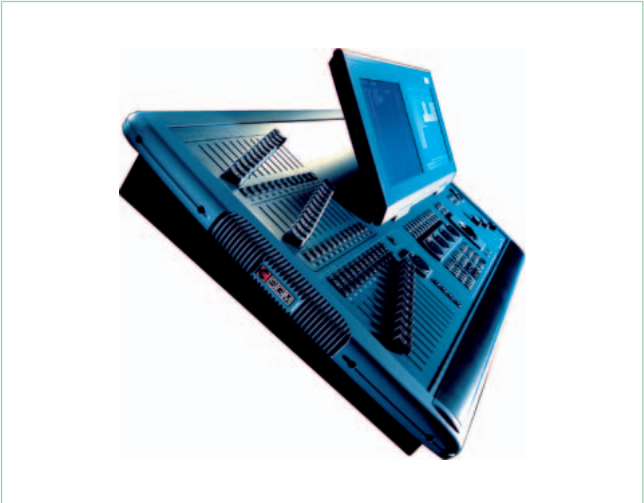


Um den Ansprüchen für Theater-Lichtsteuerungen gerecht zu werden, hat SGM das **REGIA 2048 OPERA** entwickelt. So wurde einerseits auf den Einbau der 12" TFT Monitore verzichtet und andererseits die Anzahl der manuellen Presets auf 96 sowie der Playback-Register auf 24 erhöht. Über 2 S-VGA-Monitor-Ausgänge können entsprechend im Theater gebräuchliche TFT's zur besseren Übersicht und Lesbarkeit der vielen Theater relevanten Informationen angeschlossen werden.



**REGIA 2048 PRO** wurde von SGM entwickelt, um ein adäquates Pult aus der REGIA-Serie für Einsätze im Bereich TV und Clubs anbieten zu können. So wurde sowohl auf den Einbau der 12" TFT Monitore verzichtet als auch auf die manuellen Presets. Dafür ist die Anzahl der

Playback-Register auf 24 erhöht worden. Über 2 S-VGA-Monitor-Ausgänge lassen sich Monitore oder TFTs anschließen.



REGIA 2048 LIVE

### Technische Beschreibung

Typ	Hybrid-Konsole
Einzelkanäle (Wide-Mode)	max. 2048 DMX Kanäle
Preset	A und B mit je 12 Fadern, 24 im Wide Mode, 99 Seiten
Preset Master	2x motorisch
Grand Master	1
Speicherplätze	12 Registerfader mit unbegrenzter Cue-Anzahl
Register Fader (Seiten)	12 (30) total 360 Submaster
Playback Wiedergabe	Go-Taste der einzelnen Register
Display	1x TFT 12", 1x TFT 12" Touchscreen
Monitor-Anschluß	2x S-VGA-Monitor-Ausgang
DMX-Linien	4
DMX-Ausgänge pro Linie	1
DMX-Eingang	1
Softpatch	unbegrenzt
Speichermedium	3.5" Disk, 1.44 MB und CD-RW, PC-kompatibel

### Attribut-Steuerung

Anzahl Movinglights	max. 2048 DMX Kanäle
Attributpaletten	unbegrenzt, jedes Attribut einzeln ablegbar
Geräte-Bibliothek	alle gängigen Movinglights
Ansteuerung Pan/Tilt	Trackball, Paletten oder 4 Encoder-Wheels
Ansteuerung Attribute	Paletten oder 4 Encoder-Wheels
Bewegungs-Effektgenerator	36 Figuren mit X/Y Size, Speed, Offset, Rotation, Delay

### Besondere Features

Kanalwerteingabe über numerisches Tastenfeld
TFT-Monitore klappbar
Druckeranschluß für Patch-, Cue-Listen
Touch Screen-Steuerung
SMPTE & MIDI
Trackball
Art-Net und USB Steckmöglichkeiten
WYSIWYG-Anbindung
DBO Blackout

### Technische Daten

Netzteil	intern
Spannungsversorgung	220-240 V 50 Hz
DMX 512-Ausgänge	4x XLR 5 pol female
DMX 512-Eingänge	1x XLR 5 pol male
Audio-Eingang	6,3 mm Stereo-Klinke, 100 mV bis 10 V
Tastatur-/Maus-Eingang	PS2 (PC-kompatibel)
Monitor	2x S-VGA-Monitor-Ausgang Sub-D 15 pol female
Druckerport	Sub-D 25 pol female
Datenübertragung	2x RJ 45, 2x USB
Pultbeleuchtung	2x XLR 3 pol, 90° gewinkelt

### Maße/Gewicht

Maße (L x B x H)	104 x 56,5 x 20 cm
Gewicht	37 kg

# Made in Italy

## Neue Updates für Regia 2048 von SGM

SGM hat seine Topkonsole Regia 2048 überarbeitet und mit neuen Funktionen aufgerüstet. Bei der Entwicklung des Regia 2048 hat SGM insbesondere auf die unterschiedlichen Vorgehensweisen bei der Programmierung und im Operating von Lightshows im Live-Bereich, im Theater und in Clubs reflektiert und die Konsole darum in drei jeweils angepassten Varianten vorgestellt. Dabei steht die Ausführung „Live“ für den Touring-Einsatz und „Pro“ für den Club- und TV- Bereich, „Opera“ kennzeichnet die Theater-Version.

Mit der Version 2.15 kann das Pult mit weiteren attraktiven Features aufwarten. Nachfolgend eine Übersicht:

### Undo/Redo-Funktionen

Eine sehr nützliche Programmierhilfe ist die neue Undo-/Redo-Funktion, die in diversen Modi zur Verfügung steht und es ermöglicht, Eingaben und Programmierschritte rückgängig zu machen.

### Erweiterter Effekt-Engine

Der umfangreiche Effekt-Generator wurde nochmals erweitert und ermöglicht es, einen komplexen Effekt-Algorithmus für jedes beliebige Attribut zu kreieren. Dieser Effekt kann nun auch für verschiedene Cues gleichzeitig benutzt werden. Neuerdings besteht im Live-Betrieb ein unmittelbarer Zugriff auf die Geschwindigkeit und die Größe des Effektes über den Submaster-Fader.

### Erweiterte DMX-Input-Kanäle

Der DMX-Eingang wurde von 12 auf insgesamt 36 Submaster erweitert. Mit einem externen DMX-Pult hat der Anwender nun direkten Zugriff auf die Cuelisten, wobei ein Fader die Intensität (Dimmer) steuert und ein weiterer Fader die LTP-Werte triggert (Play/Release-Funktion).

### Erweiterte Submaster

Beim Regia „Live“ und „Opera“ können die Preset-Fader auch alternativ als Submaster arbeiten.

### Neue Patchfunktionen

Ein Dimmer-Kanal lässt sich nun auch mehreren DMX-Adressen zuordnen.

### Neuer Direct-Access-Mode

Im neuen Direct-Access-Mode können via Touch-Screen direkte Änderungen aller Attribute vorgenommen werden (Color, Position, Gobo, Prisma, Intensität). Weiterhin ist auch für Scheinwerfer-Gruppen und Fade-Zeiten ein direkter Zugriff möglich, so dass während einer Live-Show Szenenabläufe komplett verändert werden können.

### Erweiterte

#### Visualisierungs-Möglichkeiten

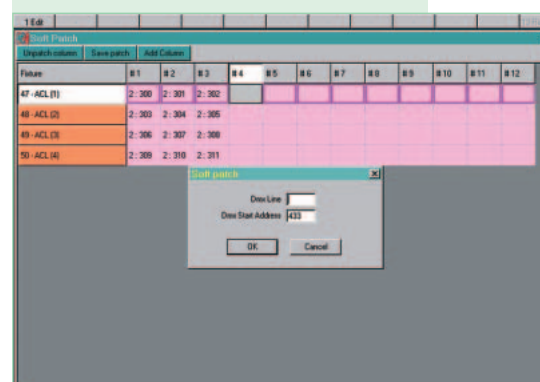
Neben WYSIWYG kann die Regia-Konsole auch mit dem Martin Show-Designer via Ethernet kommunizieren. SGM liefert die Regia-Konsolen momentan mit einer Bundle-Version mit der Software WYSIWYG-CE.

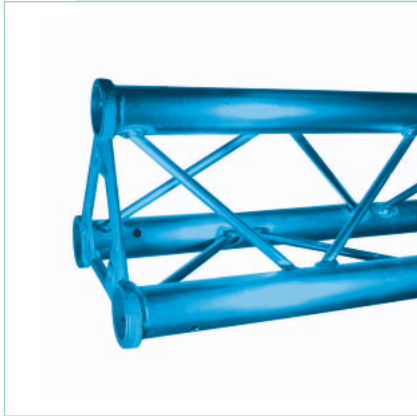
### SMPTE

Eine SMPTE-Schnittstelle ist in der aktuellen Software implementiert und ermöglicht die musiksynchrone Programmierung einer Show.

### Download

Ein kostenloser Download der Software Version 2.15 ist unter [www.regia2048.com/ita/update.php](http://www.regia2048.com/ita/update.php) möglich. SGM empfiehlt ein Backup der Show-Daten vor der Installation.





+++

### LITETRUS P3 Standard Traversenbestand aufgestockt

Schott-Licht Beleuchtungstechnik aus Schildow bei Berlin hat ihren Lagerbestand von LITETRUS-Traversen um weitere 500 Meter erweitert. Erforderlich wurde diese Investition, weil kurzfristig mehrere Großprojekte, darunter auch Messestände, gleichzeitig realisiert werden müssen. Schott-Licht hat Traversen aus dem System LTR P3 Standard inklusive diverser Winkel und T-Stücke erworben.

## Das ist amtlich

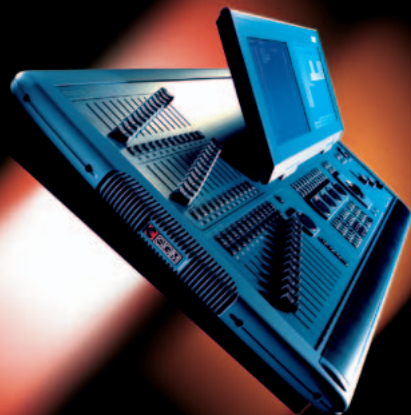
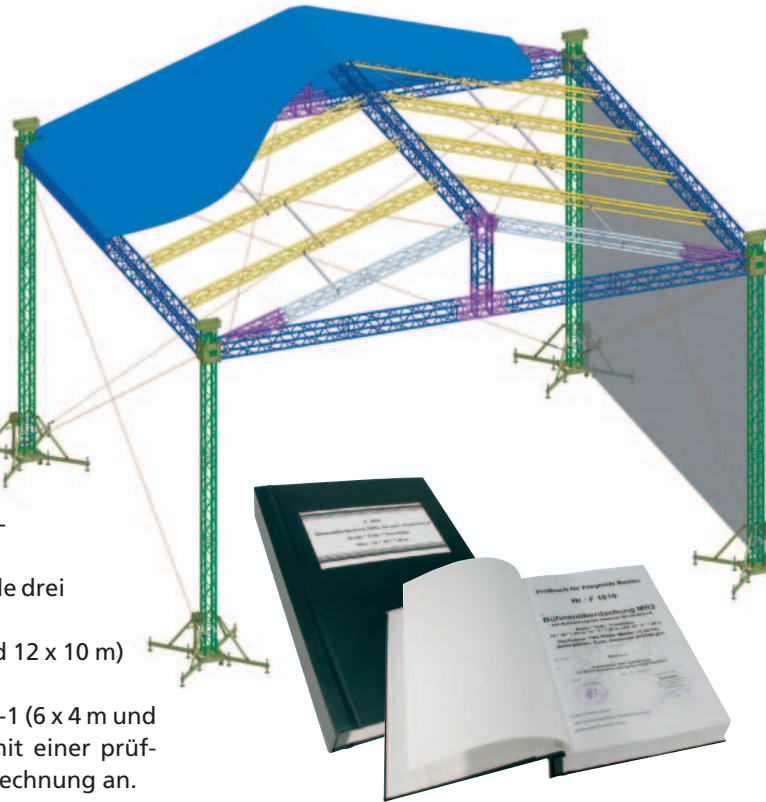
Baubuch für Bühnendach MR-2



Nach Fertigstellung der Statik und einer offiziellen TÜV-Abnahme vor Ort haben wir nun vom Bauamt Essen das gebundenen Baubuch für unsere Bühnendächer MR-2 von LITETRUS ausgehändigt bekommen.

Das Baubuch gilt für alle drei Aufbauvarianten (10 x 6 m ; 10 x 8 m und 12 x 10 m) der MR-2 Bühnen.

Die Bühnendächer MR-1 (6 x 4 m und 8 x 6 m) bieten wir mit einer prüf-fähigen statischen Berechnung an.



REGIA 2048 LIVE

## REGIA 2048 OPERA ■ LIVE ■ PRO

- 2048 DMX-Kanäle / 4 DMX-Linien ■ eingebauter CD-RW ■ 2 SVGA-Ausgänge für externe Monitore
- integriertes UPS (für 30 Minuten) ■ 12" TFT Touch Screen Monitor / 12" TFT Monitor (REGIA LIVE)
- motorischer A&B Masterfader ■ Bewegungs-Effektgenerator ■ unbegrenzte Cue-Anzahl



Gildestraße 55 • 49477 Ibbenbüren  
Tel.: 0 54 51 / 59 00 800  
E-Mail: sales@lmp.de  
www.lmp.de

